

### IE-BS-M12X-S-FH

**Weidmüller Interface GmbH & Co. KG**

Klingenbergstraße 26

D-32758 Detmold

Germany

[www.weidmueller.com](http://www.weidmueller.com)



M12 type X Cat. 6A connecteur et prise femelle de circuit imprimé à confectionner sur place

#### Informations générales de commande

Version	Connecteur, M12, IDC, Cat.6A / Class EA (ISO/IEC 11801 2010), IP67 enfiché
Référence	<a href="#">1516340000</a>
Type	IE-BS-M12X-S-FH
GTIN (EAN)	4050118323795
Qté.	1 Pièce

## IE-BS-M12X-S-FH

**Weidmüller Interface GmbH & Co. KG**  
 Klingenbergstraße 26  
 D-32758 Detmold  
 Germany

www.weidmueller.com

## Caractéristiques techniques

## Agréments

Agréments



ROHS	Conforme
UL File Number Search	<a href="#">Site Web UL</a>
N° de certificat (cULus)	E316369

## Dimensions et poids

Diamètre	16.8 mm	Épaisseur du paroi, min.	0.9 mm
Épaisseur du paroi, max.	4 mm	Poids net	28 g

## Températures

Température de stockage	Température de fonctionnement	-40 °C...85 °C
Température de pose		

## Conformité environnementale du produit

Statut de conformité RoHS	Conforme
REACH SVHC	Lead 7439-92-1
SCIP	67cf1078-beca-4687-860b-dc475a6ec24a

## Classifications

ETIM 8.0	EC002635	ETIM 9.0	EC002635
ETIM 10.0	EC002635	ECLASS 14.0	27-44-01-16
ECLASS 15.0	27-44-01-16		

## Caractéristiques électriques - connecteurs débrochables à équiper

Nombre de pôles	8	Codage	Codage X
Surface du contact	doré	LED	Non
Type de raccordement	Raccordement auto-dénudant d'isolant	Matériau de base du boîtier	Zinc injecté sous pression
Résistance d'isolation	100 MΩ	Diamètre de câble, max.	9.7 mm
Diamètre de câble, min.	5 mm	Catégorie	Cat.6A / Class EA (ISO/IEC 11801 2010)
Matériau des contacts	CuZn	Section de raccordement du conducteur, 0.34 mm <sup>2</sup> max.	
Section de raccordement du conducteur, 0.14 mm <sup>2</sup> min.		Tension nominale	48 V
Courant nominal	0.5 A	Degré de protection	IP67 enfiché
Cycles d'enfichage	≥ 100	Degré de pollution	2
Raccordement du blindage	Oui, vissé	Matériau de la bague filetée	Zinc injecté, étamé

## Caractéristiques générales

Nombre de pôles	8	Raccordement 1	M12
Raccordement 2	IDC	Classe d'inflammabilité selon UL 94	V-0
Matériau de base du boîtier	Zinc injecté sous pression	Diamètre de l'isolation, max.	1.6 mm
Catégorie	Cat.6A / Class EA (ISO/IEC 11801 2010)	Filetage du raccordement	M12

## IE-BS-M12X-S-FH

Weidmüller Interface GmbH &amp; Co. KG

Klingenbergstraße 26

D-32758 Detmold

Germany

www.weidmueller.com

## Caractéristiques techniques

Matériau des contacts	CuZn	Surface du contact	doré
Diamètre du câble, rigide, min.	0.4 mm	Diamètre du raccordement, rigide	0.4...0.64 mm
Diamètre du câble, rigide, max.	0.64 mm	Section du conducteur, rigide (AWG)	AWG 24...AWG 22
Section de raccordement du conducteur, AWG 24 rigide, min. (AWG)		Diamètre du raccordement, flexible	0.48...0.76 mm
Section de raccordement du conducteur, AWG 22 rigide, max. (AWG)		Section du conducteur, flexible (AWG)	AWG 26...AWG 22
Diamètre du câble, souple, min.	0.48 mm	Diamètre du câble, souple, max.	0.76 mm
Section de raccordement du conducteur, 0.32 mm <sup>2</sup> souple, max.		Section du conducteur, flexible	...0.32 mm <sup>2</sup>
Section de raccordement du conducteur, AWG 26 souple, min. (AWG)		Section de raccordement du conducteur, AWG 22 souple, max. (AWG)	
Diamètre de la gaine, min.	5 mm	Diamètre de la gaine, max.	9.7 mm
Matériaux du support de contact	PA	Blindage	360° entièrement fermé
Degré de protection	IP67 enfiché	Cycles d'enfichage	≥ 100

## Normes

Norme de connecteur	IEC 61076-2-109
---------------------	-----------------

## Normes générales

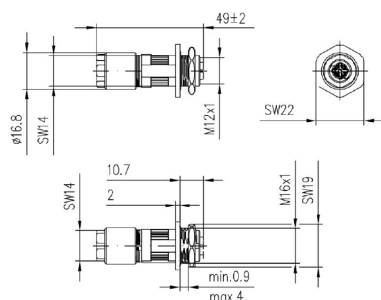
Norme de connecteur	IEC 61076-2-109	N° de certificat (cULus)	E316369
---------------------	-----------------	--------------------------	---------

## Propriétés électriques

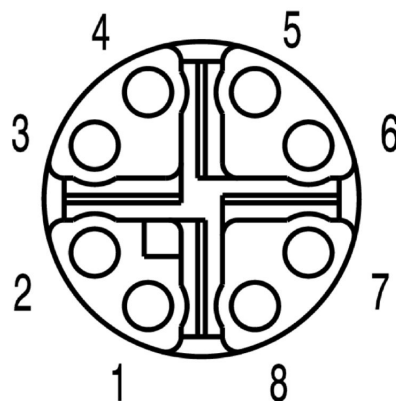
Résistance d'isolation	100 MΩ	Tension nominale	48 V
PoE / PoE+	selon IEEE 802.3at		

### Dessins

#### Dessin coté

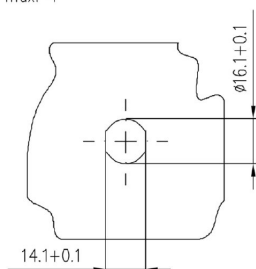


#### Schéma des pôles



#### Découpe de montage

t= min. 0.9 / max. 4



## IE-BS-M12X-S-FH

Weidmüller Interface GmbH &amp; Co. KG

Klingenbergstraße 26

D-32758 Detmold

Germany

www.weidmueller.com

## Accessoires

## Outil pour presse-étoupes Screwty®



L'outil idéal pour tout type d'application  
Screwty® est un outil polyvalent idéal pour le raccordement de tous les câbles d'actionneurs et de capteurs standard. Le Screwty® permet d'accéder facilement même aux connecteurs débrochables ronds difficiles d'accès. Les connecteurs débrochables se détachent et se vissent fermement sans gros effort, par un simple mouvement de rotation. Le Screwty® constitue une solution unique et utilisable dans le monde entier qui s'adapte à la plupart des câbles et des connecteurs débrochables même d'autres fabricants (plus de 90 %). Le Screwty® se compose d'une poignée avec un raccordement usuel du commerce de 1/4 de pouce. Utilisable pour toutes les tailles : pour les connecteurs débrochables ronds M12 et M8, pour les connecteurs mâles et femelles à câbler M12F et M8F et pour les connecteurs mâles et femelles M23.

## Informations générales de commande

Type	SCREWTY SET	Version
Référence	<a href="#">1910000000</a>	Cable gland tool for M8, M12 lines and connectors
GTIN (EAN)	4032248436842	
Qté.	1 ST	

## Outil pour presse-étoupes Screwty® avec fonction de serrage



L'outil idéal pour tout type d'application  
Screwty® est un outil polyvalent idéal pour le raccordement de tous les câbles d'actionneurs et de capteurs standard. Le Screwty® permet d'accéder facilement même aux connecteurs débrochables ronds difficiles d'accès. Les connecteurs débrochables se détachent et se vissent fermement sans gros effort, par un simple mouvement de rotation. Le Screwty® constitue une solution unique et utilisable dans le monde entier qui s'adapte à la plupart des câbles et des connecteurs débrochables même d'autres fabricants (plus de 90 %). Le Screwty® se compose d'une poignée avec un raccordement usuel du commerce de 1/4 de pouce. Utilisable pour toutes les tailles : pour les connecteurs débrochables ronds M12 et M8, pour les connecteurs mâles et femelles à câbler M12F et M8F et pour les connecteurs mâles et femelles M23.

## Informations générales de commande

Type	SCREWTY SET -DM	Version
Référence	<a href="#">1920000000</a>	Cable gland tool for M8, M12 lines and connectors
GTIN (EAN)	4032248436859	
Qté.	1 ST	

## IE-BS-M12X-S-FH

Weidmüller Interface GmbH &amp; Co. KG

Klingenbergstraße 26

D-32758 Detmold

Germany

www.weidmueller.com

## Accessoires

## Outil pour presse-étoupes Screwty®



L'outil idéal pour tout type d'application  
Screwty® est un outil polyvalent idéal pour le raccordement de tous les câbles d'actionneurs et de capteurs standard. Le Screwty® permet d'accéder facilement même aux connecteurs débrochables ronds difficiles d'accès. Les connecteurs débrochables se détachent et se vissent fermement sans gros effort, par un simple mouvement de rotation. Le Screwty® constitue une solution unique et utilisable dans le monde entier qui s'adapte à la plupart des câbles et des connecteurs débrochables même d'autres fabricants (plus de 90 %). Le Screwty® se compose d'une poignée avec un raccordement usuel du commerce de 1/4 de pouce. Utilisable pour toutes les tailles : pour les connecteurs débrochables ronds M12 et M8, pour les connecteurs mâles et femelles à câbler M12F et M8F et pour les connecteurs mâles et femelles M23.

## Informations générales de commande

Type	SCREWTY- M12 F	Version
Référence	<a href="#">1900020000</a>	Cable gland tool for M12 connectors
GTIN (EAN)	4032248375851	
Qté.	1 ST	

## Outil pour presse-étoupes Screwty® avec fonction de serrage



L'outil idéal pour tout type d'application  
Screwty® est un outil polyvalent idéal pour le raccordement de tous les câbles d'actionneurs et de capteurs standard. Le Screwty® permet d'accéder facilement même aux connecteurs débrochables ronds difficiles d'accès. Les connecteurs débrochables se détachent et se vissent fermement sans gros effort, par un simple mouvement de rotation. Le Screwty® constitue une solution unique et utilisable dans le monde entier qui s'adapte à la plupart des câbles et des connecteurs débrochables même d'autres fabricants (plus de 90 %). Le Screwty® se compose d'une poignée avec un raccordement usuel du commerce de 1/4 de pouce. Utilisable pour toutes les tailles : pour les connecteurs débrochables ronds M12 et M8, pour les connecteurs mâles et femelles à câbler M12F et M8F et pour les connecteurs mâles et femelles M23.

## Informations générales de commande

Type	SCREWTY-M12 F-DM	Version
Référence	<a href="#">1900021000</a>	Cable gland tool for M12 connectors
GTIN (EAN)	4032248436828	
Qté.	1 ST	