

ACT20C-CMT-60-AO-RC-S

Weidmüller Interface GmbH & Co. KG
 Klingenbergstraße 26
 D-32758 Detmold
 Germany

www.weidmueller.com

Illustration du produit



La série ACT20C a été spécialement conçue pour les applications à processus continu. Elle permet la surveillance en continu des informations de diagnostic, du processus, et de l'appareil (« surveillance de condition ») Plusieurs ACT20C forment une station, qui se compose d'une passerelle Ethernet ACT20C, de convertisseurs de signaux communicants ACT20C et d'un bloc de jonction de terminaison de bus ACT20C.

Informations générales de commande

Version	Convertisseur de mesure de courant, Entrée : 0... 40/50/60 A, Sortie : 0(4)-20 mA, 0-10 V, relais
Référence	1510420000
Type	ACT20C-CMT-60-AO-RC-S
GTIN (EAN)	4050118319613
Qté.	1 Pièce

ACT20C-CMT-60-AO-RC-S

Weidmüller Interface GmbH & Co. KG
Klingenbergstraße 26
D-32758 Detmold
Germany

www.weidmueller.com

Caractéristiques techniques

Agréments

Agréments



ROHS	Conforme
UL File Number Search	Site Web UL
N° de certificat (cULus)	E141197

Dimensions et poids

Profondeur	113.6 mm	Profondeur (pouces)	4.4724 inch
Hauteur	117.2 mm	Hauteur (pouces)	4.6142 inch
Largeur	22.5 mm	Largeur (pouces)	0.8858 inch
Poids net	154 g		

Températures

Température de stockage	-40 °C...85 °C	Température de fonctionnement	-25 °C...60 °C
Humidité	5...95 % (sans condensation)		

Probabilité d'échec

SIL selon IEC 61508	Aucun	MTTF	130 a
---------------------	-------	------	-------

Conformité environnementale du produit

Statut de conformité RoHS	Conforme avec exemption
Exemption RoHS (le cas échéant/connue)	7a, 7cl
REACH SVHC	Lead 7439-92-1
SCIP	2f6dd957-421a-46db-a0c2-cf1609156924

Classifications

ETIM 8.0	EC002475	ETIM 9.0	EC002475
ETIM 10.0	EC002475	ECLASS 14.0	27-21-01-23
ECLASS 15.0	27-21-01-23		

Entrée

Fréquence d'entrée	AC: 15...700 Hz	Plage de mesure d'entrée	configurable, 0...40/50/60 A AC (RMS) ou DC
Signal d'entrée	Câble conducteur dans un trou de traversée, Diamètre 10,5 mm		

Interface 1

Interface	Communication par le bus du rail profilé CH20M avec passerelle (ACT20C-GTW-100-MTCP-S)
-----------	--

ACT20C-CMT-60-AO-RC-S

Weidmüller Interface GmbH & Co. KG
Klingenbergstraße 26
D-32758 Detmold
Germany

www.weidmueller.com

Caractéristiques techniques

Sortie

Courant de faible impédance $\leq 600 \Omega$

Sortie (numérique)

Courant de commutation nominal	6 A	Tension de commutation AC, max.	250 V
Type	Relais, 1 contact inverseur, Alarme process (4x) avec hystérésis, avec temporisation d'alarme (configurable) 0...180 s		

Sortie (analogique)

Type (sortie analogique)	Sortie de tension et de courant (configurable)	Tension de sortie	réglable, 0...10 V, 2...10 V, 0...5 V, 1...5 V, -5...+5 V, -10...+10 V
Tension résistance de charge	$\geq 10 \text{ k}\Omega$	Courant résistance de charge	$\leq 600 \Omega$
Courant de sortie	réglable, 0...20 mA, 4...20 mA, -20...+20 mA		

Sortie d'alarme

Courant de commutation 5 A

Caractéristiques générales

Précision	$< 0,75 \% \text{ FSR}, < 1,5 \% \text{ FSR}$ avec une plage de mesure de 50/60 A AC	Tension d'alimentation	via le système bus
Réponse à un échelon	$< 300 \text{ ms}$	Barrette de liaison équipée	TS 35
Coefficient de température	typ. 0.04 % / K, max. 0.09 % / K	Consommation de puissance nominale	3 VA
Configuration	Avec logiciel FDT/DTM, via passerelle (ACT20C-GTW-100-MTCP-S), Adressage via DIP-switch	Consommation de puissance, max.	2.2 W

Coordination de l'isolation

Tension de tenue au choc	6,4 kV (1,2/50 μs)	Normes CEM	IEC 61326-1
Tension d'essai	4 kV	Catégorie de surtension	III
Degré de pollution	2	Isolation galvanique	Isolateur 4 voies, entre entrée / sortie / alimentation / relais
Tension nominale (texte)	300 V ACrms		

Caractéristiques de raccordement

Type de raccordement	Raccordement vissé	Couple de serrage, min.	0.5 Nm
Couple de serrage, max.	3.5 Nm	Sections de raccordement, raccordement nominal	1.5 mm ²
Plage de serrage, min.	0.5 mm ²	Plage de serrage, max.	2.5 mm ²
Section de raccordement du conducteur, AWG 30 AWG, min.		Section de raccordement du conducteur, AWG 14 AWG, max.	
Section de raccordement du conducteur, 0.5 mm ² min.		Section de raccordement du conducteur, 2.5 mm ² max.	

ACT20C-CMT-60-AO-RC-S

Weidmüller Interface GmbH & Co. KG
Klingenbergstraße 26
D-32758 Detmold
Germany

www.weidmueller.com

Caractéristiques techniques

Description d'article

Description du produit

Les convertisseurs de mesure de courant ACT20C-CMT-XX-AO-RC-S de la série ACT20C servent à mesurer et surveiller les courants continu et alternatif jusqu'à 60 A. La méthode True RMS (valeur efficace) utilisée permet d'obtenir des mesures précises, même en cas de déformations de la courbe du courant. Ces appareils comportent une surveillance intégrée des valeurs seuil avec seuil de commutation réglable, temporisation et hystérésis, ainsi qu'une sortie relais.

Propriétés

- Mesure True RMS (valeur efficace) ou mesure de la moyenne arithmétique (AA) et technologie traversante sans contact
- Surveillance de la valeur seuil en cas de surintensité ou de sous-intensité
- Sortie relais par le biais du principe du circuit ouvert/fermé
- Délai de déclenchement à réglage progressif
- État de fonctionnement et affichage de défauts sur une LED en face avant et signalisation de sortie selon NE43, NE44, NE107
- Isolation galvanique à quatre voies pour une isolation de sécurité selon la norme CEI/EN 61010-2-201:2013

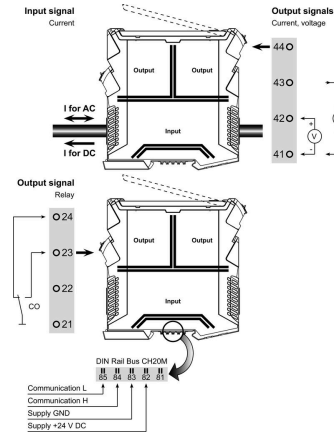
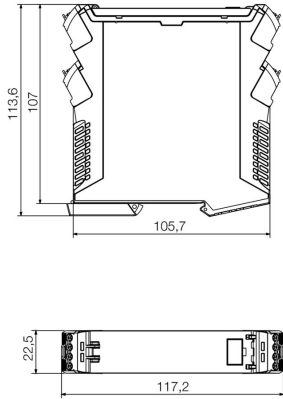
ACT20C-CMT-60-AO-RC-S

Weidmüller Interface GmbH & Co. KG
 Klingenbergstraße 26
 D-32758 Detmold
 Germany

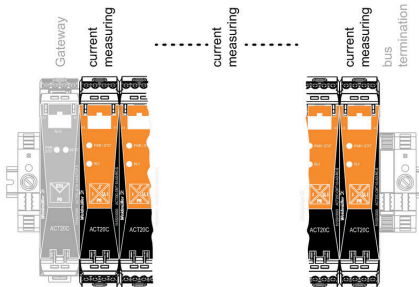
Dessins

www.weidmueller.com

Dessin coté



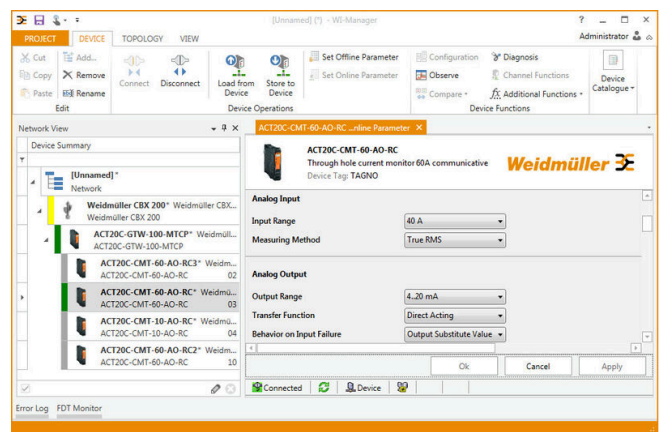
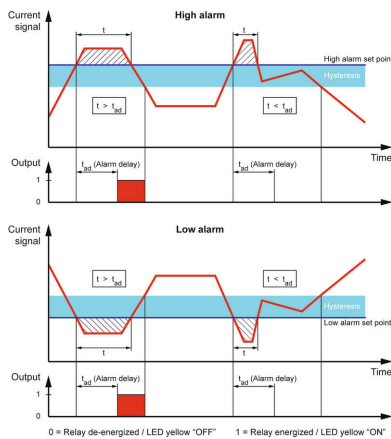
ACT20C-CMT-60-AO-RC-S is part of the ACT20C- Station



Configuration

User address	DIP switch S1					
	1	2	3	4	5	6
2		■				
3	■					
4			■			
5		■	■			
6				■		
7	■	■	■			
8					■	
...						
16						■
...						
32						■
33	■					

■ = ON



ACT20C-CMT-60-AO-RC-S

Weidmüller Interface GmbH & Co. KG
 Klingenbergstraße 26
 D-32758 Detmold
 Germany

Accessoires

www.weidmueller.com

ACT20 (y compris bus sur rail DIN et alimentations électriques)



Modules d'adaptateurs d'alimentation pour l'alimentation et la distribution séparées de la tension d'alimentation pour les convertisseurs de signaux des séries ACT20 / MICROSERIES.

Les modules d'alimentation de 22,5 / 6,1 mm de largeur sont directement montés à côté des convertisseurs de signaux analogiques,

et la tension d'alimentation 24 VDC est optionnellement pontée via le bus du rail

profilé CH20M (série ACT20) ou simplement via des connexions transversales ZQV 4N (MICROSERIES).

Par ailleurs, l'ACT20-Feed-In-PRO-S détecte les erreurs de tous les appareils montés sur le profilé CH20 BUS.

En cas d'erreur, le relais d'état intégré envoie une alarme globale à la commande externe. En outre, deux alimentations

peuvent être raccordées à l'ACT20 Feed-In PRO-S en tant qu'alimentation primaire et de backup.

Une alimentation 100 % redondante est possible via deux modules Feed-In montés sur le profilé CH20 BUS.

Informations générales de commande

Type	SAMPLE CH20M BUS 250MM	Version	
Référence	1335140000		
GTIN (EAN)	4050118138375		
Qté.	1 ST		

ACT20C-CMT-60-AO-RC-S

Weidmüller Interface GmbH & Co. KG
 Klingenbergstraße 26
 D-32758 Detmold
 Germany

www.weidmueller.com

Accessoires

CH20M BUS SET - Kit



Bus de rail intégré pour le système de boîtier électronique modulaire

Lors de la fourniture, de la connexion ou de la distribution dans des applications modulaires, le bus de rail peut remplacer le process de câblage individuel fastidieux par une solution flexible et ininterrompue à l'échelle du système.

Le système de bus est solidement intégré au rail profilé standard de 35 mm. Le bloc de contact de bus SMD peut être traité d'une manière totalement automatique lors de la production de sous-ensembles par un procédé de refusion. Les surfaces de contact résistantes et dorées garantissent un contact durable et fiable pour toutes les largeurs de boîtiers.

- Unique : la solution de connexion complète pour toutes les largeurs de systèmes – de la plaque de 6 mm au boîtier grande capacité de 67 mm.
- Entretien facile pendant l'installation Le remplacement d'un module est très simple, même dans les groupes de modules existants – sans influence sur les modules adjacents.
- Intégration universelle Le bus système ininterrompu est intégré de manière sécurisée dans le rail profilé standard de 35 mm.
- Disponibilité maximale Cinq contacts à coude twin entièrement zingués et partiellement dorés sont utilisés pour établir un contact permanent vers le bus de rail. Des brides de brasage THR assurent que le raccordement de la carte de circuit est stable.

Informations générales de commande

Type	SAMPLE CH20M BUS 250MM	Version	
	...		
Référence	1335150000	Système de bus pour le rail de montage, Ensemble d'échantillons,	
GTIN (EAN)	4050118138382	OMNIMATE Housing - série CH20M, Largeur: 25.1 mm	
Qté.	1 ST		

Convertisseurs de mesure de courant compatibles avec une mise en réseau ACT20C



La série ACT20C a été spécialement conçue pour les applications à processus continu. Elle permet la surveillance en continu des informations de diagnostic, du processus, et de l'appareil (« surveillance de condition »)

Plusieurs ACT20C forment une station, qui se compose d'une passerelle Ethernet ACT20C, de convertisseurs de signaux communicants ACT20C et d'un bloc de jonction de terminaison de bus ACT20C.

Informations générales de commande

Type	ACT20C-LBT-10	Version	
Référence	1510340000	Bloc de jonction de terminaison de bus pour station ACT20C, Entrée :	
GTIN (EAN)	4050118319491	0...40/50/60 A, Sortie : Impulsion	
Qté.	1 ST		

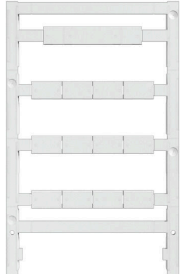
ACT20C-CMT-60-AO-RC-S

Weidmüller Interface GmbH & Co. KG
 Klingenbergstraße 26
 D-32758 Detmold
 Germany

Accessoires

www.weidmueller.com

Vierge



ESG est le repère éprouvé au format MultiCard destiné à de nombreux appareils connus. Il en résulte un repérage de haute qualité avec un excellent contraste.

Différents types sont disponibles pour les appareils de fabricants tels que Siemens, ABB, Beckhoff, etc.

Les avantages en un coup d'œil :

- Étiquettes pour utilisation universelle ; encliquetables ou autocollantes selon le type
- Pour les appareils installés en série, tels que par ex. les disjoncteurs automatiques, nous proposons des repérages ESG à encliqueter sur un support de plaquettes.
- Impression individuelle en qualité laser suivant les spécifications

Pour impression personnalisée : Veuillez nous envoyer un fichier dans le format de notre logiciel de repérage M-Print PRO ou M-Print PRO Online (sans installation) pour vos spécifications de repérage.

Informations générales de commande

Type	ESG 8/13.5/43.3 SAI AU	Version
Référence	1912130000	ESG, Repérage d'équipements et appareillages x 13.5 mm, PA
GTIN (EAN)	4032248541164	66, Couleur: transparent, Enfichable
Qté.	5 ST	
Type	ESG 6.6/20 BHZ 5.00/04	Version
Référence	1082540000	ESG, Repérage d'équipements et appareillages x 20 mm, PA
GTIN (EAN)	4032248845439	66, Couleur: blanc, Enfichable
Qté.	200 ST	