

## ACT20P-CMT-10-AO-RC-P

**Weidmüller Interface GmbH & Co. KG**  
 Klingenbergstraße 26  
 D-32758 Detmold  
 Germany

www.weidmueller.com

### Similaire à l'illustration



ACT20P : la solution polyvalente

- Convertisseurs de signaux précis et hautement fonctionnels
- Les leviers d'extraction facilitent la manipulation

### Informations générales de commande

Version	Convertisseur de mesure de courant, Surveillance de seuil, Entrée : 0...5/10 A, Sortie analogique, Sortie relais, Câble conducteur dans un trou de traversée
Référence	<a href="#">1510330000</a>
Type	ACT20P-CMT-10-AO-RC-P
GTIN (EAN)	4050118319378
Qté.	1 Pièce

## ACT20P-CMT-10-AO-RC-P

Weidmüller Interface GmbH & Co. KG  
Klingenbergstraße 26  
D-32758 Detmold  
Germany

www.weidmueller.com

## Caractéristiques techniques

## Agréments

Agréments CE; CULUS; DETNORVER

Agréments CULUS;

Agréments



ROHS Conforme

UL File Number Search [Site Web UL](#)

N° de certificat (cULus) E141197

## Dimensions et poids

Profondeur	114 mm	Profondeur (pouces)	4.4882 inch
Hauteur	127.1 mm	Hauteur (pouces)	5.0039 inch
Largeur	22.8 mm	Largeur (pouces)	0.8976 inch
Poids net	158 g		

## Températures

Température de stockage	-40 °C...85 °C	Température de fonctionnement	-25 °C...60 °C
Humidité	5...95 % (sans condensation)		

## Conformité environnementale du produit

Statut de conformité RoHS Conforme avec exemption

Exemption RoHS (le cas échéant/connue) 6c, 7a, 7cl

REACH SVHC Lead 7439-92-1

SCIP 2f6dd957-421a-46db-a0c2-cf1609156924

## Classifications

ETIM 8.0	EC002475	ETIM 9.0	EC002475
ETIM 10.0	EC002475	ECLASS 14.0	27-21-01-23
ECLASS 15.0	27-21-01-23		

## Entrée

Nombre d'entrées	1	Fréquence d'entrée	AC: 15...700 Hz (true root mean square)
Plage de mesure d'entrée	configurable, 0...5/10 A AC (RMS) ou DC, Courant de crête max. 10 × I <sub>Entrée</sub> (1 s), Courant de crête max. 2 × I <sub>Entrée</sub> (1 s) @ 5/10 A DC, Pour la mesure du courant continu (AA) : afficher la direction du courant à la sortie (-/+ valeur analogique), Courant de crête max. 2 × I <sub>Entrée</sub> (1 s)	Signal d'entrée	Câble conducteur dans un trou de traversée
Comportement en cas de surcharge	Courant de crête max. : 10 × entrée pour 1s		

## ACT20P-CMT-10-AO-RC-P

**Weidmüller Interface GmbH & Co. KG**  
 Klingenbergstraße 26  
 D-32758 Detmold  
 Germany

www.weidmueller.com

## Caractéristiques techniques

## Sortie

Type	Active, La commande connectée doit être passive	Fonction de transmission	direct ou inversé
------	---	--------------------------	-------------------

## Sortie (numérique)

Courant de commutation nominal	6 A	Courant permanent	2 × I Input
Sorties digitales	1	Tension de commutation AC, max.	250 V
Tension de commutation DC, max.	24 V	Type	Relais, 1 contact inverseur, Réglable normal / inverse
Fonction alarme	Courant de tenue aux chocs, Sous-intensité, Réglage du seuil d'alarme : 2 - 105 %, Hystérésis : 5 % / 10 %, Temporisation alarme : 0... 10 s		

## Sortie (analogique)

Tension de sortie	réglable, 0...10 V, 2...10 V, 0...5 V, 1...5 V, -5...+5 V, -10...+10 V	Tension résistance de charge	≥ 10 kΩ
Nombre de sorties analogiques	1	Courant résistance de charge	≤ 600 Ω
Courant de sortie	réglable, 0...20 mA, 4...20 mA, -20...+20 mA		

## Caractéristiques générales

Précision	< 0,75 % FSR	Degré de protection	IP20
Tension d'alimentation	16,8 V...31,2 V	Réponse à un échelon	≤ 300 ms (RMS), ≤ 60 ms (AA)
Barrette de liaison équipée	TS 35	Coefficient de température	≤ ±100 ppm/K à -25...+55 °C, ≤ ±200 ppm/K à +55...+70 °C
Configuration	DIP-switch et potentiomètre	Consommation de puissance, max.	2.2 W
Consommation de puissance, typ.	0.9 W		

## Coordination de l'isolation

Tension de tenue au choc	6,4 kV (1,2/50 μs)	Normes CEM	EN 61326-1
Tension d'essai	4 kV	Catégorie de surtension	III
Degré de pollution	2	Isolation galvanique	Isolateur 4 voies, entre entrée / sortie / alimentation / relais
Tension d'isolation	4 kVeff / 1 min.	Tension nominale (texte)	300 V ACrms

## Caractéristiques de raccordement

Type de raccordement	PUSH IN	Couple de serrage, min.	0.4 Nm
Couple de serrage, max.	0.6 Nm	Sections de raccordement, raccordement nominal	2.5 mm <sup>2</sup>
Plage de serrage, min.	0.5 mm <sup>2</sup>	Plage de serrage, max.	2.5 mm <sup>2</sup>
Section de raccordement du conducteur, AWG 26 AWG, min.		Section de raccordement du conducteur, AWG 14 AWG, max.	

## ACT20P-CMT-10-AO-RC-P

**Weidmüller Interface GmbH & Co. KG**

Klingenbergstraße 26

D-32758 Detmold

Germany

[www.weidmueller.com](http://www.weidmueller.com)

## Caractéristiques techniques

Section de raccordement du conducteur, 0,2 mm<sup>2</sup>  
min.

Section de raccordement du conducteur, 0,2 mm<sup>2</sup>  
souple, min.

Section de raccordement du conducteur, 0,2 mm<sup>2</sup>  
souple avec embout DIN 46228/4, min.

Section de raccordement du conducteur, 2,5 mm<sup>2</sup>  
max.

Section de raccordement du conducteur, 2,5 mm<sup>2</sup>  
souple, max.

Section de raccordement du conducteur, 2,5 mm<sup>2</sup>  
souple avec embout DIN 46228/4, max.

## Description d'article

### Description du produit

Les appareils de la série ACT20P-CMT-XX-(AO)-RC-P servent à mesurer et surveiller les courants continu et alternatif jusqu'à 60 A. La méthode utilisée, basée sur la mesure de la valeur efficace, permet d'obtenir des mesures précises, même en cas de déformations de la courbe du courant. Ces appareils comportent une surveillance intégrée des valeurs seuil avec seuil de commutation réglable, temporisation et hystérésis, ainsi qu'une sortie de relais.

#### Caractéristiques

- Mesure de la valeur efficace (True RMS) ou mesure de la moyenne arithmétique (AA) et technologie traversante sans contact
- Surveillance de la valeur seuil en cas de surintensité ou de sous-intensité
- Sortie relais par le biais du principe du circuit ouvert/fermé
- Retard de déclenchement réglable pour filtrer les crêtes de courant
- État de fonctionnement et affichage de défauts sur une LED en face avant et signalisation de sortie selon NE43, NE44, NE107
- Isolation galvanique à quatre voies pour une isolation de sécurité selon la norme CEI/EN 61010-2-201

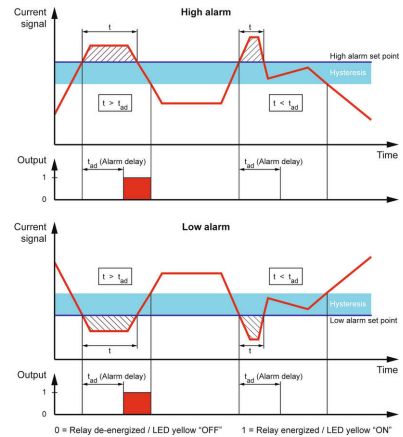
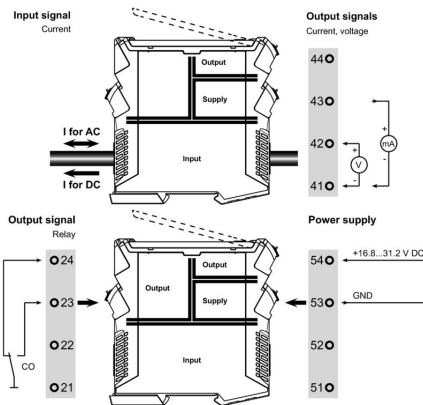
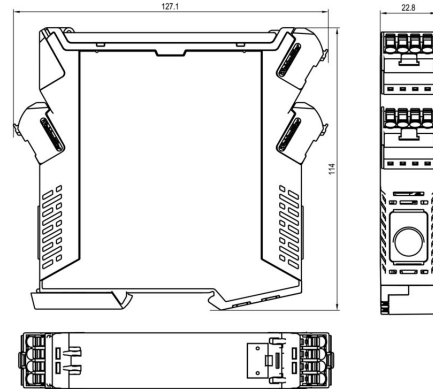
## ACT20P-CMT-10-AO-RC-P

**Weidmüller Interface GmbH & Co. KG**  
 Klingenbergstraße 26  
 D-32758 Detmold  
 Germany

### Dessins

www.weidmueller.com

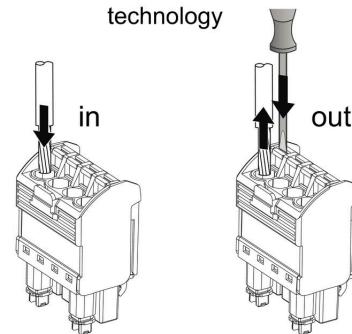
### Dessin coté



### Configuration

DIP switch S1		DIP switch S2	
Current input range	1 2 3 4 5 6 7 8	Output range	1 2 3 4 5 6 7 8
0...5 A	<input type="checkbox"/>	0...10 V	<input type="checkbox"/>
0...10 A	<input checked="" type="checkbox"/>	2...10 V	<input type="checkbox"/>
Measuring method	1 2 3 4 5 6 7 8	0...5 V	<input type="checkbox"/>
True RMS	<input type="checkbox"/>	1...5 V	<input type="checkbox"/>
Arithmetic average	<input checked="" type="checkbox"/>	-5...+5 V	<input type="checkbox"/>
Alarm delay time	1 2 3 4 5 6 7 8	-10...+10 V	<input type="checkbox"/>
0 s	<input type="checkbox"/>	0...20 mA	<input type="checkbox"/>
2 s	<input type="checkbox"/>	-20...+20 mA	<input type="checkbox"/>
5 s	<input type="checkbox"/>	Alarm relay action	1 2 3 4 5 6 7 8
10 s	<input checked="" type="checkbox"/>	Energized	<input type="checkbox"/>
Measuring range monitoring	1 2 3 4 5 6 7 8	De-energized	<input checked="" type="checkbox"/>
Yes	<input type="checkbox"/>	Alarm hysteresis	1 2 3 4 5 6 7 8
No	<input checked="" type="checkbox"/>	5 %	<input type="checkbox"/>
Output error action	1 2 3 4 5 6 7 8	10 %	<input checked="" type="checkbox"/>
Upscale	<input type="checkbox"/>	Alarm type	1 2 3 4 5 6 7 8
Downscale	<input checked="" type="checkbox"/>	High alarm	<input type="checkbox"/>
Transfer function	1 2 3 4 5 6 7 8	Low alarm	<input checked="" type="checkbox"/>
Normal	<input type="checkbox"/>		
Inverse	<input checked="" type="checkbox"/>		

### PUSH IN technology

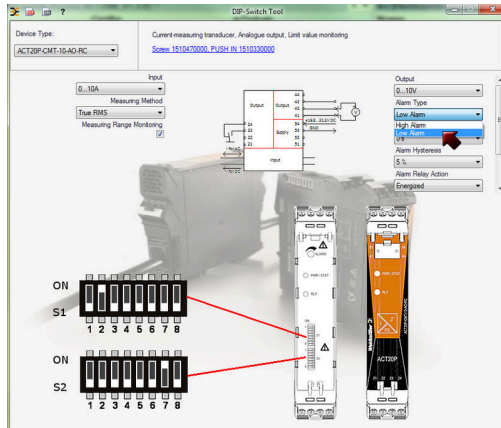


## ACT20P-CMT-10-AO-RC-P

**Weidmüller Interface GmbH & Co. KG**  
Klingenbergstraße 26  
D-32758 Detmold  
Germany

## Dessins

www.weidmueller.com



example for DIP switch setting (with ACT20 tool)

## ACT20P-CMT-10-AO-RC-P

Weidmüller Interface GmbH &amp; Co. KG

Klingenbergstraße 26

D-32758 Detmold

Germany

www.weidmueller.com

## Accessoires

## Vierge



ESG est le repère éprouvé au format MultiCard destiné à de nombreux appareils connus. Il en résulte un repérage de haute qualité avec un excellent contraste.

Différents types sont disponibles pour les appareils de fabricants tels que Siemens, ABB, Beckhoff, etc.

Les avantages en un coup d'œil :

- Étiquettes pour utilisation universelle ; encliquetables ou autocollantes selon le type
- Pour les appareils installés en série, tels que par ex. les disjoncteurs automatiques, nous proposons des repérages ESG à encliqueter sur un support de plaquettes.
- Impression individuelle en qualité laser suivant les spécifications

Pour impression personnalisée : Veuillez nous envoyer un fichier dans le format de notre logiciel de repérage M-Print PRO ou M-Print PRO Online (sans installation) pour vos spécifications de repérage.

## Informations générales de commande

Type	ESG 8/13.5/43.3 SAI AU	Version	
Référence	<a href="#">1912130000</a>	ESG, Repérage d'équipements et appareillages x 13.5 mm, PA	
GTIN (EAN)	4032248541164	66, Couleur: transparent, Enfichable	
Qté.	5 ST		
Type	ESG 6.6/20 BHZ 5.00/04	Version	
Référence	<a href="#">1082540000</a>	ESG, Repérage d'équipements et appareillages x 20 mm, PA	
GTIN (EAN)	4032248845439	66, Couleur: blanc, Enfichable	
Qté.	200 ST		