

ACT20P-CMT-60-AO-RC-P

Weidmüller Interface GmbH & Co. KG
 Klingenbergstraße 26
 D-32758 Detmold
 Germany

www.weidmueller.com

Similaire à l'illustration



ACT20P : la solution polyvalente

- Convertisseurs de signaux précis et hautement fonctionnels
- Les leviers d'extraction facilitent la manipulation

Informations générales de commande

Version	Convertisseur de mesure de courant, Surveillance de seuil, Entrée : 0..40/50/60 A, Sortie analogique, Sortie relais, Câble conducteur dans un trou de traversée
Référence	1510290000
Type	ACT20P-CMT-60-AO-RC-P
GTIN (EAN)	4050118319552
Qté.	1 Pièce

ACT20P-CMT-60-AO-RC-P

Weidmüller Interface GmbH & Co. KG
Klingenbergstraße 26
D-32758 Detmold
Germany

www.weidmueller.com

Caractéristiques techniques

Agréments

Agréments CE; CULUS; DETNORVER

Agréments CULUS;

Agréments



ROHS Conforme

UL File Number Search [Site Web UL](#)

N° de certificat (cULus) E141197

Dimensions et poids

Profondeur	114 mm	Profondeur (pouces)	4.4882 inch
Hauteur	127.1 mm	Hauteur (pouces)	5.0039 inch
Largeur	22.8 mm	Largeur (pouces)	0.8976 inch
Poids net	158 g		

Températures

Température de stockage	-40 °C...85 °C	Température de fonctionnement	-25 °C...60 °C
Humidité	5...95 % (sans condensation)		

Probabilité d'échec

MTTF 158 a

Conformité environnementale du produit

Statut de conformité RoHS Conforme avec exemption

Exemption RoHS (le cas échéant/connue) 6c, 7a, 7cl

REACH SVHC Lead 7439-92-1

SCIP 2f6dd957-421a-46db-a0c2-cf1609156924

Classifications

ETIM 8.0	EC002475	ETIM 9.0	EC002475
ETIM 10.0	EC002475	ECLASS 14.0	27-21-01-23
ECLASS 15.0	27-21-01-23		

Entrée

Nombre d'entrées	1	Fréquence d'entrée	AC: 15...700 Hz (true root mean square)
Plage de mesure d'entrée	configurable, 0...40/50/60 A AC ou DC, Courant de crête max. 10 × I _{Entrée} (1 s), Pour la mesure du courant continu (AA) : afficher la direction du courant à la sortie (-/+ valeur analogique)	Signal d'entrée	Câble conducteur dans un trou de traversée
Comportement en cas de surcharge	Courant de crête max. : 10 × entrée pour 1s		

ACT20P-CMT-60-AO-RC-P

Weidmüller Interface GmbH & Co. KG
Klingenbergstraße 26
D-32758 Detmold
Germany

www.weidmueller.com

Caractéristiques techniques

Sortie

Type	Active, La commande connectée doit être passive
------	---

Sortie (numérique)

Courant de commutation nominal	6 A	Courant permanent	2 × I Input
Sorties digitales	1	Tension de commutation AC, max.	250 V
Tension de commutation DC, max.	24 V	Type	Relais, 1 contact inverseur, Réglable normal / inverse
Fonction alarme	Courant de tenue aux chocs, Sous-intensité, Réglage du seuil d'alarme : 2 - 105 %, Hystérésis : 5 % / 10 %, Temporisation alarme : 0...10 s		

Sortie (analogique)

Fonction de transmission	direct ou inversé	Tension de sortie	réglable, 0...10 V, 2...10 V, 0...5 V, 1...5 V, -5...+5 V, -10...+10 V
Tension résistance de charge	≥ 10 kΩ	Nombre de sorties analogiques	1
Courant résistance de charge	≤ 600 Ω	Courant de sortie	réglable, 0...20 mA, 4...20 mA, -20...+20 mA

Caractéristiques générales

Précision	< 0,75 % FSR	Degré de protection	IP20
Tension d'alimentation	16,8 V...31,2 V	Réponse à un échelon	≤ 300 ms (RMS), ≤ 60 ms (AA)
Barrette de liaison équipée	TS 35	Coefficient de température	0,01 %/K à 0...40 A, 0,10 %/K à 40...55 A, 0,30 %/K à 55...60 A
Configuration	DIP-switch et potentiomètre, pour seuils (surintensité / sous-courant), retard et hystérésis	Consommation de puissance, max.	2.2 W
Consommation de puissance, typ.	0.9 W		

Coordination de l'isolation

Tension de tenue au choc	6,4 kV (1,2/50 μs)	Normes CEM	EN 61326-1
Tension d'essai	4 kV	Catégorie de surtension	III
Degré de pollution	2	Isolation galvanique	Isolateur 4 voies, entre entrée / sortie / alimentation / relais
Tension d'isolation	4 kVeff / 1 min.	Tension nominale (texte)	300 V ACrms

Caractéristiques de raccordement

Type de raccordement	PUSH IN	Couple de serrage, min.	0.4 Nm
Couple de serrage, max.	0.6 Nm	Sections de raccordement, raccordement nominal	2.5 mm ²
Plage de serrage, min.	0.5 mm ²	Plage de serrage, max.	2.5 mm ²
Section de raccordement du conducteur, AWG 26 AWG, min.		Section de raccordement du conducteur, AWG 14 AWG, max.	

ACT20P-CMT-60-AO-RC-P**Weidmüller Interface GmbH & Co. KG**

Klingenbergstraße 26

D-32758 Detmold

Germany

www.weidmueller.com**Caractéristiques techniques**Section de raccordement du conducteur, 0,2 mm²
min.Section de raccordement du conducteur, 0,2 mm²
souple, min.Section de raccordement du conducteur, 0,2 mm²
souple avec embout DIN 46228/4, min.Section de raccordement du conducteur, 2,5 mm²
max.Section de raccordement du conducteur, 2,5 mm²
souple, max.Section de raccordement du conducteur, 2,5 mm²
souple avec embout DIN 46228/4, max.**Description d'article**

Description du produit

Les appareils de la série ACT20P-CMT-XX-(AO)-RC-P servent à mesurer et surveiller les courants continu et alternatif jusqu'à 60 A. La méthode utilisée, basée sur la mesure de la valeur efficace, permet d'obtenir des mesures précises, même en cas de déformations de la courbe du courant. Ces appareils comportent une surveillance intégrée des valeurs seuil avec seuil de commutation réglable, temporisation et hystérésis, ainsi qu'une sortie de relais.

Caractéristiques

- Mesure de la valeur efficace (True RMS) ou mesure de la moyenne arithmétique (AA) et technologie traversante sans contact
- Surveillance de la valeur seuil en cas de surintensité ou de sous-intensité
- Sortie relais par le biais du principe du circuit ouvert/fermé
- Retard de déclenchement réglable pour filtrer les crêtes de courant
- État de fonctionnement et affichage de défauts sur une LED en face avant et signalisation de sortie selon NE43, NE44, NE107
- Isolation galvanique à quatre voies pour une isolation de sécurité selon la norme CEI/EN 61010-2-201

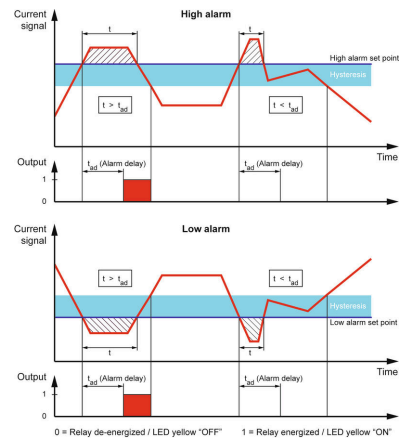
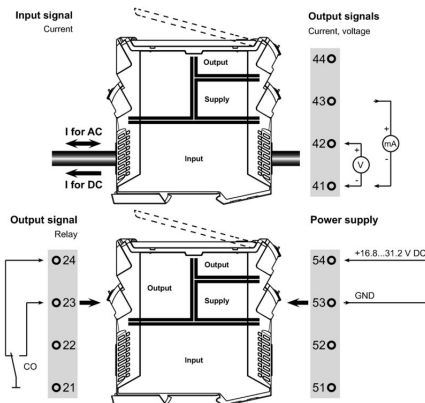
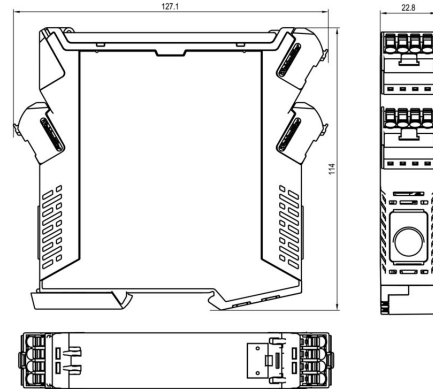
ACT20P-CMT-60-AO-RC-P

Weidmüller Interface GmbH & Co. KG
 Klingenbergstraße 26
 D-32758 Detmold
 Germany

Dessins

www.weidmueller.com

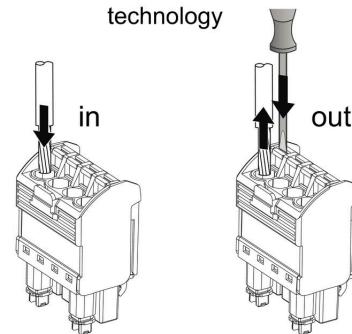
Dessin coté



Configuration

DIP switch S1		DIP switch S2	
Current input range	1 2 3 4 5 6 7 8	Output range	1 2 3 4 5 6 7 8
0...40 A	<input type="checkbox"/>	0...10 V	<input type="checkbox"/>
0...50 A	<input type="checkbox"/>	2...10 V	<input type="checkbox"/>
0...60 A	<input type="checkbox"/>	0...5 V	<input type="checkbox"/>
Measuring method	1 2 3 4 5 6 7 8	1...5 V	<input type="checkbox"/>
True RMS	<input type="checkbox"/>	-5...+5 V	<input type="checkbox"/>
Arithmetic average	<input type="checkbox"/>	-10...+10 V	<input type="checkbox"/>
Alarm delay time	1 2 3 4 5 6 7 8	0...20 mA	<input type="checkbox"/>
0 s	<input type="checkbox"/>	-20...+20 mA	<input type="checkbox"/>
2 s	<input type="checkbox"/>	Alarm relay action	1 2 3 4 5 6 7 8
5 s	<input type="checkbox"/>	Energized	<input type="checkbox"/>
10 s	<input type="checkbox"/>	De-energized	<input type="checkbox"/>
Measuring range monitoring	1 2 3 4 5 6 7 8	Alarm hysteresis	1 2 3 4 5 6 7 8
Yes	<input type="checkbox"/>	5 %	<input type="checkbox"/>
No	<input type="checkbox"/>	10 %	<input type="checkbox"/>
Output error action	1 2 3 4 5 6 7 8	Alarm type	1 2 3 4 5 6 7 8
Upscale	<input type="checkbox"/>	High alarm	<input type="checkbox"/>
Downscale	<input type="checkbox"/>	Low alarm	<input type="checkbox"/>
Transfer function	1 2 3 4 5 6 7 8		
Normal	<input type="checkbox"/>		
Inverse	<input type="checkbox"/>		

PUSH IN technology

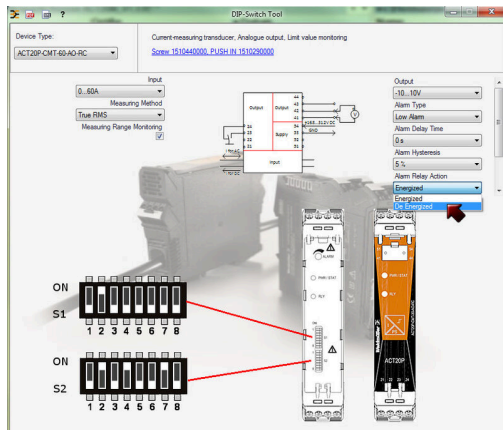


ACT20P-CMT-60-AO-RC-P

Weidmüller Interface GmbH & Co. KG
Klingenbergstraße 26
D-32758 Detmold
Germany

Dessins

www.weidmueller.com



example for DIP switch setting (with ACT20 tool)

ACT20P-CMT-60-AO-RC-P

Weidmüller Interface GmbH & Co. KG
 Klingenbergstraße 26
 D-32758 Detmold
 Germany

Accessoires

www.weidmueller.com

Vierge



ESG est le repère éprouvé au format MultiCard destiné à de nombreux appareils connus. Il en résulte un repérage de haute qualité avec un excellent contraste.

Différents types sont disponibles pour les appareils de fabricants tels que Siemens, ABB, Beckhoff, etc.

Les avantages en un coup d'œil :

- Étiquettes pour utilisation universelle ; encliquetables ou autocollantes selon le type
- Pour les appareils installés en série, tels que par ex. les disjoncteurs automatiques, nous proposons des repérages ESG à encliqueter sur un support de plaquettes.
- Impression individuelle en qualité laser suivant les spécifications

Pour impression personnalisée : Veuillez nous envoyer un fichier dans le format de notre logiciel de repérage M-Print PRO ou M-Print PRO Online (sans installation) pour vos spécifications de repérage.

Informations générales de commande

Type	ESG 8/13.5/43.3 SAI AU	Version	
Référence	1912130000	ESG, Repérage d'équipements et appareillages x 13.5 mm, PA	
GTIN (EAN)	4032248541164	66, Couleur: transparent, Enfichable	
Qté.	5 ST		
Type	ESG 6.6/20 BHZ 5.00/04	Version	
Référence	1082540000	ESG, Repérage d'équipements et appareillages x 20 mm, PA	
GTIN (EAN)	4032248845439	66, Couleur: blanc, Enfichable	
Qté.	200 ST		