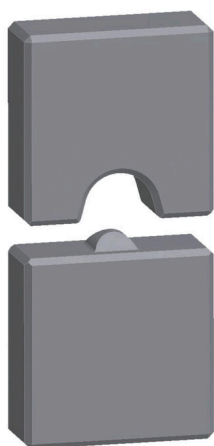


**ES EPG 45 DIN 50****Weidmüller Interface GmbH & Co. KG**

Klingenbergstraße 26

D-32758 Detmold

Germany

[www.weidmueller.com](http://www.weidmueller.com)

Pinces à sertir avec inserts interchangeables pour cosses, connecteurs et embouts

- fonctionnement extrêmement rapide grâce au système auxiliaire hydraulique
- large plage d'action jusqu'à 300 mm<sup>2</sup>
- Tête à blocage rapide pivotant sur 270°
- limitation automatique de la pression, et suivi par capteur de pression
- système électronique de commande et de contrôle du processus de sertissage
- Sauvegarde de tous les cycles de sertissage et messages d'erreur sur mémoire interne
- Lecture de tous les cycles et des messages d'erreur via USB
- Batterie Li-ion rechargeable avec indicateur de charge : 18 V, 2 Ah

**Informations générales de commande**

Version	50mm <sup>2</sup> , Sertissage à empreintes
Référence	<a href="#">1501370000</a>
Type	ES EPG 45 DIN 50
GTIN (EAN)	4050118309706
Qté.	1 Pièce

## ES EPG 45 DIN 50

Weidmüller Interface GmbH &amp; Co. KG

Klingenbergstraße 26

D-32758 Detmold

Germany

www.weidmueller.com

## Technical data

## Dimensions et poids

Profondeur	12 mm	Profondeur (pouces)	0.4724 inch
Hauteur	60 mm	Hauteur (pouces)	2.3622 inch
Largeur	30 mm	Largeur (pouces)	1.1811 inch
Poids net	155 g		

## Conformité environnementale du produit

Statut de conformité RoHS	Conforme sans exemption
REACH SVHC	Pas de SVHC au-dessus de 0,1 % en poids

## Classifications

ETIM 8.0	EC001282	ETIM 9.0	EC001282
ETIM 10.0	EC001282	ECLASS 14.0	21-04-90-90
ECLASS 15.0	21-04-90-90		

## Description du contact

Section du conducteur max. AWG	1	Section du conducteur min. AWG	1
Plage de sertissage, max.	50 mm <sup>2</sup>		

## Données de l'outil - sertissage

Type de sertissage/-profil	Sertissage à empreintes
Section de cosse	nominal 50 mm <sup>2</sup>

## Inserts de sertissage

Largeur de sertissage	12 mm	Section sertissage cuivre	50
Largeur de sertissage en mm	12		