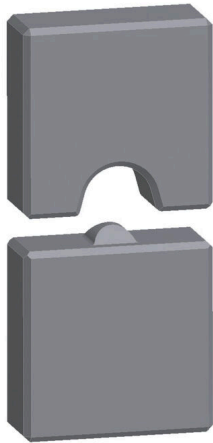


**ES EPG 45 DIN 16****Weidmüller Interface GmbH & Co. KG**

Klingenbergstraße 26

D-32758 Detmold

Germany

[www.weidmueller.com](http://www.weidmueller.com)

Pinces à sertir avec inserts interchangeables pour cosses, connecteurs et embouts

- fonctionnement extrêmement rapide grâce au système auxiliaire hydraulique
- large plage d'action jusqu'à 300 mm<sup>2</sup>
- Tête à blocage rapide pivotant sur 270°
- limitation automatique de la pression, et suivi par capteur de pression
- système électronique de commande et de contrôle du processus de sertissage
- Sauvegarde de tous les cycles de sertissage et messages d'erreur sur mémoire interne
- Lecture de tous les cycles et des messages d'erreur via USB
- Batterie Li-ion rechargeable avec indicateur de charge : 18 V, 2 Ah

**Informations générales de commande**

|            |                                             |
|------------|---------------------------------------------|
| Version    | 16mm <sup>2</sup> , Sertissage à empreintes |
| Référence  | <a href="#">1501330000</a>                  |
| Type       | ES EPG 45 DIN 16                            |
| GTIN (EAN) | 4050118309751                               |
| Qté.       | 1 Pièce                                     |

## ES EPG 45 DIN 16

Weidmüller Interface GmbH &amp; Co. KG

Klingenbergstraße 26

D-32758 Detmold

Germany

www.weidmueller.com

## Technical data

## Dimensions et poids

|            |       |                     |             |
|------------|-------|---------------------|-------------|
| Profondeur | 12 mm | Profondeur (pouces) | 0.4724 inch |
| Hauteur    | 60 mm | Hauteur (pouces)    | 2.3622 inch |
| Largeur    | 30 mm | Largeur (pouces)    | 1.1811 inch |
| Poids net  | 158 g |                     |             |

## Conformité environnementale du produit

|                           |                                         |
|---------------------------|-----------------------------------------|
| Statut de conformité RoHS | Conforme sans exemption                 |
| REACH SVHC                | Pas de SVHC au-dessus de 0,1 % en poids |

## Classifications

|             |             |             |             |
|-------------|-------------|-------------|-------------|
| ETIM 8.0    | EC001282    | ETIM 9.0    | EC001282    |
| ETIM 10.0   | EC001282    | ECLASS 14.0 | 21-04-90-90 |
| ECLASS 15.0 | 21-04-90-90 |             |             |

## Description du contact

|                                |                    |                                |   |
|--------------------------------|--------------------|--------------------------------|---|
| Section du conducteur max. AWG | 6                  | Section du conducteur min. AWG | 6 |
| Plage de sertissage, max.      | 16 mm <sup>2</sup> |                                |   |

## Données de l'outil - sertissage

|                            |                            |
|----------------------------|----------------------------|
| Type de sertissage/-profil | Sertissage à empreintes    |
| Section de cosse           | nominal 16 mm <sup>2</sup> |

## Inserts de sertissage

|                             |       |                           |    |
|-----------------------------|-------|---------------------------|----|
| Largeur de sertissage       | 10 mm | Section sertissage cuivre | 16 |
| Largeur de sertissage en mm | 10    |                           |    |