

ES EPG 45 DIN 10

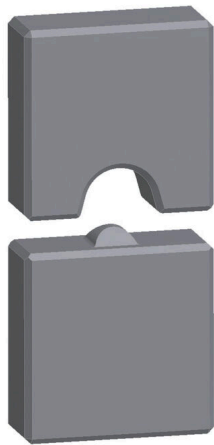
Weidmüller Interface GmbH & Co. KG

Klingenbergstraße 26

D-32758 Detmold

Germany

www.weidmueller.com



Pinces à sertir avec inserts interchangeables pour cosses, connecteurs et embouts

- fonctionnement extrêmement rapide grâce au système auxiliaire hydraulique
- large plage d'action jusqu'à 300 mm²
- Tête à blocage rapide pivotant sur 270°
- limitation automatique de la pression, et suivi par capteur de pression
- système électronique de commande et de contrôle du processus de sertissage
- Sauvegarde de tous les cycles de sertissage et messages d'erreur sur mémoire interne
- Lecture de tous les cycles et des messages d'erreur via USB
- Batterie Li-ion rechargeable avec indicateur de charge : 18 V, 2 Ah

Informations générales de commande

Version	10mm ² , Sertissage à empreintes
Référence	1501320000
Type	ES EPG 45 DIN 10
GTIN (EAN)	4050118309577
Qté.	1 Pièce

ES EPG 45 DIN 10

Weidmüller Interface GmbH & Co. KG
 Klingenbergstraße 26
 D-32758 Detmold
 Germany

www.weidmueller.com

Caractéristiques techniques

Dimensions et poids

Profondeur	12 mm	Profondeur (pouces)	0.4724 inch
Hauteur	60 mm	Hauteur (pouces)	2.3622 inch
Largeur	30 mm	Largeur (pouces)	1.1811 inch
Poids net	155 g		

Conformité environnementale du produit

Statut de conformité RoHS	Conforme sans exemption
REACH SVHC	Pas de SVHC au-dessus de 0,1 % en poids

Classifications

ETIM 8.0	EC001282	ETIM 9.0	EC001282
ETIM 10.0	EC001282	ECLASS 14.0	21-04-90-90
ECLASS 15.0	21-04-90-90		

Description du contact

Section du conducteur max. AWG	8	Section du conducteur min. AWG	8
Plage de sertissage, max.	10 mm ²		

Données de l'outil - sertissage

Type de sertissage/-profil	Sertissage à empreintes		
Section de cosse	nominal	10 mm ²	

Inserts de sertissage

Largeur de sertissage	8 mm	Section sertissage cuivre	10
Largeur de sertissage en mm	8		