

## ES EPG 45 AEH 35

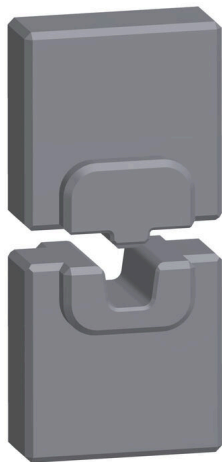
Weidmüller Interface GmbH & Co. KG

Klingenbergstraße 26

D-32758 Detmold

Germany

[www.weidmueller.com](http://www.weidmueller.com)



Pinces à sertir avec inserts interchangeables pour cosses, connecteurs et embouts

- fonctionnement extrêmement rapide grâce au système auxiliaire hydraulique
- large plage d'action jusqu'à 300 mm<sup>2</sup>
- Tête à blocage rapide pivotant sur 270°
- limitation automatique de la pression, et suivi par capteur de pression
- système électronique de commande et de contrôle du processus de sertissage
- Sauvegarde de tous les cycles de sertissage et messages d'erreur sur mémoire interne
- Lecture de tous les cycles et des messages d'erreur via USB
- Batterie Li-ion rechargeable avec indicateur de charge : 18 V, 2 Ah

### Informations générales de commande

Version	35mm <sup>2</sup> , Sertissage trapézoïdal
Référence	<a href="#">1501170000</a>
Type	ES EPG 45 AEH 35
GTIN (EAN)	4050118309386
Qté.	1 Pièce

## ES EPG 45 AEH 35

**Weidmüller Interface GmbH & Co. KG**  
 Klingenbergstraße 26  
 D-32758 Detmold  
 Germany

[www.weidmueller.com](http://www.weidmueller.com)

## Caractéristiques techniques

### Dimensions et poids

Poids net	180 g
-----------	-------

### Conformité environnementale du produit

Statut de conformité RoHS	Conforme sans exemption
REACH SVHC	Pas de SVHC au-dessus de 0,1 % en poids

### Classifications

ETIM 8.0	EC001282	ETIM 9.0	EC001282
ETIM 10.0	EC001282	ECLASS 14.0	21-04-90-90
ECLASS 15.0	21-04-90-90		

### Description du contact

Section du conducteur max. AWG	2	Section du conducteur min. AWG	2
Plage de sertissage, max.	35 mm <sup>2</sup>		

### Données de l'outil - sertissage

Type de sertissage/-profil	Sertissage trapézoïdal		
Section de cosse	nominal		35 mm <sup>2</sup>

### Inserts de sertissage

Largeur de sertissage	19 mm	Section sertissage cuivre	35
-----------------------	-------	---------------------------	----