

ES EPG 45 AEH 25

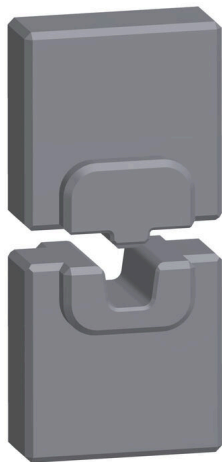
Weidmüller Interface GmbH & Co. KG

Klingenbergstraße 26

D-32758 Detmold

Germany

www.weidmueller.com



Pinces à sertir avec inserts interchangeables pour cosses, connecteurs et embouts

- fonctionnement extrêmement rapide grâce au système auxiliaire hydraulique
- large plage d'action jusqu'à 300 mm²
- Tête à blocage rapide pivotant sur 270°
- limitation automatique de la pression, et suivi par capteur de pression
- système électronique de commande et de contrôle du processus de sertissage
- Sauvegarde de tous les cycles de sertissage et messages d'erreur sur mémoire interne
- Lecture de tous les cycles et des messages d'erreur via USB
- Batterie Li-ion rechargeable avec indicateur de charge : 18 V, 2 Ah

Informations générales de commande

Version	25mm ² , Sertissage trapézoïdal
Référence	1501070000
Type	ES EPG 45 AEH 25
GTIN (EAN)	4050118309164
Qté.	1 Pièce

ES EPG 45 AEH 25

Weidmüller Interface GmbH & Co. KG
 Klingenbergstraße 26
 D-32758 Detmold
 Germany

www.weidmueller.com

Caractéristiques techniques

Dimensions et poids

Poids net	160.16 g
-----------	----------

Conformité environnementale du produit

Statut de conformité RoHS	Conforme sans exemption
REACH SVHC	Pas de SVHC au-dessus de 0,1 % en poids

Classifications

ETIM 8.0	EC001282	ETIM 9.0	EC001282
ETIM 10.0	EC001282	ECLASS 14.0	21-04-90-90
ECLASS 15.0	21-04-90-90		

Description du contact

Section du conducteur max. AWG	4	Section du conducteur min. AWG	4
Plage de sertissage, max.	25 mm ²		

Données de l'outil - sertissage

Type de sertissage/-profil	Sertissage trapézoïdal		
Section de cosse	nominal		25 mm ²

Inserts de sertissage

Largeur de sertissage	19 mm	Section sertissage cuivre	25
-----------------------	-------	---------------------------	----