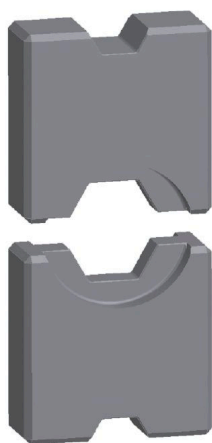


**ES EPG 45 HEX 6****Weidmüller Interface GmbH & Co. KG**

Klingenbergstraße 26

D-32758 Detmold

Germany

[www.weidmueller.com](http://www.weidmueller.com)

Pincés à sertir avec inserts interchangeables pour cosses, connecteurs et embouts

- fonctionnement extrêmement rapide grâce au système auxiliaire hydraulique
- large plage d'action jusqu'à 300 mm<sup>2</sup>
- Tête à blocage rapide pivotant sur 270°
- limitation automatique de la pression, et suivi par capteur de pression
- système électronique de commande et de contrôle du processus de sertissage
- Sauvegarde de tous les cycles de sertissage et messages d'erreur sur mémoire interne
- Lecture de tous les cycles et des messages d'erreur via USB
- Batterie Li-ion rechargeable avec indicateur de charge : 18 V, 2 Ah

**Informations générales de commande**

Version	6mm <sup>2</sup> , Sertissage hexagonal
Référence	<a href="#">1500930000</a>
Type	ES EPG 45 HEX 6
GTIN (EAN)	4050118309508
Qté.	1 Pièce

## ES EPG 45 HEX 6

Weidmüller Interface GmbH &amp; Co. KG

Klingenbergstraße 26

D-32758 Detmold

Germany

www.weidmueller.com

## Caractéristiques techniques

## Dimensions et poids

Profondeur	12 mm	Profondeur (pouces)	0.4724 inch
Hauteur	60 mm	Hauteur (pouces)	2.3622 inch
Largeur	30 mm	Largeur (pouces)	1.1811 inch
Poids net	149 g		

## Conformité environnementale du produit

Statut de conformité RoHS	Conforme sans exemption
REACH SVHC	Pas de SVHC au-dessus de 0,1 % en poids

## Classifications

ETIM 6.0	EC001282	ETIM 7.0	EC001282
ETIM 8.0	EC001282	ETIM 9.0	EC001282
ETIM 10.0	EC001282	ECLASS 9.0	21-04-90-90
ECLASS 9.1	21-01-90-90	ECLASS 10.0	21-04-90-90
ECLASS 11.0	21-04-90-90	ECLASS 12.0	21-04-90-90
ECLASS 13.0	21-04-90-90	ECLASS 14.0	21-04-90-90
ECLASS 15.0	21-04-90-90		

## Description du contact

Section du conducteur max. AWG	10	Section du conducteur min. AWG	10
Plage de sertissage, max.	6 mm <sup>2</sup>		

## Données de l'outil - sertissage

Type de sertissage/-profil	Sertissage hexagonal
Section de cosse	nominal 6 mm <sup>2</sup>

## Inserts de sertissage

Indice	5	Largeur de sertissage	7 mm
Section sertissage cuivre	6	Largeur de sertissage en mm	7

## ES EPG 45 HEX 6

Weidmüller Interface GmbH &amp; Co. KG

Klingenbergstraße 26

D-32758 Detmold

Germany

www.weidmueller.com

## Accessoires

## Outils



Pincettes à sertir avec inserts interchangeables pour cosses, connecteurs et embouts

- fonctionnement extrêmement rapide grâce au système auxiliaire hydraulique
- large plage d'action jusqu'à 300 mm<sup>2</sup>
- Tête à blocage rapide pivotant sur 270°
- limitation automatique de la pression, et suivi par capteur de pression
- système électronique de commande et de contrôle du processus de sertissage
- Sauvegarde de tous les cycles de sertissage et messages d'erreur sur mémoire interne
- Lecture de tous les cycles et des messages d'erreur via USB
- Batterie Li-ion rechargeable avec indicateur de charge : 18 V, 2 Ah

## Informations générales de commande

Type	EPG 45	Version
Référence	<a href="#">1500830000</a>	Presse, 6mm <sup>2</sup> , 150mm <sup>2</sup> , Sertissage hexagonal, Sertissage WM,
GTIN (EAN)	4050118309317	Sertissage à empreintes, Sertissage trapézoïdal, Sertissage ovale
Qté.	1 ST	

6 mm<sup>2</sup>

L'utilisation de connecteurs isolés garantit aux utilisateurs une qualité de raccordement électrique uniforme sur le long terme.

- Large gamme de connecteurs et de cosses isolés et non isolés
- Cosses tubulaires conformes aux normes actuelles du marché (Euroseries)
- Cosses à sertir selon DIN 46235
- Cosses pour tôles selon DIN 46234
- Cosses annulaires isolées selon DIN 46237
- Cosses à pointe isolées selon DIN 46231

## Informations générales de commande

Type	KRN-M4/-6	Version
Référence	<a href="#">1497150000</a>	Cosses, 6 mm <sup>2</sup> , 6 mm <sup>2</sup> - 6 mm <sup>2</sup>
GTIN (EAN)	4050118306767	
Qté.	100 ST	
Type	KRN-M5/-6	Version
Référence	<a href="#">1497170000</a>	Cosses, 6 mm <sup>2</sup> , 6 mm <sup>2</sup> - 6 mm <sup>2</sup>
GTIN (EAN)	4050118306590	
Qté.	100 ST	
Type	KRN-M6/-6	Version
Référence	<a href="#">1497180000</a>	Cosses, 6 mm <sup>2</sup> , 6 mm <sup>2</sup> - 6 mm <sup>2</sup>
GTIN (EAN)	4050118306729	
Qté.	100 ST	
Type	KRN-M8/-6	Version
Référence	<a href="#">1497190000</a>	Cosses, 6 mm <sup>2</sup> , 6 mm <sup>2</sup> - 6 mm <sup>2</sup>
GTIN (EAN)	4050118306613	
Qté.	100 ST	

## ES EPG 45 HEX 6

Weidmüller Interface GmbH &amp; Co. KG

Klingenbergstraße 26

D-32758 Detmold

Germany

www.weidmueller.com

## Accessoires

Type	KRN-M10/-6	Version
Référence	<a href="#">1497200000</a>	Cosses,6 mm²,6 mm² - 6 mm²
GTIN (EAN)	4050118306385	
Qté.	100 ST	
Type	KRN-M12/-6	Version
Référence	<a href="#">1497210000</a>	Cosses,6 mm²,6 mm² - 6 mm²
GTIN (EAN)	4050118306347	
Qté.	100 ST	
Type	KWN-M4/-6 90	Version
Référence	<a href="#">1497220000</a>	Cosses,6 mm²,6 mm² - 6 mm²
GTIN (EAN)	4050118306477	
Qté.	100 ST	
Type	KWN-M5/-6 90	Version
Référence	<a href="#">1496120000</a>	Cosses,6 mm²,6 mm² - 6 mm²
GTIN (EAN)	4050118305753	
Qté.	100 ST	
Type	KWN-M6/-6 90	Version
Référence	<a href="#">1496130000</a>	Cosses,6 mm²,6 mm² - 6 mm²
GTIN (EAN)	4050118305982	
Qté.	100 ST	
Type	KWN-M8/-6 90	Version
Référence	<a href="#">1496140000</a>	Cosses,6 mm²,6 mm² - 6 mm²
GTIN (EAN)	4050118306248	
Qté.	100 ST	
Type	KWN-M10/-6 90	Version
Référence	<a href="#">1496150000</a>	Cosses,6 mm²,6 mm² - 6 mm²
GTIN (EAN)	4050118305579	
Qté.	100 ST	
Type	KWN-M12/-6 90	Version
Référence	<a href="#">1496170000</a>	Cosses,6 mm²,6 mm² - 6 mm²
GTIN (EAN)	4050118305869	
Qté.	100 ST	
Type	VSTN/-6	Version
Référence	<a href="#">1494720000</a>	Cosses,6 mm²,6 mm²,Aucun(e)
GTIN (EAN)	4050118304190	
Qté.	100 ST	
Type	KP-M5/-6	Version
Référence	<a href="#">1497840000</a>	Cosses,6 mm²
GTIN (EAN)	4050118307405	
Qté.	100 ST	
Type	KP-M6/-6	Version
Référence	<a href="#">1497850000</a>	Cosses,6 mm²
GTIN (EAN)	4050118307245	
Qté.	100 ST	
Type	KP-M8/-6	Version
Référence	<a href="#">1497860000</a>	Cosses,6 mm²
GTIN (EAN)	4050118307238	
Qté.	100 ST	
Type	VPN/-6	Version
Référence	<a href="#">1498610000</a>	Cosses,6 mm²,6 mm²,Aucun(e)
GTIN (EAN)	4050118307931	
Qté.	100 ST	