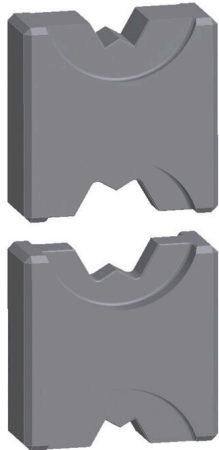


ES EPG 45 WM 120

Weidmüller Interface GmbH & Co. KG
Klingenbergstraße 26
D-32758 Detmold
Germany

www.weidmueller.com



Pinces à sertir avec inserts interchangeables pour cosses, connecteurs et embouts

- fonctionnement extrêmement rapide grâce au système auxiliaire hydraulique
- large plage d'action jusqu'à 300 mm²
- Tête à blocage rapide pivotant sur 270°
- limitation automatique de la pression, et suivi par capteur de pression
- système électronique de commande et de contrôle du processus de sertissage
- Sauvegarde de tous les cycles de sertissage et messages d'erreur sur mémoire interne
- Lecture de tous les cycles et des messages d'erreur via USB
- Batterie Li-ion rechargeable avec indicateur de charge : 18 V, 2 Ah

Informations générales de commande

| | |
|------------|------------------------------------|
| Version | 120mm ² , Sertissage WM |
| Référence | 1500900000 |
| Type | ES EPG 45 WM 120 |
| GTIN (EAN) | 4050118309287 |
| Qté. | 1 Pièce |

ES EPG 45 WM 120

Weidmüller Interface GmbH & Co. KG
 Klingenbergstraße 26
 D-32758 Detmold
 Germany

www.weidmueller.com

Caractéristiques techniques

Dimensions et poids

| | | | |
|------------|-------|---------------------|-------------|
| Profondeur | 12 mm | Profondeur (pouces) | 0.4724 inch |
| Hauteur | 60 mm | Hauteur (pouces) | 2.3622 inch |
| Largeur | 30 mm | Largeur (pouces) | 1.1811 inch |
| Poids net | 135 g | | |

Conformité environnementale du produit

| | |
|---------------------------|---|
| Statut de conformité RoHS | Conforme sans exemption |
| REACH SVHC | Pas de SVHC au-dessus de 0,1 % en poids |

Classifications

| | | | |
|-------------|-------------|-------------|-------------|
| ETIM 8.0 | EC001282 | ETIM 9.0 | EC001282 |
| ETIM 10.0 | EC001282 | ECLASS 14.0 | 21-04-90-90 |
| ECLASS 15.0 | 21-04-90-90 | | |

Description du contact

| | | | |
|--------------------------------|---------------------|--------------------------------|-----|
| Section du conducteur max. AWG | 4/0 | Section du conducteur min. AWG | 4/0 |
| Plage de sertissage, max. | 120 mm ² | | |

Données de l'outil - sertissage

| | | | |
|----------------------------|---------------|---------------------|--|
| Type de sertissage/-profil | Sertissage WM | | |
| Section de cosse | nominal | 120 mm ² | |

Inserts de sertissage

| | | | |
|-----------------------------|------|---------------------------|-----|
| Largeur de sertissage | 5 mm | Section sertissage cuivre | 120 |
| Largeur de sertissage en mm | 5 | | |

ES EPG 45 WM 120

Weidmüller Interface GmbH & Co. KG
 Klingenbergstraße 26
 D-32758 Detmold
 Germany

www.weidmueller.com

Accessoires

Outils



Pincés à sertir avec inserts interchangeables pour cosses, connecteurs et embouts

- fonctionnement extrêmement rapide grâce au système auxiliaire hydraulique
- large plage d'action jusqu'à 300 mm²
- Tête à blocage rapide pivotant sur 270°
- limitation automatique de la pression, et suivi par capteur de pression
- système électronique de commande et de contrôle du processus de sertissage
- Sauvegarde de tous les cycles de sertissage et messages d'erreur sur mémoire interne
- Lecture de tous les cycles et des messages d'erreur via USB
- Batterie Li-ion rechargeable avec indicateur de charge : 18 V, 2 Ah

Informations générales de commande

| | | |
|------------|----------------------------|--|
| Type | EPG 45 | Version |
| Référence | 1500830000 | Presse, 6mm ² , 150mm ² , Sertissage hexagonal, Sertissage WM, |
| GTIN (EAN) | 4050118309317 | Sertissage à empreintes, Sertissage trapézoïdal, Sertissage ovale |
| Qté. | 1 ST | |

120 mm²



120 mm²

L'utilisation de connecteurs isolés garantit aux utilisateurs une qualité de raccordement électrique uniforme sur le long terme.

- Large gamme de connecteurs et de cosses isolés et non isolés
- Cosses tubulaires conformes aux normes actuelles du marché (Euroseries)
- Cosses à sertir selon DIN 46235
- Cosses pour tôles selon DIN 46234
- Cosses annulaires isolées selon DIN 46237
- Cosses à pointe isolées selon DIN 46231

Informations générales de commande

| | | |
|------------|----------------------------|---|
| Type | KRN-M6/-120 S | Version |
| Référence | 1494410000 | Cosses, 120 mm ² , 120 mm ² - 120 mm ² |
| GTIN (EAN) | 4050118304060 | |
| Qté. | 10 ST | |
| Type | KRN-M8/-120 S | Version |
| Référence | 1494420000 | Cosses, 120 mm ² , 120 mm ² - 120 mm ² |
| GTIN (EAN) | 4050118304077 | |
| Qté. | 10 ST | |
| Type | KRN-M10/-120 S | Version |
| Référence | 1494920000 | Cosses, 120 mm ² , 120 mm ² - 120 mm ² |
| GTIN (EAN) | 4050118304626 | |
| Qté. | 10 ST | |
| Type | KRN-M12/-120 S | Version |
| Référence | 1494930000 | Cosses, 120 mm ² , 120 mm ² - 120 mm ² |
| GTIN (EAN) | 4050118304602 | |
| Qté. | 10 ST | |

ES EPG 45 WM 120

Weidmüller Interface GmbH & Co. KG
 Klingenbergstraße 26
 D-32758 Detmold
 Germany

www.weidmueller.com

Accessoires

| | | |
|------------|----------------------------|---|
| Type | KWN-M8/-120 90 | Version |
| Référence | 1494680000 | Cosses, 120 mm ² , 120 mm ² - 120 mm ² |
| GTIN (EAN) | 4050118304343 | |
| Qté. | 25 ST | |
| Type | KWN-M10/-120 90 | Version |
| Référence | 1494450000 | Cosses, 120 mm ² , 120 mm ² - 120 mm ² |
| GTIN (EAN) | 4050118304084 | |
| Qté. | 25 ST | |
| Type | KWN-M12/-120 90 | Version |
| Référence | 1494470000 | Cosses, 120 mm ² , 120 mm ² - 120 mm ² |
| GTIN (EAN) | 4050118304091 | |
| Qté. | 25 ST | |
| Type | KWN-M16/-120 90 | Version |
| Référence | 1494480000 | Cosses, 120 mm ² , 120 mm ² - 120 mm ² |
| GTIN (EAN) | 4050118304312 | |
| Qté. | 25 ST | |
| Type | KWN-M8/-120 45 | Version |
| Référence | 1496390000 | Cosses, 120 mm ² , 120 mm ² - 120 mm ² |
| GTIN (EAN) | 4050118305999 | |
| Qté. | 25 ST | |
| Type | KWN-M10/-120 45 | Version |
| Référence | 1496400000 | Cosses, 120 mm ² , 120 mm ² - 120 mm ² |
| GTIN (EAN) | 4050118306224 | |
| Qté. | 25 ST | |
| Type | KWN-M12/-120 45 | Version |
| Référence | 1496410000 | Cosses, 120 mm ² , 120 mm ² - 120 mm ² |
| GTIN (EAN) | 4050118306057 | |
| Qté. | 25 ST | |
| Type | KWN-M16/-120 45 | Version |
| Référence | 1496420000 | Cosses, 120 mm ² , 120 mm ² - 120 mm ² |
| GTIN (EAN) | 4050118306118 | |
| Qté. | 25 ST | |
| Type | KP-M8/-120 | Version |
| Référence | 1498480000 | Cosses, 120 mm ² |
| GTIN (EAN) | 4050118307900 | |
| Qté. | 50 ST | |
| Type | KP-M10/-120 | Version |
| Référence | 1498240000 | Cosses, 120 mm ² |
| GTIN (EAN) | 4050118307368 | |
| Qté. | 50 ST | |
| Type | KP-M12/-120 | Version |
| Référence | 1498250000 | Cosses, 120 mm ² |
| GTIN (EAN) | 4050118307627 | |
| Qté. | 50 ST | |
| Type | KP-M14/-120 | Version |
| Référence | 1498490000 | Cosses, 120 mm ² |
| GTIN (EAN) | 4050118307771 | |
| Qté. | 50 ST | |
| Type | KP-M16/-120 | Version |
| Référence | 1498270000 | Cosses, 120 mm ² |
| GTIN (EAN) | 4050118307580 | |
| Qté. | 50 ST | |

ES EPG 45 WM 120

Weidmüller Interface GmbH & Co. KG
 Klingenbergstraße 26
 D-32758 Detmold
 Germany

www.weidmueller.com

Accessoires

| | | |
|------------|----------------------------|---|
| Type | KP-M20/-120 | Version |
| Référence | 1498280000 | Cosses, 120 mm ² |
| GTIN (EAN) | 4050118307702 | |
| Qté. | 50 ST | |
| Type | KWPN-M10/-120 90 | Version |
| Référence | 1497750000 | Cosses, 120 mm ² |
| GTIN (EAN) | 4050118307061 | |
| Qté. | 25 ST | |
| Type | KWPN-M12/-120 90 | Version |
| Référence | 1497760000 | Cosses, 120 mm ² |
| GTIN (EAN) | 4050118307184 | |
| Qté. | 25 ST | |
| Type | KWPN-M16/120 90 | Version |
| Référence | 1497770000 | Cosses, 120 mm ² |
| GTIN (EAN) | 4050118307030 | |
| Qté. | 25 ST | |
| Type | KWPN-M20/-120 90 | Version |
| Référence | 1497780000 | Cosses, 120 mm ² |
| GTIN (EAN) | 4050118307191 | |
| Qté. | 25 ST | |
| Type | VPN/-120 | Version |
| Référence | 1498690000 | Cosses, 120 mm ² , 120 mm ² , Aucun(e) |
| GTIN (EAN) | 4050118307795 | |
| Qté. | 25 ST | |
| Type | VPLN/-120 | Version |
| Référence | 1492960000 | Cosses, 120 mm ² , 120 mm ² , Aucun(e) |
| GTIN (EAN) | 4050118302936 | |
| Qté. | 50 ST | |
| Type | KRN-M8/-120 | Version |
| Référence | 1495790000 | Cosses, 120 mm ² , 120 mm ² - 120 mm ² |
| GTIN (EAN) | 4050118305401 | |
| Qté. | 25 ST | |
| Type | KRN-M10/-120 | Version |
| Référence | 1495650000 | Cosses, 120 mm ² , 120 mm ² - 120 mm ² |
| GTIN (EAN) | 4050118305289 | |
| Qté. | 25 ST | |
| Type | KRN-M12/-120 | Version |
| Référence | 1495670000 | Cosses, 120 mm ² , 120 mm ² - 120 mm ² |
| GTIN (EAN) | 4050118305258 | |
| Qté. | 25 ST | |
| Type | KRN-M14/-120 | Version |
| Référence | 1495800000 | Cosses, 120 mm ² , 120 mm ² - 120 mm ² |
| GTIN (EAN) | 4050118305616 | |
| Qté. | 25 ST | |
| Type | KRN-M16/-120 | Version |
| Référence | 1495680000 | Cosses, 120 mm ² , 120 mm ² - 120 mm ² |
| GTIN (EAN) | 4050118305272 | |
| Qté. | 25 ST | |
| Type | KRN-M20/-120 | Version |
| Référence | 1495690000 | Cosses, 120 mm ² , 120 mm ² - 120 mm ² |
| GTIN (EAN) | 4050118305524 | |
| Qté. | 25 ST | |