

## EPG 45

**Weidmüller Interface GmbH & Co. KG**

Klingenbergstraße 26

D-32758 Detmold

Germany

[www.weidmueller.com](http://www.weidmueller.com)



Pinces à sertir avec inserts interchangeables pour cosses, connecteurs et embouts

- fonctionnement extrêmement rapide grâce au système auxiliaire hydraulique
- large plage d'action jusqu'à 300 mm<sup>2</sup>
- Tête à blocage rapide pivotant sur 270°
- limitation automatique de la pression, et suivi par capteur de pression
- système électronique de commande et de contrôle du processus de sertissage
- Sauvegarde de tous les cycles de sertissage et messages d'erreur sur mémoire interne
- Lecture de tous les cycles et des messages d'erreur via USB
- Batterie Li-ion rechargeable avec indicateur de charge : 18 V, 2 Ah

### Informations générales de commande

|            |  |
|------------|--|
| Version    | Presse, 6mm <sup>2</sup> , 150mm <sup>2</sup> , Sertissage hexagonal, Sertissage WM, Sertissage à empreintes, Sertissage trapézoïdal, Sertissage ovale |
| Référence  | <a href="#">1500830000</a>   |
| Type       | EPG 45   |
| GTIN (EAN) | 4050118309317  |
| Qté.       | 1 Pièce  |

## EPG 45

Weidmüller Interface GmbH &amp; Co. KG

Klingenbergstraße 26

D-32758 Detmold

Germany

www.weidmueller.com

## Caractéristiques techniques

## Agréments

Agréments



ROHS Conforme

## Dimensions et poids

|            |        |                     |              |
|------------|--------|---------------------|--------------|
| Profondeur | 70 mm  | Profondeur (pouces) | 2.7559 inch  |
| Hauteur    | 365 mm | Hauteur (pouces)    | 14.3701 inch |
| Largeur    | 80 mm  | Largeur (pouces)    | 3.1496 inch  |
| Poids net  | 500 g  |                     |              |

## Conformité environnementale du produit

|  |                                      |
|--|--------------------------------------|
| Statut de conformité RoHS                  | Conforme avec exemption              |
| Exemption RoHS (le cas échéant/<br>connue) | 7a, 7cl                              |
| REACH SVHC                                 | Lead 7439-92-1                       |
| SCIP                                       | 2159813b-98fd-4068-b62a-bc89a046c012 |

## Classifications

|             |             |             |             |
|-------------|-------------|-------------|-------------|
| ETIM 8.0    | EC000168    | ETIM 9.0    | EC000168    |
| ETIM 10.0   | EC000168    | ECLASS 14.0 | 21-04-38-11 |
| ECLASS 15.0 | 21-04-38-11 |             |             |

## Caractéristiques techniques

|                          |                          |
|--------------------------|--------------------------|
| Temps de charge          | 0.5 h                    |
| Description de l'article | Presse                   |
| Version                  | Accumulateur-hydraulique |
| Force de pression        | nominal 45 kN            |

## Description du contact

|                           |                     |                           |                   |
|---------------------------|---------------------|---------------------------|-------------------|
| Plage de sertissage, max. | 150 mm <sup>2</sup> | Plage de sertissage, min. | 6 mm <sup>2</sup> |
|---------------------------|---------------------|---------------------------|-------------------|

## Données de l'outil - sertissage

|                           |                     |                            |  |
|---------------------------|---------------------|----------------------------|--|
| Entraînement              | Électro-hydraulique | Section de l'embout, max.  | 50 mm <sup>2</sup>   |
| Section de l'embout, min. | 25 mm <sup>2</sup>  | Type de sertissage/-profil | Sertissage hexagonal,<br>Sertissage WM, Sertissage<br>à empreintes, Sertissage<br>trapézoïdal, Sertissage<br>ovale |
| Levage                    | 16 mm               |                            |  |

**EPG 45**

**Weidmüller Interface GmbH & Co. KG**  
Klingenbergstraße 26  
D-32758 Detmold  
Germany

**Dessins**

[www.weidmueller.com](http://www.weidmueller.com)



## EPG 45

Weidmüller Interface GmbH &amp; Co. KG

Klingenbergstraße 26

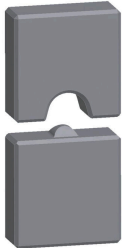
D-32758 Detmold

Germany

www.weidmueller.com

## Accessoires

## ... pour cosses serties (selon DIN 46234)



Pincés à sertir avec inserts interchangeables pour cosses, connecteurs et embouts

- fonctionnement extrêmement rapide grâce au système auxiliaire hydraulique
- large plage d'action jusqu'à 300 mm<sup>2</sup>
- Tête à blocage rapide pivotant sur 270°
- limitation automatique de la pression, et suivi par capteur de pression
- système électronique de commande et de contrôle du processus de sertissage
- Sauvegarde de tous les cycles de sertissage et messages d'erreur sur mémoire interne
- Lecture de tous les cycles et des messages d'erreur via USB
- Batterie Li-ion rechargeable avec indicateur de charge : 18 V, 2 Ah

## Informations générales de commande

|            |                            |         |   |
|------------|----------------------------|---------|---|
| Type       | ES EPG 45 DIN 70           | Version |   |
| Référence  | <a href="#">1501380000</a> | Version | 70mm <sup>2</sup> , Sertissage à empreintes |
| GTIN (EAN) | 4050118309744              |         |   |
| Qté.       | 1 ST                       |         |   |

## ... pour embouts



Pincés à sertir avec inserts interchangeables pour cosses, connecteurs et embouts

- fonctionnement extrêmement rapide grâce au système auxiliaire hydraulique
- large plage d'action jusqu'à 300 mm<sup>2</sup>
- Tête à blocage rapide pivotant sur 270°
- limitation automatique de la pression, et suivi par capteur de pression
- système électronique de commande et de contrôle du processus de sertissage
- Sauvegarde de tous les cycles de sertissage et messages d'erreur sur mémoire interne
- Lecture de tous les cycles et des messages d'erreur via USB
- Batterie Li-ion rechargeable avec indicateur de charge : 18 V, 2 Ah

## Informations générales de commande

|            |                            |         |  |
|------------|----------------------------|---------|--|
| Type       | ES EPG 45 AEH 25           | Version |  |
| Référence  | <a href="#">1501070000</a> | Version | 25mm <sup>2</sup> , Sertissage trapézoïdal |
| GTIN (EAN) | 4050118309164              |         |  |
| Qté.       | 1 ST                       |         |  |

## EPG 45

Weidmüller Interface GmbH &amp; Co. KG

Klingenbergstraße 26

D-32758 Detmold

Germany

www.weidmueller.com

## Accessoires

## ... pour cosses à sertir (selon DIN 46235)



Pincés à sertir avec inserts interchangeables pour cosses, connecteurs et embouts

- fonctionnement extrêmement rapide grâce au système auxiliaire hydraulique
- large plage d'action jusqu'à 300 mm<sup>2</sup>
- Tête à blocage rapide pivotant sur 270°
- limitation automatique de la pression, et suivi par capteur de pression
- système électronique de commande et de contrôle du processus de sertissage
- Sauvegarde de tous les cycles de sertissage et messages d'erreur sur mémoire interne
- Lecture de tous les cycles et des messages d'erreur via USB
- Batterie Li-ion rechargeable avec indicateur de charge : 18 V, 2 Ah

## Informations générales de commande

|            |                            |         |   |
|------------|----------------------------|---------|---|
| Type       | ES EPG 45 HEX 150          | Version |   |
| Référence  | <a href="#">1994540000</a> | Version | 150mm <sup>2</sup> , Sertissage hexagonal |
| GTIN (EAN) | 4050118379778              |         |   |
| Qté.       | 1 ST                       |         |   |

## ... pour cosses tubulaires (selon EN 13600)



Pincés à sertir avec inserts interchangeables pour cosses, connecteurs et embouts

- fonctionnement extrêmement rapide grâce au système auxiliaire hydraulique
- large plage d'action jusqu'à 300 mm<sup>2</sup>
- Tête à blocage rapide pivotant sur 270°
- limitation automatique de la pression, et suivi par capteur de pression
- système électronique de commande et de contrôle du processus de sertissage
- Sauvegarde de tous les cycles de sertissage et messages d'erreur sur mémoire interne
- Lecture de tous les cycles et des messages d'erreur via USB
- Batterie Li-ion rechargeable avec indicateur de charge : 18 V, 2 Ah

## Informations générales de commande

|            |                            |         |   |
|------------|----------------------------|---------|---|
| Type       | ES EPG 45 WM 6             | Version |   |
| Référence  | <a href="#">1500850000</a> | Version | Accessoires, 6mm <sup>2</sup> , Sertissage WM |
| GTIN (EAN) | 4050118309485              |         |   |
| Qté.       | 1 ST                       |         |   |
| Type       | ES EPG 45 WM 10/70         | Version |   |
| Référence  | <a href="#">1500870000</a> | Version | 70mm <sup>2</sup> , Sertissage WM             |
| GTIN (EAN) | 4050118309256              |         |   |
| Qté.       | 1 ST                       |         |   |

## EPG 45

Weidmüller Interface GmbH &amp; Co. KG

Klingenbergstraße 26

D-32758 Detmold

Germany

www.weidmueller.com

## Accessoires

|            |                            |                                    |
|------------|----------------------------|------------------------------------|
| Type       | ES EPG 45 WM 25/50         | Version                            |
| Référence  | <a href="#">1500880000</a> | 50mm <sup>2</sup> , Sertissage WM  |
| GTIN (EAN) | 4050118309171              |                                    |
| Qté.       | 1 ST                       |                                    |
| Type       | ES EPG 45 WM 95            | Version                            |
| Référence  | <a href="#">1500890000</a> | 95mm <sup>2</sup> , Sertissage WM  |
| GTIN (EAN) | 4050118309218              |                                    |
| Qté.       | 1 ST                       |                                    |
| Type       | ES EPG 45 WM 120           | Version                            |
| Référence  | <a href="#">1500900000</a> | 120mm <sup>2</sup> , Sertissage WM |
| GTIN (EAN) | 4050118309287              |                                    |
| Qté.       | 1 ST                       |                                    |
| Type       | ES EPG 45 WM 16/35         | Version                            |
| Référence  | <a href="#">1500920000</a> | 35mm <sup>2</sup> , Sertissage WM  |
| GTIN (EAN) | 4050118309478              |                                    |
| Qté.       | 1 ST                       |                                    |

## ... pour cosses à sertir (selon DIN 46235)



Pincettes à sertir avec inserts interchangeables pour cosses, connecteurs et embouts

- fonctionnement extrêmement rapide grâce au système auxiliaire hydraulique
- large plage d'action jusqu'à 300 mm<sup>2</sup>
- Tête à blocage rapide pivotant sur 270°
- limitation automatique de la pression, et suivi par capteur de pression
- système électronique de commande et de contrôle du processus de sertissage
- Sauvegarde de tous les cycles de sertissage et messages d'erreur sur mémoire interne
- Lecture de tous les cycles et des messages d'erreur via USB
- Batterie Li-ion rechargeable avec indicateur de charge : 18 V, 2 Ah

## Informations générales de commande

|            |                            |  |
|------------|----------------------------|--|
| Type       | ES EPG 45 HEX 6            | Version                                  |
| Référence  | <a href="#">1500930000</a> | 6mm <sup>2</sup> , Sertissage hexagonal  |
| GTIN (EAN) | 4050118309508              |  |
| Qté.       | 1 ST                       |  |
| Type       | ES EPG 45 HEX 10/70        | Version                                  |
| Référence  | <a href="#">1500940000</a> | 70mm <sup>2</sup> , Sertissage hexagonal |
| GTIN (EAN) | 4050118309522              |  |
| Qté.       | 1 ST                       |  |
| Type       | ES EPG 45 HEX 16/35        | Version                                  |
| Référence  | <a href="#">1500950000</a> | 35mm <sup>2</sup> , Sertissage hexagonal |
| GTIN (EAN) | 4050118309492              |  |
| Qté.       | 1 ST                       |  |
| Type       | ES EPG 45 HEX 25/50        | Version                                  |
| Référence  | <a href="#">1500970000</a> | 50mm <sup>2</sup> , Sertissage hexagonal |
| GTIN (EAN) | 4050118309195              |  |
| Qté.       | 1 ST                       |  |

## EPG 45

Weidmüller Interface GmbH &amp; Co. KG

Klingenbergstraße 26

D-32758 Detmold

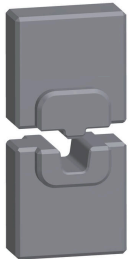
Germany

www.weidmueller.com

## Accessoires

|            |                            |   |
|------------|----------------------------|---|
| Type       | ES EPG 45 HEX 95           | Version                                   |
| Référence  | <a href="#">1500980000</a> | 95mm <sup>2</sup> , Sertissage hexagonal  |
| GTIN (EAN) | 4050118309348              |   |
| Qté.       | 1 ST                       |   |
| Type       | ES EPG 45 HEX 120          | Version                                   |
| Référence  | <a href="#">1500990000</a> | 120mm <sup>2</sup> , Sertissage hexagonal |
| GTIN (EAN) | 4050118309140              |   |
| Qté.       | 1 ST                       |   |

## ... pour embouts



Pincés à sertir avec inserts interchangeables pour cosses, connecteurs et embouts

- fonctionnement extrêmement rapide grâce au système auxiliaire hydraulique
- large plage d'action jusqu'à 300 mm<sup>2</sup>
- Tête à blocage rapide pivotant sur 270°
- limitation automatique de la pression, et suivi par capteur de pression
- système électronique de commande et de contrôle du processus de sertissage
- Sauvegarde de tous les cycles de sertissage et messages d'erreur sur mémoire interne
- Lecture de tous les cycles et des messages d'erreur via USB
- Batterie Li-ion rechargeable avec indicateur de charge : 18 V, 2 Ah

## Informations générales de commande

|            |                            |  |
|------------|----------------------------|--|
| Type       | ES EPG 45 AEH 35           | Version                                    |
| Référence  | <a href="#">1501170000</a> | 35mm <sup>2</sup> , Sertissage trapézoïdal |
| GTIN (EAN) | 4050118309386              |  |
| Qté.       | 1 ST                       |  |
| Type       | ES EPG 45 AEH 50           | Version                                    |
| Référence  | <a href="#">1501180000</a> | 50mm <sup>2</sup> , Sertissage trapézoïdal |
| GTIN (EAN) | 4050118309539              |  |
| Qté.       | 1 ST                       |  |

## EPG 45

Weidmüller Interface GmbH &amp; Co. KG

Klingenbergstraße 26

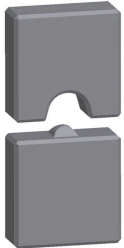
D-32758 Detmold

Germany

## Accessoires

www.weidmueller.com

## ... pour cosses serties (selon DIN 46234)



Pincés à sertir avec inserts interchangeables pour cosses, connecteurs et embouts

- fonctionnement extrêmement rapide grâce au système auxiliaire hydraulique
- large plage d'action jusqu'à 300 mm<sup>2</sup>
- Tête à blocage rapide pivotant sur 270°
- limitation automatique de la pression, et suivi par capteur de pression
- système électronique de commande et de contrôle du processus de sertissage
- Sauvegarde de tous les cycles de sertissage et messages d'erreur sur mémoire interne
- Lecture de tous les cycles et des messages d'erreur via USB
- Batterie Li-ion rechargeable avec indicateur de charge : 18 V, 2 Ah

## Informations générales de commande

|            |                            |   |
|------------|----------------------------|---|
| Type       | ES EPG 45 DIN 6            | Version                                     |
| Référence  | <a href="#">1501290000</a> | 6mm <sup>2</sup> , Sertissage à empreintes  |
| GTIN (EAN) | 4050118309614              |   |
| Qté.       | 1 ST                       |   |
| Type       | ES EPG 45 DIN 10           | Version                                     |
| Référence  | <a href="#">1501320000</a> | 10mm <sup>2</sup> , Sertissage à empreintes |
| GTIN (EAN) | 4050118309577              |   |
| Qté.       | 1 ST                       |   |
| Type       | ES EPG 45 DIN 16           | Version                                     |
| Référence  | <a href="#">1501330000</a> | 16mm <sup>2</sup> , Sertissage à empreintes |
| GTIN (EAN) | 4050118309751              |   |
| Qté.       | 1 ST                       |   |
| Type       | ES EPG 45 DIN 25           | Version                                     |
| Référence  | <a href="#">1501340000</a> | 25mm <sup>2</sup> , Sertissage à empreintes |
| GTIN (EAN) | 4050118309560              |   |
| Qté.       | 1 ST                       |   |
| Type       | ES EPG 45 DIN 35           | Version                                     |
| Référence  | <a href="#">1501350000</a> | 35mm <sup>2</sup> , Sertissage à empreintes |
| GTIN (EAN) | 4050118309645              |   |
| Qté.       | 1 ST                       |   |
| Type       | ES EPG 45 DIN 50           | Version                                     |
| Référence  | <a href="#">1501370000</a> | 50mm <sup>2</sup> , Sertissage à empreintes |
| GTIN (EAN) | 4050118309706              |   |
| Qté.       | 1 ST                       |   |

## EPG 45

Weidmüller Interface GmbH &amp; Co. KG

Klingenbergstraße 26

D-32758 Detmold

Germany

www.weidmueller.com

## Accessoires

## ... pour cosses tubulaires (selon EN 13600)



Pincés à sertir avec inserts interchangeables pour cosses, connecteurs et embouts

- fonctionnement extrêmement rapide grâce au système auxiliaire hydraulique
- large plage d'action jusqu'à 300 mm<sup>2</sup>
- Tête à blocage rapide pivotant sur 270°
- limitation automatique de la pression, et suivi par capteur de pression
- système électronique de commande et de contrôle du processus de sertissage
- Sauvegarde de tous les cycles de sertissage et messages d'erreur sur mémoire interne
- Lecture de tous les cycles et des messages d'erreur via USB
- Batterie Li-ion rechargeable avec indicateur de charge : 18 V, 2 Ah

## Informations générales de commande

|            |                            |         |                                    |
|------------|----------------------------|---------|------------------------------------|
| Type       | ES EPG 45 WM 150           | Version |                                    |
| Référence  | <a href="#">1994550000</a> | Version | 150mm <sup>2</sup> , Sertissage WM |
| GTIN (EAN) | 4050118379785              |         |                                    |
| Qté.       | 1 ST                       |         |                                    |

## Accessoires



Pincés à sertir avec inserts interchangeables pour cosses, connecteurs et embouts

- fonctionnement extrêmement rapide grâce au système auxiliaire hydraulique
- large plage d'action jusqu'à 300 mm<sup>2</sup>
- Tête à blocage rapide pivotant sur 270°
- limitation automatique de la pression, et suivi par capteur de pression
- système électronique de commande et de contrôle du processus de sertissage
- Sauvegarde de tous les cycles de sertissage et messages d'erreur sur mémoire interne
- Lecture de tous les cycles et des messages d'erreur via USB
- Batterie Li-ion rechargeable avec indicateur de charge : 18 V, 2 Ah

## Informations générales de commande

|            |                            |         |  |
|------------|----------------------------|---------|--|
| Type       | AKKU LI 18B2               | Version |  |
| Référence  | <a href="#">2858730000</a> |         |  |
| GTIN (EAN) | 4064675566137              |         |  |
| Qté.       | 1 ST                       |         |  |
| Type       | AKKU LI 18B5               | Version |  |
| Référence  | <a href="#">2860070000</a> |         |  |
| GTIN (EAN) | 4064675574750              |         |  |
| Qté.       | 1 ST                       |         |  |

## Fiche de données

### EPG 45

## Accessoires

|            |                            |         |  |
|------------|----------------------------|---------|--|
| Type       | LADEGERAET EPG             | Version |  |
| Référence  | <a href="#">1509370000</a> |         |  |
| GTIN (EAN) | 4050118318630              |         |  |
| Qté.       | 1 ST                       |         |  |