

HDC HSB 6 FS

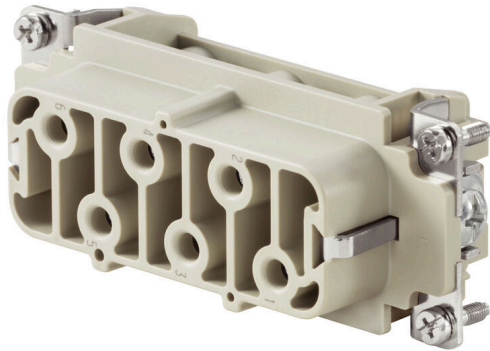
Weidmüller Interface GmbH & Co. KG

Klingenbergstraße 26

D-32758 Detmold

Germany

www.weidmueller.com



Avec la série HSB, les utilisateurs obtiennent simultanément 35 A sur chaque contact. Le montage s'effectue avec du raccordement à vis, ce qui garantit une liaison sûre et fiable.

Le raccordement du conducteur est réalisé par un élément à vis. Tous les raccordements à vis sont équipés d'un ressort de protection des fils.

Nombre de pôles : 6

Courant nominal : 35 A

Tension nominale : 400 V

Tension nominale selon UL/CSA : 600 V AC/DC

Informations générales de commande

Version	CIE ,96 Connecteur enfichable, Femelle, 400 V, 35 A, Nombre de pôles: 6, Raccordement vissé, Taille de construction: 6
Référence	1498900000
Type	HDC HSB 6 FS
GTIN (EAN)	4008190071417
Qté.	1 Pièce

HDC HSB 6 FS

Weidmüller Interface GmbH & Co. KG
 Klingenbergstraße 26
 D-32758 Detmold
 Germany

www.weidmueller.com

Caractéristiques techniques

Agréments

Agréments



ROHS	Conforme
UL File Number Search	Site Web UL
Certificat N° (cURus)	E92202

Dimensions et poids

Profondeur	84.5 mm	Profondeur (pouces)	3.3268 inch
Hauteur	35.6 mm	Hauteur (pouces)	1.4016 inch
Largeur	34 mm	Largeur (pouces)	1.3386 inch
Poids net	87 g		

Températures

Température limite	-40 °C ... 125 °C
--------------------	-------------------

Conformité environnementale du produit

Statut de conformité RoHS	Conforme avec exemption	
Exemption RoHS (le cas échéant/connue)	6c	
REACH SVHC	Lead 7439-92-1, Potassium perfluorobutane sulfonate 29420-49-3	
SCIP	e98b2b24-ba23-41bf-8d19-0dda3647412f	
Résistance aux agents chimiques	Substance	Acétone
	Résistance aux agents chimiques	Résistant
	Substance	Ammoniac, aqueuse
	Résistance aux agents chimiques	Résistant sous condition
	Substance	Essence
	Résistance aux agents chimiques	Résistant
	Substance	Benzène
	Résistance aux agents chimiques	Résistant
	Substance	Carburant diesel
	Résistance aux agents chimiques	Résistant sous condition
	Substance	Acide acétique, concentré
	Résistance aux agents chimiques	Résistant
	Substance	Hydroxyde de potassium
	Résistance aux agents chimiques	Résistant sous condition
	Substance	Méthanol
	Résistance aux agents chimiques	Résistant sous condition
Substance	Huile moteur	
Résistance aux agents chimiques	Résistant sous condition	
Substance	Soude, diluée	
Résistance aux agents chimiques	Résistant	
Substance	Hydrochlorofluorocarbures	
Résistance aux agents chimiques	Résistant sous condition	
Substance	Utilisation en extérieur	
Résistance aux agents chimiques	Résistant sous condition	

Classifications

ETIM 8.0	EC000438	ETIM 9.0	EC000438
ETIM 10.0	EC000438	ECLASS 14.0	27-44-02-05

HDC HSB 6 FS

Weidmüller Interface GmbH & Co. KG

Klingenbergstraße 26

D-32758 Detmold

Germany

www.weidmueller.com

Caractéristiques techniques

ECLASS 15.0

27-44-02-05

Caractéristiques générales

Nombre de pôles	6		
Cycles d'enfichage Ag	≥ 500		
Cycles d'enfichage Au	≥ 500		
Type de raccordement	Raccordement vissé		
Taille de construction	6		
Classe d'inflammabilité selon UL 94	V-0		
Résistance de passage	≤ 2 mΩ		
Couleur	beige		
Résistance d'isolation	1010 Ω		
Matériau isolant	PC renforcé fibre de verre (listé UL et qualifié ferroviaire)		
Groupe de matériaux isolants	IIIa		
Section de raccordement du conducteur	6 mm ²		
Couple de serrage, max., raccordement PE	2.5 Nm		
Surface	Argent passivé		
Couple de serrage max. contact principal	1.5 Nm		
Type	Femelle		
Degré de pollution	3		
Couple de serrage, min., raccordement PE	2 Nm		
Matériau de base	Alliage de cuivre		
Couple de serrage min. contact principal	1.2 Nm		
Série	HSB		
Tension nominale (DIN EN 61984)	400 V		
RTension nominale selon UL/CSA	600 V AC/DC		
Tension de choc nominale (DIN EN 61984)	6 kV		
Courant nominal (DIN EN 61984)	35 A		
Courant nominal (UR)	Section de raccordement du conducteur AWG	AWG 10	
	Courant nominal	35 A	
	Section de raccordement du conducteur AWG	AWG 12	
	Courant nominal	8 A	
	Section de raccordement du conducteur AWG	AWG 14	
	Courant nominal	8 A	
	Section de raccordement du conducteur AWG	AWG 16	
	Courant nominal	8 A	
	Section de raccordement du conducteur AWG	AWG 18	
	Courant nominal	8 A	
	Section de raccordement du conducteur AWG	AWG 20	
	Courant nominal	8 A	
	Courant nominal (cUR)	Section de raccordement du conducteur AWG	AWG 10
		Courant nominal	8 A
		Section de raccordement du conducteur AWG	AWG 12
		Courant nominal	8 A
Section de raccordement du conducteur AWG		AWG 14	
Courant nominal		8 A	
Section de raccordement du conducteur AWG		AWG 16	
Courant nominal		8 A	
Section de raccordement du conducteur AWG		AWG 18	
Courant nominal		8 A	
Section de raccordement du conducteur AWG	AWG 20		
Courant nominal	8 A		
Sans halogène	true		
Faible dégagement de fumée selon DIN EN 45545-2	Oui		

Date de création 03.05.2026 11:42:00 MEZ

Niveau du catalogue / Dessins

HDC HSB 6 FS

Weidmüller Interface GmbH & Co. KG

Klingenbergstraße 26

D-32758 Detmold

Germany

www.weidmueller.com

Caractéristiques techniques

BG 6

Dimensions

Largeur	34 mm	Longueur support	84.5 mm
Hauteur femelle	35.6 mm		

Caractéristiques de raccordement PE

Type de raccordement PE	Raccordement vissé	Cote de lame fendue (raccordement PE)	1 x 5,5
Longueur de dénudage, raccordement PE	10 mm	Couple de serrage, max., raccordement PE	2.5 Nm
Couple de serrage, min., raccordement PE	2 Nm	Vis de fixation	M 5
Section nominale	6 mm ²	Section de raccordement du conducteur AWG 20 (PE), min.	
Section de raccordement du conducteur AWG 10 AWG (PE), max.			

Version

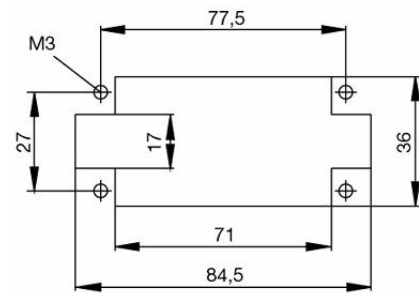
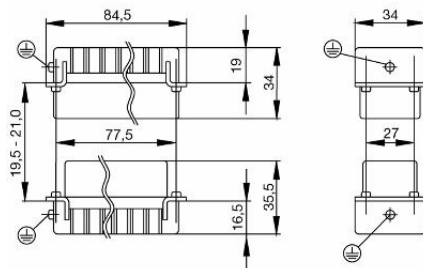
Cote de lame fendue (raccordement vissé)	SD 0,8 x 4,0	Section de raccordement du conducteur, AWG 10 AWG, max.	
Longueur de dénudage, raccordement nominal	11 mm	Type de raccordement	Raccordement vissé
Taille de construction	6	Résistance de passage	≤2 mΩ
Vis de serrage	M 4	Dimension de la lame	Taille PZ 1
Section de raccordement du conducteur, AWG 20 AWG, min.		Section de raccordement du conducteur, 6 mm ² max.	
Section de raccordement du conducteur, 0.5 mm ² min.		Section de raccordement du conducteur, 6 mm ² souple avec embout DIN 46228/4, max.	
Section de raccordement du conducteur, 0.5 mm ² souple avec embout DIN 46228/4, min.		Section de raccordement du conducteur, 6 mm ² souple, max.	
Section de raccordement du conducteur, 0.5 mm ² souple, min.		Section de raccordement du conducteur, 6 mm ² max.	
Section de raccordement du conducteur, 0.5 mm ² min.		Surface	Argent passivé
Couple de serrage max. contact principal	1.5 Nm	Matériau de base	Alliage de cuivre
Couple de serrage min. contact principal	1.2 Nm	BG	6

HDC HSB 6 FS

Weidmüller Interface GmbH & Co. KG
Klingenbergstraße 26
D-32758 Detmold
Germany

Dessins

www.weidmueller.com



HDC HSB 6 FS

Weidmüller Interface GmbH & Co. KG

Klingenbergstraße 26

D-32758 Detmold

Germany

www.weidmueller.com

Accessoires

Tournevis droit



Tournevis isolé VDE pour vis tête fendue, SDI DIN 7437, ISO 2380/2, empreinte selon DIN 5264, ISO 2380/1, poignée SoftFinish

Informations générales de commande

Type	SDIS 0.6X3.5X100	Version
Référence	9008390000	Tournevis, Tournevis
GTIN (EAN)	4032248056354	
Qté.	1 ST	
Type	SDS 0.6X3.5X100	Version
Référence	9008330000	Tournevis, Tournevis
GTIN (EAN)	4032248056286	
Qté.	1 ST	
Type	SDIS 0.8X4.0X100	Version
Référence	9008400000	Tournevis, Tournevis
GTIN (EAN)	4032248056361	
Qté.	1 ST	
Type	SDS 0.8X4.5X125	Version
Référence	9009020000	Tournevis, Tournevis
GTIN (EAN)	4032248266883	
Qté.	1 ST	

Tournevis cruciforme, type Pozidrive



Tournevis cruciforme isolé VDE, type Pozidriv, SDIK PZ DIN 7438, ISO 8764/2-PZ, emmanchement selon ISO 8764-PZ, poignée SoftFinish

Informations générales de commande

Type	SDIK PZ1	Version
Référence	9008900000	Tournevis, Tournevis
GTIN (EAN)	4032248266685	
Qté.	1 ST	
Type	SDK PZ1	Version
Référence	9008530000	Tournevis, Tournevis
GTIN (EAN)	4032248056521	
Qté.	1 ST	

HDC HSB 6 FS

Weidmüller Interface GmbH & Co. KG
 Klingenbergstraße 26
 D-32758 Detmold
 Germany

www.weidmueller.com

Accessoires

Tournevis droit



Tournevis isolé VDE pour vis tête fendue, SDI DIN 7437, ISO 2380/2, empreinte selon DIN 5264, ISO 2380/1, poignée SoftFinish

Informations générales de commande

Type	SDIS 1.0X5.5X125	Version	
Référence	9008410000	Tournevis, Tournevis	
GTIN (EAN)	4032248056378		
Qté.	1 ST		

Type	SDS 1.0X5.5X150	Version	
Référence	9008350000	Tournevis, Tournevis	
GTIN (EAN)	4032248056316		
Qté.	1 ST		

Tournevis cruciforme, type Pozidrive



Tournevis cruciforme isolé VDE, type Pozidriv, SDIK PZ DIN 7438, ISO 8764/2-PZ, emmanchement selon ISO 8764-PZ, poignée SoftFinish

Informations générales de commande

Type	SDIK PZ2	Version	
Référence	9008890000	Tournevis, Tournevis	
GTIN (EAN)	4032248266661		
Qté.	1 ST		

Type	SDK PZ2	Version	
Référence	9008540000	Tournevis, Tournevis	
GTIN (EAN)	4032248056538		
Qté.	1 ST		

HDC HSB 6 FS

Weidmüller Interface GmbH & Co. KG
 Klingenbergstraße 26
 D-32758 Detmold
 Germany

www.weidmueller.com

Accessoires

DSTV



Nous proposons différents accessoires pour nos inserts.
 Ainsi que des codages pour les inserts.

Informations générales de commande

Type	DSTV COBU5	Version
Référence	1471500000	Connecteurs industriels étanches, Accessoires, Élément de codage
GTIN (EAN)	4008190178543	
Qté.	100 ST	
Type	DSTV COST4	Version
Référence	1471300000	Connecteurs industriels étanches, Accessoires, Système de codage
GTIN (EAN)	4008190017354	
Qté.	100 ST	

Taille 6



La série HSB supporte 35 A par contact simultanément.
 Confectionné avec les raccordements PUSH IN, pour des
 raccordements sécurisés et fiables.

Nombre de pôles : 6 - 12
 Courant nominal : 35 A
 Tension nominale : 400 V

Informations générales de commande

Type	HDC HSB 6 FP	Version
Référence	3023970000	CIE ,96 Connecteur enfichable, Femelle, 400 V, 35 A, Nombre de
GTIN (EAN)	4099986946552	pôles: 6, PUSH IN avec actionneur, Taille de construction: 6
Qté.	1 ST	