

KWN-M4/-1,5 90**Weidmüller Interface GmbH & Co. KG**

Klingenbergstraße 26

D-32758 Detmold

Germany

www.weidmueller.com

L'utilisation de connecteurs isolés garantit aux utilisateurs une qualité de raccordement électrique uniforme sur le long terme.

- Large gamme de connecteurs et de cosses isolés et non isolés
- Cosses tubulaires conformes aux normes actuelles du marché (Euroseries)
- Cosses à sertir selon DIN 46235
- Cosses pour tôles selon DIN 46234
- Cosses annulaires isolées selon DIN 46237
- Cosses à pointe isolées selon DIN 46231

Informations générales de commande

| | |
|------------|---|
| Version | Cosses, 1.5 mm ² , 1 mm ² - 1.5 mm ² |
| Référence | 1495220000 |
| Type | KWN-M4/-1,5 90 |
| GTIN (EAN) | 4050118304572 |
| Qté. | 100 Pièce |

KWN-M4/-1,5 90

Weidmüller Interface GmbH & Co. KG

Klingenbergstraße 26

D-32758 Detmold

Germany

www.weidmueller.com

Technical data

Agréments

| | |
|------|----------|
| ROHS | Conforme |
|------|----------|

Dimensions et poids

| | |
|-----------|-------|
| Poids net | 1.6 g |
|-----------|-------|

Conformité environnementale du produit

| | |
|---------------------------|---|
| Statut de conformité RoHS | Conforme sans exemption |
| REACH SVHC | Pas de SVHC au-dessus de 0,1 % en poids |

Classifications

| | | | |
|-------------|-------------|-------------|-------------|
| ETIM 8.0 | EC001051 | ETIM 9.0 | EC001051 |
| ETIM 10.0 | EC001051 | ECLASS 14.0 | 27-40-02-05 |
| ECLASS 15.0 | 27-40-02-05 | | |

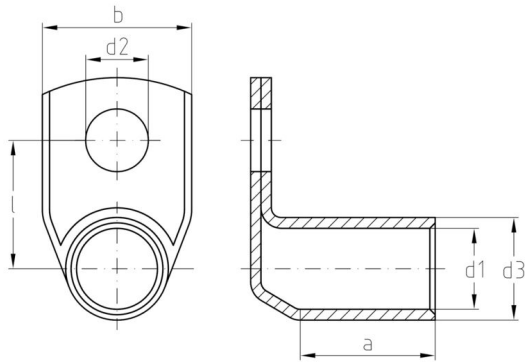
Caractéristiques techniques

| | |
|---------|----------------|
| Version | Série Euro 90° |
|---------|----------------|

Raccordements

| | | |
|---|---|------------------------------------|
| Section de raccordement du conducteur, 1.5 mm ² max. | Section de raccordement du conducteur, 1 mm ² min. | |
| Section de raccordement du conducteur 1.5 mm ² | Isolation | non disponible |
| Perçage | M 4 | Couleur d'identification |
| Diamètre intérieur de la tige (d1) | 1.9 mm | Aucun |
| Longueur de la tige (a) | 5 mm | Diamètre extérieur de la tige (d3) |
| Diamètre intérieur de la bride (d2) | 4.3 mm | 3.9 mm |
| | | Longueur de raccordement (l) |
| | | 9 mm |
| | | Largeur de la bride (b) |
| | | 8.5 mm |

Drawings



KWN-M4/-1,5 90**Weidmüller Interface GmbH & Co. KG**

Klingenbergstraße 26

D-32758 Detmold

Germany

www.weidmueller.com**Accessories****Crimping tools**

Pinces à sertir pour contacts non isolés
cosses roulées, cosses tubulaires, cosses enfichables,
cosses de prolongation et de dérivation

- Le verrouillage forcé garantit la qualité du sertissage
- Possibilité de déverrouillage en cas de fausse manoeuvre

Informations générales de commande

| | | |
|------------|----------------------------|---|
| Type | HTN 21 | Version |
| Référence | 9014610000 | Presse, Pince à sertir les contacts, 0.5mm², 6mm², Sertissage à |
| GTIN (EAN) | 4008190152734 | empreintes |
| Qté. | 1 ST | |