

KRN-M6/-4

Weidmüller Interface GmbH & Co. KG

Klingenbergstraße 26

D-32758 Detmold

Germany

www.weidmueller.com



L'utilisation de connecteurs isolés garantit aux utilisateurs une qualité de raccordement électrique uniforme sur le long terme.

- Large gamme de connecteurs et de cosses isolés et non isolés
- Cosses tubulaires conformes aux normes actuelles du marché (Euroseries)
- Cosses à sertir selon DIN 46235
- Cosses pour tôles selon DIN 46234
- Cosses annulaires isolées selon DIN 46237
- Cosses à pointe isolées selon DIN 46231

Informations générales de commande

Version	Cosses,4 mm ² ,4 mm ² - 4 mm ²
Référence	1495150000
Type	KRN-M6/-4
GTIN (EAN)	4050118305067
Qté.	100 Pièce

KRN-M6/-4

Weidmüller Interface GmbH & Co. KG

Klingenbergstraße 26

D-32758 Detmold

Germany

www.weidmueller.com

Caractéristiques techniques

Agréments

ROHS Conforme

Dimensions et poids

Poids net 2.56 g

Conformité environnementale du produit

Statut de conformité RoHS Conforme sans exemption

REACH SVHC Pas de SVHC au-dessus de 0,1 % en poids

Classifications

ETIM 8.0	EC001051	ETIM 9.0	EC001051
ETIM 10.0	EC001051	ECLASS 14.0	27-40-02-05
ECLASS 15.0	27-40-02-05		

Caractéristiques techniques

Version Série Euro, standard

Raccordements

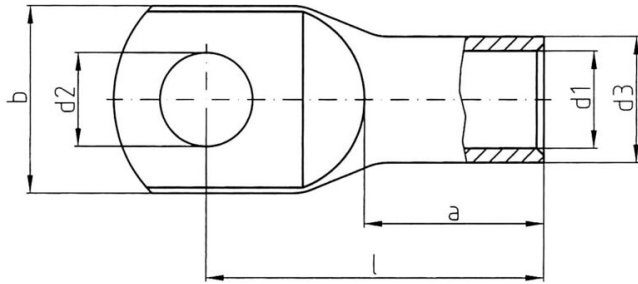
Section de raccordement du conducteur, 4 mm ² max.	Section de raccordement du conducteur, 4 mm ² min.
Section de raccordement du conducteur 4 mm ²	Isolation non disponible
Perçage M 6	Couleur d'identification Aucun
Diamètre intérieur de la tige (d1) 3 mm	Diamètre extérieur de la tige (d3) 5 mm
Longueur de la tige (a) 8 mm	Longueur de raccordement (l) 20 mm
Diamètre intérieur de la bride (d2) 6.4 mm	Largeur de la bride (b) 11 mm

KRN-M6/-4

Weidmüller Interface GmbH & Co. KG
Klingenbergstraße 26
D-32758 Detmold
Germany

Dessins

www.weidmueller.com



KRN-M6/-4

Weidmüller Interface GmbH & Co. KG
Klingenbergstraße 26
D-32758 Detmold
Germany

Accessoires

www.weidmueller.com

Crimping tools



Pincas à sertir pour contacts non isolés
cosses roulées, cosses tubulaires, cosses enfichables,
cosses de prolongation et de dérivation

- Le verrouillage forcé garantit la qualité du sertissage
- Possibilité de déverrouillage en cas de fausse manoeuvre

Informations générales de commande

Type	HTN 21	Version	
Référence	9014610000	Presse, Pince à sertir les contacts, 0.5mm ² , 6mm ² , Sertissage à empreintes	
GTIN (EAN)	4008190152734		
Qté.	1 ST		