

KRN-M5/-2,5

Weidmüller Interface GmbH & Co. KG
Klingenbergstraße 26
D-32758 Detmold
Germany

www.weidmueller.com



L'utilisation de connecteurs isolés garantit aux utilisateurs une qualité de raccordement électrique uniforme sur le long terme.

- Large gamme de connecteurs et de cosses isolés et non isolés
- Cosses tubulaires conformes aux normes actuelles du marché (Euroseries)
- Cosses à sertir selon DIN 46235
- Cosses pour tôles selon DIN 46234
- Cosses annulaires isolées selon DIN 46237
- Cosses à pointe isolées selon DIN 46231

Informations générales de commande

Version	Cosses, 2.5 mm ² , 2.5 mm ² - 2.5 mm ²
Référence	1495100000
Type	KRN-M5/-2,5
GTIN (EAN)	4050118304879
Qté.	100 Pièce

KRN-M5/-2,5

Weidmüller Interface GmbH & Co. KG

Klingenbergstraße 26

D-32758 Detmold

Germany

www.weidmueller.com

Caractéristiques techniques

Agréments

ROHS Conforme

Dimensions et poids

Poids net 1.54 g

Conformité environnementale du produit

Statut de conformité RoHS Conforme sans exemption

REACH SVHC Pas de SVHC au-dessus de 0,1 % en poids

Classifications

ETIM 8.0	EC001051	ETIM 9.0	EC001051
ETIM 10.0	EC001051	ECLASS 14.0	27-40-02-05
ECLASS 15.0	27-40-02-05		

Caractéristiques techniques

Version Série Euro, standard

Raccordements

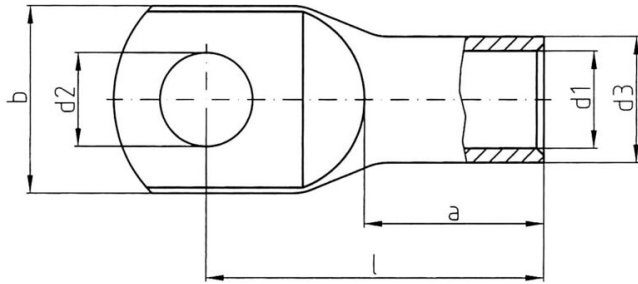
Section de raccordement du conducteur, 2.5 mm ² max.	Section de raccordement du conducteur, 2.5 mm ² min.
Section de raccordement du conducteur 2.5 mm ²	Isolation non disponible
Perçage M 5	Couleur d'identification Aucun
Diamètre intérieur de la tige (d1) 2.4 mm	Diamètre extérieur de la tige (d3) 4.4 mm
Longueur de la tige (a) 6.5 mm	Longueur de raccordement (l) 16 mm
Diamètre intérieur de la bride (d2) 5.3 mm	Largeur de la bride (b) 10 mm

KRN-M5/-2,5

Weidmüller Interface GmbH & Co. KG
Klingenbergstraße 26
D-32758 Detmold
Germany

Dessins

www.weidmueller.com



KRN-M5/-2,5

Weidmüller Interface GmbH & Co. KG
Klingenbergstraße 26
D-32758 Detmold
Germany

Accessoires

www.weidmueller.com

Crimping tools



Pincas à sertir pour contacts non isolés
cosses roulées, cosses tubulaires, cosses enfichables,
cosses de prolongation et de dérivation

- Le verrouillage forcé garantit la qualité du sertissage
- Possibilité de déverrouillage en cas de fausse manoeuvre

Informations générales de commande

Type	HTN 21	Version	
Référence	9014610000	Presse, Pince à sertir les contacts, 0.5mm ² , 6mm ² , Sertissage à empreintes	
GTIN (EAN)	4008190152734		
Qté.	1 ST		