

**KRN-M4/-1,5****Weidmüller Interface GmbH & Co. KG**

Klingenbergstraße 26

D-32758 Detmold

Germany

www.weidmueller.com



L'utilisation de connecteurs isolés garantit aux utilisateurs une qualité de raccordement électrique uniforme sur le long terme.

- Large gamme de connecteurs et de cosses isolés et non isolés
- Cosses tubulaires conformes aux normes actuelles du marché (Euroseries)
- Cosses à sertir selon DIN 46235
- Cosses pour tôles selon DIN 46234
- Cosses annulaires isolées selon DIN 46237
- Cosses à pointe isolées selon DIN 46231

**Informations générales de commande**

Version	Cosses, 1.5 mm <sup>2</sup> , 1 mm <sup>2</sup> - 1.5 mm <sup>2</sup>
Référence	<a href="#">1495050000</a>
Type	KRN-M4/-1,5
GTIN (EAN)	4050118304886
Qté.	100 Pièce

## KRN-M4/-1,5

Weidmüller Interface GmbH &amp; Co. KG

Klingenbergstraße 26

D-32758 Detmold

Germany

www.weidmueller.com

## Technical data

## Agréments

ROHS	Conforme
------	----------

## Dimensions et poids

Poids net	1.36 g
-----------	--------

## Conformité environnementale du produit

Statut de conformité RoHS	Conforme sans exemption
REACH SVHC	Pas de SVHC au-dessus de 0,1 % en poids

## Classifications

ETIM 8.0	EC001051	ETIM 9.0	EC001051
ETIM 10.0	EC001051	ECLASS 14.0	27-40-02-05
ECLASS 15.0	27-40-02-05		

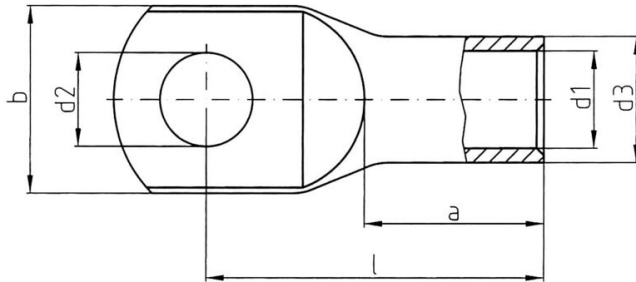
## Caractéristiques techniques

Version	Série Euro, standard
---------	----------------------

## Raccordements

Section de raccordement du conducteur, 1.5 mm <sup>2</sup> max.	Section de raccordement du conducteur, 1 mm <sup>2</sup> min.	
Section de raccordement du conducteur 1.5 mm <sup>2</sup>	Isolation	non disponible
Perçage	M 4	Couleur d'identification
Diamètre intérieur de la tige (d1)	1.9 mm	Aucun
Longueur de la tige (a)	6 mm	Diamètre extérieur de la tige (d3)
Diamètre intérieur de la bride (d2)	4.3 mm	3.9 mm
		Longueur de raccordement (l)
		15 mm
		Largeur de la bride (b)
		8.5 mm

## Drawings



**KRN-M4/-1,5****Weidmüller Interface GmbH & Co. KG**

Klingenbergstraße 26

D-32758 Detmold

Germany

[www.weidmueller.com](http://www.weidmueller.com)**Accessories****Crimping tools**

Pinces à sertir pour contacts non isolés  
cosses roulées, cosses tubulaires, cosses enfichables,  
cosses de prolongation et de dérivation

- Le verrouillage forcé garantit la qualité du sertissage
- Possibilité de déverrouillage en cas de fausse manoeuvre

**Informations générales de commande**

Type	HTN 21	Version
Référence	<a href="#">9014610000</a>	Presse, Pince à sertir les contacts, 0.5mm², 6mm², Sertissage à
GTIN (EAN)	4008190152734	empreintes
Qté.	1 ST	