

## KQNG-M6/-2,5

**Weidmüller Interface GmbH & Co. KG**

Klingenbergstraße 26

D-32758 Detmold

Germany

[www.weidmueller.com](http://www.weidmueller.com)



L'utilisation de connecteurs isolés garantit aux utilisateurs une qualité de raccordement électrique uniforme sur le long terme.

- Large gamme de connecteurs et de cosses isolés et non isolés
- Cosses tubulaires conformes aux normes actuelles du marché (Euroseries)
- Cosses à sertir selon DIN 46235
- Cosses pour tôles selon DIN 46234
- Cosses annulaires isolées selon DIN 46237
- Cosses à pointe isolées selon DIN 46231

### Informations générales de commande

Version	Cosses, 1.5 mm <sup>2</sup> - 2.5 mm <sup>2</sup>
Référence	<a href="#">1493650000</a>
Type	KQNG-M6/-2,5
GTIN (EAN)	4050118303421
Qté.	100 Pièce
Statut de livraison	Cet article ne sera plus disponible à l'avenir.
Disponible jusqu'à	2026-03-31T00:00:00+02:00

## KQNG-M6/-2,5

**Weidmüller Interface GmbH & Co. KG**  
 Klingenbergstraße 26  
 D-32758 Detmold  
 Germany

[www.weidmueller.com](http://www.weidmueller.com)

## Caractéristiques techniques

### Agréments

ROHS	Conforme
------	----------

### Dimensions et poids

Poids net	1.12 g
-----------	--------

### Conformité environnementale du produit

Statut de conformité RoHS	Conforme sans exemption
REACH SVHC	Pas de SVHC au-dessus de 0,1 % en poids

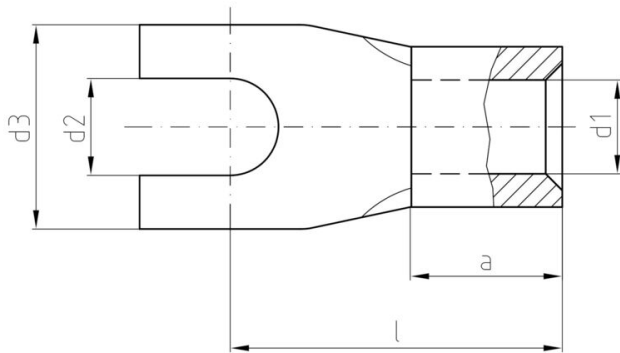
### Classifications

ETIM 8.0	EC001059	ETIM 9.0	EC001059
ETIM 10.0	EC001059	ECLASS 14.0	27-40-02-92
ECLASS 15.0	27-40-02-92		

### Raccordements

Section de raccordement du conducteur, 2.5 mm <sup>2</sup> max.		Section de raccordement du conducteur, 1.5 mm <sup>2</sup> min.	
Isolation	non disponible	Perçage	C 6
Diamètre intérieur de la tige (d1)	2.3 mm	Diamètre extérieur de la tige (d3)	11 mm
Longueur de la tige (a)	5 mm	Longueur de raccordement (l)	16 mm
Diamètre intérieur de la bride (d2)	6.5 mm		

Dessins



## KQNG-M6/-2,5

**Weidmüller Interface GmbH & Co. KG**  
Klingenbergstraße 26  
D-32758 Detmold  
Germany

## Accessoires

[www.weidmueller.com](http://www.weidmueller.com)

### Crimping tools



Pincas à sertir pour contacts non isolés  
cosses roulées, cosses tubulaires, cosses enfichables,  
cosses de prolongation et de dérivation

- Le verrouillage forcé garantit la qualité du sertissage
- Possibilité de déverrouillage en cas de fausse manoeuvre

### Informations générales de commande

Type	HTN 21	Version	
Référence	<a href="#">9014610000</a>	Presse, Pince à sertir les contacts, 0.5mm <sup>2</sup> , 6mm <sup>2</sup> , Sertissage à empreintes	
GTIN (EAN)	4008190152734		
Qté.	1 ST		