

**KQI-M2/-0,5****Weidmüller Interface GmbH & Co. KG**

Klingenbergstraße 26

D-32758 Detmold

Germany

[www.weidmueller.com](http://www.weidmueller.com)

Cosse isolée en PVC ou PC/PA

- Versions courantes sur le marché
- Non soudé
- Avec guide d'introduction conique, sauf cosses frappées

**Informations générales de commande**

Version	Cosses, Cosse isolée, 0.5 mm², 0.1 mm² - 0.5 mm²
Référence	<a href="#">1492090000</a>
Type	KQI-M2/-0,5
GTIN (EAN)	4050118301892
Qté.	100 Pièce
Statut de livraison	Cet article ne sera plus disponible à l'avenir.
Disponible jusqu'à	2026-03-31T00:00:00+02:00

## KQI-M2/-0,5

Weidmüller Interface GmbH &amp; Co. KG

Klingenbergstraße 26

D-32758 Detmold

Germany

www.weidmueller.com

## Caractéristiques techniques

## Agréments

ROHS	Conforme
------	----------

## Dimensions et poids

Poids net	0.25 g
-----------	--------

## Conformité environnementale du produit

Statut de conformité RoHS	Conforme sans exemption
REACH SVHC	Pas de SVHC au-dessus de 0,1 % en poids

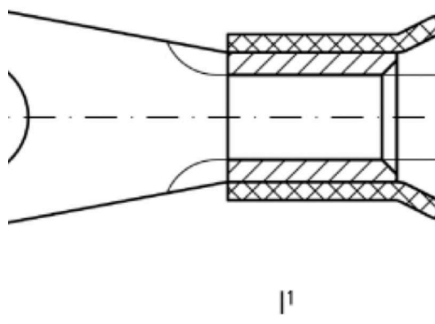
## Classifications

ETIM 6.0	EC001059	ETIM 7.0	EC001059
ETIM 8.0	EC001059	ETIM 9.0	EC001059
ETIM 10.0	EC001059	ECLASS 9.0	27-40-02-12
ECLASS 9.1	27-40-02-12	ECLASS 10.0	27-40-02-12
ECLASS 11.0	27-40-02-12	ECLASS 12.0	27-40-02-12
ECLASS 13.0	27-40-02-12	ECLASS 14.0	27-40-02-12
ECLASS 15.0	27-40-02-12		

## Raccordements

Section de raccordement du conducteur, 0.5 mm <sup>2</sup> max.	Section de raccordement du conducteur, 0.1 mm <sup>2</sup> min.
Section de raccordement du conducteur 0.5 mm <sup>2</sup>	Isolation présente
Matériau/plastique PA	Perçage M 2
Couleur d'identification jaune	Diamètre intérieur de la tige (d1) 1 mm
Diamètre extérieur de la tige (d3) 5 mm	Longueur de raccordement (l) 14 mm
Diamètre intérieur de la bride (d2) 2.2 mm	Diamètre intérieur du tunnel (d4) 2.3 mm

## Dessins



**KQI-M2/-0,5****Weidmüller Interface GmbH & Co. KG**

Klingenbergstraße 26

D-32758 Detmold

Germany

[www.weidmueller.com](http://www.weidmueller.com)**Accessoires****Crimping tools**

Outils à sertir pour connexions isolées, cosses, fiches, cosses de prolongation et de dérivation

- Le verrouillage forcé garantit la qualité du sertissage
- Possibilité de déverrouillage en cas de fausse manoeuvre
- Butée de positionnement précis des contacts
- Testé selon DIN EN 60352 partie 2

**Informations générales de commande**

Type	HTI 15	Version
Référence	<a href="#">9014400000</a>	Presse, Outil de préparation de cosses isolées, 0.5mm², 2.5mm²,
GTIN (EAN)	4008190159412	Sertissage double
Qté.	1 ST	
Type	CTI 6	Version
Référence	<a href="#">9006120000</a>	Presse, Pince à sertir les contacts, 0.5mm², 6mm², Sertissage ovale,
GTIN (EAN)	4008190044527	Sertissage double
Qté.	1 ST	
Type	CTI 6 G	Version
Référence	<a href="#">9202850000</a>	Presse, Outil de préparation de cosses isolées, 0.5mm², 6mm²,
GTIN (EAN)	4032248517855	Sertissage ovale, Sertissage parallèle
Qté.	1 ST	