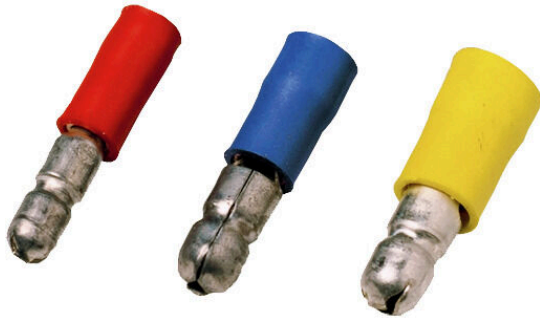


## VRSTI/1,5-2,5

**Weidmüller Interface GmbH & Co. KG**  
Klingenbergstraße 26  
D-32758 Detmold  
Germany

[www.weidmueller.com](http://www.weidmueller.com)



Cosses rondes isolées en PVC avec clip en cuivre

- versions courantes sur le marché
- non soudé
- avec guide d'introduction conique

### Informations générales de commande

Version	Cosses,Cosse isolée,2.5 mm <sup>2</sup> , 1.5 mm <sup>2</sup> - 2.5 mm <sup>2</sup> ,bleu
Référence	<a href="#">1492050000</a>
Type	VRSTI/ 1,5-2,5
GTIN (EAN)	4050118301861
Qté.	100 Pièce
Statut de livraison	Cet article ne sera plus disponible à l'avenir.
Disponible jusqu'à	2026-03-31T00:00:00+02:00

## VRSTI/1,5-2,5

**Weidmüller Interface GmbH & Co. KG**  
 Klingenbergstraße 26  
 D-32758 Detmold  
 Germany

[www.weidmueller.com](http://www.weidmueller.com)

## Caractéristiques techniques

## Agréments

ROHS	Conforme
------	----------

## Dimensions et poids

Poids net	1.08 g
-----------	--------

## Conformité environnementale du produit

Statut de conformité RoHS	Conforme avec exemption
Exemption RoHS (le cas échéant/ connue)	6c
REACH SVHC	Lead 7439-92-1
SCIP	7b42d2b9-0a0f-4f66-a989-e9bfbfbfeb1b3

## Classifications

ETIM 8.0	EC001059	ETIM 9.0	EC001059
ETIM 10.0	EC001059	ECLASS 14.0	27-40-02-12
ECLASS 15.0	27-40-02-12		

## Raccordements

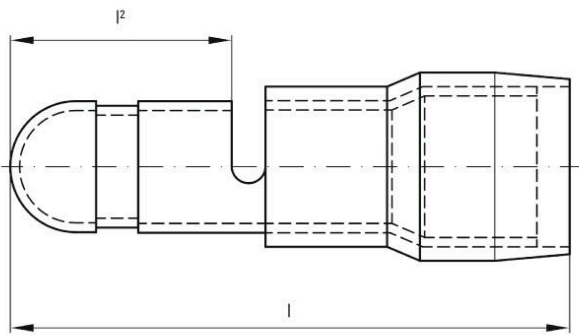
Section de raccordement du conducteur, 2.5 mm <sup>2</sup> max.	Section de raccordement du conducteur, 1.5 mm <sup>2</sup> min.
Section de raccordement du conducteur 2.5 mm <sup>2</sup>	Isolation présente
Matériau/plastique PVC	Longueur 1 (I1) 21.2 mm
Couleur d'identification bleu	Longueur 2 (I2) 8.5 mm
Ø broche/prise 5 mm	

**VRSTI/1,5-2,5**

**Weidmüller Interface GmbH & Co. KG**  
Klingenbergstraße 26  
D-32758 Detmold  
Germany

**Dessins**

[www.weidmueller.com](http://www.weidmueller.com)



## VRSTI/1,5-2,5

Weidmüller Interface GmbH &amp; Co. KG

Klingenbergstraße 26

D-32758 Detmold

Germany

## Accessoires

www.weidmueller.com

## Crimping tools



Outils à sertir pour connexions isolées, cosses, fiches, cosses de prolongation et de dérivation

- Le verrouillage forcé garantit la qualité du sertissage
- Possibilité de déverrouillage en cas de fausse manoeuvre
- Butée de positionnement précis des contacts
- Testé selon DIN EN 60352 partie 2

## Informations générales de commande

Type	HTI 15	Version
Référence	<a href="#">9014400000</a>	Presse, Outil de préparation de cosses isolées, 0.5mm <sup>2</sup> , 2.5mm <sup>2</sup> ,
GTIN (EAN)	4008190159412	Sertissage double
Qté.	1 ST	
Type	CTI 6	Version
Référence	<a href="#">9006120000</a>	Presse, Pince à sertir les contacts, 0.5mm <sup>2</sup> , 6mm <sup>2</sup> , Sertissage ovale,
GTIN (EAN)	4008190044527	Sertissage double
Qté.	1 ST	
Type	CTI 6 G	Version
Référence	<a href="#">9202850000</a>	Presse, Outil de préparation de cosses isolées, 0.5mm <sup>2</sup> , 6mm <sup>2</sup> ,
GTIN (EAN)	4032248517855	Sertissage ovale, Sertissage parallèle
Qté.	1 ST	