

VSTI/1,5-2,5

Weidmüller Interface GmbH & Co. KG

Klingenbergstraße 26

D-32758 Detmold

Germany

www.weidmueller.com



Cosse à frapper entièrement isolées en PVC ou PC/PA

- Versions courantes sur le marché
- Non soudé

Informations générales de commande

| | |
|------------|--|
| Version | Cosses,Cosse isolée,2.5 mm²,1.5 mm² - 2.5 mm²,bleu |
| Référence | 1491560000 |
| Type | VSTI/1,5-2,5 |
| GTIN (EAN) | 4050118301656 |
| Qté. | 100 Pièce |

VSTI/1,5-2,5

Weidmüller Interface GmbH & Co. KG

Klingenbergstraße 26

D-32758 Detmold

Germany

www.weidmueller.com

Caractéristiques techniques

Agréments

| | |
|------|----------|
| ROHS | Conforme |
|------|----------|

Dimensions et poids

| | |
|-----------|--------|
| Poids net | 1.38 g |
|-----------|--------|

Conformité environnementale du produit

| | |
|---------------------------|---|
| Statut de conformité RoHS | Conforme sans exemption |
| REACH SVHC | Pas de SVHC au-dessus de 0,1 % en poids |

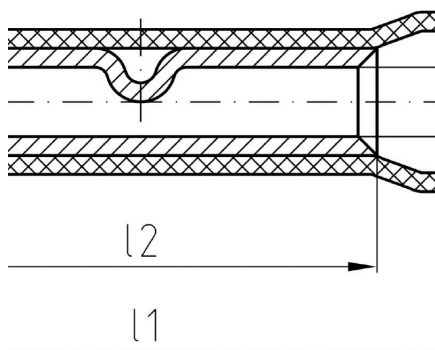
Classifications

| | | | |
|-------------|-------------|-------------|-------------|
| ETIM 8.0 | EC001059 | ETIM 9.0 | EC001059 |
| ETIM 10.0 | EC001059 | ECLASS 14.0 | 27-40-02-12 |
| ECLASS 15.0 | 27-40-02-12 | | |

Raccordements

| | | | |
|---|---|------------------------------------|--------|
| Section de raccordement du conducteur, 2.5 mm ² max. | Section de raccordement du conducteur, 1.5 mm ² min. | | |
| Section de raccordement du conducteur 2.5 mm ² | Isolation | Entièrement isolé | |
| Matériau/plastique | PC | Longueur 1 (l1) | 26 mm |
| Couleur d'identification | bleu | Diamètre intérieur de la tige (d1) | 2.3 mm |
| Longueur 2 (l2) | 15 mm | Diamètre intérieur du tunnel (d4) | 4.5 mm |

Dessins



VSTI/1,5-2,5**Weidmüller Interface GmbH & Co. KG**

Klingenbergstraße 26

D-32758 Detmold

Germany

www.weidmueller.com**Accessoires****Crimping tools**

Outils à sertir pour connexions isolées, cosses, fiches, cosses de prolongation et de dérivation

- Le verrouillage forcé garantit la qualité du sertissage
- Possibilité de déverrouillage en cas de fausse manoeuvre
- Butée de positionnement précis des contacts
- Testé selon DIN EN 60352 partie 2

Informations générales de commande

| | | |
|------------|----------------------------|--|
| Type | HTI 15 | Version |
| Référence | 9014400000 | Presse, Outil de préparation de cosses isolées, 0.5mm², 2.5mm², |
| GTIN (EAN) | 4008190159412 | Sertissage double |
| Qté. | 1 ST | |
| Type | CTI 6 | Version |
| Référence | 9006120000 | Presse, Pince à sertir les contacts, 0.5mm², 6mm², Sertissage ovale, |
| GTIN (EAN) | 4008190044527 | Sertissage double |
| Qté. | 1 ST | |
| Type | CTI 6 G | Version |
| Référence | 9202850000 | Presse, Outil de préparation de cosses isolées, 0.5mm², 6mm², |
| GTIN (EAN) | 4032248517855 | Sertissage ovale, Sertissage parallèle |
| Qté. | 1 ST | |