

## KSI/0,5-1,0

**Weidmüller Interface GmbH & Co. KG**

Klingenbergstraße 26

D-32758 Detmold

Germany

[www.weidmueller.com](http://www.weidmueller.com)



Fiches isolées en PVC ou PC/PA

- Versions courantes sur le marché
- Non soudé
- avec guide d'introduction conique

### Informations générales de commande

Version	Cosses,Cosse isolée,1 mm <sup>2</sup> ,0,5 mm <sup>2</sup> - 1 mm <sup>2</sup>
Référence	<a href="#">1491380000</a>
Type	KSI/0,5-1,0
GTIN (EAN)	4050118301441
Qté.	100 Pièce

KSI/0,5-1,0

**Weidmüller Interface GmbH & Co. KG**  
 Klingenbergstraße 26  
 D-32758 Detmold  
 Germany

www.weidmueller.com

## Caractéristiques techniques

### Agréments

ROHS	Conforme
------	----------

### Dimensions et poids

Poids net	0.65 g
-----------	--------

### Conformité environnementale du produit

Statut de conformité RoHS	Conforme sans exemption
REACH SVHC	Pas de SVHC au-dessus de 0,1 % en poids

### Classifications

ETIM 8.0	EC001059	ETIM 9.0	EC001059
ETIM 10.0	EC001059	ECLASS 14.0	27-40-02-92
ECLASS 15.0	27-40-02-92		

### Raccordements

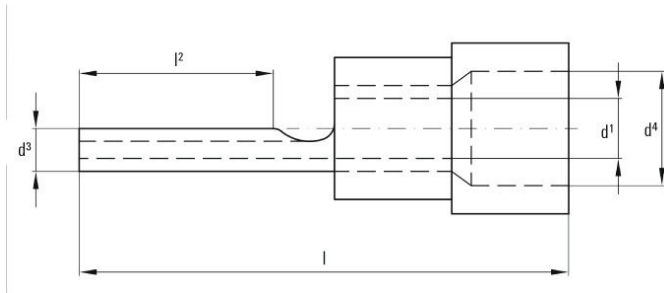
Section de raccordement du conducteur, 1 mm <sup>2</sup> max.	Section de raccordement du conducteur, 0.5 mm <sup>2</sup> min.
Section de raccordement du conducteur 1 mm <sup>2</sup>	Isolation présente, PC
Matériau/plastique PC	Longueur 1 (l1) 22.8 mm
Couleur d'identification rouge	Diamètre intérieur de la tige (d1) 1.7 mm
Longueur 2 (l2) 11 mm	Diamètre extérieur de la tige (d3) 1.9 mm
Diamètre intérieur du tunnel (d4) 4 mm	

**KSI/0,5-1,0**

**Weidmüller Interface GmbH & Co. KG**  
Klingenbergstraße 26  
D-32758 Detmold  
Germany

**Dessins**

[www.weidmueller.com](http://www.weidmueller.com)



**KSI/0,5-1,0**

**Weidmüller Interface GmbH & Co. KG**

Klingenbergstraße 26  
D-32758 Detmold  
Germany

www.weidmueller.com

## Accessoires

### Crimping tools



Outils à sertir pour connexions isolées, cosses, fiches, cosses de prolongation et de dérivation

- Le verrouillage forcé garantit la qualité du sertissage
- Possibilité de déverrouillage en cas de fausse manoeuvre
- Butée de positionnement précis des contacts
- Testé selon DIN EN 60352 partie 2

### Informations générales de commande

Type	HTI 15	Version
Référence	<a href="#">9014400000</a>	Presse, Outil de préparation de cosses isolées, 0.5mm <sup>2</sup> , 2.5mm <sup>2</sup> ,
GTIN (EAN)	4008190159412	Sertissage double
Qté.	1 ST	
Type	CTI 6	Version
Référence	<a href="#">9006120000</a>	Presse, Pince à sertir les contacts, 0.5mm <sup>2</sup> , 6mm <sup>2</sup> , Sertissage ovale,
GTIN (EAN)	4008190044527	Sertissage double
Qté.	1 ST	
Type	CTI 6 G	Version
Référence	<a href="#">9202850000</a>	Presse, Outil de préparation de cosses isolées, 0.5mm <sup>2</sup> , 6mm <sup>2</sup> ,
GTIN (EAN)	4032248517855	Sertissage ovale, Sertissage parallèle
Qté.	1 ST	