

KSI/0,1-0,5

Weidmüller Interface GmbH & Co. KG

Klingenbergstraße 26

D-32758 Detmold

Germany

www.weidmueller.com



Fiches isolées en PVC ou PC/PA

- Versions courantes sur le marché
- Non soudé
- avec guide d'introduction conique

Informations générales de commande

Version	Cosses,Cosse isolée,0.5 mm ² ,0.1 mm ² - 0.5 mm ²
Référence	1491370000
Type	KSI/0,1-0,5
GTIN (EAN)	4050118301625
Qté.	100 Pièce
Statut de livraison	Cet article ne sera plus disponible à l'avenir.
Disponible jusqu'à	2026-03-31T00:00:00+02:00

KSI/0,1-0,5

Weidmüller Interface GmbH & Co. KG
 Klingenbergstraße 26
 D-32758 Detmold
 Germany

www.weidmueller.com

Caractéristiques techniques

Agréments

ROHS	Conforme
------	----------

Dimensions et poids

Poids net	0.27 g
-----------	--------

Conformité environnementale du produit

Statut de conformité RoHS	Conforme sans exemption
REACH SVHC	Pas de SVHC au-dessus de 0,1 % en poids

Classifications

ETIM 8.0	EC001059	ETIM 9.0	EC001059
ETIM 10.0	EC001059	ECLASS 14.0	27-40-02-92
ECLASS 15.0	27-40-02-92		

Raccordements

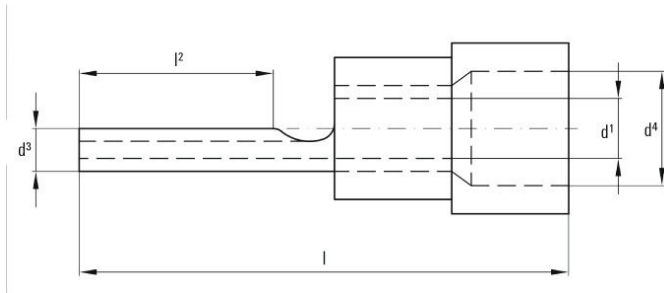
Section de raccordement du conducteur, 0.5 mm ² max.	Section de raccordement du conducteur, 0.1 mm ² min.
Section de raccordement du conducteur 0.5 mm ²	Isolation présente, PA
Matériau/plastique PA	Longueur 1 (l1) 18 mm
Couleur d'identification jaune	Diamètre intérieur de la tige (d1) 1 mm
Longueur 2 (l2) 9 mm	Diamètre extérieur de la tige (d3) 1.2 mm
Diamètre intérieur du tunnel (d4) 2.2 mm	

KSI/0,1-0,5

Weidmüller Interface GmbH & Co. KG
Klingenbergstraße 26
D-32758 Detmold
Germany

Dessins

www.weidmueller.com



KSI/0,1-0,5

Weidmüller Interface GmbH & Co. KG

Klingenbergstraße 26

D-32758 Detmold

Germany

Accessoires

www.weidmueller.com

Crimping tools



Outils à sertir pour connexions isolées, cosses, fiches, cosses de prolongation et de dérivation

- Le verrouillage forcé garantit la qualité du sertissage
- Possibilité de déverrouillage en cas de fausse manoeuvre
- Butée de positionnement précis des contacts
- Testé selon DIN EN 60352 partie 2

Informations générales de commande

Type	HTI 15	Version
Référence	9014400000	Presse, Outil de préparation de cosses isolées, 0.5mm ² , 2.5mm ² ,
GTIN (EAN)	4008190159412	Sertissage double
Qté.	1 ST	
Type	CTI 6	Version
Référence	9006120000	Presse, Pince à sertir les contacts, 0.5mm ² , 6mm ² , Sertissage ovale,
GTIN (EAN)	4008190044527	Sertissage double
Qté.	1 ST	
Type	CTI 6 G	Version
Référence	9202850000	Presse, Outil de préparation de cosses isolées, 0.5mm ² , 6mm ² ,
GTIN (EAN)	4032248517855	Sertissage ovale, Sertissage parallèle
Qté.	1 ST	