

HDC HP550 MTA 3P SET

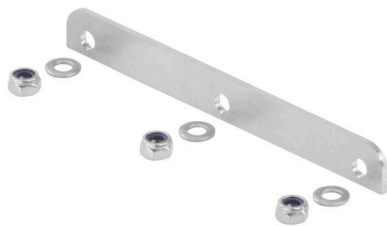
Weidmüller Interface GmbH & Co. KG

Klingenbergstraße 26

D-32758 Detmold

Germany

www.weidmueller.com



Des accessoires spécialement adaptés au couplage wagon-wagon ont été développés pour les connecteurs pour mur d'extrémité HighPower, améliorant ainsi significativement la valeur ajoutée des connecteurs enfichables. Les picots de codage faciles à installer protègent contre les inversions de polarité, les protection plastique apportent une protection suffisante contre la poussière, tandis que les couvercles en aluminium sont conçus pour être totalement étanches à l'eau et à la poussière. Les accessoires complètent intelligemment l'ensemble du système.

Informations générales de commande

Version	CIE ,96 boîtiers, 0 V, 0 A, Nombre de pôles: 3, Raccordement vissé
Référence	1488230000
Type	HDC HP550 MTA 3P SET
GTIN (EAN)	4050118298291
Qté.	1 Pièce

HDC HP550 MTA 3P SET

Weidmüller Interface GmbH & Co. KG

Klingenbergstraße 26

D-32758 Detmold

Germany

www.weidmueller.com

Caractéristiques techniques

Agréments

ROHS Conforme

Dimensions et poids

Profondeur	2.5 mm	Profondeur (pouces)	0.0984 inch
Hauteur	16 mm	Hauteur (pouces)	0.6299 inch
Largeur	140 mm	Largeur (pouces)	5.5118 inch
Longueur	16 mm	Longueur (pouces)	0.6299 inch
Poids net	49.39 g		

Températures

Température limite -40 °C ... 120 °C

Conformité environnementale du produit

Statut de conformité RoHS Conforme sans exemption
 REACH SVHC Pas de SVHC au-dessus de 0,1 % en poids

Classifications

ETIM 8.0	EC002641	ETIM 9.0	EC002641
ETIM 10.0	EC002641	ECLASS 14.0	27-44-03-06
ECLASS 15.0	27-44-03-06		

Caractéristiques générales

Nombre de pôles	3	Type de raccordement	Raccordement vissé
Classe d'inflammabilité selon UL 94	V-0	Couleur	argent
Surface	tous les autres	Matériau de base	Tôle d'acier
Série	HighPower	Tension nominale (DIN EN 61984)	0 V
Courant nominal (DIN EN 61984)	0 A	Sans halogène	false
Boîtiers CEM	Non	Degré de protection	Aucun

Dimensions

Largeur 140 mm

Caractéristiques générales

Type de raccordement	Raccordement vissé	Couleur	argent
Section de raccordement du conducteur, 0 mm ² max.		Section de raccordement du conducteur, 0 mm ² min.	
Surface	tous les autres	Matériau de base	Tôle d'acier
Série	HighPower		

Note importante

Informations sur le produit Selon le fonctionnement prévu, les tensions générées en interne peuvent superposer la tension de travail et contenir des pics correspondants. Il est impératif de veiller à ce que ces tensions pics ne dépassent pas la tension nominale. Pour les applications en dehors de cette description des performances, veuillez nous contacter.