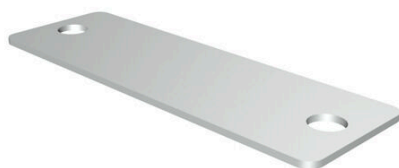


CC-M 10/30 2X2.5 AL

Weidmüller Interface GmbH & Co. KG
Klingenbergstraße 26
D-32758 Detmold
Germany

www.weidmuller.com



Les MetalliCards sont disponibles en aluminium ou en acier inox pour assurer une large gamme d'exigences en matière de repérage. Les étiquettes plaquées chrome sont une alternative économique pour des applications diverses, et en particulier elles s'illustrent par la haute qualité de leur impression en contrastes multicolores. Concernant les industries chimique ou du process, exigeantes en matière de technologie, vous faites le choix de la sécurité en utilisant les MetalliCard en acier inox, grâce à leur résistance exceptionnelle. Leur format couvre toute la gamme des besoins en identification d'équipements. Petit appareillage ou plaques signalétiques, elles assurent des procédés de repérage de haute qualité. Les MetalliCards offrent aussi des caractéristiques d'installation optimales. Les MetalliCards sont universellement utilisables grâce à leurs diverses options de mise en place : collage, rivetage, avec supports d'étiquettes ou rails ou en combinaison avec colliers de câble en acier. Pour impression personnalisée : Veuillez nous envoyer un fichier dans le format de notre logiciel de repérage M-Print PRO ou M-Print PRO Online (sans installation) pour vos spécifications de repérage.

Informations générales de commande

Version	MetalliCard, Repérage d'équipements et appareillages, 10 x 30 mm, argent
Référence	1483780000
Type	CC-M 10/30 2X2.5 AL
GTIN (EAN)	4050118292862
Qté.	200 Pièce

Caractéristiques techniques

Agréments

ROHS Conforme

Dimensions et poids

Profondeur	0.5 mm	Profondeur (pouces)	0.0197 inch
Hauteur	10 mm	Hauteur (pouces)	0.3937 inch
Largeur	30 mm	Largeur (pouces)	1.1811 inch
Poids net	0.4 g		

Températures

plage de température d'utilisation -55...130 °C

Conformité environnementale du produit

Statut de conformité RoHS	Conforme sans exemption
REACH SVHC	Pas de SVHC au-dessus de 0,1 % en poids

Classifications

ETIM 8.0	EC001288	ETIM 9.0	EC001288
ETIM 10.0	EC001288	ECLASS 14.0	27-28-11-04
ECLASS 15.0	27-28-11-04		

Caractéristiques générales

Largeur	30 mm
Plage de température d'utilisation, max.	130 °C
Plage de température d'utilisation, min.	-55 °C
Couleur	argent
Matériau de base	Aluminium anodisé
Caractères imprimés	sans
Nombre de repérages par unité d'emballage	Type de conditionnement MetalliCard
Taille de plage de repérage	10.2 x 22.5 mm
Industries recommandées imprimante compatible	Énergie, Process
Nombre de repérages par combinaison	1 MetalliCard = Device markers
plage de température d'utilisation	-55...130 °C

Repérage d'équipements et appareillages

Diamètre du trou de perçage 2.50 mm

Exemple d'utilisation



Accessoires

Produits complémentaires



Informations générales de commande

Type	INLAY CC-M 10/30	Version	
Référence	1483770000		
GTIN (EAN)	4050118293081		
Qté.	1 ST		
Type	PRIMER CC-M	Version	
Référence	2068020000		
GTIN (EAN)	4050118416534		
Qté.	100 ST		