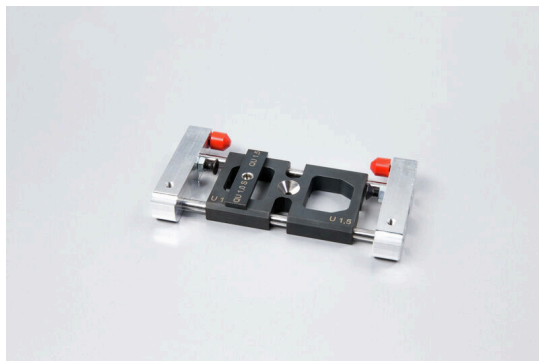


## HUEHABA 1,5 CA 100-2.5

**Weidmüller Interface GmbH & Co. KG**  
Klingenbergstraße 26  
D-32758 Detmold  
Germany

[www.weidmueller.com](http://www.weidmueller.com)



- Pour le dénudage et le sertissage automatiques
- Traitement efficace permettant de gagner du temps.
- Réglage simple pour chaque section
- Dénuder et sertir en une seule étape
- Le traitement de gaines ou de contacts provenant d'autres fabricants peut entraîner des pannes de machine et des défauts !

### Informations générales de commande

Version	Accessoires, Pièce de rechange
Référence	<a href="#">1476880000</a>
Type	HUEHABA 1,5 CA 100-2.5
GTIN (EAN)	4050118283587
Qté.	1 Pièce

## HUEHABA 1,5 CA 100-2.5

**Weidmüller Interface GmbH & Co. KG**  
 Klingenbergstraße 26  
 D-32758 Detmold  
 Germany

[www.weidmueller.com](http://www.weidmueller.com)

## Caractéristiques techniques

### Agréments

ROHS	Conforme
------	----------

### Dimensions et poids

Profondeur	14 mm	Profondeur (pouces)	0.5512 inch
Hauteur	114 mm	Hauteur (pouces)	4.4882 inch
Largeur	60 mm	Largeur (pouces)	2.3622 inch
Poids net	166.32 g		

### Conformité environnementale du produit

Statut de conformité RoHS	Conforme
REACH SVHC	Pas de SVHC au-dessus de 0,1 % en poids

### Classifications

ETIM 8.0	EC002778	ETIM 9.0	EC002778
ETIM 10.0	EC002778	ECLASS 14.0	17-13-01-01
ECLASS 15.0	17-13-01-01		