

HDC HP550 ABGH BG

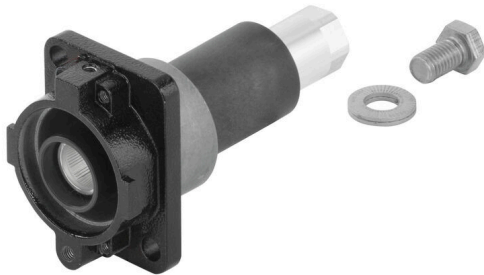
Weidmüller Interface GmbH & Co. KG

Klingenbergstraße 26

D-32758 Detmold

Germany

www.weidmueller.com



Le boîtier de protection est fabriqué à partir d'aluminium résistant à l'eau de mer, par coulage sous pression. Un haut niveau de protection contre l'eau et la poussière, ainsi qu'une résistance aux chocs particulièrement élevée, constituent la marque de fabrique de cette série de boîtiers. Un système sophistiqué de revêtement double couche garantit des années de fonctionnement fiable. Toutes les vis, tous les contacts à sertir et les autres pièces extérieures sont en acier inox résistant à la corrosion.

Informations générales de commande

Version	CIE ,96 boîtiers, 1500 V, Raccordement vissé, Taille de construction: 550
Référence	1475700000
Type	HDC HP550 ABGH BG
GTIN (EAN)	4050118282313
Qté.	1 Pièce

HDC HP550 ABGH BG

Weidmüller Interface GmbH & Co. KG
Klingenbergstraße 26
D-32758 Detmold
Germany

www.weidmueller.com

Caractéristiques techniques

Agréments

ROHS Conforme

Dimensions et poids

Profondeur	80 mm	Profondeur (pouces)	3.1496 inch
Hauteur	152 mm	Hauteur (pouces)	5.9842 inch
Largeur	60 mm	Largeur (pouces)	2.3622 inch
Poids net	725.26 g		

Températures

Température limite -40 °C ... 120 °C

Conformité environnementale du produit

Statut de conformité RoHS	Conforme avec exemption
Exemption RoHS (le cas échéant/ connue)	6c
REACH SVHC	Lead 7439-92-1
SCIP	d447edfa-0214-4f34-b5ba-82eae491b46a

Classifications

ETIM 8.0	EC000437	ETIM 9.0	EC000437
ETIM 10.0	EC000437	ECLASS 14.0	27-44-02-02
ECLASS 15.0	27-44-02-02		

Caractéristiques générales

Type de raccordement	Raccordement vissé	Version boîtier	Embase encastrée
Taille de construction	550	Classe d'inflammabilité selon UL 94	V-0
Couleur	noir (similaire à RAL 9005)	Matériau de base du boîtier	Aluminium injecté
Surface	Électrolaque	Série	HighPower
Tension nominale (DIN EN 61984)	1500 V	Sans halogène	false
Boîtiers CEM	Oui	BG	550
Degré de protection	IP68, enfiché		

Dimensions

Largeur 60 mm

Caractéristiques générales

Type de raccordement	Raccordement vissé	Couleur	noir (similaire à RAL 9005)
Surface	Électrolaque	Matériau boîtier	Aluminium injecté
Série	HighPower	Matériau du support	Caoutchouc siliconé
Matériau des contacts	Alliage de cuivre		

Note importante

Informations sur le produit Selon le fonctionnement prévu, les tensions générées en interne peuvent superposer la tension de travail et contenir des pics correspondants. Il est impératif de veiller à ce que ces tensions pics ne dépassent pas la tension nominale. Pour les applications en dehors de cette description des performances, veuillez nous contacter.

HDC HP550 ABGH BG

Weidmüller Interface GmbH & Co. KG
Klingenbergstraße 26
D-32758 Detmold
Germany

Accessoires

www.weidmueller.com

Boîtiers



Le boîtier de protection est fabriqué à partir d'aluminium résistant à l'eau de mer, par coulage sous pression. Un haut niveau de protection contre l'eau et la poussière, ainsi qu'une résistance aux chocs particulièrement élevée, constituent la marque de fabrique de cette série de boîtiers.

Un système sophistiqué de revêtement double couche garantit des années de fonctionnement fiable. Toutes les vis, tous les contacts à sertir et les autres pièces extérieures sont en acier inox résistant à la corrosion.

Informations générales de commande

Type	HDC HP ABGH COVER	Version
Référence	1473470000	CIE ,96 boîtiers, Protection
GTIN (EAN)	4050118279917	
Qté.	1 ST	