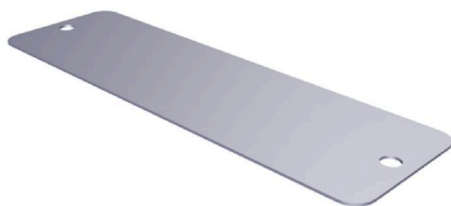


**CC-M 85/27 2X3 ST SDR****Weidmüller Interface GmbH & Co. KG**

Klingenbergstraße 26

D-32758 Detmold

Germany

[www.weidmueller.com](http://www.weidmueller.com)

Les MetalliCards sont disponibles en aluminium ou en acier inox pour assurer une large gamme d'exigences en matière de repérage. Les étiquettes plaquées chrome sont une alternative économique pour des applications diverses, et en particulier elles s'illustrent par la haute qualité de leur impression en contrastes multicolores. Concernant les industries chimique ou du process, exigeantes en matière de technologie, vous faites le choix de la sécurité en utilisant les MetalliCard en acier inox, grâce à leur résistance exceptionnelle. Leur format couvrent toute la gamme des besoins en identification d'équipements. Petit appareillage ou plaques signalétiques, elles assurent des procédés de repérage de haute qualité. Les MetalliCards offrent aussi des caractéristiques d'installation optimales. Les MetalliCards sont universellement utilisables grâce à leurs diverses options de mise en place : collage, rivetage, avec supports d'étiquettes ou rails ou en combinaison avec colliers de câble en acier. Pour impression personnalisée : Veuillez nous envoyer un fichier dans le format de notre logiciel de repérage M-Print PRO ou M-Print PRO Online (sans installation) pour vos spécifications de repérage.

**Informations générales de commande**

Version	MetalliCard, Repérage d'équipements et appareillages, 27 x 85 mm, argent
Référence	<a href="#">1474180000</a>
Type	CC-M 85/27 2X3 ST SDR
GTIN (EAN)	4050118290684
Qté.	1 Pièce

## CC-M 85/27 2X3 ST SDR

**Weidmüller Interface GmbH & Co. KG**  
 Klingenbergstraße 26  
 D-32758 Detmold  
 Germany

www.weidmueller.com

## Caractéristiques techniques

## Agréments

ROHS	Conforme
------	----------

## Dimensions et poids

Profondeur	0.5 mm	Profondeur (pouces)	0.0197 inch
Hauteur	27 mm	Hauteur (pouces)	1.063 inch
Largeur	85 mm	Largeur (pouces)	3.3464 inch
Poids net	8.6 g		

## Températures

plage de température d'utilisation	-55...130 °C
------------------------------------	--------------

## Conformité environnementale du produit

Statut de conformité RoHS	Conforme sans exemption
REACH SVHC	Pas de SVHC au-dessus de 0,1 % en poids

## Classifications

ETIM 8.0	EC001288	ETIM 9.0	EC001288
ETIM 10.0	EC001288	ECLASS 14.0	27-28-11-04
ECLASS 15.0	27-28-11-04		

## Caractéristiques générales

Version	Enfichable, avec trou de fixation de 3,5 mm		
Largeur	85 mm		
Plage de température d'utilisation, max.	130 °C		
Plage de température d'utilisation, min.	-55 °C		
Couleur	argent		
Matériau de base	Acier inox micro-gravé 1.4301 (ST), Acier inox 1.4301		
Caractères imprimés	Nécessite M-Print PRO File		
Nombre de repérages par unité d'emballage	Type de conditionnement	MetalliCard	
Taille de plage de repérage	83.8 x 25.3 mm		
imprimante compatible			
Nombre de repérages par combinaison	1 MetalliCard = Device markers		
plage de température d'utilisation	-55...130 °C		

## Repérage d'équipements et appareillages

Diamètre du trou de perçage	3.30 mm
-----------------------------	---------

## Dessins

### Exemple d'utilisation

