

POWER MONITOR 51A**Weidmüller Interface GmbH & Co. KG**

Klingenbergstraße 26

D-32758 Detmold

Germany

www.weidmueller.com**Compteurs d'énergie - ValueLine**

- Fonctionnalité avancée de capture de données d'énergie

La portée de la puissance des compteurs d'énergie ValueLine va au-delà des fonctions centrales de mesure d'énergie.

Ils sont également adaptés pour déterminer, stocker et visualiser d'autres paramètres de qualité de l'énergie.

Le logiciel gratuit « ecoExplorer go » est disponible pour la plupart des types du groupe de produits, d'une part pour la configuration / mise en service / visualisation des valeurs de mesure et d'autre part pour l'analyse de la qualité de l'alimentation.

Informations générales de commande

Version	Power measurement/display for 1-, 3-phase mains
Référence	1470260000
Type	POWER MONITOR 51A
GTIN (EAN)	4050118276756
Qté.	1 Pièce
Statut de livraison	Cet article ne sera plus disponible à l'avenir.
Disponible jusqu'à	2026-12-30T00:00:00+01:00

POWER MONITOR 51A

Weidmüller Interface GmbH & Co. KG
 Klingenbergstraße 26
 D-32758 Detmold
 Germany

www.weidmueller.com

Caractéristiques techniques

Agréments

Agréments



ROHS Conforme

Dimensions et poids

Profondeur	68 mm	Profondeur (pouces)	2.6772 inch
Hauteur	96 mm	Hauteur (pouces)	3.7795 inch
Largeur	96 mm	Largeur (pouces)	3.7795 inch
Poids net	386 g		

Températures

Température de stockage	-25 °C...70 °C	Température de fonctionnement	-25 °C...55 °C
Humidité	35 % à 85 % d'humidité relative de l'air		

Conformité environnementale du produit

Statut de conformité RoHS	Conforme
REACH SVHC	Lead 7439-92-1

Classifications

ETIM 8.0	EC002301	ETIM 9.0	EC002301
ETIM 10.0	EC002301	ECLASS 14.0	27-14-23-30
ECLASS 15.0	27-14-23-30		

Textes de description

Spécification longue	<p>Les paramètres électriques doivent être mesurés et visualisés pour optimiser les besoins en énergie de vos machines et de vos systèmes. Solution unique d'analyse permettant de faire des économies par son système de gestion de l'énergie. Weidmüller propose désormais une solution facile à installer. Lors de la mise en place d'un système de contrôle de l'énergie selon ISO 50001, le Power Monitor 51A est l'un des modules fondamentaux pour respecter les exigences d'enregistrement, de visualisation et d'analyse des flux d'énergie.</p> <p>Caractéristiques techniques :</p> <p>Données en entrée :</p> <p>grandeurs de mesure :</p>	Spécification succincte .	Appareil de mesure avec fonction de mémorisation pour l'optimisation des besoins en énergie
----------------------	--	---------------------------	---

POWER MONITOR 51A**Weidmüller Interface GmbH & Co. KG**Klingenbergstraße 26
D-32758 Detmold
Germanywww.weidmueller.com**Caractéristiques techniques**

puissances active, réactive
et apparente
Enregistrement des
fréquences jusqu'à 99,99
Hz et de la température
jusqu'à 100°C
Valeur mesurée :
sinusoïdale AC (50/60 Hz)
Entrée : entrées de mesure
de tension V1, V2, V3
Plage de tension d'entrée :
0 V AC ... 500 V AC
(phase/phase)
Plage de tension d'entrée :
0 V AC ... 300 V AC
(phase / neutre)
Précision : 0,5 %, plage
de courant d'entrée :
via convertisseurs
externes, courant d'entrée :
8 000 A (primaire),
courant d'entrée : 5 A
(secondaire) ,
Seuil de déclenchement
de la valeur de la plage de
mesure nominale : 1 mA
Plage de mesure de
puissance : 0 kW...
9999999,9 kW
Plage de mesure de
puissance : 0 kvar...
9999999,9 kvar
Plage de mesure de
puissance : 0 kVA...
9999999,9 kVA
Jusqu'à 31 harmoniques.
Précision : 1 %
Interface : RS-485
Type de raccordement :
raccordement à vis
Caractéristiques
générales : largeur : 96
mm, hauteur : 96 mm
Affichage : écran LCD
rétroéclairé
Plage de tension
d'alimentation : 85 V AC ...
264 V AC
Consommation de
puissance nominale : 6 VA,
type de protection : IP5 1
(avant), IP20 (arrière) :
Type de réseau : triphasé
(3 ou 4 conducteurs),
biphasé (2 conducteurs)
et monophasé (1
conducteur), permet aussi
de mesurer le courant
dans le neutre
Couleur : noir ; conformité :
marquage CE
Tension d'isolation
nominale : 300 V AC (EN
61010-1)
Catégorie de surtension :
II, température ambiante
(fonctionnement) :
-25 °C ... 55 °C,
température ambiante

POWER MONITOR 51A

Weidmüller Interface GmbH & Co. KG

Klingenbergstraße 26

D-32758 Detmold

Germany

www.weidmueller.com

Caractéristiques techniques

(stockage / transport) :
 -25 °C ... 70 °C
 Humidité max. admissible
 (fonctionnement) : 85 %, hauteur ASL (niveau de la mer) <2000 m
 Caractéristiques de raccordement : conducteur souple de diamètre min. : 0,5 mm², conducteur souple de diamètre max. : 2,5 mm², conducteur rigide de diamètre min. : 0,2 mm², conducteur rigide de diamètre max. : 4 mm², type de raccordement : raccordement à vis
 Références pour la commande : produit : Interface Weidmüller, type : Power Monitor, réf. : 1470260000

Caractéristiques techniques

Valeur d'affichage	Puissance apparente, Puissance efficace, Puissance réactive, Facteur de puissance, Tension, Courant, Fréquence, Température, Déséquilibre de tension, Déséquilibre de courant, THD-I, THD-U, Harmonique de tension, Harmonique de courant	Version	Mesure/affichage de la puissance pour réseau 1, 3 phases
Type de montage	Rail DIN	Degré de protection	Panneau avant : IP51, Boîtier : IP20, IP20
Degré de pollution	2	Courant nominal	1 / 5 A
Affichage (surveillance)	LCD	Normes	IEC 61010-1
Plages de mesure • Tension L-N, CA	0...250 V (1P3W), 0...289 V (3P4W)	Plages de mesure • Tension L-L, CA	0...500 V
Catégorie de surtension	II	Tension d'alimentation	85...264 VCA, 100...300 V DC
Tension d'alimentation	230 V	Système 3 fils	Oui
Système 4 fils	Oui	Fréquence d'échantillonnage 50/60 Hz	40 kHz
Résultat de mesure par seconde	100000 ms	Mesure de différence de résistance	Non
Voies de mesure de courant	4	Mesure de la précision de la tension	0.5 %
Mesure de la précision du courant	0.5 %	Précision de mesure pour l'énergie active (kWh, .../5 A)	1 % pour les valeurs calculées
Compteur d'heures de fonctionnement	Non	Horloge	Oui

Enregistrement des données de mesure

Mémoire ; valeurs minimale et maximale	Non	Logiciel	Gestionnaire de surveillance énergétique
Logique intégrée	Non		

Entrées/sorties

Entrées digitales	0	Sorties digitales	2
-------------------	---	-------------------	---

POWER MONITOR 51A

Weidmüller Interface GmbH & Co. KG

Klingenbergstraße 26

D-32758 Detmold

Germany

www.weidmueller.com

Caractéristiques techniques

Mesure de la qualité de la tension

Non équilibré	Oui	Système positif, négatif et zéro	Oui
Interruptions brèves	Oui	Fonction d'enregistrement de séquence d'événements	Non

Énergie/communication/protocoles

Interface	RS485 : Autobaud, 9,6 – 115,2 kbit/s (borne vissée enfichable), USB	Protocole	Modbus RTU
-----------	---	-----------	------------

Entrée de mesure de courant

Courant nominal	1 / 5 A	Voies de mesure de courant	4
Mesure de la précision du courant	0.5 %	Mesure de différence de résistance	Non

Entrée de mesure de tension

Mesure de la précision de la tension	0.5 %	Système 3 fils	Oui
Plages de mesure • Tension L-L, CA	0...500 V	Plages de mesure • Tension L-N, CA	0...250 V (1P3W), 0...289 V (3P4W)
Système 4 fils	Oui		

Coordination de l'isolation

Catégorie de surtension	II	Degré de pollution	2
-------------------------	----	--------------------	---

POWER MONITOR 51A

Weidmüller Interface GmbH & Co. KG
Klingenbergstraße 26
D-32758 Detmold
Germany

Dessins

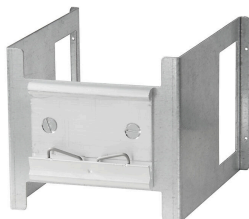
www.weidmueller.com

Measurements Items

Item	Unit	Data display range
Instantaneous power	Active kW	-99999 to 99999
	Reactive kvar	
	Apparent kVA	
Integral power (import)	Active kWh	0.000 to 9999999.9
	Reactive kvarh	
	Apparent kVAh	
Integral power for each time zone (4-zone) (import)	Active kWh	0.000 to 9999999.9
	Reactive kvarh	
	Apparent kVAh	
Integral power for each time zone (4-zone) (export)	Active kWh	0.000 to 9999999.9
	Reactive kvarh	
Current	A	0.000 to 99999
Voltage	V	0.000 to 99999
Power factor		-1.000 to 1.000
Frequency	Hz	0.00 to 99.99
Pulse count value		0.000 to 99999999.9
Pulse conversion value		0.000 to 99999999.9
Temperature	°C	-100.0 to 100.0
Calendar		January 1, 2000 00:00:00 - December 31, 2099 23:59:59

Accessoires

Accessoires



Informations générales de commande

Type	POWER MONITOR BRACKET	Version	
Référence	2091060000		
GTIN (EAN)	4050118421903		
Qté.	1 ST		