

## IE-FCI-D25-FS

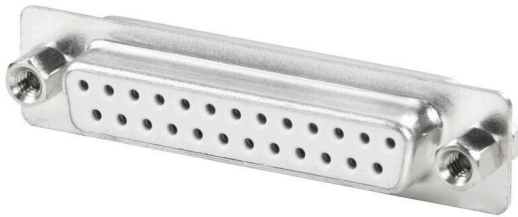
**Weidmüller Interface GmbH & Co. KG**

Klingenbergstraße 26

D-32758 Detmold

Germany

[www.weidmueller.com](http://www.weidmueller.com)



FrontCom® Vario intègre de nombreuses fonctionnalités dans un ensemble unique. Le système s'installe facilement et propose une sélection sur une large gamme de modules de données, de signaux et de puissance. En plus d'être extrêmement compact, FrontCom® Vario offre un grand nombre de fonctionnalités uniques qui sécurisent et accélèrent votre planification des projets futurs. De plus, le système FrontCom® Vario est intégré dans un boîtier au design attractif qui offre une excellente résistance aux chocs et est conforme à la classe de protection IP65.

### Informations générales de commande

Version	FrontCom, Insert pour signaux D-Sub, 25 pôles, Femelle / raccordement soudé
Référence	<a href="#">1450900000</a>
Type	IE-FCI-D25-FS
GTIN (EAN)	4050118255560
Qté.	1 Pièce

## IE-FCI-D25-FS

Weidmüller Interface GmbH &amp; Co. KG

Klingenbergstraße 26

D-32758 Detmold

Germany

www.weidmueller.com

## Caractéristiques techniques

## Agréments

Agréments



ROHS Conforme

## Dimensions et poids

Hauteur	15.3 mm	Hauteur (pouces)	0.6024 inch
Largeur	12.5 mm	Largeur (pouces)	0.4921 inch
Longueur	53.1 mm	Longueur (pouces)	2.0905 inch
Poids net	13.05 g		

## Températures

Température de stockage	Température de fonctionnement	-55 °C...105 °C
Température de pose		

## Conformité environnementale du produit

Statut de conformité RoHS	Conforme avec exemption
Exemption RoHS (le cas échéant/ connue)	6c
REACH SVHC	Lead 7439-92-1
SCIP	14f36bdb-8bcd-4f24-8fb3-9538ad1abec6

## Classifications

ETIM 8.0	EC001121	ETIM 9.0	EC001121
ETIM 10.0	EC001121	ECLASS 14.0	27-18-28-92
ECLASS 15.0	27-18-28-92		

## Caractéristiques techniques

Nombre de pôles	25	Surface du contact	doré
Résistance de contact	≤ 20 mΩ	Rigidité diélectrique, contact - contact	1 kV eff / 1 min.
Matériau de base du boîtier	SPCC	Résistance d'isolation	1000 MΩ at 500 V DC
Matériau du corps isolant	PBT renforcé à la fibre de verre UL 94 V-0	Surfaces de boîtier	étamé
Courant admissible	1 A		

## Caractéristiques générales

Degré de protection	IP20	Type d'insert	Insert pour signaux D-Sub, 25 pôles
---------------------	------	---------------	--

## Normes générales

Numéro de certificat (DNV) TAA000022B

## Propriétés électriques

Résistance de contact	≤ 20 mΩ	Rigidité diélectrique, contact - contact	1 kV eff / 1 min.
Résistance d'isolation	1000 MΩ at 500 V DC		

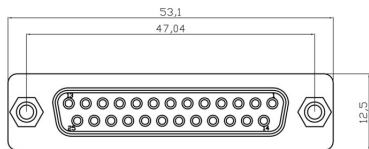
**IE-FCI-D25-FS**

**Weidmüller Interface GmbH & Co. KG**  
Klingenbergstraße 26  
D-32758 Detmold  
Germany

[www.weidmueller.com](http://www.weidmueller.com)

**Dessins**

**Dessin coté**



**Dessin coté**

