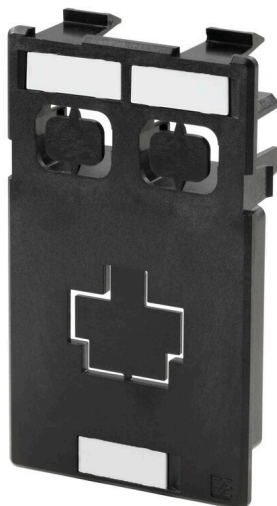


IE-FC-SP-PWU/2ST**Weidmüller Interface GmbH & Co. KG**

Klingenbergstraße 26

D-32758 Detmold

Germany

www.weidmueller.com

FrontCom® Vario intègre de nombreuses fonctionnalités dans un ensemble unique. Le système s'installe facilement et propose une sélection sur une large gamme de modules de données, de signaux et de puissance. En plus d'être extrêmement compact, FrontCom® Vario offre un grand nombre de fonctionnalités uniques qui sécurisent et accélèrent votre planification des projets futurs. De plus, le système FrontCom® Vario est intégré dans un boîtier au design attractif qui offre une excellente résistance aux chocs et est conforme à la classe de protection IP65.

Informations générales de commande

Version	FrontCom, Plaque d'insert, blindé
Référence	1450620000
Type	IE-FC-SP-PWU/2ST
GTIN (EAN)	4050118255270
Qté.	1 Pièce

IE-FC-SP-PWU/2ST

Weidmüller Interface GmbH & Co. KG

Klingenbergstraße 26

D-32758 Detmold

Germany

www.weidmueller.com

Technical data

Agréments

Agréments



ROHS Conforme

UL File Number Search [Site Web UL](#)

Certificat N° (cURus) E223801

Dimensions et poids

Hauteur	23 mm	Hauteur (pouces)	0.9055 inch
Largeur	51.5 mm	Largeur (pouces)	2.0276 inch
Longueur	90.5 mm	Longueur (pouces)	3.563 inch
Poids net	22.1 g		

Températures

Température de stockage	Température de fonctionnement	-40 °C...70 °C
Température de pose		

Conformité environnementale du produit

Statut de conformité RoHS	Conforme sans exemption
REACH SVHC	Potassium perfluorobutane sulfonate 29420-49-3
SCIP	8a473a8a-33d4-4318-8088-c28f019e7f77

Classifications

ETIM 8.0	EC000456	ETIM 9.0	EC000456
ETIM 10.0	EC000456	ECLASS 14.0	27-18-28-92
ECLASS 15.0	27-18-28-92		

Caractéristiques générales

Type de produit	Plaque d'insert, blindé	Matériau	Polycarbonate PC
-----------------	-------------------------	----------	------------------

Inserts

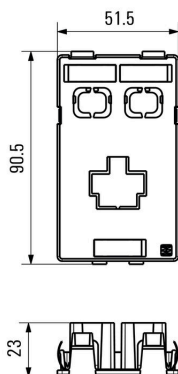
Insert Power US	1	Insert, données	2
-----------------	---	-----------------	---

Normes générales

Certificat N° (cURus)	E223801	Numéro de certificat (DNV)	TAA000022B
Certificat N° (CSA)	2000039-80039714		

Drawings

Dessin coté



IE-FC-SP-PWU/2ST

Weidmüller Interface GmbH & Co. KG

Klingenbergstraße 26

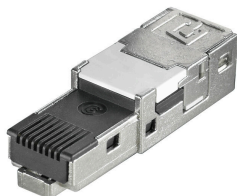
D-32758 Detmold

Germany

www.weidmueller.com

Accessories

RJ45



Inserts RJ45 pour connecteurs à prise de raccordement mâle ver. 1 / 4 / 5 / 14, HDC et boîtiers de jonction IE-OM... ; IE-OP... ; IE-CC...

Informations générales de commande

Type	IE-BI-RJ45-FJ-A	Version
Référence	1962850000	Connecteur femelle RJ45, Connecteur pour embase, TIA-568A
GTIN (EAN)	4032248645053	
Qté.	10 ST	
Type	IE-BI-RJ45-FJ-B	Version
Référence	1963840000	Connecteur femelle RJ45, Connecteur pour embase, TIA-568B
GTIN (EAN)	4032248651894	
Qté.	10 ST	
Type	IE-BI-RJ45-FJ-P	Version
Référence	1963830000	Connecteur femelle RJ45, Connecteur pour embase, PROFINET
GTIN (EAN)	4032248646159	
Qté.	10 ST	
Type	IE-BI-RJ45-C	Version
Référence	1962840000	Connecteur femelle RJ45, Insert d'embase prolongateur
GTIN (EAN)	4032248645046	
Qté.	10 ST	

USB

Supports USB pour FrontCom ®



Informations générales de commande

Type	IE-BI-USB-A	Version
Référence	1019570000	Insert USB, Embase, type A
GTIN (EAN)	4032248731602	
Qté.	1 ST	
Type	IE-BI-USB-AB	Version
Référence	1131380000	Insert USB, Insert d'embase, type AB
GTIN (EAN)	4032248911844	
Qté.	1 ST	

IE-FC-SP-PWU/2ST

Weidmüller Interface GmbH & Co. KG

Klingenbergstraße 26

D-32758 Detmold

Germany

www.weidmueller.com

Accessories

Type	IE-BI-USB-3.0-A	Version
Référence	1487920000	Insert USB, Embase, type A
GTIN (EAN)	4050118298208	
Qté.	1 ST	

Prises femelles de puissance

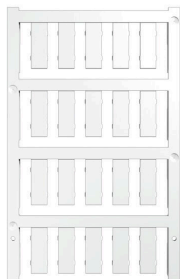


FrontCom® Vario intègre de nombreuses fonctionnalités dans un ensemble unique. Le système s'installe facilement et propose une sélection sur une large gamme de modules de données, de signaux et de puissance. En plus d'être extrêmement compact, FrontCom® Vario offre un grand nombre de fonctionnalités uniques qui sécurisent et accélèrent votre planification des projets futurs. De plus, le système FrontCom® Vario est intégré dans un boîtier au design attractif qui offre une excellente résistance aux chocs et est conforme à la classe de protection IP65.

Informations générales de commande

Type	IE-FCI-PWS-US	Version
Référence	1450800000	FrontCom, Insert Power US, Type B, Femelle, US
GTIN (EAN)	4050118255638	
Qté.	1 ST	

Vierge



ESG est le repère éprouvé au format MultiCard destiné à de nombreux appareils connus. Il en résulte un repérage de haute qualité avec un excellent contraste.

Différents types sont disponibles pour les appareils de fabricants tels que Siemens, ABB, Beckhoff, etc.

Les avantages en un coup d'œil :

- Étiquettes pour utilisation universelle ; encliquetables ou autocollantes selon le type
- Pour les appareils installés en série, tels que par ex. les disjoncteurs automatiques, nous proposons des repérages ESG à encliqueter sur un support de plaquettes.
- Impression individuelle en qualité laser suivant les spécifications

Pour impression personnalisée : Veuillez nous envoyer un fichier dans le format de notre logiciel de repérage M-Print PRO ou M-Print PRO Online (sans installation) pour vos spécifications de repérage.

Informations générales de commande

Type	ESG 7/20 SIRIUS MC NE WS	Version
Référence	1736181044	ESG, Repérage d'équipements et appareillages x 20 mm, PA
GTIN (EAN)	4008190985950	66, Couleur: blanc, Enfichable
Qté.	200 ST	

IE-FC-SP-PWU/2ST**Weidmüller Interface GmbH & Co. KG**

Klingenbergstraße 26

D-32758 Detmold

Germany

www.weidmueller.com**Accessories****Accessoires pour FrontCom Vario****Informations générales de commande**

Type	IE-FC-PWPC	Version	
Référence	1450820000	FrontCom, Protection au toucher, cadre simple	
GTIN (EAN)	4050118255584		
Qté.	1 ST		

Tournevis droit

Tournevis pour vis tête fendue avec lame ronde, SD DIN 5265, ISO 2380/2, empreinte selon DIN 5264, ISO 2380/1, pointe chrome top, poignée SoftFinish

Informations générales de commande

Type	SDS 0.4X2.5X75	Version	
Référence	9009030000	Tournevis, Tournevis	
GTIN (EAN)	4032248266944		
Qté.	1 ST		