

WSI 25/3 10X38/LED**Weidmüller Interface GmbH & Co. KG**

Klingenbergstraße 26

D-32758 Detmold

Germany

www.weidmueller.com**Illustration du produit**

Les blocs de jonction à fusible et les blocs de jonction de composants permettent d'intégrer directement des éléments de protection et fonctionnels dans la barrette de raccordement. Les blocs de jonction à fusible comprennent des supports fusibles intégrés pour protéger de manière fiable les circuits électriques contre la surcharge, ce qui est idéal pour les systèmes de commande et de distribution. Les blocs de jonction de composants permettent d'incorporer directement dans le câblage des composants électroniques tels que des diodes, des résistances ou des LED. Ceci permet une implémentation permettant de gagner de la place et clairement agencée des fonctions de commutation et la séparation des signaux. Les deux types de blocs de jonction assurent une sécurité plus élevée, une maintenance facile et une construction compacte et fonctionnelle.

Informations générales de commande

| | |
|------------|--|
| Version | Bloc de jonction à fusible, Raccordement vissé, Beige foncé, 25 mm ² , 32 A, 690 V, Nombre de raccordements: 2, Nombre d'étages: 1, TS 35 |
| Référence | 1444240000 |
| Type | WSI 25/3 10X38/LED |
| GTIN (EAN) | 4050118249552 |
| Qté. | 4 Pièce |

WSI 25/3 10X38/LED

Weidmüller Interface GmbH & Co. KG
 Klingenbergstraße 26
 D-32758 Detmold
 Germany

www.weidmueller.com

Technical data

Agréments

Agréments



ROHS Conforme

Dimensions et poids

| | | | |
|------------|-------|---------------------|-------------|
| Profondeur | 58 mm | Profondeur (pouces) | 2.2835 inch |
| Hauteur | 81 mm | Hauteur (pouces) | 3.189 inch |
| Largeur | 54 mm | Largeur (pouces) | 2.126 inch |
| Poids net | 104 g | | |

Températures

| | | | |
|--|----------------|--|----------------|
| Température de stockage | -25 °C...55 °C | Température ambiante | -50 °C...75 °C |
| Température d'utilisation permanente, min. | -50 °C | Température d'utilisation permanente, max. | 120 °C |

Conformité environnementale du produit

| | |
|---------------------------|---|
| Statut de conformité RoHS | Conforme sans exemption |
| REACH SVHC | Pas de SVHC au-dessus de 0,1 % en poids |

Classifications

| | | | |
|-------------|-------------|-------------|-------------|
| ETIM 8.0 | EC000899 | ETIM 9.0 | EC000899 |
| ETIM 10.0 | EC000899 | ECLASS 14.0 | 27-25-01-13 |
| ECLASS 15.0 | 27-25-01-13 | | |

Autres caractéristiques techniques

| | |
|-----------------|-------|
| Type de montage | monté |
|-----------------|-------|

Caractéristiques des matériaux

| | | | |
|-------------------------------------|---------|---------|-------------|
| Matériau de base | PA 66/6 | Couleur | Beige foncé |
| Classe d'inflammabilité selon UL 94 | V-0 | | |

Caractéristiques du système

| | | | |
|---------------------------------|-----|---------------------------------------|-------|
| Flasque de fermeture nécessaire | Non | Nombre de polarités | 1 |
| Nombre d'étages | 1 | Nombre de points de contact par étage | 2 |
| Nombre de potentiels par étage | 1 | Etages internes pontés | Non |
| Raccordement PE | Non | Barrette de liaison équipée | TS 35 |
| Fonction N | Non | Fonction PE | Non |
| Fonction PEN | Non | | |

Caractéristiques nominales

| | | | |
|--|--------------------|---------------------|-------|
| Section nominale | 25 mm ² | Tension nominale | 690 V |
| Tension nominale par rapport bloc de jonction voisin | 690 V | Tension nominale DC | 690 V |

WSI 25/3 10X38/LED

Weidmüller Interface GmbH & Co. KG

Klingenbergstraße 26
D-32758 Detmold
Germany

www.weidmueller.com

Technical data

| | | | |
|--------------------------|---------------|---|---------|
| Courant nominal | 32 A | Courant avec conducteur max. | 32 A |
| Normes | IEC 60947-7-3 | Résistance de passage selon CEI 60947-7-x | 0.32 mΩ |
| Tension de choc nominale | 6 kV | Puissance dissipée conformément à CEI 60947-7-x | 3.23 W |
| Degré de pollution | 3 | | |

Conducteur raccordable (autre raccordement)

| | |
|--|--------------------|
| Type de raccordement, autre raccordement | Raccordement vissé |
|--|--------------------|

Généralités

| | |
|---|--|
| Section de raccordement du conducteur, AWG 4 max. | Section de raccordement du conducteur, AWG 18 min. |
| Normes IEC 60947-7-3 | Barrette de liaison équipée TS 35 |

Raccordement (raccordement nominal)

| | | | | |
|--|--|----------------------|---------------------|--------|
| Section de raccordement du conducteur,AWG 4 AWG, max. | | | | |
| Longueur de dénudage | | 11 mm | | |
| Type de raccordement 2 | | Raccordement vissé | | |
| Type de raccordement | | Raccordement vissé | | |
| Nombre de raccordements | | 2 | | |
| Plage de serrage, max. | | 25 mm² | | |
| Plage de serrage, min. | | 1.5 mm² | | |
| Section de raccordement du conducteur,AWG 18 AWG, min. | | | | |
| Section de raccordement du conducteur, 1.5 mm² souple avec embout DIN 46228/4, min. | | | | |
| Section de raccordement du conducteur,25 mm² souple avec embout DIN 46228/1, max. | | | | |
| Section de raccordement du conducteur, 1.5 mm² souple avec embout DIN 46228/1, min. | | | | |
| Section de raccordement du conducteur,25 mm² souple, max. | | | | |
| Section de raccordement du conducteur, 1.5 mm² souple, min. | | | | |
| Section de raccordement, semi-rigide, max. | | 25 mm² | | |
| Section de raccordement, semi-rigide, min. | | 1.5 mm² | | |
| Section de raccordement du conducteur,25 mm² rigide, max. | | | | |
| Section de raccordement du conducteur, 1.5 mm² rigide, min. | | | | |
| Section de raccordement, souple, min. | | 1.5 mm² | | |
| Raccordement | Type de raccordement | Raccordement à vis | | |
| | Section pour le raccordement du conducteur | Type | rigide, H05(07) V-U | |
| | | min. | 1.5 mm² | |
| | | max. | 25 mm² | |
| | | nominal | 25 mm² | |
| | Embout | Longueur de dénudage | min. | 11 mm |
| | | | max. | 11 mm |
| | | | nominal | 11 mm |
| | | Couple de serrage | min. | 2 Nm |
| | | | max. | 2.5 Nm |
| | Type de raccordement | Raccordement à vis | | |

WSI 25/3 10X38/LED

Weidmüller Interface GmbH & Co. KG

Klingenbergstraße 26

D-32758 Detmold

Germany

www.weidmueller.com

Technical data

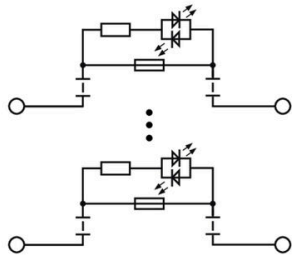
| | | | |
|--|----------------------|----------------------|--------|
| Section pour le raccordement du conducteur | Type | semi-rigide, H07 V-R | |
| | min. | 1.5 mm ² | |
| | max. | 25 mm ² | |
| | nominal | 25 mm ² | |
| Embout | Longueur de dénudage | min. | 11 mm |
| | | max. | 11 mm |
| | | nominal | 11 mm |
| | Couple de serrage | min. | 2 Nm |
| | | max. | 2.5 Nm |
| Type de raccordement | Raccordement à vis | | |
| Section pour le raccordement du conducteur | Type | souple, H05(07) V-K | |
| | min. | 1.5 mm ² | |
| | max. | 25 mm ² | |
| | nominal | 25 mm ² | |
| Embout | Longueur de dénudage | min. | 11 mm |
| | | max. | 11 mm |
| | | nominal | 11 mm |
| | Couple de serrage | min. | 2 Nm |
| max. | | 2.5 Nm | |

Note importante

Informations sur le produit

La tension dépend de l'élément de fusible ou du voyant indicateur sélectionné

Drawings



WSI 25/3 10X38/LED

Weidmüller Interface GmbH & Co. KG
 Klingenbergstraße 26
 D-32758 Detmold
 Germany

www.weidmueller.com

Accessories

Vierge



ESG est le repère éprouvé au format MultiCard destiné à de nombreux appareils connus. Il en résulte un repérage de haute qualité avec un excellent contraste.

Différents types sont disponibles pour les appareils de fabricants tels que Siemens, ABB, Beckhoff, etc.

Les avantages en un coup d'œil :

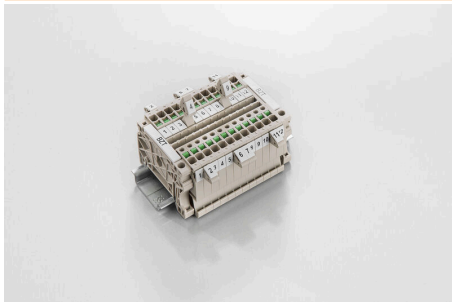
- Étiquettes pour utilisation universelle ; encliquetables ou autocollantes selon le type
- Pour les appareils installés en série, tels que par ex. les disjoncteurs automatiques, nous proposons des repérages ESG à encliqueter sur un support de plaquettes.
- Impression individuelle en qualité laser suivant les spécifications

Pour impression personnalisée : Veuillez nous envoyer un fichier dans le format de notre logiciel de repérage M-Print PRO ou M-Print PRO Online (sans installation) pour vos spécifications de repérage.

Informations générales de commande

| | | |
|------------|----------------------------|--|
| Type | ESG 6/15 K MC NE WS | Version |
| Référence | 1880100000 | ESG, Repérage d'équipements et appareillages x 15 mm, PA |
| GTIN (EAN) | 4032248478781 | 66, Couleur: blanc, autoadhésif |
| Qté. | 200 ST | |

Support de repère



Le support de repérage offre la possibilité de montage supplémentaire de repérages standard avec un pas de 5 ou 5,1 mm. Les supports coudés peuvent éventuellement être assemblés par encliquetage et pourraient être montés dans tous les canaux de repérage de standard des blocs de jonction modulaires Klippon®. Les types de repérage de montage se trouvent sous les accessoires respectifs du support de repère de désignation.

Informations générales de commande

| | | |
|------------|----------------------------|--------------------------------|
| Type | BZT 1 WS 10/5 | Version |
| Référence | 1805490000 | Accessoires, Support de repère |
| GTIN (EAN) | 4032248270231 | |
| Qté. | 100 ST | |

| | | |
|------------|----------------------------|--------------------------------|
| Type | BZT 1 ZA WS 10/5 | Version |
| Référence | 1805520000 | Accessoires, Support de repère |
| GTIN (EAN) | 4032248270248 | |
| Qté. | 100 ST | |

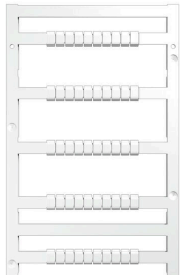
WSI 25/3 10X38/LED

Weidmüller Interface GmbH & Co. KG
 Klingenbergstraße 26
 D-32758 Detmold
 Germany

www.weidmueller.com

Accessories

Vierge



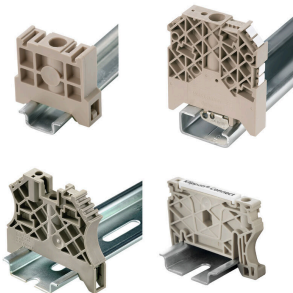
MultiFit est le système de repérage de Weidmüller employé pour d'autres fabricants de bornes. Comme le Dekafix de Weidmüller, les repérages MultiFit sont livrés imprimés et prêts à l'emploi (impression standard). Lors de la première utilisation du MultiFit, nous recommandons de faire un test avec des échantillons de repères sur les bornes utilisées.

- Un repère unique adapté à différentes marques de blocs de jonction
- Repères prêts à l'emploi avec impression en standard
- Marqueurs vierges pour l'impression avec le PrintJet CONNECT ou le Plotter
- Fourniture de repères imprimés personnalisés conformément aux données CAO ou aux demandes du client
- Un système de marquage pour toutes les applications. Pour impression personnalisée : Veuillez nous envoyer un fichier dans le format de notre logiciel de repérage M-Print PRO ou M-Print PRO Online (sans installation) pour vos spécifications de repérage.

Informations générales de commande

| | | |
|------------|----------------------------|--|
| Type | MF 5/12 MC NE WS | Version |
| Référence | 1250090000 | MultiFit, Terminal marker, 5 x 12 mm, Pas en mm (P): 5.00 Phoenix, |
| GTIN (EAN) | 4050118040463 | blanc |
| Qté. | 250 ST | |

Equerre de blocage



Pour maintenir correctement les blocs de jonction et éviter qu'ils glissent, Weidmüller propose des équerres de blocage. Il existe des versions vissées et non vissées. Il est possible de placer des repères sur les équerres de blocage ainsi que des repères de groupe et il est possible de mettre des fiches de contrôle.

Informations générales de commande

| | | |
|------------|----------------------------|--|
| Type | ZST 1 | Version |
| Référence | 1269070000 | Accessoires, Support collecteur |
| GTIN (EAN) | 4050118094091 | |
| Qté. | 25 ST | |
| Type | WEW 35/2 | Version |
| Référence | 1061200000 | Équerre de blocage, Beige foncé, TS 35, HB, Wemid, Largeur: 8 mm, |
| GTIN (EAN) | 4008190030230 | 100 °C |
| Qté. | 50 ST | |
| Type | WEW 35/2 GR | Version |
| Référence | 1859200000 | Équerre de blocage, gris, TS 35, V-2, Wemid, Largeur: 8 mm, 100 °C |
| GTIN (EAN) | 4032248411658 | |
| Qté. | 50 ST | |

WSI 25/3 10X38/LED**Weidmüller Interface GmbH & Co. KG**

Klingenbergstraße 26

D-32758 Detmold

Germany

www.weidmueller.com**Accessories**

| | | |
|------------|----------------------------|--|
| Type | WEW 35/2 SW | Version |
| Référence | 1061210000 | Équerre de blocage, noir, TS 35, V-2, Wemid, Largeur: 8 mm, 100 °C |
| GTIN (EAN) | 4032248136278 | |
| Qté. | 50 ST | |
| Type | WEW 35/2 V0 GF SW | Version |
| Référence | 1479000000 | Équerre de blocage, noir, TS 35, V-0, Wemid, Largeur: 8 mm, 130 °C |
| GTIN (EAN) | 4050118286779 | |
| Qté. | 50 ST | |