

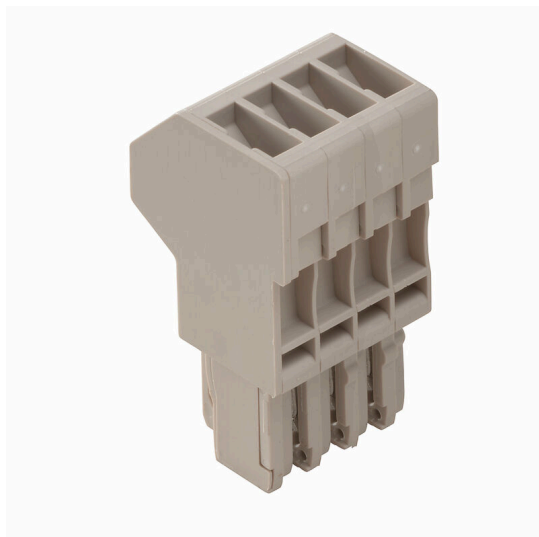
WP 2.5/1AN/4**Weidmüller Interface GmbH & Co. KG**

Klingenbergstraße 26

D-32758 Detmold

Germany

www.weidmueller.com

Illustration du produit

Les mâles de notre WeiCoS-System sont disponibles pour toutes les techniques de raccordement. La gamme de produit inclut des connecteurs préassemblés de 1 à 10 pôles et la possibilité d'un montage individuel. Cela garantit une flexibilité maximale pour chaque application. Les accessoires personnalisés augmentent la sécurité et la protection contre les influences environnementales.

Informations générales de commande

Version	Fiche (bloc de jonction), Raccordement vissé, 2.5 mm², 24 A, 500 V, Nombre de raccordements: 4, Nombre de pôles: 4, Largeur: 21.4 mm
Référence	1438220000
Type	WP 2.5/1AN/4
GTIN (EAN)	4050118260175
Qté.	50 Pièce

Technical data

Agréments

Agréments



ROHS Conforme

UL File Number Search [Site Web UL](#)

Certificat N° (cURus) E60693

Dimensions et poids

Profondeur	41 mm	Profondeur (pouces)	1.6142 inch
Hauteur	22.9 mm	Hauteur (pouces)	0.9016 inch
Largeur	21.4 mm	Largeur (pouces)	0.8425 inch
Poids net	15.6 g		

Températures

Température de stockage	-25 °C...55 °C	Température ambiante	-50 °C...75 °C
Température d'utilisation permanente, min.	-50 °C	Température d'utilisation permanente, max.	120 °C

Conformité environnementale du produit

Statut de conformité RoHS	Conforme sans exemption
REACH SVHC	Pas de SVHC au-dessus de 0,1 % en poids

Classifications

ETIM 8.0	EC002848	ETIM 9.0	EC002848
ETIM 10.0	EC002848	ECLASS 14.0	27-25-03-90
ECLASS 15.0	27-25-03-90		

Autres caractéristiques techniques

Côté ouvert	fermé	Type de montage	enfiché
-------------	-------	-----------------	---------

Caractéristiques des matériaux

Matériau de base	Wemid	Couleur	Beige foncé
Classe d'inflammabilité selon UL 94	V-0		

Caractéristiques du système

Version	Raccordement vissé, Prise mâle	Flasque de fermeture nécessaire	Oui
Nombre de polarités	4	Nombre d'étages	1
Nombre de points de contact par étage	1	Raccordement PE	Non

Caractéristiques nominales

Section nominale	2.5 mm ²	Tension nominale	500 V
Tension nominale DC	500 V	Courant nominal	24 A

WP 2.5/1AN/4

Weidmüller Interface GmbH & Co. KG

Klingenbergstraße 26

D-32758 Detmold

Germany

www.weidmueller.com

Technical data

Normes	Conformément à CEI 60947-7-1	Résistance de passage selon CEI 60947-7-x	1.33 mΩ
Puissance dissipée conformément à CEI 60947-7-x	0.77 W	Degré de pollution	3

Caractéristiques nominales selon CSA

Section max. du conducteur (CSA)	12 AWG	Tension Gr C (CSA)	300 V
Courant gr. c (CSA)	20 A	Certificat N° (CSA)	200039-70001233
Tension Gr B (CSA)	300 V	Courant gr. B (CSA)	20 A
Tension Gr D (CSA)	300 V	Courant gr. D (CSA)	10 A
Section min. du conducteur (CSA)	16 AWG		

Caractéristiques nominales selon UL

Taille du conducteur Câblage d'usine max. (cURus)	12 AWG	Tension Gr B (cURus)	300 V
Tension Gr D (cURus)	300 V	Certificat N° (cURus)	E60693
Taille du conducteur Câblage d'installation min. (cURus)	26 AWG	Taille du conducteur Câblage d'usine min. (cURus)	26 AWG
Courant Gr B (cURus)	20 A	Tension Gr C (cURus)	300 V
Courant Gr C (cURus)	20 A	Courant Gr D (cURus)	10 A
Taille du conducteur Câblage d'installation max. (cURus)	12 AWG		

Généralités

Nombre de pôles	4	Section de raccordement du conducteur, AWG 12 AWG, max.	
Section de raccordement du conducteur, AWG 26 AWG, min.		Normes	Conformément à CEI 60947-7-1

Raccordement (raccordement nominal)

Calibre selon 60 947-1	A4	Section de raccordement du conducteur, AWG 12 AWG, max.	
Sens de raccordement	en haut	Couple de serrage, max.	0.6 Nm
Couple de serrage, min.	0.4 Nm	Longueur de dénudage	7 mm
Type de raccordement	Raccordement vissé	Nombre de raccords	4
Plage de serrage, max.	4 mm ²	Plage de serrage, min.	0.13 mm ²
Vis de serrage	M 2,5	Dimension de la lame	0,6 x 3,5 mm
Section de raccordement du conducteur, AWG 26 AWG, min.		Section de raccordement du conducteur, 2,5 mm ² souple avec embout DIN 46228/4, max.	
Section de raccordement du conducteur, 0.13 mm ² souple avec embout DIN 46228/4, min.		Section de raccordement du conducteur, 2,5 mm ² souple avec embout DIN 46228/1, max.	
Section de raccordement du conducteur, 0.13 mm ² souple avec embout DIN 46228/1, min.		Section de raccordement du conducteur, 2,5 mm ² souple, max.	
Section de raccordement du conducteur, 0.13 mm ² souple, min.		Section de raccordement, semi-rigide, 4 mm ² max.	
Section de raccordement, semi-rigide, 0.13 mm ² min.		Section de raccordement du conducteur, 4 mm ² rigide, max.	
Section de raccordement du conducteur, 0.13 mm ² rigide, min.			

Accessories**Support de repère**

Le support de repérage offre la possibilité de montage supplémentaire de repérages standard avec un pas de 5 ou 5,1 mm. Les supports coudés peuvent éventuellement être assemblés par encliquetage et pourraient être montés dans tous les canaux de repérage de standard des blocs de jonction modulaires Klippon®. Les types de repérage de montage se trouvent sous les accessoires respectifs du support de repère de désignation.

Informations générales de commande

Type	BZT 1 WS 10/5	Version
Référence	1805490000	Accessoires, Support de repère
GTIN (EAN)	4032248270231	
Qté.	100 ST	
Type	BZT 1 ZA WS 10/5	Version
Référence	1805520000	Accessoires, Support de repère
GTIN (EAN)	4032248270248	
Qté.	100 ST	