

HDC MHP100 M 10

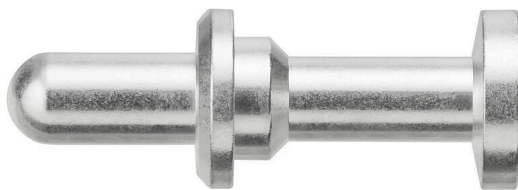
Weidmüller Interface GmbH & Co. KG

Klingenbergstraße 26

D-32758 Detmold

Germany

www.weidmueller.com



Le sertissage est une liaison électrique sûre et fiable entre le conducteur et le contact. Une connexion sertie idéale est étanche aux gaz et insensible à la corrosion.

Informations générales de commande

| | |
|------------|---------------------------------------|
| Version | Mâle, argent, 10 - 10 mm ² |
| Référence | 1435750000 |
| Type | HDC MHP100 M 10 |
| GTIN (EAN) | 4050118240566 |
| Qté. | 10 Pièce |

HDC MHP100 M 10

Weidmüller Interface GmbH & Co. KG
Klingenbergstraße 26
D-32758 Detmold
Germany

www.weidmueller.com

Caractéristiques techniques

Agréments

Agréments



ROHS Conforme

Dimensions et poids

Poids net 11.69 g

Températures

Température limite -40 °C ... 125 °C

Conformité environnementale du produit

Statut de conformité RoHS Conforme avec exemption

Exemption RoHS (le cas échéant/
connue) 6c

REACH SVHC Lead 7439-92-1

SCIP 6eabd5ae-2d6b-409e-8bdf-87c27ee10e40

Classifications

| | | | |
|-------------|-------------|-------------|-------------|
| ETIM 8.0 | EC000796 | ETIM 9.0 | EC000796 |
| ETIM 10.0 | EC000796 | ECLASS 14.0 | 27-44-02-04 |
| ECLASS 15.0 | 27-44-02-04 | | |

Caractéristiques générales

| | | | |
|--|-----------------------|--|-------------------------|
| Diamètre du contact mâle Ø | 6.55 mm | Longueur de dénudage, raccordement nominal | 19 mm |
| Type de raccordement | Raccordement à sertir | Version insert | MHP |
| Section de raccordement du conducteur, 10 mm ² max. | | Section de raccordement du conducteur, 10 mm ² min. | |
| Surface | argent | Cycles d'enfichage | ≥ 500 |
| Type | Mâle | Matériau de base | Alliage de cuivre |
| Contacts | décolleté | Section de raccordement de conducteur | 10 - 10 mm ² |

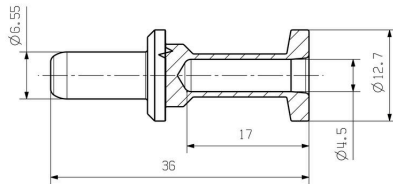
HDC MHP100 M 10

Weidmüller Interface GmbH & Co. KG
Klingenbergstraße 26
D-32758 Detmold
Germany

Dessins

www.weidmueller.com

Dessin



HDC MHP100 M 10

Weidmüller Interface GmbH & Co. KG

Klingenbergstraße 26

D-32758 Detmold

Germany

www.weidmueller.com

Accessoires

Outils



Pincés à sertir avec inserts interchangeables pour cosses, connecteurs et embouts

- fonctionnement extrêmement rapide grâce au système auxiliaire hydraulique
- large plage d'action jusqu'à 300 mm²
- Tête à blocage rapide pivotant sur 270°
- limitation automatique de la pression, et suivi par capteur de pression
- système électronique de commande et de contrôle du processus de sertissage
- Sauvegarde de tous les cycles de sertissage et messages d'erreur sur mémoire interne
- Lecture de tous les cycles et des messages d'erreur via USB
- Batterie Li-ion rechargeable avec indicateur de charge : 18 V, 2 Ah

Informations générales de commande

| | | |
|------------|----------------------------|--|
| Type | EPG 45 | Version |
| Référence | 1500830000 | Presse, 6mm ² , 150mm ² , Sertissage hexagonal, Sertissage WM, |
| GTIN (EAN) | 4050118309317 | Sertissage à empreintes, Sertissage trapézoïdal, Sertissage ovale |
| Qté. | 1 ST | |

... pour cosses à sertir (selon DIN 46235)



Pincés à sertir avec inserts interchangeables pour cosses, connecteurs et embouts

- fonctionnement extrêmement rapide grâce au système auxiliaire hydraulique
- large plage d'action jusqu'à 300 mm²
- Tête à blocage rapide pivotant sur 270°
- limitation automatique de la pression, et suivi par capteur de pression
- système électronique de commande et de contrôle du processus de sertissage
- Sauvegarde de tous les cycles de sertissage et messages d'erreur sur mémoire interne
- Lecture de tous les cycles et des messages d'erreur via USB
- Batterie Li-ion rechargeable avec indicateur de charge : 18 V, 2 Ah

Informations générales de commande

| | | |
|------------|----------------------------|--|
| Type | ES EPG 45 HEX 10/70 | Version |
| Référence | 1500940000 | 70mm ² , Sertissage hexagonal |
| GTIN (EAN) | 4050118309522 | |
| Qté. | 1 ST | |