

## HDC MHX 3 MC

**Weidmüller Interface GmbH & Co. KG**

Klingenbergstraße 26

D-32758 Detmold

Germany

[www.weidmueller.com](http://www.weidmueller.com)



### Souple

Les quatre tailles de modules permettent des solutions de branchement individuelles qui gagnent une place considérable. Le plus petit pas se traduit en outre par une conception optimisée.

### Informations générales de commande

Version	Module d'alimentation, 690 V, 40 A, Nombre de pôles: 3, Raccordement à sertir, Mâle, Emplacements d'enfichage nécessaires: 1
Référence	<a href="#">1429340000</a>
Type	HDC MHX 3 MC
GTIN (EAN)	4050118233599
Qté.	1 Pièce

## HDC MHX 3 MC

Weidmüller Interface GmbH & Co. KG  
Klingenbergstraße 26  
D-32758 Detmold  
Germany

www.weidmueller.com

## Caractéristiques techniques

## Agréments

Agréments



ROHS Conforme

UL File Number Search [Site Web UL](#)

Certificat N° (cURus) E92202

## Dimensions et poids

Profondeur	34 mm	Profondeur (pouces)	1.3386 inch
Hauteur	40.75 mm	Hauteur (pouces)	1.6043 inch
Largeur	14.5 mm	Largeur (pouces)	0.5709 inch
Poids net	8.6 g		

## Températures

Température limite -40 °C ... 125 °C

## Conformité environnementale du produit

Statut de conformité RoHS	Conforme sans exemption
REACH SVHC	Potassium perfluorobutane sulfonate 29420-49-3
SCIP	1609748e-c278-4c9b-b3d1-e6215d2988cd

## Caractéristiques du raccordement PE

Type de raccordement PE Raccordement vissé par cadre support

## Classifications

ETIM 8.0	EC000438	ETIM 9.0	EC000438
ETIM 10.0	EC000438	ECLASS 14.0	27-44-02-17
ECLASS 15.0	27-44-02-17		

## Caractéristiques générales

Nombre de pôles	3	Classe d'inflammabilité selon UL 94	V-0
Résistance d'isolation	1012 Ω	Cycles d'enfichage	≥ 500
Type	Mâle	Catégorie de surtension	III
Degré de pollution	3	Matériau de base	Renforcé à la fibre de verre, au polycarbonate
Série	ModuPlug	Tension nominale (DIN EN 61984)	690 V
RTension nominale selon UL/CSA	600 V	Tension de choc nominale (DIN EN 61984)	8 kV
Courant nominal (DIN EN 61984)	40 A	Emplacements d'enfichage nécessaires	1

## Version

Section de raccordement du conducteur, AWG 8 AWG, max.		Longueur de dénudage, raccordement nominal	8 mm
Type de raccordement	Raccordement à sertir	Section de raccordement du conducteur, AWG 16 AWG, min.	

**Caractéristiques techniques**

Section de raccordement du conducteur, 10 mm<sup>2</sup>  
max.

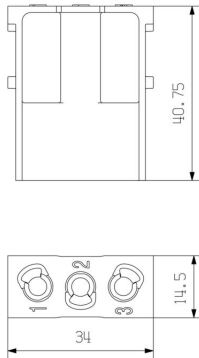
Section de raccordement du conducteur, 1.5 mm<sup>2</sup>  
min.

## HDC MHX 3 MC

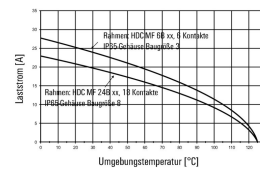
**Weidmüller Interface GmbH & Co. KG**  
 Klingenbergstraße 26  
 D-32758 Detmold  
 Germany

### Dessins

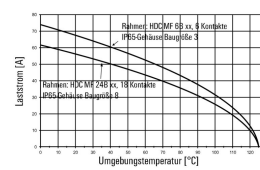
[www.weidmueller.com](http://www.weidmueller.com)



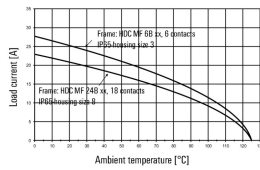
**HDC-MHX 3-Module im IP65-Gehäuse,  
 Leiter H07V-K1.5:**



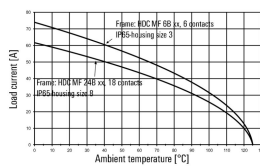
**HDC-MHX 3-Module im IP65-Gehäuse,  
 Leiter H07V-K10:**



**HDC-MHX 3-modules in the IP65-housing,  
 Conductor H07V-K1.5:**



**HDC-MHX 3-modules in the IP65-housing,  
 Conductor H07V-K10:**



## HDC MHX 3 MC

**Weidmüller Interface GmbH & Co. KG**  
 Klingenbergstraße 26  
 D-32758 Detmold  
 Germany

## Accessoires

www.weidmueller.com

## Contacts à sertir HX

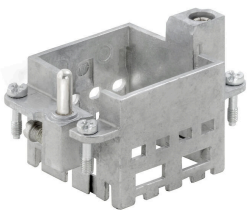
Le sertissage est une liaison électrique sûre et fiable entre le conducteur et le contact. Une connexion sertie idéale est étanche aux gaz et insensible à la corrosion.



## Informations générales de commande

Type	HDC C HX SM1.5AG	Version
Référence	<a href="#">1002910000</a>	Connecteurs industriels étanches, Contact à sertir, MixMate, Mâle,
GTIN (EAN)	4032248697090	Section de raccordement du conducteur, max.: 1.5, décolleté, Alliage
Qté.	25 ST	de cuivre
Type	HDC C HX SM2.5AG	Version
Référence	<a href="#">1002920000</a>	Connecteurs industriels étanches, Contact à sertir, MixMate, Mâle,
GTIN (EAN)	4032248697106	Section de raccordement du conducteur, max.: 2.5, décolleté, Alliage
Qté.	25 ST	de cuivre
Type	HDC C HX SM4.0AG	Version
Référence	<a href="#">1002930000</a>	Connecteurs industriels étanches, Contact à sertir, MixMate, Mâle,
GTIN (EAN)	4032248697212	Section de raccordement du conducteur, max.: 4, décolleté, Alliage de
Qté.	25 ST	cuivre
Type	HDC C HX SM6.0AG	Version
Référence	<a href="#">1002940000</a>	Connecteurs industriels étanches, Contact à sertir, MixMate, Mâle,
GTIN (EAN)	4032248697229	Section de raccordement du conducteur, max.: 6, décolleté, Alliage de
Qté.	25 ST	cuivre
Type	HDC C MHX SM10.0AG	Version
Référence	<a href="#">2494550000</a>	Connecteurs industriels étanches, Contact à sertir, MHX, Mâle,
GTIN (EAN)	4050118504521	Section de raccordement du conducteur, max.: 8, décolleté, Alliage de
Qté.	25 ST	cuivre

## Norme



## Informations générales de commande

Type	HDC MF 6B AB	Version
Référence	<a href="#">1428920000</a>	Frame
GTIN (EAN)	4050118233414	
Qté.	1 ST	

## HDC MHX 3 MC

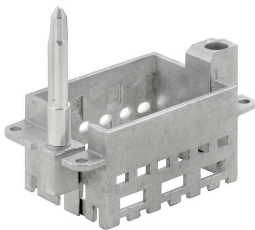
**Weidmüller Interface GmbH & Co. KG**  
 Klingenbergstraße 26  
 D-32758 Detmold  
 Germany

www.weidmueller.com

### Accessoires

Type	HDC MF 6B BA	Version
Référence	<a href="#">1428940000</a>	Frame
GTIN (EAN)	4050118233353	
Qté.	1 ST	
Type	HDC MF 10B AC	Version
Référence	<a href="#">1428960000</a>	Frame
GTIN (EAN)	4050118233223	
Qté.	1 ST	
Type	HDC MF 10B CA	Version
Référence	<a href="#">1428980000</a>	Frame
GTIN (EAN)	4050118233278	
Qté.	1 ST	
Type	HDC MF 16B AD	Version
Référence	<a href="#">1429010000</a>	Frame
GTIN (EAN)	4050118233315	
Qté.	1 ST	
Type	HDC MF 16B DA	Version
Référence	<a href="#">1429030000</a>	Frame
GTIN (EAN)	4050118233407	
Qté.	1 ST	
Type	HDC MF 24B AF	Version
Référence	<a href="#">1429050000</a>	Frame
GTIN (EAN)	4050118233285	
Qté.	1 ST	
Type	HDC MF 24B FA	Version
Référence	<a href="#">1429070000</a>	Frame
GTIN (EAN)	4050118233520	
Qté.	1 ST	

### Avec longue goupille



### Informations générales de commande

Type	HDC MFGL 10B AC	Version
Référence	<a href="#">2736990000</a>	Frame
GTIN (EAN)	4050118823042	
Qté.	1 ST	
Type	HDC MFGL 6B AB	Version
Référence	<a href="#">2736970000</a>	Frame
GTIN (EAN)	4050118823035	
Qté.	1 ST	

## HDC MHX 3 MC

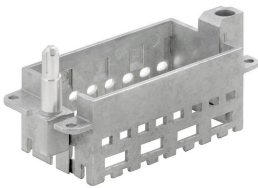
**Weidmüller Interface GmbH & Co. KG**  
Klingenbergstraße 26  
D-32758 Detmold  
Germany

[www.weidmueller.com](http://www.weidmueller.com)

## Accessoires

Type	HDC MFGL 24B FA	Version	
Référence	<a href="#">2737040000</a>	Frame	
GTIN (EAN)	4050118823097		
Qté.	1 ST		

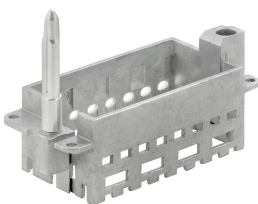
### Avec petit repère



### Informations générales de commande

Type	HDC MFGL 16B DA	Version	
Référence	<a href="#">2736940000</a>	Frame	
GTIN (EAN)	4050118823004		
Qté.	1 ST		
Type	HDC MFGL 24B AF	Version	
Référence	<a href="#">2736950000</a>	Frame	
GTIN (EAN)	4050118823011		
Qté.	1 ST		

### Avec longue goupille



### Informations générales de commande

Type	HDC MFGL 16B DA	Version	
Référence	<a href="#">2737020000</a>	Frame	
GTIN (EAN)	4050118823073		
Qté.	1 ST		

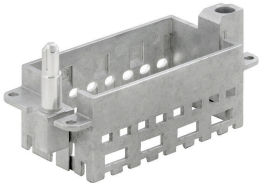
## HDC MHX 3 MC

**Weidmüller Interface GmbH & Co. KG**  
Klingenbergstraße 26  
D-32758 Detmold  
Germany

[www.weidmueller.com](http://www.weidmueller.com)

## Accessoires

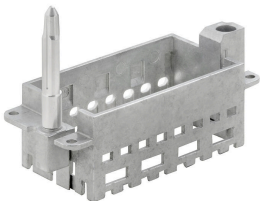
### Avec petit repère



#### Informations générales de commande

Type	HDC MFGS 16B AD	Version	
Référence	<a href="#">2736930000</a>	Frame	
GTIN (EAN)	4050118822298		
Qté.	1 ST		

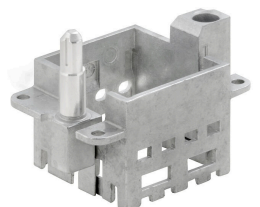
### Avec longue goupille



#### Informations générales de commande

Type	HDC MFGL 16B AD	Version	
Référence	<a href="#">2737010000</a>	Frame	
GTIN (EAN)	4050118823066		
Qté.	1 ST		

### Avec petit repère



#### Informations générales de commande

Type	HDC MFGS 6B AB	Version	
Référence	<a href="#">2736890000</a>	Frame	
GTIN (EAN)	4050118822250		
Qté.	1 ST		

## HDC MHX 3 MC

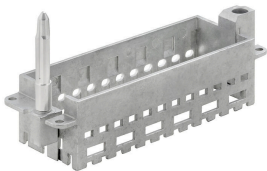
**Weidmüller Interface GmbH & Co. KG**  
 Klingenbergstraße 26  
 D-32758 Detmold  
 Germany

www.weidmueller.com

### Accessoires

Type	HDC MFGS 24B FA	Version
Référence	<a href="#">2736960000</a>	Frame
GTIN (EAN)	4050118823028	
Qté.	1 ST	
Type	HDC MFGS 10B AC	Version
Référence	<a href="#">2736910000</a>	Frame
GTIN (EAN)	4050118822274	
Qté.	1 ST	

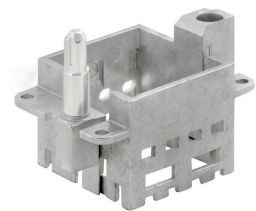
### Avec longue goupille



### Informations générales de commande

Type	HDC MFGL 24B AF	Version
Référence	<a href="#">2737030000</a>	Frame
GTIN (EAN)	4050118823080	
Qté.	1 ST	
Type	HDC MFGL 10B CA	Version
Référence	<a href="#">2737000000</a>	Frame
GTIN (EAN)	4050118823059	
Qté.	1 ST	

### Avec petit repère



### Informations générales de commande

Type	HDC MFGS 6B BA	Version
Référence	<a href="#">2736900000</a>	Frame
GTIN (EAN)	4050118822267	
Qté.	1 ST	
Type	HDC MFGS 10B CA	Version
Référence	<a href="#">2736920000</a>	Frame
GTIN (EAN)	4050118822281	
Qté.	1 ST	

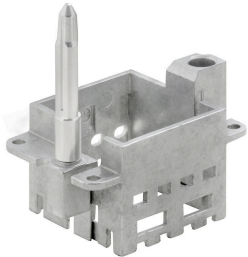
## HDC MHX 3 MC

**Weidmüller Interface GmbH & Co. KG**  
Klingenbergstraße 26  
D-32758 Detmold  
Germany

## Accessoires

[www.weidmueller.com](http://www.weidmueller.com)

### Avec longue goupille



### Informations générales de commande

Type	HDC MFGL 6B BA	Version	
Référence	<a href="#">2736980000</a>	Frame	
GTIN (EAN)	4050118822908		
Qté.	1 ST		

## HDC MHX 3 MC

**Weidmüller Interface GmbH & Co. KG**  
Klingenbergstraße 26  
D-32758 Detmold  
Germany

[www.weidmueller.com](http://www.weidmueller.com)

## Pièces opposées

### Modules électriques



#### Souple

Les quatre tailles de modules permettent des solutions de branchement individuelles qui gagnent une place considérable. Le plus petit pas se traduit en outre par une conception optimisée.

### Informations générales de commande

Type	HDC MHX 3 FC	Version
Référence	<a href="#">1429350000</a>	Module d'alimentation, 690 V, 40 A, Nombre de pôles: 3,
GTIN (EAN)	4050118233476	Raccordement à sertir, Femelle, Emplacements d'enfichage
Qté.	1 ST	nécessaires: 1