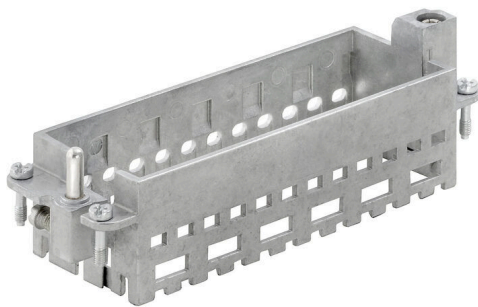


## HDC MF 24B FA

**Weidmüller Interface GmbH & Co. KG**  
Klingenbergstraße 26  
D-32758 Detmold  
Germany

[www.weidmueller.com](http://www.weidmueller.com)



### Informations générales de commande

|            |                            |
|------------|----------------------------|
| Version    | Frame                      |
| Référence  | <a href="#">1429070000</a> |
| Type       | HDC MF 24B FA              |
| GTIN (EAN) | 4050118233520              |
| Qté.       | 1 Pièce                    |

## HDC MF 24B FA

Weidmüller Interface GmbH & Co. KG  
Klingenbergstraße 26  
D-32758 Detmold  
Germany

www.weidmueller.com

## Caractéristiques techniques

## Agréments

Agréments



ROHS Conforme

UL File Number Search [Site Web UL](#)

Certificat N° (cURus) E92202

## Dimensions et poids

|            |          |                     |             |
|------------|----------|---------------------|-------------|
| Profondeur | 37.35 mm | Profondeur (pouces) | 1.4705 inch |
| Hauteur    | 36.4 mm  | Hauteur (pouces)    | 1.4331 inch |
| Largeur    | 111 mm   | Largeur (pouces)    | 4.3701 inch |
| Poids net  | 97.1 g   |                     |             |

## Températures

Température limite -40 °C ... 125 °C

## Conformité environnementale du produit

Statut de conformité RoHS Conforme avec exemption

Exemption RoHS (le cas échéant/  
connue) 6c

REACH SVHC Lead 7439-92-1

SCIP d447edfa-0214-4f34-b5ba-82eae491b46a

## Caractéristiques du raccordement PE

|  |                    |   |
|--|--------------------|---|
| Type de raccordement PE  | Raccordement vissé | Section de raccordement du conducteur, 10 mm <sup>2</sup><br>max. |
| Section de raccordement du conducteur, 0.5 mm <sup>2</sup><br>min. |                    | Couple de serrage, max., raccordement PE 1.2 Nm                   |

## Caractéristiques générales

|                        |                            |                    |          |
|------------------------|----------------------------|--------------------|----------|
| Taille de construction | 8                          | Cycles d'enfichage | ≥ 500    |
| Matériau de base       | Zinc injecté sous pression | Série              | ModuPlug |
| Nombre d'emplacements  | 6                          |                    |          |

## Classifications

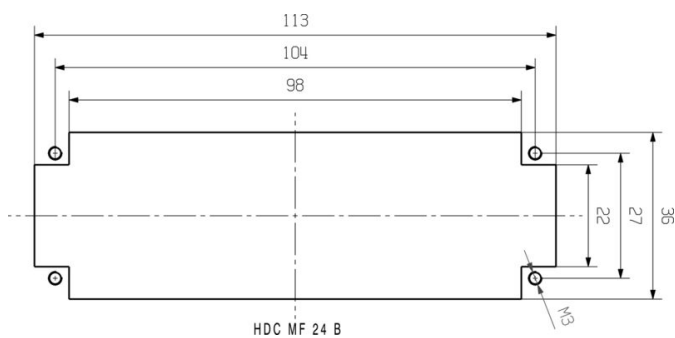
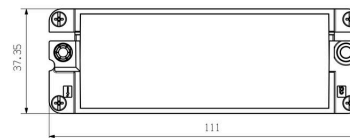
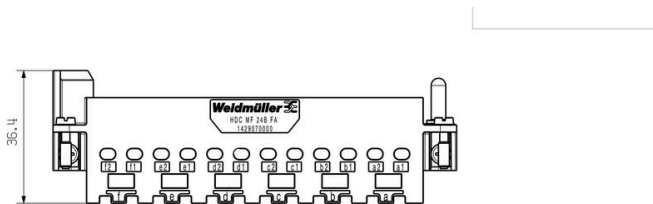
|             |             |             |             |
|-------------|-------------|-------------|-------------|
| ETIM 8.0    | EC002312    | ETIM 9.0    | EC002312    |
| ETIM 10.0   | EC002312    | ECLASS 14.0 | 27-44-02-92 |
| ECLASS 15.0 | 27-44-02-92 |             |             |

**HDC MF 24B FA**

**Weidmüller Interface GmbH & Co. KG**  
Klingenbergstraße 26  
D-32758 Detmold  
Germany

**Dessins**

[www.weidmueller.com](http://www.weidmueller.com)



## HDC MF 24B FA

**Weidmüller Interface GmbH & Co. KG**  
 Klingenbergstraße 26  
 D-32758 Detmold  
 Germany

www.weidmueller.com

## Accessoires

## Étrier de blindage



En plus des connecteurs industriels étanches, RockStar® inclut des accessoires pratiques et de sécurité, facilitant le câblage de vos installation ; comprenant systèmes de codage, étriers de blindage, plaques de protection et joints de remplacement.

## Informations générales de commande

|            |                            |              |  |
|------------|----------------------------|--------------|--|
| Type       | HDC MSL24                  | Version      |  |
| Référence  | <a href="#">1435440000</a> | Shield clamp |  |
| GTIN (EAN) | 4050118240009              |              |  |
| Qté.       | 1 ST                       |              |  |

## Divers



En plus des connecteurs industriels étanches, RockStar® inclut des accessoires pratiques et de sécurité, facilitant le câblage de vos installation ; comprenant systèmes de codage, étriers de blindage, plaques de protection et joints de remplacement.

## Informations générales de commande

|            |                            |                |  |
|------------|----------------------------|----------------|--|
| Type       | HDC MF CA16 PE             | Version        |  |
| Référence  | <a href="#">1480940000</a> | PE extension   |  |
| GTIN (EAN) | 4050118289657              |                |  |
| Qté.       | 10 ST                      |                |  |
| Type       | HDC MF FIXING              | Version        |  |
| Référence  | <a href="#">1480290000</a> | Transport lock |  |
| GTIN (EAN) | 4050118288704              |                |  |
| Qté.       | 20 ST                      |                |  |

## HDC ModuPlug



Nous proposons différents accessoires pour nos inserts. Ainsi que des codages pour les inserts.

## HDC MF 24B FA

**Weidmüller Interface GmbH & Co. KG**  
Klingenbergstraße 26  
D-32758 Detmold  
Germany

## Accessoires

[www.weidmueller.com](http://www.weidmueller.com)

### Informations générales de commande

|            |                            |  |
|------------|----------------------------|--|
| Type       | HDC CM GUIDING PIN         | Version  |
| Référence  | <a href="#">1202660000</a> | Connecteurs industriels étanches, Accessoires, Accessoires |
| GTIN (EAN) | 4032248985258              |  |
| Qté.       | 100 ST                     |  |
| Type       | HDC CM GUIDING SOCKET      | Version  |
| Référence  | <a href="#">1202670000</a> | Connecteurs industriels étanches, Accessoires, Accessoires |
| GTIN (EAN) | 4032248985135              |  |
| Qté.       | 100 ST                     |  |