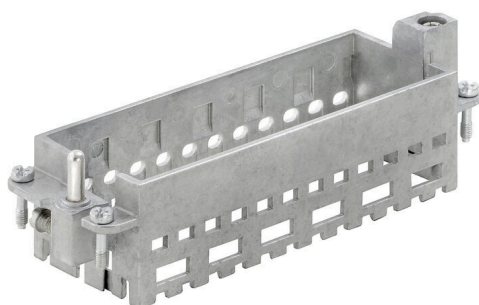


## HDC MF 24B FA

**Weidmüller Interface GmbH & Co. KG**  
Klingenbergstraße 26  
D-32758 Detmold  
Germany

www.weidmueller.com

### Illustration du produit



#### Simple

Le cadre coulissant innovant dispose de deux positions d'encliquetage pour l'ouverture et la fermeture. Cela permet le montage du module simple et sans outils.

### Informations générales de commande

Version	Cadre
Référence	<a href="#">1429070000</a>
Type	HDC MF 24B FA
GTIN (EAN)	4050118233520
Qté.	1 Pièce

## HDC MF 24B FA

Weidmüller Interface GmbH & Co. KG  
Klingenbergstraße 26  
D-32758 Detmold  
Germany

www.weidmueller.com

## Caractéristiques techniques

## Agréments

Agréments



ROHS Conforme

UL File Number Search [Site Web UL](#)

Certificat N° (cURus) E92202

## Dimensions et poids

Profondeur	37.35 mm	Profondeur (pouces)	1.4705 inch
Hauteur	36.4 mm	Hauteur (pouces)	1.4331 inch
Largeur	111 mm	Largeur (pouces)	4.3701 inch
Poids net	97.1 g		

## Températures

Température limite -40 °C ... 125 °C

## Conformité environnementale du produit

Statut de conformité RoHS Conforme avec exemption

Exemption RoHS (le cas échéant/  
connue) 6c

REACH SVHC Lead 7439-92-1

SCIP d447edfa-0214-4f34-b5ba-82eae491b46a

## Caractéristiques du raccordement PE

Type de raccordement PE	Raccordement vissé	Section de raccordement du conducteur, 10 mm <sup>2</sup> max.
Section de raccordement du conducteur, 0.5 mm <sup>2</sup> min.		Couple de serrage, max., raccordement PE 1.3 Nm
Couple de serrage, min., raccordement PE	1.2 Nm	

## Caractéristiques générales

Taille de construction	8	Cycles d'enfichage	≥ 500
Matériau de base	Zinc injecté sous pression	Série	ModuPlug
Nombre d'emplacements	6		

## Classifications

ETIM 8.0	EC002312	ETIM 9.0	EC002312
ETIM 10.0	EC002312	ECLASS 14.0	27-44-02-92
ECLASS 15.0	27-44-02-92		

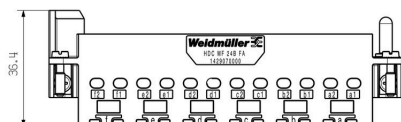
HDC MF 24B FA

Weidmüller Interface GmbH & Co. KG  
Klingenbergstraße 26  
D-32758 Detmold  
Germany

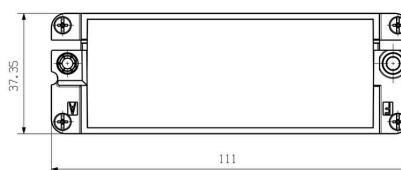
www.weidmueller.com

Dessins

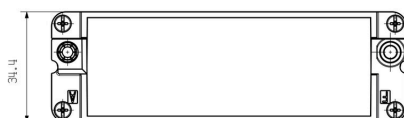
Dessin



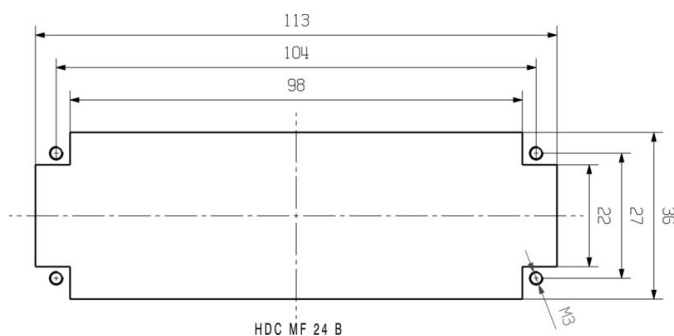
Dessin



Dessin



Découpe de montage



## HDC MF 24B FA

**Weidmüller Interface GmbH & Co. KG**  
 Klingenbergstraße 26  
 D-32758 Detmold  
 Germany

www.weidmueller.com

## Accessoires

## Étrier de blindage



En plus des connecteurs industriels étanches, RockStar® inclut des accessoires pratiques et de sécurité, facilitant le câblage de vos installation ; comprenant systèmes de codage, étriers de blindage, plaques de protection et joints de remplacement.

## Informations générales de commande

Type	HDC MSL24	Version	
Référence	<a href="#">1435440000</a>	Étrier de blindage	
GTIN (EAN)	4050118240009		
Qté.	1 ST		

## Divers



En plus des connecteurs industriels étanches, RockStar® inclut des accessoires pratiques et de sécurité, facilitant le câblage de vos installation ; comprenant systèmes de codage, étriers de blindage, plaques de protection et joints de remplacement.

## Informations générales de commande

Type	HDC MF CA16 PE	Version	
Référence	<a href="#">1480940000</a>	Extension PE (terre)	
GTIN (EAN)	4050118289657		
Qté.	10 ST		
Type	HDC MF FIXING	Version	
Référence	<a href="#">1480290000</a>	Verrou de transport	
GTIN (EAN)	4050118288704		
Qté.	20 ST		

## HDC ModuPlug



Nous proposons différents accessoires pour nos inserts. Ainsi que des codages pour les inserts.

## HDC MF 24B FA

**Weidmüller Interface GmbH & Co. KG**  
Klingenbergstraße 26  
D-32758 Detmold  
Germany

## Accessoires

[www.weidmueller.com](http://www.weidmueller.com)

### Informations générales de commande

Type	HDC CM GUIDING PIN	Version
Référence	<a href="#">1202660000</a>	Connecteurs industriels étanches, Accessoires, Accessoires
GTIN (EAN)	4032248985258	
Qté.	100 ST	
Type	HDC CM GUIDING SOCKET	Version
Référence	<a href="#">1202670000</a>	Connecteurs industriels étanches, Accessoires, Accessoires
GTIN (EAN)	4032248985135	
Qté.	100 ST	