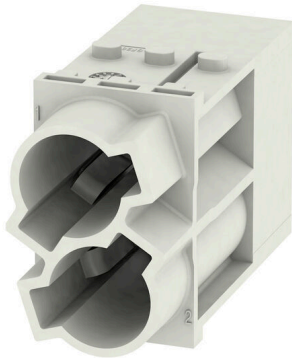


HDC MHP 100 MC

Weidmüller Interface GmbH & Co. KG
Klingenbergstraße 26
D-32758 Detmold
Germany

www.weidmueller.com



Souple

Les quatre tailles de modules permettent des solutions de branchement individuelles qui gagnent une place considérable. Le plus petit pas se traduit en outre par une conception optimisée.

Informations générales de commande

Version	Module d'alimentation, 1000 V, 100 A, Nombre de pôles: 2, Raccordement à sertir, Mâle, Emplacements d'enfichage nécessaires: 1.5
Référence	1429060000
Type	HDC MHP 100 MC
GTIN (EAN)	4050118233292
Qté.	1 Pièce

HDC MHP 100 MC

Weidmüller Interface GmbH & Co. KG
Klingenbergstraße 26
D-32758 Detmold
Germany

Caractéristiques techniques

www.weidmueller.com

Agréments

Agréments



ROHS Conforme

UL File Number Search [Site Web UL](#)

Certificat N° (cURus) E92202

Dimensions et poids

Profondeur	34 mm	Profondeur (pouces)	1.3386 inch
Hauteur	50.4 mm	Hauteur (pouces)	1.9842 inch
Largeur	21.85 mm	Largeur (pouces)	0.8602 inch
Poids net	12.94 g		

Températures

Température limite -40 °C ... 125 °C

Conformité environnementale du produit

Statut de conformité RoHS	Conforme sans exemption
REACH SVHC	Potassium perfluorobutane sulfonate 29420-49-3
SCIP	1609748e-c278-4c9b-b3d1-e6215d2988cd

Caractéristiques du raccordement PE

Type de raccordement PE Raccordement vissé par cadre support

Classifications

ETIM 8.0	EC000438	ETIM 9.0	EC000438
ETIM 10.0	EC000438	ECLASS 14.0	27-44-02-17
ECLASS 15.0	27-44-02-17		

Caractéristiques générales

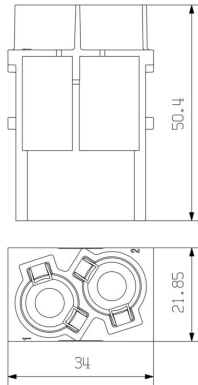
Nombre de pôles	2
Classe d'inflammabilité selon UL 94	V-0
Résistance d'isolation	1012 Ω
Cycles d'enfichage	≥ 500
Type	Mâle
Catégorie de surtension	III
Degré de pollution	3
Matériau de base	Renforcé à la fibre de verre, au polycarbonate
Série	ModuPlug
Tension nominale (DIN EN 61984)	1000 V
RTension nominale selon UL/CSA	600 V
Tension de choc nominale (DIN EN 61984)	8 kV
Courant nominal (DIN EN 61984)	100 A
Courant nominal (UR)	Section de raccordement du conducteur AWG AWG 2 Courant nominal 164 A
Courant nominal (cUR)	Section de raccordement du conducteur AWG AWG 4

HDC MHP 100 MC

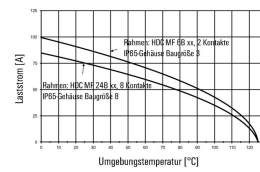
Weidmüller Interface GmbH & Co. KG
 Klingenbergstraße 26
 D-32758 Detmold
 Germany

Dessins

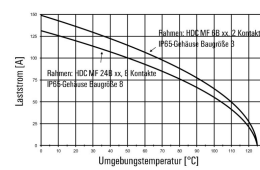
www.weidmueller.com



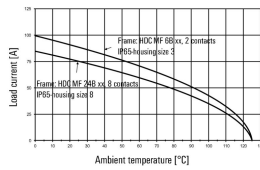
**HDC-MHP100-Module im IP65-Gehäuse,
 Leiter H07V-K10:**



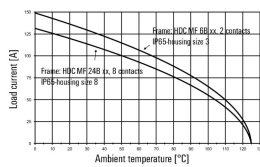
**HDC-MHP100-Module im IP65-Gehäuse,
 Leiter H07V-K35:**



**HDC-MHP100-modules in the IP65-housing,
 Conductor H07V-K10:**



**HDC-MHP100-modules in the IP65-housing,
 Conductor H07V-K35:**



HDC MHP 100 MC

Weidmüller Interface GmbH & Co. KG
 Klingenbergstraße 26
 D-32758 Detmold
 Germany

www.weidmueller.com

Accessoires

Contacts à sertir 100 A

Le sertissage est une liaison électrique sûre et fiable entre le conducteur et le contact. Une connexion sertie idéale est étanche aux gaz et insensible à la corrosion.



Informations générales de commande

Type	HDC MHP100 M 10	Version
Référence	1435750000	Mâle, argent, 10 - 10 mm ²
GTIN (EAN)	4050118240566	
Qté.	10 ST	
Type	HDC MHP100 M 16	Version
Référence	1435760000	Mâle, argent, 16 - 16 mm ²
GTIN (EAN)	4050118240689	
Qté.	10 ST	
Type	HDC MHP100 M 25	Version
Référence	1435770000	Mâle, argent, 25 - 25 mm ²
GTIN (EAN)	4050118240573	
Qté.	10 ST	
Type	HDC MHP100 M 35	Version
Référence	1435780000	Mâle, argent, 35 - 35 mm ²
GTIN (EAN)	4050118240672	
Qté.	10 ST	

Divers



En plus des connecteurs industriels étanches, RockStar® inclut des accessoires pratiques et de sécurité, facilitant le câblage de vos installations ; comprenant systèmes de codage, étriers de blindage, plaques de protection et joints de remplacement.

Informations générales de commande

Type	HDC MHP100 REMOVAL TOOL	Version
Référence	1480380000	ModuPlug, Outil de démontage des contacts
GTIN (EAN)	4050118288933	
Qté.	1 ST	

HDC MHP 100 MC

Weidmüller Interface GmbH & Co. KG
Klingenbergstraße 26
D-32758 Detmold
Germany

Pièces opposées

www.weidmueller.com

Modules électriques



Souple

Les quatre tailles de modules permettent des solutions de branchement individuelles qui gagnent une place considérable. Le plus petit pas se traduit en outre par une conception optimisée.

Informations générales de commande

Type	HDC MHP 100 FC	Version
Référence	1429080000	Module d'alimentation, 1000 V, 100 A, Nombre de pôles: 2,
GTIN (EAN)	4050118233513	Raccordement à sertir, Femelle, Emplacements d'enfichage
Qté.	1 ST	nécessaires: 1.5