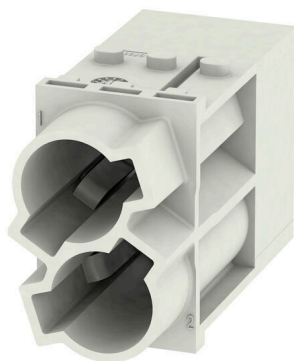


**HDC MHP 100 MC****Weidmüller Interface GmbH & Co. KG**

Klingenbergstraße 26

D-32758 Detmold

Germany

[www.weidmueller.com](http://www.weidmueller.com)**Souple**

Les quatre tailles de modules permettent des solutions de branchement individuelles qui gagnent une place considérable. Le plus petit pas se traduit en outre par une conception optimisée.

**Informations générales de commande**

Version	Module d'alimentation, 1000 V, 100 A, Nombre de pôles: 2, Raccordement à sertir, Mâle, Emplacements d'enchâssage nécessaires: 1.5
Référence	<a href="#">1429060000</a>
Type	HDC MHP 100 MC
GTIN (EAN)	4050118233292
Qté.	1 Pièce

## HDC MHP 100 MC

**Weidmüller Interface GmbH & Co. KG**  
 Klingenbergstraße 26  
 D-32758 Detmold  
 Germany

www.weidmueller.com

## Technical data

## Agréments

Agréments



ROHS	Conforme
UL File Number Search	<a href="#">Site Web UL</a>
Certificat N° (cURus)	E92202

## Dimensions et poids

Profondeur	34 mm	Profondeur (pouces)	1.3386 inch
Hauteur	50.4 mm	Hauteur (pouces)	1.9842 inch
Largeur	21.85 mm	Largeur (pouces)	0.8602 inch
Poids net	12.94 g		

## Températures

Température limite	-40 °C ... 125 °C
--------------------	-------------------

## Conformité environnementale du produit

Statut de conformité RoHS	Conforme sans exemption
REACH SVHC	Potassium perfluorobutane sulfonate 29420-49-3
SCIP	1609748e-c278-4c9b-b3d1-e6215d2988cd

## Caractéristiques du raccordement PE

Type de raccordement PE	Raccordement vissé par cadre support
-------------------------	--------------------------------------

## Classifications

ETIM 8.0	EC000438	ETIM 9.0	EC000438
ETIM 10.0	EC000438	ECLASS 14.0	27-44-02-17
ECLASS 15.0	27-44-02-17		

## Caractéristiques générales

Nombre de pôles	2
Classe d'inflammabilité selon UL 94	V-0
Résistance d'isolation	1012 Ω
Cycles d'enfichage	≥ 500
Type	Mâle
Catégorie de surtension	III
Degré de pollution	3
Matériau de base	Renforcé à la fibre de verre, au polycarbonate
Série	ModuPlug
Tension nominale (DIN EN 61984)	1000 V
RTension nominale selon UL/CSA	600 V
Tension de choc nominale (DIN EN 61984)	8 kV
Courant nominal (DIN EN 61984)	100 A
Courant nominal (UR)	Section de raccordement du conducteur AWG AWG 2
	Courant nominal 164 A
Courant nominal (cUR)	Section de raccordement du conducteur AWG AWG 4

**HDC MHP 100 MC****Weidmüller Interface GmbH & Co. KG**

Klingenbergstraße 26

D-32758 Detmold

Germany

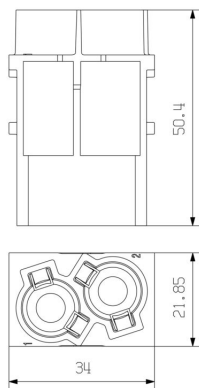
[www.weidmueller.com](http://www.weidmueller.com)**Technical data**

Courant nominal	114 A
Section de raccordement du conducteur AWG	AWG 6
Courant nominal	99 A
Section de raccordement du conducteur AWG	AWG 8
Courant nominal	73 A

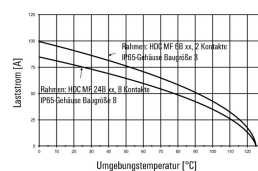
Emplacements d'enfichage nécessaires 1.5

**Version**

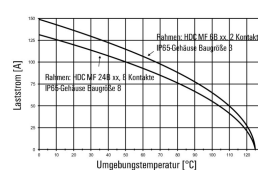
Type de raccordement	Raccordement à sertir	Section de raccordement du conducteur, 35 mm <sup>2</sup> max.
Section de raccordement du conducteur, 10 mm <sup>2</sup> min.		



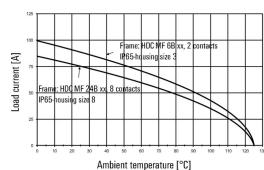
**HDC-MHP100-Module im IP65-Gehäuse,  
Leiter H07V-K10:**



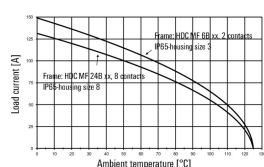
**HDC-MHP100-Module im IP65-Gehäuse,  
Leiter H07V-K35:**



**HDC-MHP100-modules in the IP65-housing,  
Conductor H07V-K10:**



**HDC-MHP100-modules in the IP65-housing,  
Conductor H07V-K35:**



## HDC MHP 100 MC

Weidmüller Interface GmbH &amp; Co. KG

Klingenbergstraße 26

D-32758 Detmold

Germany

www.weidmueller.com

## Accessories

## Contacts à sertir 100 A



Le sertissage est une liaison électrique sûre et fiable entre le conducteur et le contact. Une connexion sertie idéale est étanche aux gaz et insensible à la corrosion.

## Informations générales de commande

Type	HDC MHP100 M 10	Version
Référence	<a href="#">1435750000</a>	Mâle, argent, 10 - 10 mm <sup>2</sup>
GTIN (EAN)	4050118240566	
Qté.	10 ST	
Type	HDC MHP100 M 16	Version
Référence	<a href="#">1435760000</a>	Mâle, argent, 16 - 16 mm <sup>2</sup>
GTIN (EAN)	4050118240689	
Qté.	10 ST	
Type	HDC MHP100 M 25	Version
Référence	<a href="#">1435770000</a>	Mâle, argent, 25 - 25 mm <sup>2</sup>
GTIN (EAN)	4050118240573	
Qté.	10 ST	
Type	HDC MHP100 M 35	Version
Référence	<a href="#">1435780000</a>	Mâle, argent, 35 - 35 mm <sup>2</sup>
GTIN (EAN)	4050118240672	
Qté.	10 ST	

## Divers



En plus des connecteurs industriels étanches, RockStar® inclut des accessoires pratiques et de sécurité, facilitant le câblage de vos installation ; comprenant systèmes de codage, étriers de blindage, plaques de protection et joints de remplacement.

## Informations générales de commande

Type	HDC MHP100 REMOVAL TOOL	Version
Référence	<a href="#">1480380000</a>	ModuPlug, Outil de démontage des contacts
GTIN (EAN)	4050118288933	
Qté.	1 ST	

**HDC MHP 100 MC****Weidmüller Interface GmbH & Co. KG**

Klingenbergstraße 26

D-32758 Detmold

Germany

[www.weidmueller.com](http://www.weidmueller.com)**Counterpart****Modules électriques****Souple**

Les quatre tailles de modules permettent des solutions de branchement individuelles qui gagnent une place considérable. Le plus petit pas se traduit en outre par une conception optimisée.

**Informations générales de commande**

Type	HDC MHP 100 FC	Version
Référence	<a href="#">1429080000</a>	Module d'alimentation, 1000 V, 100 A, Nombre de pôles: 2,
GTIN (EAN)	4050118233513	Raccordement à sertir, Femelle, Emplacements d'enfichage
Qté.	1 ST	nécessaires: 1.5