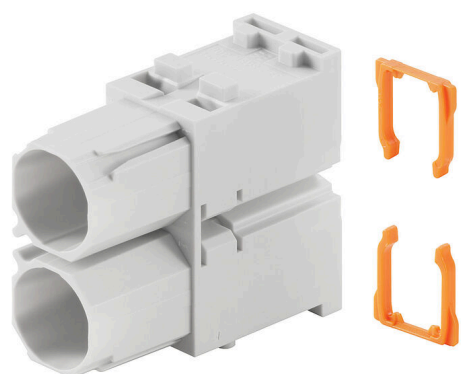


## HDC MBUS 2 FC

**Weidmüller Interface GmbH & Co. KG**  
Klingenbergstraße 26  
D-32758 Detmold  
Germany

www.weidmueller.com



### Souple

Les quatre tailles de modules permettent des solutions de branchement individuelles qui gagnent une place considérable. Le plus petit pas se traduit en outre par une conception optimisée.

### Informations générales de commande

Version	Module de données, 0 V, 0 A, Nombre de pôles: 2, Raccordement à sertir, Femelle, Emplacements d'enfichage nécessaires: 1
Référence	<a href="#">1429020000</a>
Type	HDC MBUS 2 FC
GTIN (EAN)	4050118233506
Qté.	1 Pièce

## HDC MBUS 2 FC

**Weidmüller Interface GmbH & Co. KG**  
 Klingenbergstraße 26  
 D-32758 Detmold  
 Germany

www.weidmueller.com

## Caractéristiques techniques

## Agréments

Agréments



ROHS Conforme

## Dimensions et poids

Profondeur	34 mm	Profondeur (pouces)	1.3386 inch
Hauteur	41.2 mm	Hauteur (pouces)	1.622 inch
Largeur	14.5 mm	Largeur (pouces)	0.5709 inch
Poids net	6.71 g		

## Températures

Température limite -40 °C ... 125 °C

## Conformité environnementale du produit

Statut de conformité RoHS	Conforme sans exemption
REACH SVHC	Potassium perfluorobutane sulfonate 29420-49-3
SCIP	1609748e-c278-4c9b-b3d1-e6215d2988cd

## Caractéristiques du raccordement PE

Type de raccordement PE Raccordement vissé par cadre support

## Classifications

ETIM 8.0	EC000438	ETIM 9.0	EC000438
ETIM 10.0	EC000438	ECLASS 14.0	27-44-02-18
ECLASS 15.0	27-44-02-18		

## Caractéristiques générales

Nombre de pôles	2	Classe d'inflammabilité selon UL 94	V-0
Résistance d'isolation	1012 Ω	Cycles d'enfichage	≥ 500
Type	Femelle	Catégorie de surtension	III
Degré de pollution	3	Matériau de base	Renforcé à la fibre de verre, au polycarbonate
Série	ModuPlug	Tension nominale (DIN EN 61984)	0 V
Tension de choc nominale (DIN EN 61984)	0 kV	Courant nominal (DIN EN 61984)	0 A
Emplacements d'enfichage nécessaires	1		

## Version

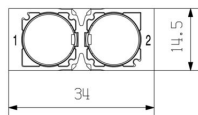
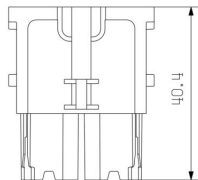
Type de raccordement Raccordement à sertir

**HDC MBUS 2 FC**

**Weidmüller Interface GmbH & Co. KG**  
Klingenbergstraße 26  
D-32758 Detmold  
Germany

**Dessins**

[www.weidmueller.com](http://www.weidmueller.com)



## HDC MBUS 2 FC

**Weidmüller Interface GmbH & Co. KG**  
 Klingenbergstraße 26  
 D-32758 Detmold  
 Germany

## Accessoires

www.weidmueller.com

## Utilisation des données



Gamme complète pour le câblage de données flexible sur site : des outils passionnés aux connecteurs codés Cat.#5 D et Cat.#6 X, ainsi que pour les étuis de blindage robustes. Ces composants permettent des raccordements de données fiables et confectionnés sur le terrain, ce qui est idéal pour les applications industrielles, un montage rapide et une flexibilité maximale.

## Informations générales de commande

Type	HDC MBUS8 X6A MC	Version
Référence	<a href="#">2427900000</a>	Insert
GTIN (EAN)	4050118436976	
Qté.	2 ST	
Type	HDC MBUS8 X6A FC	Version
Référence	<a href="#">2427910000</a>	Insert
GTIN (EAN)	4050118437102	
Qté.	2 ST	
Type	HDC MBUS4 D5E MC	Version
Référence	<a href="#">2427920000</a>	Accessories
GTIN (EAN)	4050118437119	
Qté.	2 ST	
Type	HDC MBUS4 D5E FC	Version
Référence	<a href="#">2427930000</a>	Accessories
GTIN (EAN)	4050118437010	
Qté.	2 ST	

## Divers



En plus des connecteurs industriels étanches, RockStar® inclut des accessoires pratiques et de sécurité, facilitant le câblage de vos installation ; comprenant systèmes de codage, étriers de blindage, plaques de protection et joints de remplacement.

## Informations générales de commande

Type	HDC MBUS 2 MCLIP	Version
Référence	<a href="#">1989290000</a>	Fixing clip
GTIN (EAN)	4050118373745	
Qté.	2 ST	
Type	HDC MBUS 2 PCLIP	Version
Référence	<a href="#">1989300000</a>	Fixing clip
GTIN (EAN)	4050118373752	
Qté.	10 ST	

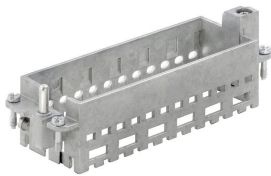
## HDC MBUS 2 FC

**Weidmüller Interface GmbH & Co. KG**  
 Klingenbergstraße 26  
 D-32758 Detmold  
 Germany

## Accessoires

www.weidmueller.com

## Norme



## Simple

Le cadre coulissant innovant dispose de deux positions d'encliquetage pour l'ouverture et la fermeture. Cela permet le montage du module simple et sans outils.

## Informations générales de commande

Type	HDC MF 24B AF	Version
Référence	<a href="#">1429050000</a>	Frame
GTIN (EAN)	4050118233285	
Qté.	1 ST	
Type	HDC MF 24B FA	Version
Référence	<a href="#">1429070000</a>	Frame
GTIN (EAN)	4050118233520	
Qté.	1 ST	
Type	HDC MF 16B AD	Version
Référence	<a href="#">1429010000</a>	Frame
GTIN (EAN)	4050118233315	
Qté.	1 ST	
Type	HDC MF 16B DA	Version
Référence	<a href="#">1429030000</a>	Frame
GTIN (EAN)	4050118233407	
Qté.	1 ST	
Type	HDC MF 10B AC	Version
Référence	<a href="#">1428960000</a>	Frame
GTIN (EAN)	4050118233223	
Qté.	1 ST	
Type	HDC MF 10B CA	Version
Référence	<a href="#">1428980000</a>	Frame
GTIN (EAN)	4050118233278	
Qté.	1 ST	
Type	HDC MF 6B AB	Version
Référence	<a href="#">1428920000</a>	Frame
GTIN (EAN)	4050118233414	
Qté.	1 ST	
Type	HDC MF 6B BA	Version
Référence	<a href="#">1428940000</a>	Frame
GTIN (EAN)	4050118233353	
Qté.	1 ST	

## HDC MBUS 2 FC

**Weidmüller Interface GmbH & Co. KG**  
 Klingenbergstraße 26  
 D-32758 Detmold  
 Germany

## Accessoires

www.weidmueller.com

## Avec longue goupille



## Simple

Le cadre coulissant innovant dispose de deux positions d'encliquetage pour l'ouverture et la fermeture. Cela permet le montage du module simple et sans outils.

## Informations générales de commande

Type	HDC MFGL 16B AD	Version
Référence	<a href="#">2737010000</a>	Frame
GTIN (EAN)	4050118823066	
Qté.	1 ST	
Type	HDC MFGL 16B DA	Version
Référence	<a href="#">2737020000</a>	Frame
GTIN (EAN)	4050118823073	
Qté.	1 ST	
Type	HDC MFGL 24B AF	Version
Référence	<a href="#">2737030000</a>	Frame
GTIN (EAN)	4050118823080	
Qté.	1 ST	
Type	HDC MFGL 24B FA	Version
Référence	<a href="#">2737040000</a>	Frame
GTIN (EAN)	4050118823097	
Qté.	1 ST	
Type	HDC MFGL 10B AC	Version
Référence	<a href="#">2736990000</a>	Frame
GTIN (EAN)	4050118823042	
Qté.	1 ST	
Type	HDC MFGL 10B CA	Version
Référence	<a href="#">2737000000</a>	Frame
GTIN (EAN)	4050118823059	
Qté.	1 ST	
Type	HDC MFGL 6B AB	Version
Référence	<a href="#">2736970000</a>	Frame
GTIN (EAN)	4050118823035	
Qté.	1 ST	
Type	HDC MFGL 6B BA	Version
Référence	<a href="#">2736980000</a>	Frame
GTIN (EAN)	4050118822908	
Qté.	1 ST	

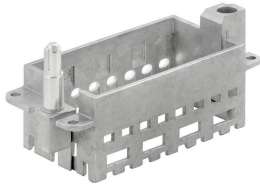
## HDC MBUS 2 FC

**Weidmüller Interface GmbH & Co. KG**  
 Klingenbergstraße 26  
 D-32758 Detmold  
 Germany

## Accessoires

www.weidmueller.com

## Avec petit repère



## Simple

Le cadre coulissant innovant dispose de deux positions d'encliquetage pour l'ouverture et la fermeture. Cela permet le montage du module simple et sans outils.

## Informations générales de commande

Type	HDC MFGS 16B AD	Version
Référence	<a href="#">2736930000</a>	Frame
GTIN (EAN)	4050118822298	
Qté.	1 ST	
Type	HDC MFGS 16B DA	Version
Référence	<a href="#">2736940000</a>	Frame
GTIN (EAN)	4050118823004	
Qté.	1 ST	
Type	HDC MFGS 24B AF	Version
Référence	<a href="#">2736950000</a>	Frame
GTIN (EAN)	4050118823011	
Qté.	1 ST	
Type	HDC MFGS 24B FA	Version
Référence	<a href="#">2736960000</a>	Frame
GTIN (EAN)	4050118823028	
Qté.	1 ST	
Type	HDC MFGS 10B AC	Version
Référence	<a href="#">2736910000</a>	Frame
GTIN (EAN)	4050118822274	
Qté.	1 ST	
Type	HDC MFGS 10B CA	Version
Référence	<a href="#">2736920000</a>	Frame
GTIN (EAN)	4050118822281	
Qté.	1 ST	
Type	HDC MFGS 6B AB	Version
Référence	<a href="#">2736890000</a>	Frame
GTIN (EAN)	4050118822250	
Qté.	1 ST	
Type	HDC MFGS 6B BA	Version
Référence	<a href="#">2736900000</a>	Frame
GTIN (EAN)	4050118822267	
Qté.	1 ST	

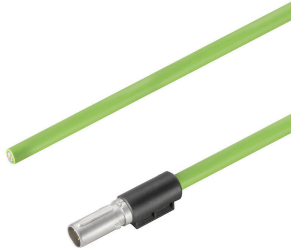
## HDC MBUS 2 FC

**Weidmüller Interface GmbH & Co. KG**  
 Klingenbergstraße 26  
 D-32758 Detmold  
 Germany

www.weidmueller.com

## Accessoires

### Mâle / extrémité libre



#### Compact

Le module de bus à deux pôles accueille des supports de données mégabit et gigabit et permet la transmission de deux lignes au sein d'un seul module. Il est très polyvalent - adapté pour les câbles ferroviaires, les câbles industriels, les applications de chaînes porte-câbles, Profibus et les connecteurs de données d'assemblage de terrain.

### Informations générales de commande

Type	HDC XX5E01 MOXXXXX-0100	Version
Référence	<a href="#">2003890100</a>	Data use
GTIN (EAN)	4050118464481	
Qté.	1 ST	
Type	HDC XX5E02 MOXXXXX-0100	Version
Référence	<a href="#">2003900100</a>	
GTIN (EAN)	4050118523102	
Qté.	1 ST	

### Mâle / mâle



Câbles de données robustes conçus pour être utilisés dans les applications ferroviaires. Les variantes codées Cat 6 X et Cat 5 D fournissent une transmission de données fiable et résistante à l'influence des interférences pour les milieux embarqués et au sol exigeants. Idéal pour les applications soumises à des contraintes mécaniques élevées et pour assurer une puissance constante dans des conditions difficiles.

### Informations générales de commande

Type	HDC XX5E02 MMSXXXX-0100	Version
Référence	<a href="#">2659960100</a>	
GTIN (EAN)	4050118673784	
Qté.	1 ST	

### Mâle / mâle M12



Câbles de données robustes conçus pour être utilisés dans les applications ferroviaires. Les variantes codées Cat 6 X et Cat 5 D fournissent une transmission de données fiable et résistante à l'influence des interférences pour les milieux embarqués et au sol exigeants. Idéal pour les applications soumises à des contraintes mécaniques élevées et pour assurer une puissance constante dans des conditions difficiles.

## HDC MBUS 2 FC

**Weidmüller Interface GmbH & Co. KG**  
 Klingenbergstraße 26  
 D-32758 Detmold  
 Germany

www.weidmueller.com

## Accessoires

### Informations générales de commande

Type	HDC XX5E02 MMSM12D-0100	Version	
Référence	<a href="#">2503750100</a>		
GTIN (EAN)	4050118523553		
Qté.	1 ST		

### Mâle / mâle RJ45



Câbles de données robustes conçus pour être utilisés dans les applications ferroviaires. Les variantes codées Cat 6 X et Cat 5 D fournissent une transmission de données fiable et résistante à l'influence des interférences pour les milieux embarqués et au sol exigeants. Idéal pour les applications soumises à des contraintes mécaniques élevées et pour assurer une puissance constante dans des conditions difficiles.

### Informations générales de commande

Type	HDC XX5E02 MMSRJ45-0100	Version	
Référence	<a href="#">2503710100</a>		
GTIN (EAN)	4050118523454		
Qté.	1 ST		

### Mâle / femelle



Câbles de données robustes conçus pour être utilisés dans les applications ferroviaires. Les variantes codées Cat 6 X et Cat 5 D fournissent une transmission de données fiable et résistante à l'influence des interférences pour les milieux embarqués et au sol exigeants. Idéal pour les applications soumises à des contraintes mécaniques élevées et pour assurer une puissance constante dans des conditions difficiles.

### Informations générales de commande

Type	HDC XX5E02 MFSXXX-0100	Version	
Référence	<a href="#">2503790100</a>		
GTIN (EAN)	4050118523256		
Qté.	1 ST		

## HDC MBUS 2 FC

**Weidmüller Interface GmbH & Co. KG**  
 Klingenbergstraße 26  
 D-32758 Detmold  
 Germany

[www.weidmueller.com](http://www.weidmueller.com)

## Accessoires

## Mâle / femelle M12

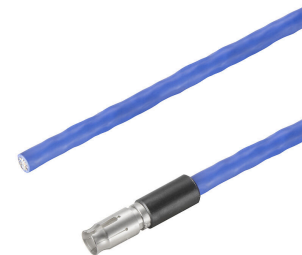


Câbles de données robustes conçus pour être utilisés dans les applications ferroviaires. Les variantes codées Cat 6 X et Cat 5 D fournissent une transmission de données fiable et résistante à l'influence des interférences pour les milieux embarqués et au sol exigeants. Idéal pour les applications soumises à des contraintes mécaniques élevées et pour assurer une puissance constante dans des conditions difficiles.

## Informations générales de commande

Type	HDC XX5E02 MFSM12D-0100	Version
Référence	<a href="#">2503700100</a>	
GTIN (EAN)	4050118523652	
Qté.	1 ST	

## Femelle / extrémité libre



Câbles de données robustes conçus pour être utilisés dans les applications ferroviaires. Les variantes codées Cat 6 X et Cat 5 D fournissent une transmission de données fiable et résistante à l'influence des interférences pour les milieux embarqués et au sol exigeants. Idéal pour les applications soumises à des contraintes mécaniques élevées et pour assurer une puissance constante dans des conditions difficiles.

## Informations générales de commande

Type	HDC XX5E02 FOXXXXX-0100	Version
Référence	<a href="#">2003930100</a>	
GTIN (EAN)	4050118522952	
Qté.	1 ST	

## Femelle / mâle M12



Câbles de données robustes conçus pour être utilisés dans les applications ferroviaires. Les variantes codées Cat 6 X et Cat 5 D fournissent une transmission de données fiable et résistante à l'influence des interférences pour les milieux embarqués et au sol exigeants. Idéal pour les applications soumises à des contraintes mécaniques élevées et pour assurer une puissance constante dans des conditions difficiles.

## Informations générales de commande

Type	HDC XX5E02 FMSM12D-0100	Version
Référence	<a href="#">2503760100</a>	
GTIN (EAN)	4050118523508	
Qté.	1 ST	

## HDC MBUS 2 FC

**Weidmüller Interface GmbH & Co. KG**  
 Klingenbergstraße 26  
 D-32758 Detmold  
 Germany

www.weidmueller.com

## Accessoires

### Femelle / mâle RJ45



Câbles de données robustes conçus pour être utilisés dans les applications ferroviaires. Les variantes codées Cat 6 X et Cat 5 D fournissent une transmission de données fiable et résistante à l'influence des interférences pour les milieux embarqués et au sol exigeants. Idéal pour les applications soumises à des contraintes mécaniques élevées et pour assurer une puissance constante dans des conditions difficiles.

### Informations générales de commande

Type	HDC XX5E02 FMSRJ45-0100	Version
Référence	<a href="#">2503720100</a>	
GTIN (EAN)	4050118523409	
Qté.	1 ST	

### Femelle / femelle M12



Câbles de données robustes conçus pour être utilisés dans les applications ferroviaires. Les variantes codées Cat 6 X et Cat 5 D fournissent une transmission de données fiable et résistante à l'influence des interférences pour les milieux embarqués et au sol exigeants. Idéal pour les applications soumises à des contraintes mécaniques élevées et pour assurer une puissance constante dans des conditions difficiles.

### Informations générales de commande

Type	HDC XX5E02 FFSM12D-0100	Version
Référence	<a href="#">2503810100</a>	
GTIN (EAN)	4050118523607	
Qté.	1 ST	

### Mâle / extrémité libre



Câbles de données robustes conçus pour être utilisés dans les applications ferroviaires. Les variantes codées Cat 6 X et Cat 5 D fournissent une transmission de données fiable et résistante à l'influence des interférences pour les milieux embarqués et au sol exigeants. Idéal pour les applications soumises à des contraintes mécaniques élevées et pour assurer une puissance constante dans des conditions difficiles.

### Informations générales de commande

Type	HDC XX6A01 MOXXXXX-0100	Version
Référence	<a href="#">2003820100</a>	Data use
GTIN (EAN)	4050118464504	
Qté.	1 ST	

## HDC MBUS 2 FC

**Weidmüller Interface GmbH & Co. KG**  
Klingenbergstraße 26  
D-32758 Detmold  
Germany

www.weidmueller.com

## Accessoires

### Mâle / mâle M12



Câbles de données robustes conçus pour être utilisés dans les applications ferroviaires. Les variantes codées Cat 6 X et Cat 5 D fournissent une transmission de données fiable et résistante à l'influence des interférences pour les milieux embarqués et au sol exigeants. Idéal pour les applications soumises à des contraintes mécaniques élevées et pour assurer une puissance constante dans des conditions difficiles.

### Informations générales de commande

Type	HDC XX6A01	Version
	MMSM12X-0100	
Référence	<a href="#">2451130100</a>	
GTIN (EAN)	4050118485684	
Qté.	1 ST	

### Mâle / mâle RJ45



Câbles de données robustes conçus pour être utilisés dans les applications ferroviaires. Les variantes codées Cat 6 X et Cat 5 D fournissent une transmission de données fiable et résistante à l'influence des interférences pour les milieux embarqués et au sol exigeants. Idéal pour les applications soumises à des contraintes mécaniques élevées et pour assurer une puissance constante dans des conditions difficiles.

### Informations générales de commande

Type	HDC XX6A01 MMSRJ45-0100	Version
Référence	<a href="#">2451090100</a>	
GTIN (EAN)	4050118468502	
Qté.	1 ST	

### Mâle / femelle



Câbles de données robustes conçus pour être utilisés dans les applications ferroviaires. Les variantes codées Cat 6 X et Cat 5 D fournissent une transmission de données fiable et résistante à l'influence des interférences pour les milieux embarqués et au sol exigeants. Idéal pour les applications soumises à des contraintes mécaniques élevées et pour assurer une puissance constante dans des conditions difficiles.

## HDC MBUS 2 FC

**Weidmüller Interface GmbH & Co. KG**  
 Klingenbergstraße 26  
 D-32758 Detmold  
 Germany

www.weidmueller.com

## Accessoires

### Informations générales de commande

Type	HDC XX6A01 MFSXXXX-0100	Version
Référence	<a href="#">2453540100</a>	Data use
GTIN (EAN)	4050118467529	
Qté.	1 ST	

### Mâle / femelle M12



Câbles de données robustes conçus pour être utilisés dans les applications ferroviaires. Les variantes codées Cat 6 X et Cat 5 D fournissent une transmission de données fiable et résistante à l'influence des interférences pour les milieux embarqués et au sol exigeants. Idéal pour les applications soumises à des contraintes mécaniques élevées et pour assurer une puissance constante dans des conditions difficiles.

### Informations générales de commande

Type	HDC XX6A01 MFSM12X-0100	Version
Référence	<a href="#">2450440100</a>	Data use
GTIN (EAN)	4050118464528	
Qté.	1 ST	

### Femelle / extrémité libre



Câbles de données robustes conçus pour être utilisés dans les applications ferroviaires. Les variantes codées Cat 6 X et Cat 5 D fournissent une transmission de données fiable et résistante à l'influence des interférences pour les milieux embarqués et au sol exigeants. Idéal pour les applications soumises à des contraintes mécaniques élevées et pour assurer une puissance constante dans des conditions difficiles.

### Informations générales de commande

Type	HDC XX6A01 FOXXXXX-0100	Version
Référence	<a href="#">2003850100</a>	Data use
GTIN (EAN)	4050118464498	
Qté.	1 ST	

## HDC MBUS 2 FC

**Weidmüller Interface GmbH & Co. KG**  
 Klingenbergstraße 26  
 D-32758 Detmold  
 Germany

www.weidmueller.com

## Accessoires

### Femelle / mâle M12



Câbles de données robustes conçus pour être utilisés dans les applications ferroviaires. Les variantes codées Cat 6 X et Cat 5 D fournissent une transmission de données fiable et résistante à l'influence des interférences pour les milieux embarqués et au sol exigeants. Idéal pour les applications soumises à des contraintes mécaniques élevées et pour assurer une puissance constante dans des conditions difficiles.

### Informations générales de commande

Type	HDC XX6A01 FMSM12X-0100	Version
Référence	<a href="#">2451140100</a>	
GTIN (EAN)	4050118485677	
Qté.	1 ST	

### Femelle / mâle RJ45



Câbles de données robustes conçus pour être utilisés dans les applications ferroviaires. Les variantes codées Cat 6 X et Cat 5 D fournissent une transmission de données fiable et résistante à l'influence des interférences pour les milieux embarqués et au sol exigeants. Idéal pour les applications soumises à des contraintes mécaniques élevées et pour assurer une puissance constante dans des conditions difficiles.

### Informations générales de commande

Type	HDC XX6A01 FMSRJ45-0100	Version
Référence	<a href="#">2451100100</a>	
GTIN (EAN)	4050118468519	
Qté.	1 ST	

### Femelle / femelle M12



Câbles de données robustes conçus pour être utilisés dans les applications ferroviaires. Les variantes codées Cat 6 X et Cat 5 D fournissent une transmission de données fiable et résistante à l'influence des interférences pour les milieux embarqués et au sol exigeants. Idéal pour les applications soumises à des contraintes mécaniques élevées et pour assurer une puissance constante dans des conditions difficiles.

### Informations générales de commande

Type	HDC XX6A01 FFSM12X-0100	Version
Référence	<a href="#">2503550100</a>	
GTIN (EAN)	4050118520996	
Qté.	1 ST	

## HDC MBUS 2 FC

**Weidmüller Interface GmbH & Co. KG**  
 Klingenbergstraße 26  
 D-32758 Detmold  
 Germany

[www.weidmueller.com](http://www.weidmueller.com)

## Accessoires

### broche/broche



Câbles de données robustes conçus pour être utilisés dans les applications ferroviaires. Les variantes codées Cat 6 X et Cat 5 D fournissent une transmission de données fiable et résistante à l'influence des interférences pour les milieux embarqués et au sol exigeants. Idéal pour les applications soumises à des contraintes mécaniques élevées et pour assurer une puissance constante dans des conditions difficiles.

### Informations générales de commande

Type	HDC XX6A01 MMSXXX-0100 Version
Référence	<a href="#">2659970100</a>
GTIN (EAN)	4050118673630
Qté.	1 ST

### Mâle / mâle M12



#### Compact

Le module de bus à deux pôles accueille des supports de données mégabit et gigabit et permet la transmission de deux lignes au sein d'un seul module. Il est très polyvalent - adapté pour les câbles ferroviaires, les câbles industriels, les applications de chaînes porte-câbles, Profibus et les connecteurs de données d'assemblage de terrain.

### Informations générales de commande

Type	HDC XX5E01	Version
	MMSM12D-0100	
Référence	<a href="#">2451110100</a>	
GTIN (EAN)	4050118485660	
Qté.	1 ST	

### Mâle / mâle RJ45



#### Compact

Le module de bus à deux pôles accueille des supports de données mégabit et gigabit et permet la transmission de deux lignes au sein d'un seul module. Il est très polyvalent - adapté pour les câbles ferroviaires, les câbles industriels, les applications de chaînes porte-câbles, Profibus et les connecteurs de données d'assemblage de terrain.

## HDC MBUS 2 FC

**Weidmüller Interface GmbH & Co. KG**  
 Klingenbergstraße 26  
 D-32758 Detmold  
 Germany

www.weidmueller.com

## Accessoires

### Informations générales de commande

Type	HDC XX5E01 MMSRJ45-0100	Version
Référence	<a href="#">2450490100</a>	
GTIN (EAN)	4050118467987	
Qté.	1 ST	

### Mâle / femelle



#### Compact

Le module de bus à deux pôles accueille des supports de données mégabit et gigabit et permet la transmission de deux lignes au sein d'un seul module. Il est très polyvalent - adapté pour les câbles ferroviaires, les câbles industriels, les applications de chaînes porte-câbles, Profibus et les connecteurs de données d'assemblage de terrain.

### Informations générales de commande

Type	HDC XX5E01 MFSXXXX-0100	Version
Référence	<a href="#">2453550100</a>	Data use
GTIN (EAN)	4050118467284	
Qté.	1 ST	

### Mâle / femelle M12



#### Compact

Le module de bus à deux pôles accueille des supports de données mégabit et gigabit et permet la transmission de deux lignes au sein d'un seul module. Il est très polyvalent - adapté pour les câbles ferroviaires, les câbles industriels, les applications de chaînes porte-câbles, Profibus et les connecteurs de données d'assemblage de terrain.

### Informations générales de commande

Type	HDC XX5E01 MFSM12D-0100	Version
Référence	<a href="#">2450450100</a>	Data use
GTIN (EAN)	4050118465242	
Qté.	1 ST	

## HDC MBUS 2 FC

**Weidmüller Interface GmbH & Co. KG**  
Klingenbergstraße 26  
D-32758 Detmold  
Germany

www.weidmueller.com

## Accessoires

### Femelle / extrémité libre



#### Compact

Le module de bus à deux pôles accueille des supports de données mégabit et gigabit et permet la transmission de deux lignes au sein d'un seul module. Il est très polyvalent - adapté pour les câbles ferroviaires, les câbles industriels, les applications de chaînes porte-câbles, Profibus et les connecteurs de données d'assemblage de terrain.

### Informations générales de commande

Type	HDC XX5E01 FOXXXX-0100	Version	
Référence	<a href="#">2003920100</a>	Data use	
GTIN (EAN)	4050118464450		
Qté.	1 ST		

### Femelle / mâle M12



#### Compact

Le module de bus à deux pôles accueille des supports de données mégabit et gigabit et permet la transmission de deux lignes au sein d'un seul module. Il est très polyvalent - adapté pour les câbles ferroviaires, les câbles industriels, les applications de chaînes porte-câbles, Profibus et les connecteurs de données d'assemblage de terrain.

### Informations générales de commande

Type	HDC XX5E01 FMSM12D-0100	Version	
Référence	<a href="#">2451120100</a>		
GTIN (EAN)	4050118485653		
Qté.	1 ST		

### Femelle / mâle RJ45



#### Compact

Le module de bus à deux pôles accueille des supports de données mégabit et gigabit et permet la transmission de deux lignes au sein d'un seul module. Il est très polyvalent - adapté pour les câbles ferroviaires, les câbles industriels, les applications de chaînes porte-câbles, Profibus et les connecteurs de données d'assemblage de terrain.

### Informations générales de commande

Type	HDC XX5E01 FMSRJ45-0100	Version	
Référence	<a href="#">2451080100</a>		
GTIN (EAN)	4050118467994		
Qté.	1 ST		

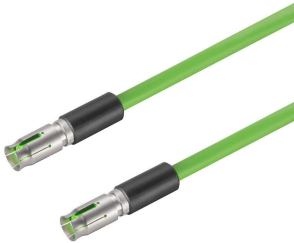
## HDC MBUS 2 FC

**Weidmüller Interface GmbH & Co. KG**  
 Klingenbergstraße 26  
 D-32758 Detmold  
 Germany

www.weidmueller.com

## Accessoires

### Femelle / femelle



#### Compact

Le module de bus à deux pôles accueille des supports de données mégabit et gigabit et permet la transmission de deux lignes au sein d'un seul module. Il est très polyvalent - adapté pour les câbles ferroviaires, les câbles industriels, les applications de chaînes porte-câbles, Profibus et les connecteurs de données d'assemblage de terrain.

### Informations générales de commande

Type	HDC XX5E01 FFSXXX-0100	Version	
Référence	<a href="#">2652760100</a>		
GTIN (EAN)	4050118660708		
Qté.	1 ST		

### Femelle / femelle M12



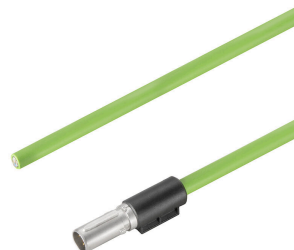
#### Compact

Le module de bus à deux pôles accueille des supports de données mégabit et gigabit et permet la transmission de deux lignes au sein d'un seul module. Il est très polyvalent - adapté pour les câbles ferroviaires, les câbles industriels, les applications de chaînes porte-câbles, Profibus et les connecteurs de données d'assemblage de terrain.

### Informations générales de commande

Type	HDC XX5E01 FFSM12D-0100	Version	
Référence	<a href="#">2503540100</a>		
GTIN (EAN)	4050118522099		
Qté.	1 ST		

### Mâle / extrémité libre



#### Compact

Le module de bus à deux pôles accueille des supports de données mégabit et gigabit et permet la transmission de deux lignes au sein d'un seul module. Il est très polyvalent - adapté pour les câbles ferroviaires, les câbles industriels, les applications de chaînes porte-câbles, Profibus et les connecteurs de données d'assemblage de terrain.

### Informations générales de commande

Type	HDC XX6A02 MOXXXXX-0100	Version	
Référence	<a href="#">2003830100</a>		
GTIN (EAN)	4050118522365		
Qté.	1 ST		

## HDC MBUS 2 FC

**Weidmüller Interface GmbH & Co. KG**  
 Klingenbergstraße 26  
 D-32758 Detmold  
 Germany

www.weidmueller.com

## Accessoires

### Mâle / mâle M12



#### Compact

Le module de bus à deux pôles accueille des supports de données mégabit et gigabit et permet la transmission de deux lignes au sein d'un seul module. Il est très polyvalent - adapté pour les câbles ferroviaires, les câbles industriels, les applications de chaînes porte-câbles, Profibus et les connecteurs de données d'assemblage de terrain.

### Informations générales de commande

Type	HDC XX6A02	Version
	MMSM12X-0100	
Référence	<a href="#">2503770100</a>	
GTIN (EAN)	4050118522815	
Qté.	1 ST	

### Mâle / mâle RJ45



#### Compact

Le module de bus à deux pôles accueille des supports de données mégabit et gigabit et permet la transmission de deux lignes au sein d'un seul module. Il est très polyvalent - adapté pour les câbles ferroviaires, les câbles industriels, les applications de chaînes porte-câbles, Profibus et les connecteurs de données d'assemblage de terrain.

### Informations générales de commande

Type	HDC XX6A02 MMSRJ45-0100	Version
Référence	<a href="#">2503730100</a>	
GTIN (EAN)	4050118522716	
Qté.	1 ST	

### Mâle / femelle



#### Compact

Le module de bus à deux pôles accueille des supports de données mégabit et gigabit et permet la transmission de deux lignes au sein d'un seul module. Il est très polyvalent - adapté pour les câbles ferroviaires, les câbles industriels, les applications de chaînes porte-câbles, Profibus et les connecteurs de données d'assemblage de terrain.

## HDC MBUS 2 FC

**Weidmüller Interface GmbH & Co. KG**  
 Klingenbergstraße 26  
 D-32758 Detmold  
 Germany

www.weidmueller.com

## Accessoires

### Informations générales de commande

Type	HDC XX6A02 MFSXXX-0100	Version
Référence	<a href="#">2503800100</a>	
GTIN (EAN)	4050118522518	
Qté.	1 ST	

### Mâle / femelle M12



#### Compact

Le module de bus à deux pôles accueille des supports de données mégabit et gigabit et permet la transmission de deux lignes au sein d'un seul module. Il est très polyvalent - adapté pour les câbles ferroviaires, les câbles industriels, les applications de chaînes porte-câbles, Profibus et les connecteurs de données d'assemblage de terrain.

### Informations générales de commande

Type	HDC XX6A02 MFSM12X-0100	Version
Référence	<a href="#">2503690100</a>	
GTIN (EAN)	4050118522914	
Qté.	1 ST	

### Femelle / extrémité libre



#### Compact

Le module de bus à deux pôles accueille des supports de données mégabit et gigabit et permet la transmission de deux lignes au sein d'un seul module. Il est très polyvalent - adapté pour les câbles ferroviaires, les câbles industriels, les applications de chaînes porte-câbles, Profibus et les connecteurs de données d'assemblage de terrain.

### Informations générales de commande

Type	HDC XX6A02 FOXXXX-0100	Version
Référence	<a href="#">2003860100</a>	
GTIN (EAN)	4050118522211	
Qté.	1 ST	

## HDC MBUS 2 FC

**Weidmüller Interface GmbH & Co. KG**  
Klingenbergstraße 26  
D-32758 Detmold  
Germany

[www.weidmueller.com](http://www.weidmueller.com)

## Accessoires

### Femelle / mâle M12



#### Compact

Le module de bus à deux pôles accueille des supports de données mégabit et gigabit et permet la transmission de deux lignes au sein d'un seul module. Il est très polyvalent - adapté pour les câbles ferroviaires, les câbles industriels, les applications de chaînes porte-câbles, Profibus et les connecteurs de données d'assemblage de terrain.

### Informations générales de commande

Type	HDC XX6A02 FMSM12X-0100	Version
Référence	<a href="#">2503780100</a>	
GTIN (EAN)	4050118522761	
Qté.	1 ST	

### Femelle / mâle RJ45



#### Compact

Le module de bus à deux pôles accueille des supports de données mégabit et gigabit et permet la transmission de deux lignes au sein d'un seul module. Il est très polyvalent - adapté pour les câbles ferroviaires, les câbles industriels, les applications de chaînes porte-câbles, Profibus et les connecteurs de données d'assemblage de terrain.

### Informations générales de commande

Type	HDC XX6A02 FMSRJ45-0100	Version
Référence	<a href="#">2503740100</a>	
GTIN (EAN)	4050118522662	
Qté.	1 ST	

### Femelle / femelle



#### Compact

Le module de bus à deux pôles accueille des supports de données mégabit et gigabit et permet la transmission de deux lignes au sein d'un seul module. Il est très polyvalent - adapté pour les câbles ferroviaires, les câbles industriels, les applications de chaînes porte-câbles, Profibus et les connecteurs de données d'assemblage de terrain.

### Informations générales de commande

Type	HDC XX6A02 FFSXXXX-0100	Version
Référence	<a href="#">2634700100</a>	
GTIN (EAN)	4050118650112	
Qté.	1 ST	

## HDC MBUS 2 FC

**Weidmüller Interface GmbH & Co. KG**  
Klingenbergstraße 26  
D-32758 Detmold  
Germany

[www.weidmueller.com](http://www.weidmueller.com)

## Accessoires

### Femelle / femelle M12



#### Compact

Le module de bus à deux pôles accueille des supports de données mégabit et gigabit et permet la transmission de deux lignes au sein d'un seul module. Il est très polyvalent - adapté pour les câbles ferroviaires, les câbles industriels, les applications de chaînes porte-câbles, Profibus et les connecteurs de données d'assemblage de terrain.

### Informations générales de commande

Type	HDC XX6A02 FFSM12X-0100	Version
Référence	<a href="#">2503820100</a>	
GTIN (EAN)	4050118522860	
Qté.	1 ST	

### Câble PROFIBUS



Le câble préconfectionné PROFIBUS est la solution idéale pour une transmission de données rapide, fiable et sans influence des interférences dans les milieux d'automatisation industrielle. Il convient parfaitement aux applications de génie mécanique, de génie des installations et d'automatisation des process.

### Informations générales de commande

Type	HDC XXPB01 MOXXXXX-0100	Version
Référence	<a href="#">2755350100</a>	
GTIN (EAN)	4099987305990	
Qté.	1 ST	

## HDC MBUS 2 FC

**Weidmüller Interface GmbH & Co. KG**  
Klingenbergstraße 26  
D-32758 Detmold  
Germany

## Pièces opposées

[www.weidmueller.com](http://www.weidmueller.com)

### Modules électriques



#### Souple

Les quatre tailles de modules permettent des solutions de branchement individuelles qui gagnent une place considérable. Le plus petit pas se traduit en outre par une conception optimisée.

### Informations générales de commande

Type	HDC MBUS 2 MC	Version
Référence	<a href="#">1428990000</a>	Module de données, 0 V, 0 A, Nombre de pôles: 2, Raccordement à sertir, Mâle, Emplacements d'enfichage nécessaires: 1
GTIN (EAN)	4050118233346	
Qté.	1 ST	