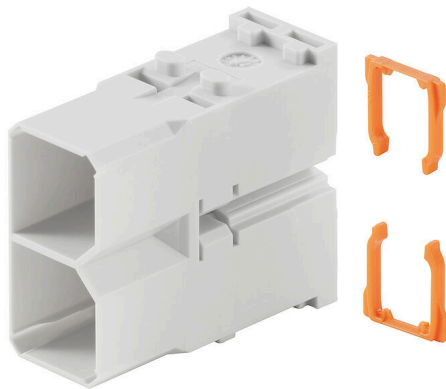


HDC MBUS 2 MC

Weidmüller Interface GmbH & Co. KG
Klingenbergstraße 26
D-32758 Detmold
Germany

www.weidmueller.com



Souple

Les quatre tailles de modules permettent des solutions de branchement individuelles qui gagnent une place considérable. Le plus petit pas se traduit en outre par une conception optimisée.

Informations générales de commande

Version	Module de données, 0 V, 0 A, Nombre de pôles: 2, Raccordement à sertir, Mâle, Emplacements d'enfichage nécessaires: 1
Référence	1428990000
Type	HDC MBUS 2 MC
GTIN (EAN)	4050118233346
Qté.	1 Pièce

HDC MBUS 2 MC

Weidmüller Interface GmbH & Co. KG
 Klingenbergstraße 26
 D-32758 Detmold
 Germany

www.weidmueller.com

Caractéristiques techniques

Agréments

Agréments



ROHS Conforme

Dimensions et poids

Profondeur	34 mm	Profondeur (pouces)	1.3386 inch
Hauteur	40.4 mm	Hauteur (pouces)	1.5905 inch
Largeur	14.5 mm	Largeur (pouces)	0.5709 inch
Poids net	6.51 g		

Températures

Température limite -40 °C ... 125 °C

Conformité environnementale du produit

Statut de conformité RoHS	Conforme sans exemption
REACH SVHC	Potassium perfluorobutane sulfonate 29420-49-3
SCIP	1609748e-c278-4c9b-b3d1-e6215d2988cd

Caractéristiques du raccordement PE

Type de raccordement PE Raccordement vissé par cadre support

Classifications

ETIM 8.0	EC000438	ETIM 9.0	EC000438
ETIM 10.0	EC000438	ECLASS 14.0	27-44-02-18
ECLASS 15.0	27-44-02-18		

Caractéristiques générales

Nombre de pôles	2	Classe d'inflammabilité selon UL 94	V-0
Résistance d'isolation	1012 Ω	Cycles d'enfichage	≥ 500
Type	Mâle	Catégorie de surtension	III
Degré de pollution	3	Matériau de base	Renforcé à la fibre de verre, au polycarbonate
Série	ModuPlug	Tension nominale (DIN EN 61984)	0 V
Tension de choc nominale (DIN EN 61984)	0 kV	Courant nominal (DIN EN 61984)	0 A
Emplacements d'enfichage nécessaires	1		

Version

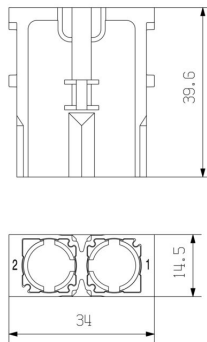
Type de raccordement Raccordement à sertir

HDC MBUS 2 MC

Weidmüller Interface GmbH & Co. KG
Klingenbergstraße 26
D-32758 Detmold
Germany

Dessins

www.weidmueller.com



HDC MBUS 2 MC

Weidmüller Interface GmbH & Co. KG
 Klingenbergstraße 26
 D-32758 Detmold
 Germany

Accessoires

www.weidmueller.com

Divers

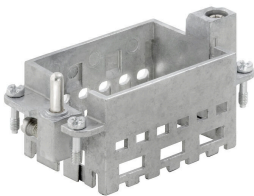


En plus des connecteurs industriels étanches, RockStar® inclut des accessoires pratiques et de sécurité, facilitant le câblage de vos installation ; comprenant systèmes de codage, étriers de blindage, plaques de protection et joints de remplacement.

Informations générales de commande

Type	HDC MBUS 2 MCLIP	Version
Référence	1989290000	Fixing clip
GTIN (EAN)	4050118373745	
Qté.	2 ST	
Type	HDC MBUS 2 PCLIP	Version
Référence	1989300000	Fixing clip
GTIN (EAN)	4050118373752	
Qté.	10 ST	

Norme



Informations générales de commande

Type	HDC MF 10B AC	Version
Référence	1428960000	Frame
GTIN (EAN)	4050118233223	
Qté.	1 ST	
Type	HDC MF 10B CA	Version
Référence	1428980000	Frame
GTIN (EAN)	4050118233278	
Qté.	1 ST	
Type	HDC MF 16B AD	Version
Référence	1429010000	Frame
GTIN (EAN)	4050118233315	
Qté.	1 ST	
Type	HDC MF 16B DA	Version
Référence	1429030000	Frame
GTIN (EAN)	4050118233407	
Qté.	1 ST	

HDC MBUS 2 MC

Weidmüller Interface GmbH & Co. KG
 Klingenbergstraße 26
 D-32758 Detmold
 Germany

www.weidmueller.com

Accessoires

Type	HDC MF 24B AF	Version
Référence	1429050000	Frame
GTIN (EAN)	4050118233285	
Qté.	1 ST	
Type	HDC MF 24B FA	Version
Référence	1429070000	Frame
GTIN (EAN)	4050118233520	
Qté.	1 ST	
Type	HDC MF 6B AB	Version
Référence	1428920000	Frame
GTIN (EAN)	4050118233414	
Qté.	1 ST	
Type	HDC MF 6B BA	Version
Référence	1428940000	Frame
GTIN (EAN)	4050118233353	
Qté.	1 ST	

Avec longue goupille



Informations générales de commande

Type	HDC MFGL 10B AC	Version
Référence	2736990000	Frame
GTIN (EAN)	4050118823042	
Qté.	1 ST	
Type	HDC MFGL 10B CA	Version
Référence	2737000000	Frame
GTIN (EAN)	4050118823059	
Qté.	1 ST	
Type	HDC MFGL 16B AD	Version
Référence	2737010000	Frame
GTIN (EAN)	4050118823066	
Qté.	1 ST	
Type	HDC MFGL 16B DA	Version
Référence	2737020000	Frame
GTIN (EAN)	4050118823073	
Qté.	1 ST	
Type	HDC MFGL 24B AF	Version
Référence	2737030000	Frame
GTIN (EAN)	4050118823080	
Qté.	1 ST	

HDC MBUS 2 MC

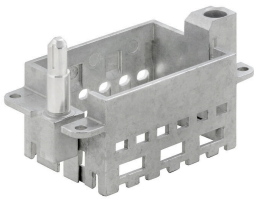
Weidmüller Interface GmbH & Co. KG
 Klingenbergstraße 26
 D-32758 Detmold
 Germany

www.weidmueller.com

Accessoires

Type	HDC MFGL 24B FA	Version
Référence	2737040000	Frame
GTIN (EAN)	4050118823097	
Qté.	1 ST	
Type	HDC MFGL 6B AB	Version
Référence	2736970000	Frame
GTIN (EAN)	4050118823035	
Qté.	1 ST	
Type	HDC MFGL 6B BA	Version
Référence	2736980000	Frame
GTIN (EAN)	4050118822908	
Qté.	1 ST	

Avec petit repère



Informations générales de commande

Type	HDC MFGS 10B AC	Version
Référence	2736910000	Frame
GTIN (EAN)	4050118822274	
Qté.	1 ST	
Type	HDC MFGS 10B CA	Version
Référence	2736920000	Frame
GTIN (EAN)	4050118822281	
Qté.	1 ST	
Type	HDC MFGS 16B AD	Version
Référence	2736930000	Frame
GTIN (EAN)	4050118822298	
Qté.	1 ST	
Type	HDC MFGS 16B DA	Version
Référence	2736940000	Frame
GTIN (EAN)	4050118823004	
Qté.	1 ST	
Type	HDC MFGS 24B AF	Version
Référence	2736950000	Frame
GTIN (EAN)	4050118823011	
Qté.	1 ST	
Type	HDC MFGS 24B FA	Version
Référence	2736960000	Frame
GTIN (EAN)	4050118823028	
Qté.	1 ST	

HDC MBUS 2 MC

Weidmüller Interface GmbH & Co. KG
Klingenbergstraße 26
D-32758 Detmold
Germany

www.weidmueller.com

Accessoires

Type	HDC MFGS 6B AB	Version	
Référence	2736890000	Frame	
GTIN (EAN)	4050118822250		
Qté.	1 ST		
Type	HDC MFGS 6B BA	Version	
Référence	2736900000	Frame	
GTIN (EAN)	4050118822267		
Qté.	1 ST		

HDC MBUS 2 MC

Weidmüller Interface GmbH & Co. KG
Klingenbergstraße 26
D-32758 Detmold
Germany

Pièces opposées

www.weidmueller.com

Modules électriques



Souple

Les quatre tailles de modules permettent des solutions de branchement individuelles qui gagnent une place considérable. Le plus petit pas se traduit en outre par une conception optimisée.

Informations générales de commande

Type	HDC MBUS 2 FC	Version	
Référence	1429020000	Module de données, 0 V, 0 A, Nombre de pôles: 2, Raccordement à sertir, Femelle, Emplacements d'enfichage nécessaires: 1	
GTIN (EAN)	4050118233506		
Qté.	1 ST		