

## HDC MHX 4P MC

**Weidmüller Interface GmbH & Co. KG**

Klingenbergstraße 26

D-32758 Detmold

Germany

[www.weidmueller.com](http://www.weidmueller.com)



### Souple

Les quatre tailles de modules permettent des solutions de branchement individuelles qui gagnent une place considérable. Le plus petit pas se traduit en outre par une conception optimisée.

### Informations générales de commande

Version	Module d'alimentation, 830 V, 40 A, Nombre de pôles: 4, Raccordement à sertir, Mâle, Emplacements d'enfichage nécessaires: 1
Référence	<a href="#">1428950000</a>
Type	HDC MHX 4P MC
GTIN (EAN)	4050118233339
Qté.	1 Pièce

## HDC MHX 4P MC

Weidmüller Interface GmbH & Co. KG  
Klingenbergstraße 26  
D-32758 Detmold  
Germany

www.weidmueller.com

## Caractéristiques techniques

## Agréments

Agréments



ROHS Conforme

UL File Number Search [Site Web UL](#)

Certificat N° (cURus) E92202

## Dimensions et poids

Profondeur	34 mm	Profondeur (pouces)	1.3386 inch
Hauteur	48.1 mm	Hauteur (pouces)	1.8937 inch
Largeur	14.5 mm	Largeur (pouces)	0.5709 inch
Poids net	12.36 g		

## Températures

Température limite -40 °C ... 125 °C

## Conformité environnementale du produit

Statut de conformité RoHS	Conforme sans exemption
REACH SVHC	Potassium perfluorobutane sulfonate 29420-49-3
SCIP	1609748e-c278-4c9b-b3d1-e6215d2988cd

## Caractéristiques du raccordement PE

Type de raccordement PE Raccordement vissé par cadre support

## Classifications

ETIM 8.0	EC000438	ETIM 9.0	EC000438
ETIM 10.0	EC000438	ECLASS 14.0	27-44-02-17
ECLASS 15.0	27-44-02-17		

## Caractéristiques générales

Nombre de pôles	4	Classe d'inflammabilité selon UL 94	V-0
Résistance d'isolation	1012 Ω	Cycles d'enfichage	≥ 500
Type	Mâle	Catégorie de surtension	III
Degré de pollution	3	Matériau de base	Renforcé à la fibre de verre, au polycarbonate
Série	ModuPlug	Tension nominale (DIN EN 61984)	830 V
RTension nominale selon UL/CSA	600 V	Tension de choc nominale (DIN EN 61984)	8 kV
Courant nominal (DIN EN 61984)	40 A	Emplacements d'enfichage nécessaires	1

## Version

Section de raccordement du conducteur, AWG 10 AWG, max.		Longueur de dénudage, raccordement nominal	8 mm
Type de raccordement	Raccordement à sertir	Section de raccordement du conducteur, AWG 16 AWG, min.	

## Fiche de données

### HDC MHX 4P MC



**Weidmüller Interface GmbH & Co. KG**  
Klingenbergstraße 26  
D-32758 Detmold  
Germany

[www.weidmueller.com](http://www.weidmueller.com)

## Caractéristiques techniques

Section de raccordement du conducteur, 6 mm<sup>2</sup>  
max.

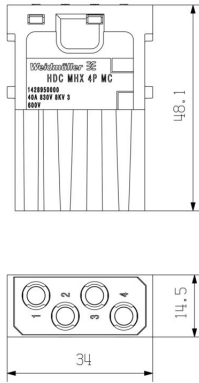
Section de raccordement du conducteur, 1.5 mm<sup>2</sup>  
min.

## HDC MHX 4P MC

**Weidmüller Interface GmbH & Co. KG**  
 Klingenbergstraße 26  
 D-32758 Detmold  
 Germany

## Dessins

www.weidmueller.com



HDC-ModuPlug - HDC-MHX 4P - Module im IP65-Gehäuse / H07V-K6,0 / 8 bzw. 24 Pole

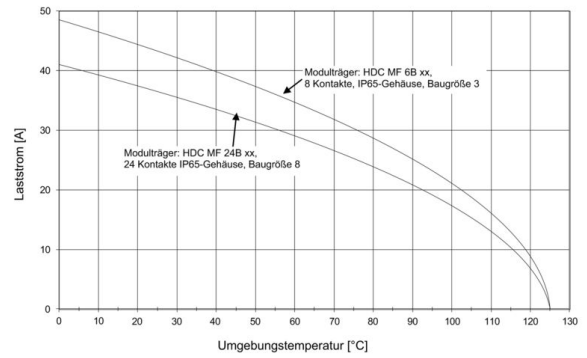


Abb. 006-04-03. Deratingkurve HDC-MHX 4P-Module im IP65-Gehäuse, Leiter H07V-K6,0

HDC-ModuPlug - HDC-MHX 4 P - Module im IP65-Gehäuse / H07V-K1,5 / 8 bzw. 24 Pole

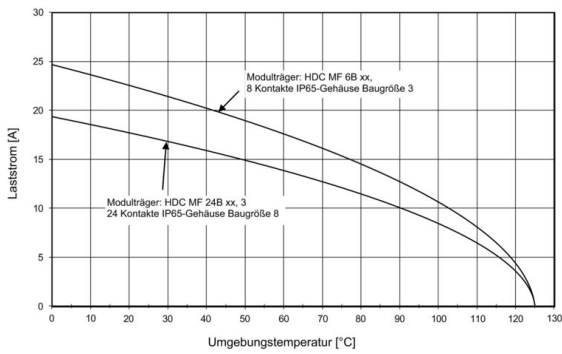


Abb. 006-04-02. Deratingkurve HDC-MHX 4P-Module im IP65-Gehäuse, Leiter H05V-K0,5

HDC-ModuPlug - HDC-MHX 4 P - modules in the IP65-housing / H07V-K1,5 / 8 or 24 poles

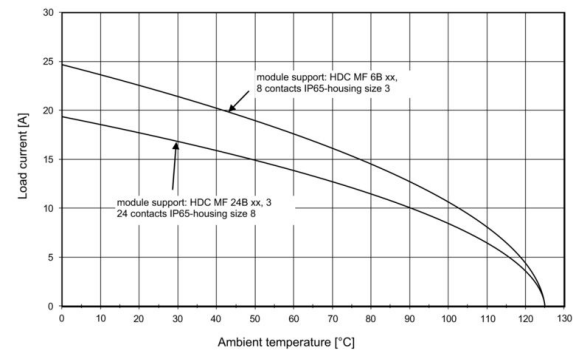


Illustration 006-04-02. derating curve HDC-MHX 4P-modules in the IP65-housing, conductor H05V-K0,5

HDC-ModuPlug - HDC-MHX 4P - modules in the IP65-housing / H07V-K6,0 / 8 or 24 poles

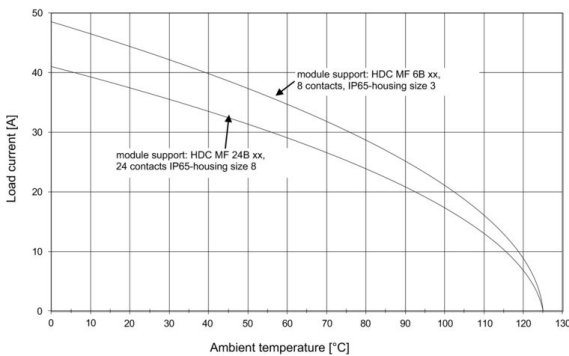


Illustration 006-04-03. derating curve HDC-MHX 4P-modules in the IP65-housing, conductor H07V-K6,0

## HDC MHX 4P MC

**Weidmüller Interface GmbH & Co. KG**  
 Klingenbergstraße 26  
 D-32758 Detmold  
 Germany

www.weidmueller.com

## Accessoires

### Contacts à sertir HX

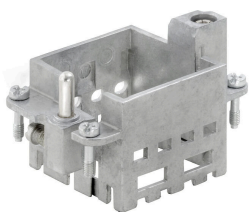
Le sertissage est une liaison électrique sûre et fiable entre le conducteur et le contact. Une connexion sertie idéale est étanche aux gaz et insensible à la corrosion.



### Informations générales de commande

Type	HDC C HX SM1.5AG	Version
Référence	<a href="#">1002910000</a>	Connecteurs industriels étanches, Contact à sertir, MixMate, Mâle,
GTIN (EAN)	4032248697090	Section de raccordement du conducteur, max.: 1.5, décolleté, Alliage
Qté.	25 ST	de cuivre
Type	HDC C HX SM2.5AG	Version
Référence	<a href="#">1002920000</a>	Connecteurs industriels étanches, Contact à sertir, MixMate, Mâle,
GTIN (EAN)	4032248697106	Section de raccordement du conducteur, max.: 2.5, décolleté, Alliage
Qté.	25 ST	de cuivre
Type	HDC C HX SM4.0AG	Version
Référence	<a href="#">1002930000</a>	Connecteurs industriels étanches, Contact à sertir, MixMate, Mâle,
GTIN (EAN)	4032248697212	Section de raccordement du conducteur, max.: 4, décolleté, Alliage de
Qté.	25 ST	cuivre
Type	HDC C HX SM6.0AG	Version
Référence	<a href="#">1002940000</a>	Connecteurs industriels étanches, Contact à sertir, MixMate, Mâle,
GTIN (EAN)	4032248697229	Section de raccordement du conducteur, max.: 6, décolleté, Alliage de
Qté.	25 ST	cuivre

### Norme



### Informations générales de commande

Type	HDC MF 6B AB	Version
Référence	<a href="#">1428920000</a>	Frame
GTIN (EAN)	4050118233414	
Qté.	1 ST	
Type	HDC MF 6B BA	Version
Référence	<a href="#">1428940000</a>	Frame
GTIN (EAN)	4050118233353	
Qté.	1 ST	

## HDC MHX 4P MC

**Weidmüller Interface GmbH & Co. KG**  
 Klingenbergstraße 26  
 D-32758 Detmold  
 Germany

www.weidmueller.com

## Accessoires

Type	HDC MF 10B AC	Version
Référence	<a href="#">1428960000</a>	Frame
GTIN (EAN)	4050118233223	
Qté.	1 ST	
Type	HDC MF 10B CA	Version
Référence	<a href="#">1428980000</a>	Frame
GTIN (EAN)	4050118233278	
Qté.	1 ST	
Type	HDC MF 16B AD	Version
Référence	<a href="#">1429010000</a>	Frame
GTIN (EAN)	4050118233315	
Qté.	1 ST	
Type	HDC MF 16B DA	Version
Référence	<a href="#">1429030000</a>	Frame
GTIN (EAN)	4050118233407	
Qté.	1 ST	
Type	HDC MF 24B AF	Version
Référence	<a href="#">1429050000</a>	Frame
GTIN (EAN)	4050118233285	
Qté.	1 ST	
Type	HDC MF 24B FA	Version
Référence	<a href="#">1429070000</a>	Frame
GTIN (EAN)	4050118233520	
Qté.	1 ST	

## HDC MHX 4P MC

**Weidmüller Interface GmbH & Co. KG**  
Klingenbergstraße 26  
D-32758 Detmold  
Germany

## Pièces opposées

[www.weidmueller.com](http://www.weidmueller.com)

### Modules électriques



#### Souple

Les quatre tailles de modules permettent des solutions de branchement individuelles qui gagnent une place considérable. Le plus petit pas se traduit en outre par une conception optimisée.

### Informations générales de commande

Type	HDC MHX 4P FC	Version
Référence	<a href="#">1428970000</a>	Module d'alimentation, 830 V, 40 A, Nombre de pôles: 4,
GTIN (EAN)	4050118233308	Raccordement à sertir, Femelle, Emplacements d'enfichage
Qté.	1 ST	nécessaires: 1