

HDC MHX 4P MC

Weidmüller Interface GmbH & Co. KG

Klingenbergstraße 26

D-32758 Detmold

Germany

www.weidmueller.com



Souple

Les quatre tailles de modules permettent des solutions de branchement individuelles qui gagnent une place considérable. Le plus petit pas se traduit en outre par une conception optimisée.

Informations générales de commande

| | |
|------------|--|
| Version | Module d'alimentation, 830 V, 40 A, Nombre de pôles: 4, Raccordement à sertir, Mâle, Emplacements d'enfichage nécessaires: 1 |
| Référence | 1428950000 |
| Type | HDC MHX 4P MC |
| GTIN (EAN) | 4050118233339 |
| Qté. | 1 Pièce |

HDC MHX 4P MC

Weidmüller Interface GmbH & Co. KG
Klingenbergstraße 26
D-32758 Detmold
Germany

www.weidmueller.com

Caractéristiques techniques

Agréments

Agréments



ROHS Conforme

UL File Number Search [Site Web UL](#)

Certificat N° (cURus) E92202

Dimensions et poids

| | | | |
|------------|---------|---------------------|-------------|
| Profondeur | 34 mm | Profondeur (pouces) | 1.3386 inch |
| Hauteur | 48.1 mm | Hauteur (pouces) | 1.8937 inch |
| Largeur | 14.5 mm | Largeur (pouces) | 0.5709 inch |
| Poids net | 12.36 g | | |

Températures

Température limite -40 °C ... 125 °C

Conformité environnementale du produit

| | |
|---------------------------|--|
| Statut de conformité RoHS | Conforme sans exemption |
| REACH SVHC | Potassium perfluorobutane sulfonate 29420-49-3 |
| SCIP | 1609748e-c278-4c9b-b3d1-e6215d2988cd |

Caractéristiques du raccordement PE

Type de raccordement PE Raccordement vissé par cadre support

Classifications

| | | | |
|-------------|-------------|-------------|-------------|
| ETIM 8.0 | EC000438 | ETIM 9.0 | EC000438 |
| ETIM 10.0 | EC000438 | ECLASS 14.0 | 27-44-02-17 |
| ECLASS 15.0 | 27-44-02-17 | | |

Caractéristiques générales

| | | | |
|--------------------------------|----------|---|--|
| Nombre de pôles | 4 | Classe d'inflammabilité selon UL 94 | V-0 |
| Résistance d'isolation | 1012 Ω | Cycles d'enfichage | ≥ 500 |
| Type | Mâle | Catégorie de surtension | III |
| Degré de pollution | 3 | Matériau de base | Renforcé à la fibre de verre, au polycarbonate |
| Série | ModuPlug | Tension nominale (DIN EN 61984) | 830 V |
| RTension nominale selon UL/CSA | 600 V | Tension de choc nominale (DIN EN 61984) | 8 kV |
| Courant nominal (DIN EN 61984) | 40 A | Emplacements d'enfichage nécessaires | 1 |

Version

| | | | |
|---|-----------------------|---|------|
| Section de raccordement du conducteur, AWG 10 AWG, max. | | Longueur de dénudage, raccordement nominal | 8 mm |
| Type de raccordement | Raccordement à sertir | Section de raccordement du conducteur, AWG 16 AWG, min. | |

Caractéristiques techniques

Section de raccordement du conducteur, 6 mm²
max.

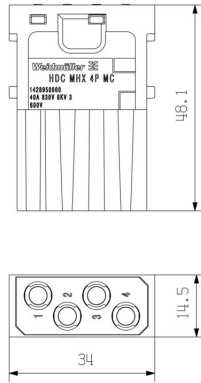
Section de raccordement du conducteur, 1.5 mm²
min.

HDC MHX 4P MC

Weidmüller Interface GmbH & Co. KG
 Klingenbergstraße 26
 D-32758 Detmold
 Germany

Dessins

www.weidmueller.com



HDC-ModuPlug - HDC-MHX 4P - Module im IP65-Gehäuse / H07V-K6,0 / 8 bzw. 24 Pole

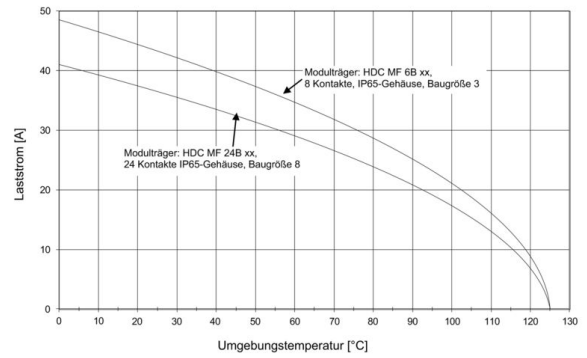


Abb. 006-04-03. Deratingkurve HDC-MHX 4P-Module im IP65-Gehäuse, Leiter H07V-K6,0

HDC-ModuPlug - HDC-MHX 4 P - Module im IP65-Gehäuse / H07V-K1,5 / 8 bzw. 24 Pole

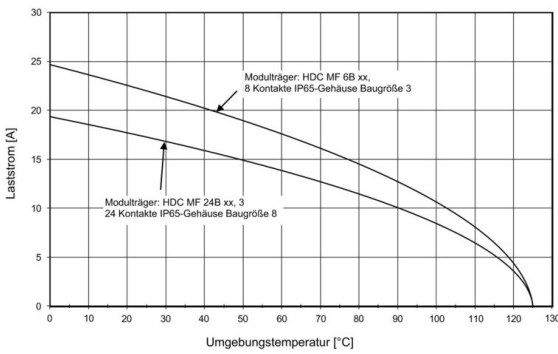


Abb. 006-04-02. Deratingkurve HDC-MHX 4P-Module im IP65-Gehäuse, Leiter H05V-K0,5

HDC-ModuPlug - HDC-MHX 4 P - modules in the IP65-housing / H07V-K1,5 / 8 or. 24 poles

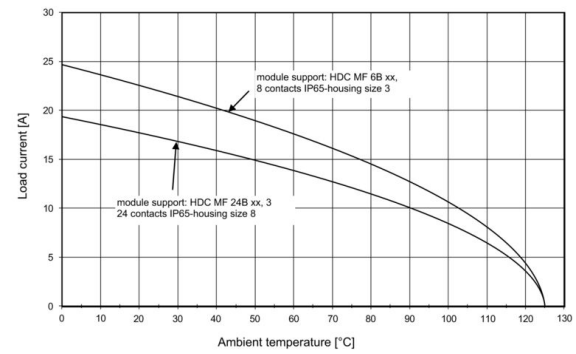


Illustration 006-04-02. derating curve HDC-MHX 4P-modules in the IP65-housing, conductor H05V-K0,5

HDC-ModuPlug - HDC-MHX 4P - modules in the IP65-housing / H07V-K6,0 / 8 or. 24 poles

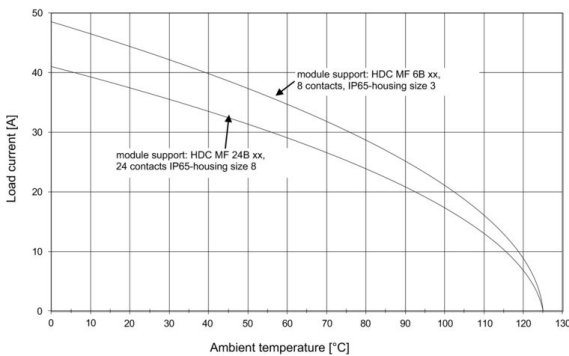


Illustration 006-04-03. derating curve HDC-MHX 4P-modules in the IP65-housing, conductor H07V-K6,0

HDC MHX 4P MC

Weidmüller Interface GmbH & Co. KG
 Klingenbergstraße 26
 D-32758 Detmold
 Germany

www.weidmueller.com

Accessoires

Contacts à sertir HX

Le sertissage est une liaison électrique sûre et fiable entre le conducteur et le contact. Une connexion sertie idéale est étanche aux gaz et insensible à la corrosion.

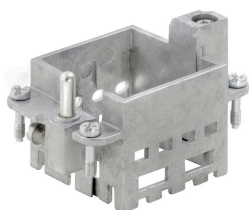


Informations générales de commande

| | | |
|------------|----------------------------|---|
| Type | HDC C HX SM1.5AG | Version |
| Référence | 1002910000 | Connecteurs industriels étanches, Contact à sertir, MixMate, Mâle, |
| GTIN (EAN) | 4032248697090 | Section de raccordement du conducteur, max.: 1.5, décolleté, Alliage |
| Qté. | 25 ST | de cuivre |
| Type | HDC C HX SM2.5AG | Version |
| Référence | 1002920000 | Connecteurs industriels étanches, Contact à sertir, MixMate, Mâle, |
| GTIN (EAN) | 4032248697106 | Section de raccordement du conducteur, max.: 2.5, décolleté, Alliage |
| Qté. | 25 ST | de cuivre |
| Type | HDC C HX SM4.0AG | Version |
| Référence | 1002930000 | Connecteurs industriels étanches, Contact à sertir, MixMate, Mâle, |
| GTIN (EAN) | 4032248697212 | Section de raccordement du conducteur, max.: 4, décolleté, Alliage de |
| Qté. | 25 ST | cuivre |
| Type | HDC C HX SM6.0AG | Version |
| Référence | 1002940000 | Connecteurs industriels étanches, Contact à sertir, MixMate, Mâle, |
| GTIN (EAN) | 4032248697229 | Section de raccordement du conducteur, max.: 6, décolleté, Alliage de |
| Qté. | 25 ST | cuivre |

Norme

Simple
 Le cadre coulissant innovant dispose de deux positions d'encliquetage pour l'ouverture et la fermeture. Cela permet le montage du module simple et sans outils.



Informations générales de commande

| | | |
|------------|----------------------------|---------|
| Type | HDC MF 6B AB | Version |
| Référence | 1428920000 | Cadre |
| GTIN (EAN) | 4050118233414 | |
| Qté. | 1 ST | |
| Type | HDC MF 6B BA | Version |
| Référence | 1428940000 | Cadre |
| GTIN (EAN) | 4050118233353 | |
| Qté. | 1 ST | |

HDC MHX 4P MC

Weidmüller Interface GmbH & Co. KG
 Klingenbergstraße 26
 D-32758 Detmold
 Germany

www.weidmueller.com

Accessoires

| | | |
|------------|----------------------------|---------|
| Type | HDC MF 10B AC | Version |
| Référence | 1428960000 | Cadre |
| GTIN (EAN) | 4050118233223 | |
| Qté. | 1 ST | |
| Type | HDC MF 10B CA | Version |
| Référence | 1428980000 | Cadre |
| GTIN (EAN) | 4050118233278 | |
| Qté. | 1 ST | |
| Type | HDC MF 16B AD | Version |
| Référence | 1429010000 | Cadre |
| GTIN (EAN) | 4050118233315 | |
| Qté. | 1 ST | |
| Type | HDC MF 16B DA | Version |
| Référence | 1429030000 | Cadre |
| GTIN (EAN) | 4050118233407 | |
| Qté. | 1 ST | |
| Type | HDC MF 24B AF | Version |
| Référence | 1429050000 | Cadre |
| GTIN (EAN) | 4050118233285 | |
| Qté. | 1 ST | |
| Type | HDC MF 24B FA | Version |
| Référence | 1429070000 | Cadre |
| GTIN (EAN) | 4050118233520 | |
| Qté. | 1 ST | |

HDC MHX 4P MC

Weidmüller Interface GmbH & Co. KG
Klingenbergstraße 26
D-32758 Detmold
Germany

Pièces opposées

www.weidmueller.com

Modules électriques



Souple

Les quatre tailles de modules permettent des solutions de branchement individuelles qui gagnent une place considérable. Le plus petit pas se traduit en outre par une conception optimisée.

Informations générales de commande

| | | |
|------------|----------------------------|--|
| Type | HDC MHX 4P FC | Version |
| Référence | 1428970000 | Module d'alimentation, 830 V, 40 A, Nombre de pôles: 4, |
| GTIN (EAN) | 4050118233308 | Raccordement à sertir, Femelle, Emplacements d'enfichage |
| Qté. | 1 ST | nécessaires: 1 |