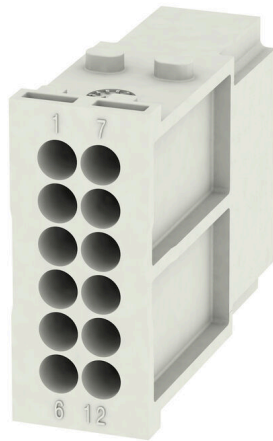


## HDC MHD 12 MC

**Weidmüller Interface GmbH & Co. KG**  
Klingenbergstraße 26  
D-32758 Detmold  
Germany

[www.weidmueller.com](http://www.weidmueller.com)



### Souple

Les quatre tailles de modules permettent des solutions de branchement individuelles qui gagnent une place considérable. Le plus petit pas se traduit en outre par une conception optimisée.

### Informations générales de commande

Version	Module de signal, 250 V, 10 A, Nombre de pôles: 12, Raccordement à sertir, Mâle, Emplacements d'enfichage nécessaires: 1
Référence	<a href="#">1428840000</a>
Type	HDC MHD 12 MC
GTIN (EAN)	4050118232998
Qté.	1 Pièce

## HDC MHD 12 MC

Weidmüller Interface GmbH & Co. KG  
Klingenbergstraße 26  
D-32758 Detmold  
Germany

www.weidmueller.com

## Caractéristiques techniques

## Agréments

Agréments



ROHS	Conforme
UL File Number Search	<a href="#">Site Web UL</a>
Certificat N° (cURus)	E92202

## Dimensions et poids

Profondeur	34 mm	Profondeur (pouces)	1.3386 inch
Hauteur	38.9 mm	Hauteur (pouces)	1.5315 inch
Largeur	14.5 mm	Largeur (pouces)	0.5709 inch
Poids net	9.74 g		

## Températures

Température limite -40 °C ... 125 °C

## Conformité environnementale du produit

Statut de conformité RoHS	Conforme sans exemption
REACH SVHC	Potassium perfluorobutane sulfonate 29420-49-3
SCIP	1609748e-c278-4c9b-b3d1-e6215d2988cd

## Caractéristiques du raccordement PE

Type de raccordement PE Raccordement vissé par cadre support

## Classifications

ETIM 8.0	EC000438	ETIM 9.0	EC000438
ETIM 10.0	EC000438	ECLASS 14.0	27-44-02-17
ECLASS 15.0	27-44-02-17		

## Caractéristiques générales

Nombre de pôles	12	Classe d'inflammabilité selon UL 94	V-0
Résistance d'isolation	1012 Ω	Cycles d'enfichage	≥ 500
Type	Mâle	Catégorie de surtension	III
Degré de pollution	3	Matériau de base	Renforcé à la fibre de verre, au polycarbonate
Série	ModuPlug	Tension nominale (DIN EN 61984)	250 V
RTension nominale selon UL/CSA	600 V	Tension de choc nominale (DIN EN 61984)	4 kV
Courant nominal (DIN EN 61984)	10 A	Emplacements d'enfichage nécessaires	1

## Version

Section de raccordement du conducteur, AWG 14 AWG, max.		Longueur de dénudage, raccordement nominal	8 mm
Type de raccordement	Raccordement à sertir	Section de raccordement du conducteur, AWG 26 AWG, min.	

**Caractéristiques techniques**

Section de raccordement du conducteur, 2.5 mm<sup>2</sup>  
max.

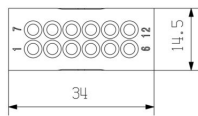
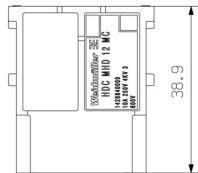
Section de raccordement du conducteur, 0.14 mm<sup>2</sup>  
min.

## HDC MHD 12 MC

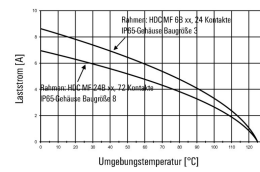
**Weidmüller Interface GmbH & Co. KG**  
 Klingenbergstraße 26  
 D-32758 Detmold  
 Germany

## Dessins

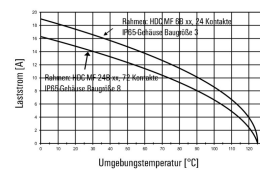
www.weidmueller.com



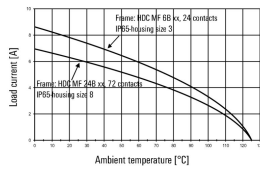
**HDC-MHD 12-Module im IP65-Gehäuse,  
 Leiter H05V-K0,5:**



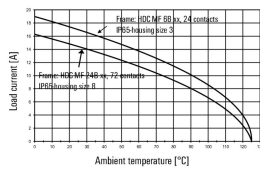
**HDC-MHD 12-Module im IP65-Gehäuse,  
 Leiter H07V-K2,5:**



**HDC-MHD 12-modules in the IP65-housing,  
 Conductor H05V-K0,5:**



**HDC-MHD 12-modules in the IP65-housing,  
 Conductor H07V-K2,5:**



## HDC MHD 12 MC

**Weidmüller Interface GmbH & Co. KG**  
 Klingenbergstraße 26  
 D-32758 Detmold  
 Germany

## Accessoires

www.weidmueller.com

## Contacts à sertir HD



Le sertissage est une liaison électrique sûre et fiable entre le conducteur et le contact. Une connexion sertie idéale est étanche aux gaz et insensible à la corrosion.

## Informations générales de commande

Type	HDC-C-HD-SM0.14-0.37AG	Version
Référence	<a href="#">1651520000</a>	Connecteurs industriels étanches, Contact à sertir, HD, HDD, HQ,
GTIN (EAN)	4008190400194	MixMate, Mâle, Section de raccordement du conducteur, max.: 0.37,
Qté.	100 ST	décolleté, Alliage de cuivre
Type	HDC-C-HD-SM0.14-0.37AU	Version
Référence	<a href="#">1651620000</a>	Connecteurs industriels étanches, Contact à sertir, HD, HDD, HQ,
GTIN (EAN)	4008190400293	MixMate, Mâle, Section de raccordement du conducteur, max.: 0.37,
Qté.	100 ST	décolleté, Alliage de cuivre
Type	HDC-C-HD-SM0.5AG	Version
Référence	<a href="#">1651530000</a>	Connecteurs industriels étanches, Contact à sertir, HD, HDD, HQ,
GTIN (EAN)	4008190400200	MixMate, Mâle, Section de raccordement du conducteur, max.: 0.5,
Qté.	100 ST	décolleté, Alliage de cuivre
Type	HDC-C-HD-SM0.5AU	Version
Référence	<a href="#">1651630000</a>	Connecteurs industriels étanches, Contact à sertir, HD, HDD, HQ,
GTIN (EAN)	4008190400309	MixMate, Mâle, Section de raccordement du conducteur, max.: 0.5,
Qté.	100 ST	décolleté, Alliage de cuivre
Type	HDC-C-HD-SM0.75-1.00AG	Version
Référence	<a href="#">1601750000</a>	Connecteurs industriels étanches, Contact à sertir, HD, HDD, HQ,
GTIN (EAN)	4008190134280	MixMate, Mâle, Section de raccordement du conducteur, max.: 1,
Qté.	100 ST	décolleté, Alliage de cuivre
Type	HDC-C-HD-SM0.75-1.00AU	Version
Référence	<a href="#">1651640000</a>	Connecteurs industriels étanches, Contact à sertir, HD, HDD, HQ,
GTIN (EAN)	4008190400316	MixMate, Mâle, Section de raccordement du conducteur, max.: 1,
Qté.	100 ST	décolleté, Alliage de cuivre
Type	HDC-C-HD-SM1.5AG	Version
Référence	<a href="#">1651550000</a>	Connecteurs industriels étanches, Contact à sertir, HD, HDD, HQ,
GTIN (EAN)	4008190400224	MixMate, Mâle, Section de raccordement du conducteur, max.: 1.5,
Qté.	100 ST	décolleté, Alliage de cuivre
Type	HDC-C-HD-SM1.5AU	Version
Référence	<a href="#">1651650000</a>	Connecteurs industriels étanches, Contact à sertir, HD, HDD, HQ,
GTIN (EAN)	4008190400323	MixMate, Mâle, Section de raccordement du conducteur, max.: 1.5,
Qté.	100 ST	décolleté, Alliage de cuivre
Type	HDC-C-HD-SM2.5AG	Version
Référence	<a href="#">1651560000</a>	Connecteurs industriels étanches, Contact à sertir, HD, HDD, HQ,
GTIN (EAN)	4008190400231	MixMate, Mâle, Section de raccordement du conducteur, max.: 2.5,
Qté.	100 ST	décolleté, Alliage de cuivre
Type	HDC-C-HD-SM2.5AU	Version
Référence	<a href="#">1651660000</a>	Connecteurs industriels étanches, Contact à sertir, HD, HDD, HQ,
GTIN (EAN)	4008190400330	MixMate, Mâle, Section de raccordement du conducteur, max.: 2.5,
Qté.	100 ST	décolleté, Alliage de cuivre

## HDC MHD 12 MC

**Weidmüller Interface GmbH & Co. KG**  
 Klingenbergstraße 26  
 D-32758 Detmold  
 Germany

## Pièces opposées

www.weidmueller.com

## Modules électriques



## Souple

Les quatre tailles de modules permettent des solutions de branchement individuelles qui gagnent une place considérable. Le plus petit pas se traduit en outre par une conception optimisée.

## Informations générales de commande

Type	HDC MHD 12 FC	Version
Référence	<a href="#">1428850000</a>	Module de signal, 250 V, 10 A, Nombre de pôles: 12, Raccordement à sertir, Femelle, Emplacements d'enfichage nécessaires: 1
GTIN (EAN)	4050118233087	
Qté.	1 ST	
Type	HDC MHD 12 FP	Version
Référence	<a href="#">2748470000</a>	Module de signal, 250 V, 10 A, Nombre de pôles: 12, PUSH IN avec actionneur, Femelle, Emplacements d'enfichage nécessaires: 1
GTIN (EAN)	4050118890921	
Qté.	1 ST	