

**POWER MONITOR****Weidmüller Interface GmbH & Co. KG**

Klingenbergstraße 26

D-32758 Detmold

Germany

[www.weidmueller.com](http://www.weidmueller.com)**Compteurs d'énergie - ValueLine**

- Fonctionnalité avancée de capture de données d'énergie

La portée de la puissance des compteurs d'énergie ValueLine va au-delà des fonctions centrales de mesure d'énergie.

Ils sont également adaptés pour déterminer, stocker et visualiser d'autres paramètres de qualité de l'énergie.

Le logiciel gratuit « ecoExplorer go » est disponible pour la plupart des types du groupe de produits, d'une part pour la configuration / mise en service / visualisation des valeurs de mesure et d'autre part pour l'analyse de la qualité de l'alimentation.

**Informations générales de commande**

Version	Power measurement/display for 1-, 3-phase mains
Référence	<a href="#">1423550000</a>
Type	POWER MONITOR
GTIN (EAN)	4050118227871
Qté.	1 Pièce
Statut de livraison	Cet article ne sera plus disponible à l'avenir.
Disponible jusqu'à	2026-12-30T00:00:00+01:00

## POWER MONITOR

Weidmüller Interface GmbH &amp; Co. KG

Klingenbergstraße 26

D-32758 Detmold

Germany

www.weidmueller.com

## Caractéristiques techniques

## Agréments

Agréments



ROHS

Conforme

## Dimensions et poids

Profondeur	68 mm	Profondeur (pouces)	2.6772 inch
Hauteur	96 mm	Hauteur (pouces)	3.7795 inch
Largeur	96 mm	Largeur (pouces)	3.7795 inch
Poids net	427 g		

## Températures

Température de stockage	-25 °C...70 °C	Température de fonctionnement	-25 °C...55 °C
Humidité	35 % à 85 % d'humidité relative de l'air		

## Conformité environnementale du produit

Statut de conformité RoHS	Conforme
REACH SVHC	Lead 7439-92-1

## Classifications

ETIM 8.0	EC002301	ETIM 9.0	EC002301
ETIM 10.0	EC002301	ECLASS 14.0	27-14-23-30
ECLASS 15.0	27-14-23-30		

## Textes de description

Spécification longue	Les paramètres électriques ont été mesurés et visualisés pour optimiser vos besoins en énergie de vos machines et de vos systèmes. C'est le seul moyen de mener à bien une analyse, ce qui permet, de mettre en place un système de gestion de l'énergie et de faire des économies. Weidmüller propose désormais une solution facile à installer. Lors de l'implémentation d'un système de contrôle de l'énergie selon ISO 50001, l'enregistreur de puissance est l'un des modules fondamentaux pour respecter les exigences d'enregistrement, de visualisation et d'analyse des flux d'énergie. Caractéristiques techniques :	Spécification succincte .	Appareil de mesure pour l'optimisation des besoins en énergie
----------------------	--	---------------------------	---

**POWER MONITOR****Weidmüller Interface GmbH & Co. KG**

Klingenbergstraße 26

D-32758 Detmold

Germany

[www.weidmueller.com](http://www.weidmueller.com)**Caractéristiques techniques**

Données en entrée :  
grandeurs de mesure :  
puissances active, réactive  
et apparente  
Enregistrement des  
fréquences jusqu'à 99,99  
Hz et de la température  
jusqu'à 100°C  
Valeur mesurée :  
sinusoïdale AC (50/60 Hz)  
Entrée : entrées de mesure  
de tension V1, V2, V3  
Plage de tension d'entrée :  
0 VAC – 500 VAC (phase/  
phase)  
Plage de tension d'entrée :  
0 VAC – 300 VAC (phase/  
neutre)  
Précision : 0,5 %, plage  
de courant d'entrée : via  
convertisseurs externes,  
courant d'entrée : 8000  
A (primaire), courant  
d'entrée : 5 A (secondaire)  
Seuil de déclenchement  
de la valeur de la plage de  
mesure nominale : 1 mA  
Plage de mesure de  
puissance : 0– 9999999,9  
kW  
Plage de mesure de  
puissance : 0– 9999999,9  
kvar  
Plage de mesure de  
puissance : 0– 9999999,9  
kVA  
Précision : 1 %  
Interface : RS-485  
Type de raccordement :  
raccordement à vis  
Caractéristiques  
générales : largeur : 96  
mm, hauteur : 96 mm  
Affichage : écran LCD,  
arrière-plan éclairé  
Plage de tension  
d'alimentation : 85– 264  
VAC  
Consommation de  
puissance nominale : 5 VA,  
type de protection : IP5 1  
(avant), IP20 (arrière)  
Type de réseau : triphasé  
(3 ou 4 conducteurs),  
biphasé (2 conducteurs)  
et monophasé (1  
conducteur), couleur : noir,  
conformité : CE  
Tension d'isolation  
nominale : 300 VAC (EN  
61010-1)  
Catégorie de surtension :  
II, température ambiante  
(fonctionnement) : de  
-25°C à 55°C, température  
ambiante (stockage/  
transport) : de -25°C à  
70°C

## POWER MONITOR

Weidmüller Interface GmbH &amp; Co. KG

Klingenbergstraße 26

D-32758 Detmold

Germany

www.weidmueller.com

## Caractéristiques techniques

Humidité max. admissible  
(fonctionnement) : 85 %, altitude < 2000 m  
Caractéristiques de  
raccordement : conducteur  
souple de diamètre min. :  
0,5 mm<sup>2</sup>, conducteur  
souple de diamètre max. :  
2,5 mm<sup>2</sup>, conducteur  
rigide de diamètre min. :  
0,2 mm<sup>2</sup>, conducteur  
rigide de diamètre  
max. : 4 mm<sup>2</sup>, type  
de raccordement :  
raccordement à vis  
Références pour la  
commande : produit :  
interface Weidmüller,  
type : Power Monitor, réf. :  
1423550000

## Caractéristiques techniques

Valeur d'affichage	Puissance apparente, Puissance efficace, Puissance réactive, Facteur de puissance, Tension, Courant, Fréquence, Température	Version	Mesure/affichage de la puissance pour réseau 1, 3 phases
Type de montage	Rail DIN	Degré de protection	Panneau avant : IP51, Boîtier : IP20, IP20
Degré de pollution	2	Courant nominal	1 / 5 A
Affichage (surveillance)	LCD	Normes	IEC 61010-1
Plages de mesure • Tension L-N, CA	0...250 V (1P3W), 0...289 V (3P4W)	Plages de mesure • Tension L-L, CA	0...500 V
Catégorie de surtension	II	Tension d'alimentation	100...240 V AC, 100...300 V DC
Tension d'alimentation	230 V	Système 3 fils	Oui
Système 4 fils	Oui	Fréquence d'échantillonnage 50/60 Hz	40 kHz
Résultat de mesure par seconde	100000 ms	Mesure de différence de résistance	Non
Voies de mesure de courant	3	Mesure de la précision de la tension	1 %
Mesure de la précision du courant	0.5 %	Précision de mesure pour l'énergie active (kWh, .../5 A)	1 % pour les valeurs calculées
Horloge	Oui		

## Enregistrement des données de mesure

Mémoire ; valeurs minimale et maximale	Non	Logiciel	Gestionnaire de surveillance énergétique
Logique intégrée	Non		

## Entrées/sorties

Entrées digitales	0
-------------------	---

## Mesure de la qualité de la tension

Système positif, négatif et zéro	Oui	Interruptions brèves	Oui
Fonction d'enregistrement de séquence d'événements	Non		

## POWER MONITOR

**Weidmüller Interface GmbH & Co. KG**  
 Klingenbergstraße 26  
 D-32758 Detmold  
 Germany

[www.weidmueller.com](http://www.weidmueller.com)

## Caractéristiques techniques

## Énergie/communication/protocoles

Interface	RS485 : Autobaud, 9,6 – 115,2 kbit/s (borne vissée enfichable)	Protocole	Modbus RTU
-----------	--	-----------	------------

## Entrée de mesure de courant

Courant nominal	1 / 5 A	Voies de mesure de courant	3
Mesure de la précision du courant	0.5 %	Mesure de différence de résistance	Non

## Entrée de mesure de tension

Mesure de la précision de la tension	1 %	Système 3 fils	Oui
Plages de mesure • Tension L-L, CA	0...500 V	Plages de mesure • Tension L-N, CA	0...250 V (1P3W), 0...289 V (3P4W)
Système 4 fils	Oui		

## Coordination de l'isolation

Catégorie de surtension	II	Degré de pollution	2
-------------------------	----	--------------------	---

**POWER MONITOR****Weidmüller Interface GmbH & Co. KG**

Klingenbergstraße 26

D-32758 Detmold

Germany

[www.weidmueller.com](http://www.weidmueller.com)**Dessins****Measurement items**

Item	Unit	Data display range
Electric energy (import)	Active kWh	0.000 to 9999999.9
	Reactive kvarh	
	Apparent kVAh	
Electric energy (export)	Active kWh	0.000 to 9999999.9
	Reactive kvarh	
	Apparent kVAh	
Instantaneous electric power	Active kW	-99999 to 0.000 to 99999
	Reactive kvar	
	Apparent kVA	
Current	A	0.000 to 8000.0
Voltage	V	0.00 to 99999
Power factor		-1.000 to 0.000 to 1.000
Frequency	Hz	0.00 to 99.99
Conversion value		0.000 to 9999999.9
Temperature	°C	-100.0 to 0.0 to 100.0

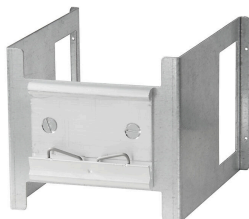
## POWER MONITOR

**Weidmüller Interface GmbH & Co. KG**  
Klingenbergstraße 26  
D-32758 Detmold  
Germany

[www.weidmueller.com](http://www.weidmueller.com)

## Accessoires

### Accessoires



### Informations générales de commande

Type	POWER MONITOR BRACKET	Version	
Référence	<a href="#">2091060000</a>		
GTIN (EAN)	4050118421903		
Qté.	1 ST		