

## SFX-M 11/60-5 AL

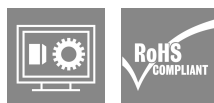
Weidmüller Interface GmbH &amp; Co. KG

Klingenbergstraße 26

D-32758 Detmold

Germany

www.weidmueller.com



Les MetalliCards sont disponibles en aluminium ou en acier inox pour assurer une large gamme d'exigences en matière de repérage. Les étiquettes plaquées chrome sont une alternative économique pour des applications diverses, et en particulier elles s'illustrent par la haute qualité de leur impression en contrastes multicolores. Concernant les industries chimique ou du process, exigeantes en matière de technologie, vous faites le choix de la sécurité en utilisant les MetalliCard en acier inox, grâce à leur résistance exceptionnelle. Leur format couvre toute la gamme des besoins en identification d'équipements. Petit appareillage ou plaques signalétiques, elles assurent des procédés de repérage de haute qualité. Les MetalliCards offrent aussi des caractéristiques d'installation optimales. Les MetalliCards sont universellement utilisables grâce à leurs diverses options de mise en place : collage, rivetage, avec supports d'étiquettes ou rails ou en combinaison avec colliers de câble en acier. Un poinçonnement spécial dans le SFX-M permet l'utilisation de colliers de câble en acier. Pour impression personnalisée : Veuillez nous envoyer un fichier dans le format de notre logiciel de repérage M-Print PRO ou M-Print PRO Online (sans installation) pour vos spécifications de repérage.

## Informations générales de commande

Version	MetalliCard, Repères de fils et de câbles, 7 - 40 mm, 60 x 11 mm, argent
Référence	<a href="#">1422560000</a>
Type	SFX-M 11/60-5 AL
GTIN (EAN)	4050118226140
Qté.	50 Pièce

## SFX-M 11/60-5 AL

Weidmüller Interface GmbH & Co. KG  
Klingenbergstraße 26  
D-32758 Detmold  
Germany

www.weidmueller.com

## Caractéristiques techniques

## Agréments

ROHS	Conforme
------	----------

## Dimensions et poids

Profondeur	0.8 mm	Profondeur (pouces)	0.0315 inch
Hauteur	60 mm	Hauteur (pouces)	2.3622 inch
Largeur	11 mm	Largeur (pouces)	0.4331 inch
Poids net	1.06 g		

## Températures

plage de température d'utilisation	-55...130 °C
------------------------------------	--------------

## Conformité environnementale du produit

Statut de conformité RoHS	Conforme sans exemption
REACH SVHC	Pas de SVHC au-dessus de 0,1 % en poids

## Classifications

ETIM 8.0	EC001530	ETIM 9.0	EC001530
ETIM 10.0	EC001530	ECLASS 14.0	27-28-11-02
ECLASS 15.0	27-28-11-02		

## Caractéristiques générales

Nombre par feuille	50
Type d'impression	vierge
Version	sans halogène
Largeur	11 mm
Plage de température d'utilisation, max.	130 °C
Plage de température d'utilisation, min.	-55 °C
Couleur	argent
Matériau de base	Aluminium anodisé
Caractères imprimés	sans
Nombre de repérages par unité d'emballage	Type de conditionnement MetalliCard
Taille de plage de repérage	11.2 x 45 mm
Industries recommandées imprimante compatible	Process, Énergie
Nombre de repérages par combinaison	1 MetalliCard = Conductor and cable markers
plage de température d'utilisation	-55...130 °C

## Repères de fils et de câbles

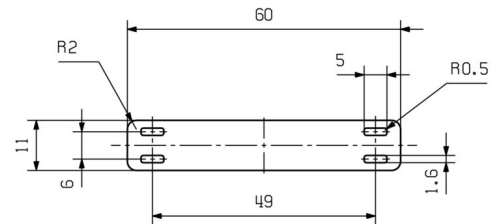
Section de raccordement du conducteur, 500 mm <sup>2</sup> max.	Section de raccordement du conducteur, 16 mm <sup>2</sup> min.
Diamètre extérieur du conducteur, max.	40 mm
Passage du collier de serrage	Plat
Collier de serrage adapté	Plastique
	Diamètre extérieur du conducteur, min.
	7 mm
	Diamètre extérieur du conducteur
	7 - 40 mm
	Section de raccordement de conducteur
	16 - 500 mm <sup>2</sup>

**SFX-M 11/60-5 AL**

**Weidmüller Interface GmbH & Co. KG**  
Klingenbergstraße 26  
D-32758 Detmold  
Germany

[www.weidmueller.com](http://www.weidmueller.com)

**Dessins**



## SFX-M 11/60-5 AL

Weidmüller Interface GmbH &amp; Co. KG

Klingenbergstraße 26

D-32758 Detmold

Germany

## Accessoires

www.weidmueller.com

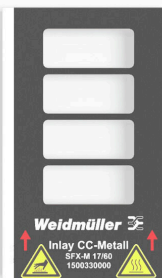
## Produits complémentaires



## Informations générales de commande

Type	PRIMER CC-M	Version	
Référence	<a href="#">2068020000</a>		
GTIN (EAN)	4050118416534		
Qté.	100 ST		

## Inlay



Les MetalliCards sont disponibles en aluminium ou en acier inox pour assurer une large gamme d'exigences en matière de repérage. Les étiquettes plaquées chrome sont une alternative économique pour des applications diverses, et en particulier elles s'illustrent par la haute qualité de leur impression en contrastes multicolores. Concernant les industries chimique ou du process, exigeantes en matière de technologie, vous faites le choix de la sécurité en utilisant les MetalliCard en acier inox, grâce à leur résistance exceptionnelle. Leur format couvrent toute la gamme des besoins en identification d'équipements. Petit appareillage ou plaques signalétiques, elles assurent des procédés de repérage de haute qualité. Les MetalliCards offrent aussi des caractéristiques d'installation optimales. Les MetalliCards sont universellement utilisables grâce à leurs diverses options de mise en place : collage, rivetage, avec supports d'étiquettes ou rails ou en combinaison avec colliers de câble en acier. Un poinçonnement spécial dans le SFX-M permet l'utilisation de colliers de câble en acier. Pour impression personnalisée : Veuillez nous envoyer un fichier dans le format de notre logiciel de repérage M-Print PRO ou M-Print PRO Online (sans installation) pour vos spécifications de repérage.

## Informations générales de commande

Type	INLAY SFX-M 11/60	Version	
Référence	<a href="#">1341110000</a>		
GTIN (EAN)	4050118145601		
Qté.	1 ST		