

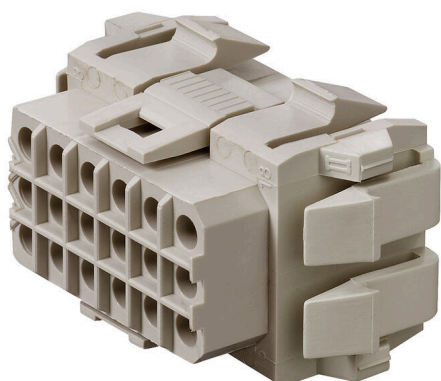
RSV1,6 B18 GR**Weidmüller Interface GmbH & Co. KG**

Klingenbergstraße 26

D-32758 Detmold

Germany

www.weidmueller.com



Connecteurs rectangulaires avec contacts à sertir. Ils peuvent aussi bien être utilisés de manière volante pour les prolongateurs qu'être utilisés avec les versions pour circuit imprimé. Les contacts sertis permettent d'avoir une grande densité de connexions. On utilise les contacts CS 1.6 ou CB 1.6. Les connecteurs peuvent être codés et verrouillés. L'emballage est en carton.

Informations générales de commande

| | |
|--------------------|----------------------------------------------------------------------------------------------------------------------------------------------------------|
| Version | Connecteur pour circuit imprimé, Connecteur femelle, 5.00 mm, Nombre de pôles: 18, 180°, Raccordement à sertir, Plage de serrage, max. : 3.31 mm², Boîte |
| Référence | 1417000000 |
| Type | RSV1,6 B18 GR |
| GTIN (EAN) | 4008190007782 |
| Qté. | 25 Pièce |
| Indices de produit | IEC: 630 V / 17 A UL: 600 V / 10 A / AWG 26 - AWG 12 |
| Emballage | Boîte |

RSV1,6 B18 GR

Weidmüller Interface GmbH & Co. KG

Klingenbergstraße 26

D-32758 Detmold

Germany

www.weidmueller.com

Technical data

Agréments

Agréments



ROHS Conforme

UL File Number Search [Site Web UL](#)

Certificat N° (UR) E92202

Dimensions et poids

| | | | |
|------------|---------|---------------------|-------------|
| Profondeur | 29 mm | Profondeur (pouces) | 1.1417 inch |
| Hauteur | 33 mm | Hauteur (pouces) | 1.2992 inch |
| Largeur | 46 mm | Largeur (pouces) | 1.811 inch |
| Poids net | 13.81 g | | |

Conformité environnementale du produit

Statut de conformité RoHS Conforme sans exemption

REACH SVHC Pas de SVHC au-dessus de 0,1 % en poids

Classifications

| | | | |
|-------------|-------------|-------------|-------------|
| ETIM 8.0 | EC002638 | ETIM 9.0 | EC002638 |
| ETIM 10.0 | EC002638 | ECLASS 14.0 | 27-46-02-02 |
| ECLASS 15.0 | 27-46-02-02 | | |

Conducteurs indiqués pour raccordement

| | | | |
|--------------------------|----------------------|--------------------------|----------------------|
| Plage de serrage, min. | 0.13 mm ² | Plage de serrage, max. | 3.31 mm ² |
| souple, min. H05(07) V-K | 0.2 mm ² | souple, max. H05(07) V-K | 2.5 mm ² |

Paramètres système

| | | | |
|------------------------------------------|-----------------------------|--------------------------------------------|---------------------------|
| Famille de produits | OMNIMATE Signal - série RSV | Type de raccordement | Raccordement installation |
| Technique de raccordement de conducteurs | Raccordement à sertir | Pas en mm (P) | 5.00 mm |
| Pas en pouces (P) | 0.197 " | Orientation de la sortie du conducteur | 180° |
| Nombre de pôles | 18 | L1 en mm | 25.00 mm |
| L1 en pouce | 0.984 " | Nombre de séries | 3 |
| Nombre de pôles | 6 | Protection au toucher selon DIN VDE 57 106 | protection doigt |
| Protection au toucher selon DIN VDE 0470 | IP 20 | Codable | Oui |
| Longueur de dénudage | 4 mm | Cycles d'enfichage | 25 |
| Force d'enfichage/pôle, max. | 2 N | Force d'extraction/pôle, max. | 2 N |

Données des matériaux

| | | | |
|--------------------------------------|----------|-------------------------------------|-------------------|
| Matériau isolant | PA 66/6 | Couleur | gris gravier |
| Tableau des couleurs (similaire) | RAL 7032 | Groupe de matériaux isolants | I |
| Indice de Poursuite Comparatif (CTI) | ≥ 600 | Moisture Level (MSL) | |
| Classe d'inflammabilité selon UL 94 | V-0 | Matériau des contacts | Alliage de cuivre |
| Température de stockage, min. | -40 °C | Température de stockage, max. | 70 °C |
| Température de fonctionnement, min. | -50 °C | Température de fonctionnement, max. | 100 °C |

RSV1,6 B18 GR

Weidmüller Interface GmbH & Co. KG

Klingenbergstraße 26

D-32758 Detmold

Germany

www.weidmueller.com

Technical data

| | | | |
|------------------------------------|--------|------------------------------------|--------|
| Plage de température montage, min. | -25 °C | Plage de température montage, max. | 100 °C |
|------------------------------------|--------|------------------------------------|--------|

Données nominales selon CEI

| | | | |
|-----------------------------------------------------------------------------|------------------------|-----------------------------------------------------------------------------|----------------------|
| testé selon la norme | IEC 60664-1, IEC 61984 | Courant nominal, nombre de pôles min. | 17 A (Tu = 20 °C) |
| Courant nominal, nombre de pôles max. | 13 A (Tu = 20 °C) | Courant nominal, nombre de pôles min. | 15 A (Tu = 40 °C) |
| Courant nominal, nombre de pôles max. | 11.5 A (Tu = 40 °C) | Tension de choc nominale pour classe de surtension/Degré de pollution II/2 | 630 V |
| Tension de choc nominale pour classe de surtension/Degré de pollution III/2 | 400 V | Tension de choc nominale pour classe de surtension/Degré de pollution III/3 | 250 V |
| Tension de choc nominale pour classe de surtension/Degré de pollution II/2 | 4 kV | Tension de choc nominale pour classe de surtension/Degré de pollution III/2 | 4 kV |
| Tension de choc nominale pour classe de surtension/Degré de pollution III/3 | 4 kV | Tenue aux courants de faible durée | 3 x 1 s mit 120 A |

Données nominales selon CSA

| | | | |
|--------------------------------------------------|----------------------------------------------------------------------------------------------|-----------------------------------------------------|----------|
| Institut (CSA) | CSA | Certificat N° (CSA) | 53975-13 |
| Tension nominale (groupe d'utilisation C / CSA) | 600 V | Courant nominal (groupe d'utilisation C / 13 A CSA) | |
| Section de raccordement de câble AWG,AWG 26 min. | | Section de raccordement de câble AWG,AWG 12 max. | |
| Référence aux valeurs approuvées | Les spécifications indiquent les valeurs maximales. Détails - voir le certificat d'agrément. | | |

Données nominales selon UL 1059

| | | | |
|----------------------------------|----------------------------------------------------------------------------------------------|--------------------|--------|
| Institut (UR) | UR | Certificat N° (UR) | E92202 |
| Référence aux valeurs approuvées | Les spécifications indiquent les valeurs maximales. Détails - voir le certificat d'agrément. | | |

Emballage

| | | | |
|-------------|-----------|--------------|-----------|
| Emballage | Boîte | Longueur VPE | 241.00 mm |
| Largeur VPE | 148.00 mm | Hauteur VPE | 39.00 mm |

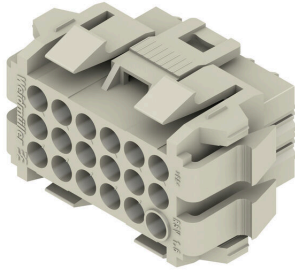
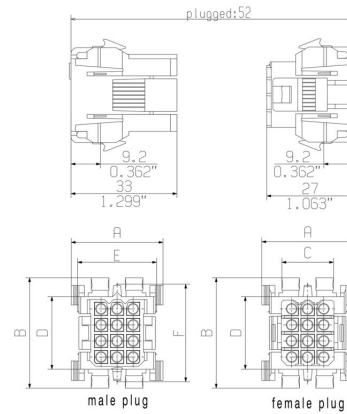
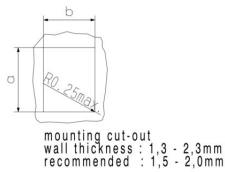
Note importante

| | | | |
|----------------|---------------------------------------------------------------------------------------------------------------------------------------------------------------------------------------------------------------------------------------------------------------------------------------------------------------------------------------------------------------------------------------------------------------------------------------------------------------------------------------------------------------------------------------------------------------------------------------------------------------------------------------------------------------------|--|--|
| Conformité IPC | Conformité : les produits sont conçus, fabriqués et livrés selon des normes internationales reconnues ; et ils sont conformes aux caractéristiques garanties dans la fiche de données / respectent les propriétés décoratives selon IPC-A-610 « Classe 2 ». Des requêtes supplémentaires sur le produit peuvent être évaluées sur demande. | | |
| Remarques | <ul style="list-style-type: none"> • Additional variants on request • Rated current related to rated cross-section & min. No. of poles. • Spacing between rows: see hole layout • Rated cross-section depends on crimp contact used. • Rated data refer only to the component itself. Clearance and creepage distances to other components are to be designed in accordance with the relevant application standards. • Max. outer diameter of the cable (with insulation): 3.5 mm • Long term storage of the product with average temperature of 50 °C and maximum humidity 70%, 36 months | | |

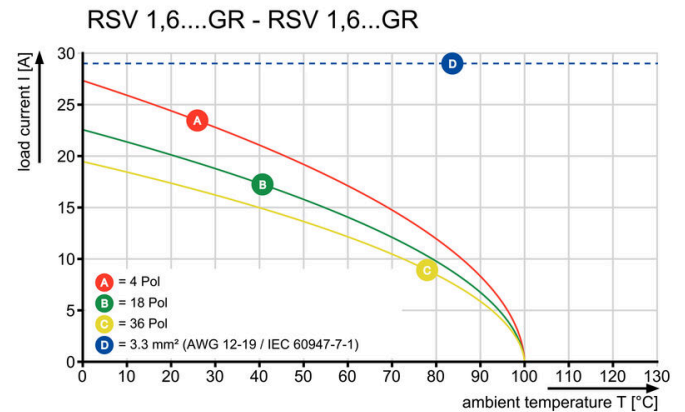
RSV1,6 B18 GR

Weidmüller Interface GmbH & Co. KG
 Klingenbergstraße 26
 D-32758 Detmold
 Germany

www.weidmueller.com

Drawings
Illustration du produit

Dimensional drawing

Dimensional drawing


| poles | dimension male plug / female plug | | | | | mounting cut-out | |
|-------|-----------------------------------|------|------|------|------|------------------|------|
| | A | B | C | D | E | a | b |
| 4 | 25,0 | 25,0 | 10,8 | 12,8 | 17,8 | 20,1 | 18,1 |
| 6 | 25,0 | 30,0 | 10,8 | 17,6 | 17,8 | 25,1 | 18,1 |
| 8 | 29,0 | 30,0 | 16,1 | 17,6 | 23,8 | 25,1 | 24,0 |
| 12 | 29,0 | 35,0 | 16,1 | 22,6 | 23,8 | 30,0 | 24,0 |
| 18 | 29,0 | 46,0 | 16,1 | 33,0 | 23,8 | 40,5 | 24,0 |
| 24 | 33,0 | 46,0 | 20,6 | 33,0 | 27,8 | 40,5 | 28,1 |
| 36 | 33,0 | 61,0 | 20,6 | 48,0 | 27,8 | 55,5 | 28,1 |

Graph


RSV1,6 B18 GR

Weidmüller Interface GmbH & Co. KG

Klingenbergstraße 26

D-32758 Detmold

Germany

www.weidmueller.com

Accessories

Adaptateurs pour rail



Encliqueté, terminé !!

Du circuit imprimé à l'armoire de distribution : les pattes d'encliquetage et de montage constituent le lien entre les connecteurs enfichables et le rail de fixation.

Adapté aux tailles standard courantes : TS 15 ou TS 35.

En tant que patte combinée ou variante.

Cette alternative rapide à la fixation par vis est imbattable au niveau de la facilité de montage et d'entretien.

La patte de montage pour rail de fixation permet l'utilisation systématique des techniques de raccordement enfichables, du module à l'armoire de distribution, en passant par les boîtiers, et évite les solutions disparates.

Informations générales de commande

| | | |
|------------|----------------------------|-------------------------------------------------------------------|
| Type | RSV1,6 RF18/35X15 SW | Version |
| Référence | 1690150000 | Connecteur pour circuit imprimé, Accessoires, Pied encliquetable, |
| GTIN (EAN) | 4008190863012 | noir, Nombre de pôles: 18 |
| Qté. | 10 ST | |

Contact femelle



Pour le contact sûr - contacts à sertir CB/CS. La

combinaison de boîtiers RSV et de contacts à sertir de Weidmüller permet une adaptation individuelle aux exigences spécifiques de l'application correspondante.

Les propriétés de produits suivantes sont disponibles en fonction des systèmes :

- Centrage sûr des contacts grâce à des pointes à 3 segments
- Sécurité de contact élevée grâce à 4 points de contact définis
- Crochet de verrouillage dans le ressort en acier pour un logement sûr des contacts dans le boîtier
- Contacts mâles de deux longueurs, pour la réalisation de contacts avancés
- Jusqu'à 100 cycles d'enfichage (version étain)
- Jusqu'à 500 cycles d'enfichage (version or) Avec l'outil adapté de haute qualité de Weidmüller, le traitement approprié est assuré.

Informations générales de commande

| | | |
|------------|----------------------------|------------------------------------------------------------------------|
| Type | CB1,6E26-24 AU,75 I1,4 | Version |
| Référence | 1420900000 | Connecteur pour circuit imprimé, Contact à sertir, Contact individuel, |
| GTIN (EAN) | 4008190041779 | Femelle, doré, Plage de raccordement max. : 0.25 mm ² |
| Qté. | 250 ST | |
| Type | CB1,6E26-24 SN I1,4 | Version |
| Référence | 1421900000 | Connecteur pour circuit imprimé, Contact à sertir, Contact individuel, |
| GTIN (EAN) | 4008190051600 | Femelle, étamé, Plage de raccordement max. : 0.25 mm ² |
| Qté. | 250 ST | |
| Type | CB1,6E22-20 AU,75 I1,8 | Version |
| Référence | 1422900000 | Connecteur pour circuit imprimé, Contact à sertir, Contact individuel, |
| GTIN (EAN) | 4008190179243 | Femelle, doré, Plage de raccordement max. : 0.5 mm ² |
| Qté. | 250 ST | |

RSV1,6 B18 GR

Weidmüller Interface GmbH & Co. KG

Klingenbergstraße 26

D-32758 Detmold

Germany

www.weidmueller.com

Accessories

| | | |
|------------|----------------------------|------------------------------------------------------------------------|
| Type | CB1,6E22-20 SN I1,8 | Version |
| Référence | 1423900000 | Connecteur pour circuit imprimé, Contact à sertir, Contact individuel, |
| GTIN (EAN) | 4008190008659 | Femelle, étamé, Plage de raccordement max. : 0.5 mm ² |
| Qté. | 250 ST | |
| Type | CB1,6E22-20 AU,75 I2,5 | Version |
| Référence | 1424900000 | Connecteur pour circuit imprimé, Contact à sertir, Contact individuel, |
| GTIN (EAN) | 4008190180751 | Femelle, doré, Plage de raccordement max. : 0.5 mm ² |
| Qté. | 250 ST | |
| Type | CB1,6E22-20 SN I2,5 | Version |
| Référence | 1425900000 | Connecteur pour circuit imprimé, Contact à sertir, Contact individuel, |
| GTIN (EAN) | 4008190054731 | Femelle, étamé, Plage de raccordement max. : 0.5 mm ² |
| Qté. | 250 ST | |
| Type | CB1,6E18-16 AU,75 I2,5 | Version |
| Référence | 1426900000 | Connecteur pour circuit imprimé, Contact à sertir, Contact individuel, |
| GTIN (EAN) | 4008190081799 | Femelle, doré, Plage de raccordement max. : 1.5 mm ² |
| Qté. | 250 ST | |
| Type | CB1,6E18-16 SN I2,5 | Version |
| Référence | 1427900000 | Connecteur pour circuit imprimé, Contact à sertir, Contact individuel, |
| GTIN (EAN) | 4008190035808 | Femelle, étamé, Plage de raccordement max. : 1.5 mm ² |
| Qté. | 250 ST | |
| Type | CB1,6R14-12 AU,75 I3,5 | Version |
| Référence | 1428800000 | Connecteur pour circuit imprimé, Contact à sertir, En bande, Femelle, |
| GTIN (EAN) | 4008190044169 | doré, Plage de raccordement max. : 2.5 mm ² |
| Qté. | 3000 ST | |
| Type | CB1,6E14-12 AU,75 I3,5 | Version |
| Référence | 1428900000 | Connecteur pour circuit imprimé, Contact à sertir, Contact individuel, |
| GTIN (EAN) | 4008190072148 | Femelle, doré, Plage de raccordement max. : 2.5 mm ² |
| Qté. | 250 ST | |
| Type | CB1,6R14-12 SN I3,5 | Version |
| Référence | 1429800000 | Connecteur pour circuit imprimé, Contact à sertir, En bande, Femelle, |
| GTIN (EAN) | 4008190181710 | étamé, Plage de raccordement max. : 2.5 mm ² |
| Qté. | 4000 ST | |
| Type | CB1,6E14-12 SN I3,5 | Version |
| Référence | 1429900000 | Connecteur pour circuit imprimé, Contact à sertir, Contact individuel, |
| GTIN (EAN) | 4008190071356 | Femelle, étamé, Plage de raccordement max. : 2.5 mm ² |
| Qté. | 250 ST | |

RSV1,6 B18 GR

Weidmüller Interface GmbH & Co. KG

Klingenbergstraße 26

D-32758 Detmold

Germany

www.weidmueller.com

Accessories

Serre-câbles



Pour les changements fréquents de charge : le « prolongateur de remorque » pour les connecteurs débrochables.

Le serre-câbles peut faire plus que simplement soulager la pression sur les conducteurs :

il suffit simplement de clipser sur la prise de raccordement mâle et

- de regrouper les conducteurs
- de guider les câbles
- de l'utiliser pour brancher et débrancher plus facilement la prise

Pas de détérioration des points de raccordement, des câblages clairs et propres et une utilisation simple.

Les avantages pour l'utilisateur : une disponibilité plus élevée des installations grâce à des connexions sollicitables à long terme dans un environnement industriel exigeant, et une utilisation plus confortable.

Informations générales de commande

| | | |
|------------|----------------------------|-------------------------------------------------------------------------|
| Type | RSV1,6 ZE 18 BK BX | Version |
| Référence | 1563200000 | Connecteur pour circuit imprimé, Accessoires, Protection anti-traction, |
| GTIN (EAN) | 4008190186708 | noir, Nombre de pôles: 18 |
| Qté. | 25 ST | |

Éléments de codage



Il ne faut assembler que ce qui se ressemble : le raccordement correct au bon endroit.

Les éléments de codage et les dispositifs de verrouillage assignent clairement les éléments de connexion pendant le processus de fabrication et le fonctionnement

Les éléments de codage et les dispositifs de verrouillage sont insérés avant assemblage ou pendant la phase de confection de câbles. L'alternative de Weidmüller : effectuer une configuration en ligne à l'aide du configurateur de variantes, et se faire livrer les éléments précodés prêts à l'emploi.

Aucune erreur d'équipement du circuit imprimé ou de connexion des éléments de raccordement n'est plus possible.

L'avantage : pas de recherche d'erreurs lors de la fabrication et pas d'erreurs de commande de la part de l'utilisateur.

Informations générales de commande

| | | |
|------------|----------------------------|------------------------------------------------------------------|
| Type | RSV1,6 KO | Version |
| Référence | 1567430000 | Connecteur pour circuit imprimé, Accessoires, Élément de codage, |
| GTIN (EAN) | 4008190169756 | noir, Nombre de pôles: 1 |
| Qté. | 50 ST | |

RSV1,6 B18 GR

Weidmüller Interface GmbH & Co. KG

Klingenbergstraße 26

D-32758 Detmold

Germany

www.weidmueller.com

Accessories

Contact femelle



Pour le contact sûr - contacts à sertir CB/CS. La combinaison de boîtiers RSV et de contacts à sertir de Weidmüller permet une adaptation individuelle aux exigences spécifiques de l'application correspondante. Les propriétés de produits suivantes sont disponibles en fonction des systèmes :

- Centrage sûr des contacts grâce à des pointes à 3 segments
- Sécurité de contact élevée grâce à 4 points de contact définis
- Crochet de verrouillage dans le ressort en acier pour un logement sûr des contacts dans le boîtier
- Contacts mâles de deux longueurs, pour la réalisation de contacts avancés
- Jusqu'à 100 cycles d'enfichage (version étain)
- Jusqu'à 500 cycles d'enfichage (version or) Avec l'outil adapté de haute qualité de Weidmüller, le traitement approprié est assuré.

Informations générales de commande

| | | |
|------------|----------------------------|------------------------------------------------------------------------|
| Type | CB1,6E18-16 AU,75 I3,5 | Version |
| Référence | 1582410000 | Connecteur pour circuit imprimé, Contact à sertir, Contact individuel, |
| GTIN (EAN) | 4008190176228 | Femelle, doré, Plage de raccordement max. : 1.5 mm ² |
| Qté. | 250 ST | |
| Type | CB1,6E18-16 SN I3,5 | Version |
| Référence | 1582430000 | Connecteur pour circuit imprimé, Contact à sertir, Contact individuel, |
| GTIN (EAN) | 4008190050450 | Femelle, étamé, Plage de raccordement max. : 1.5 mm ² |
| Qté. | 250 ST | |
| Type | CB1,6E14-12 AU,75 I4,2 | Version |
| Référence | 1582450000 | Connecteur pour circuit imprimé, Contact à sertir, Contact individuel, |
| GTIN (EAN) | 4008190014643 | Femelle, doré, Plage de raccordement max. : 2.5 mm ² |
| Qté. | 250 ST | |
| Type | CB1,6R14-12 AU,75 I4,2 | Version |
| Référence | 1582460000 | Connecteur pour circuit imprimé, Contact à sertir, En bande, Femelle, |
| GTIN (EAN) | 4008190095895 | doré, Plage de raccordement max. : 2.5 mm ² |
| Qté. | 3000 ST | |
| Type | CB1,6E14-12 SN I4,2 | Version |
| Référence | 1582470000 | Connecteur pour circuit imprimé, Contact à sertir, Contact individuel, |
| GTIN (EAN) | 4008190067939 | Femelle, étamé, Plage de raccordement max. : 2.5 mm ² |
| Qté. | 250 ST | |
| Type | CB1,6R14-12 SN I4,2 | Version |
| Référence | 1582480000 | Connecteur pour circuit imprimé, Contact à sertir, En bande, Femelle, |
| GTIN (EAN) | 4008190003289 | étamé, Plage de raccordement max. : 2.5 mm ² |
| Qté. | 3000 ST | |

RSV1,6 B18 GR**Weidmüller Interface GmbH & Co. KG**

Klingenbergstraße 26

D-32758 Detmold

Germany

www.weidmueller.com**Accessories****Adaptateurs pour rail****Encliqueté, terminé !!**

Du circuit imprimé à l'armoire de distribution : les pattes d'encliquetage et de montage constituent le lien entre les connecteurs enfichables et le rail de fixation.

Adapté aux tailles standard courantes : TS 15 ou TS 35.

En tant que patte combinée ou variante.

Cette alternative rapide à la fixation par vis est imbattable au niveau de la facilité de montage et d'entretien.

La patte de montage pour rail de fixation permet l'utilisation systématique des techniques de raccordement enfichables, du module à l'armoire de distribution, en passant par les boîtiers, et évite les solutions disparates.

Informations générales de commande

| | | |
|------------|----------------------------|-------------------------------------------------------------------|
| Type | RSV1,6 RF18/35X7.5 SW | Version |
| Référence | 1582950000 | Connecteur pour circuit imprimé, Accessoires, Pied encliquetable, |
| GTIN (EAN) | 4008190075118 | noir, Nombre de pôles: 18 |
| Qté. | 10 ST | |