

RSV1,6 S12 GR

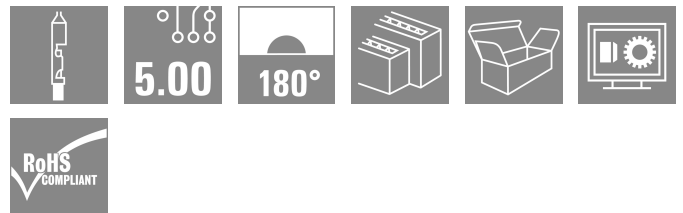
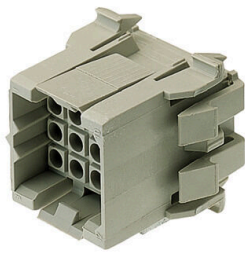
Weidmüller Interface GmbH & Co. KG

Klingenbergstraße 26

D-32758 Detmold

Germany

www.weidmueller.com



Connecteurs rectangulaires avec contacts à sertir. Ils peuvent aussi bien être utilisés de manière volante pour les prolongateurs qu'être utilisés avec les versions pour circuit imprimé. Les contacts sertis permettent d'avoir une grande densité de connexions. On utilise les contacts CS 1.6 ou CB 1.6. Les connecteurs peuvent être codés et verrouillés. L'emballage est en carton.

Informations générales de commande

Version	Connecteur pour circuit imprimé, Connecteur mâle, 5.00 mm, Nombre de pôles: 12, 180°, Raccordement à sertir, Plage de serrage, max. : 3.31 mm ² , Boîte
Référence	1416100000
Type	RSV1,6 S12 GR
GTIN (EAN)	4008190100889
Qté.	25 Pièce
Indices de produit	IEC: 630 V / 17 A UL: 600 V / 10 A / AWG 26 - AWG 12
Emballage	Boîte

RSV1,6 S12 GR

Weidmüller Interface GmbH & Co. KG

Klingenbergstraße 26

D-32758 Detmold

Germany

www.weidmueller.com

Caractéristiques techniques

Agréments

Agréments



ROHS	Conforme
UL File Number Search	Site Web UL
Certificat N° (UR)	E92202

Dimensions et poids

Profondeur	29 mm	Profondeur (pouces)	1.1417 inch
Hauteur	27 mm	Hauteur (pouces)	1.063 inch
Largeur	35 mm	Largeur (pouces)	1.378 inch
Poids net	11 g		

Conformité environnementale du produit

Statut de conformité RoHS	Conforme sans exemption
REACH SVHC	Pas de SVHC au-dessus de 0,1 % en poids

Classifications

ETIM 8.0	EC002638	ETIM 9.0	EC002638
ETIM 10.0	EC002638	ECLASS 14.0	27-46-02-02
ECLASS 15.0	27-46-02-02		

Conducteurs indiqués pour raccordement

Plage de serrage, min.	0.13 mm ²	Plage de serrage, max.	3.31 mm ²
souple, min. H05(07) V-K	0.2 mm ²	souple, max. H05(07) V-K	2.5 mm ²

Paramètres système

Famille de produits	OMNIMATE Signal - série RSV	Type de raccordement	Raccordement installation
Technique de raccordement de conducteurs	Raccordement à sertir	Pas en mm (P)	5.00 mm
Pas en pouces (P)	0.197 "	Orientation de la sortie du conducteur	180°
Nombre de pôles	12	L1 en mm	15.00 mm
L1 en pouce	0.591 "	Nombre de séries	3
Nombre de pôles	4	Protection au toucher selon DIN VDE 57 106	protection doigt enfiché
Protection au toucher selon DIN VDE 0470	IP 20 enfiché	Codable	Oui
Longueur de dénudage	4 mm	Cycles d'enfichage	25
Force d'enfichage/pôle, max.	9 N	Force d'extraction/pôle, max.	18 N

Données des matériaux

Matériau isolant	PA 66/6	Couleur	gris gravier
Tableau des couleurs (similaire)	RAL 7032	Groupe de matériaux isolants	I
Indice de Poursuite Comparatif (CTI)	≥ 600	Moisture Level (MSL)	
Classe d'inflammabilité selon UL 94	V-0	Matériau des contacts	Alliage de cuivre
Température de stockage, min.	-40 °C	Température de stockage, max.	70 °C
Température de fonctionnement, min.	-50 °C	Température de fonctionnement, max.	100 °C

RSV1,6 S12 GR

Weidmüller Interface GmbH & Co. KG

Klingenbergstraße 26

D-32758 Detmold

Germany

www.weidmueller.com

Caractéristiques techniques

Plage de température montage, min.	-25 °C	Plage de température montage, max.	100 °C
------------------------------------	--------	------------------------------------	--------

Données nominales selon CEI

testé selon la norme	IEC 60664-1, IEC 61984	Courant nominal, nombre de pôles min. (Tu = 20 °C)	17 A
Courant nominal, nombre de pôles max. (Tu = 20 °C)	13 A	Courant nominal, nombre de pôles min. (Tu = 40 °C)	15 A
Courant nominal, nombre de pôles max. (Tu = 40 °C)	11.5 A	Tension de choc nominale pour classe de surtension/Degré de pollution II/2	630 V
Tension de choc nominale pour classe de surtension/Degré de pollution III/2	400 V	Tension de choc nominale pour classe de surtension/Degré de pollution III/3	250 V
Tension de choc nominale pour classe de surtension/Degré de pollution II/2	4 kV	Tension de choc nominale pour classe de surtension/Degré de pollution III/2	4 kV
Tension de choc nominale pour classe de surtension/Degré de pollution III/3	4 kV	Tenue aux courants de faible durée	3 x 1 s mit 120 A

Données nominales selon CSA

Institut (CSA)	CSA	Certificat N° (CSA)	53975-13
Tension nominale (groupe d'utilisation C / CSA)	600 V	Courant nominal (groupe d'utilisation C / 13 A CSA)	
Section de raccordement de câble AWG,AWG 26 min.		Section de raccordement de câble AWG,AWG 12 max.	
Référence aux valeurs approuvées	Les spécifications indiquent les valeurs maximales. Détails - voir le certificat d'agrément.		

Données nominales selon UL 1059

Institut (UR)	UR	Certificat N° (UR)	E92202
Référence aux valeurs approuvées	Les spécifications indiquent les valeurs maximales. Détails - voir le certificat d'agrément.		

Emballage

Emballage	Boîte	Longueur VPE	240.00 mm
Largeur VPE	149.00 mm	Hauteur VPE	39.00 mm

Note importante

Conformité IPC	Conformité : les produits sont conçus, fabriqués et livrés selon des normes internationales reconnues ; et ils sont conformes aux caractéristiques garanties dans la fiche de données / respectent les propriétés décoratives selon IPC-A-610 « Classe 2 ». Des requêtes supplémentaires sur le produit peuvent être évaluées sur demande.
Remarques	<ul style="list-style-type: none"> • Additional variants on request • Rated current related to rated cross-section & min. No. of poles. • Spacing between rows: see hole layout • Rated cross-section depends on crimp contact used. • Rated data refer only to the component itself. Clearance and creepage distances to other components are to be designed in accordance with the relevant application standards. • Max. outer diameter of the cable (with insulation): 3.5 mm • Long term storage of the product with average temperature of 50 °C and maximum humidity 70%, 36 months

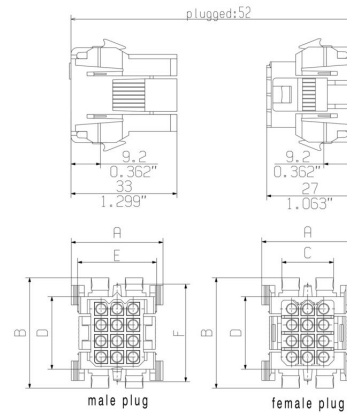
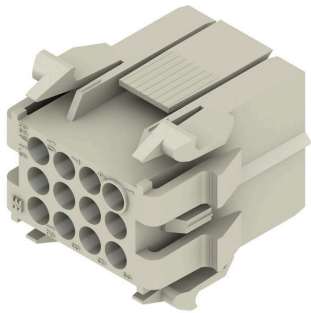
RSV1,6 S12 GR

Weidmüller Interface GmbH & Co. KG
 Klingenbergstraße 26
 D-32758 Detmold
 Germany

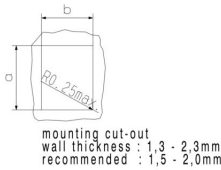
Dessins

www.weidmueller.com

Dimensional drawing

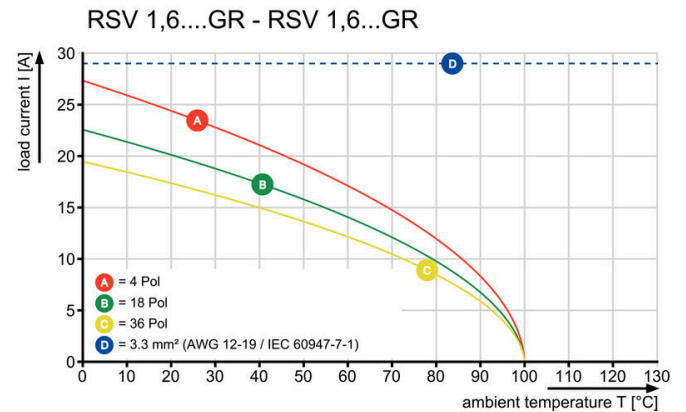


Dimensional drawing



poles	dimension male plug / female plug					mounting cut-out	
	A	B	C	D	E	a	b
4	23,0	25,0	10,8	12,0	17,8	20,3	18,1
6	23,0	30,0	10,8	17,6	17,8	25,1	18,1
8	29,0	30,0	16,1	17,6	23,8	25,1	24,0
12	29,0	35,0	16,1	22,6	23,8	30,0	24,0
18	29,0	46,0	16,1	33,0	23,8	40,5	24,0
24	33,0	46,0	20,6	33,0	27,8	40,5	28,3
36	33,0	61,0	20,6	48,0	27,8	55,5	28,3

Graph



RSV1,6 S12 GR

Weidmüller Interface GmbH & Co. KG

Klingenbergstraße 26

D-32758 Detmold

Germany

www.weidmueller.com

Accessoires

Adaptateurs pour rail



Encliqueté, terminé !!

Du circuit imprimé à l'armoire de distribution : les pattes d'encliquetage et de montage constituent le lien entre les connecteurs enfichables et le rail de fixation.

Adapté aux tailles standard courantes : TS 15 ou TS 35.

En tant que patte combinée ou variante.

Cette alternative rapide à la fixation par vis est imbattable au niveau de la facilité de montage et d'entretien.

La patte de montage pour rail de fixation permet l'utilisation systématique des techniques de raccordement enfichables, du module à l'armoire de distribution, en passant par les boîtiers, et évite les solutions disparates.

Informations générales de commande

Type	RSV1,6 RF12/35X7.5 SW	Version
Référence	1582940000	Connecteur pour circuit imprimé, Accessoires, Pied encliquetable,
GTIN (EAN)	4008190068486	noir, Nombre de pôles: 12
Qté.	10 ST	

Type	RSV1,6 RF12/35X15 SW	Version
Référence	1690140000	Connecteur pour circuit imprimé, Accessoires, Pied encliquetable,
GTIN (EAN)	4008190863005	noir, Nombre de pôles: 12
Qté.	10 ST	

Serre-câbles



Pour les changements fréquents de charge : le « prolongateur de remorque » pour les connecteurs débrochables.

Le serre-câbles peut faire plus que simplement soulager la pression sur les conducteurs :

il suffit simplement de clipser sur la prise de raccordement mâle et

- de regrouper les conducteurs
- de guider les câbles
- de l'utiliser pour brancher et débrancher plus facilement la prise

Pas de détérioration des points de raccordement, des câblages clairs et propres et une utilisation simple.

Les avantages pour l'utilisateur : une disponibilité plus élevée des installations grâce à des connexions sollicitables à long terme dans un environnement industriel exigeant, et une utilisation plus confortable.

Informations générales de commande

Type	RSV1,6 ZE12 BK BX	Version
Référence	1563300000	Connecteur pour circuit imprimé, Accessoires, Protection anti-traction,
GTIN (EAN)	4008190095871	noir, Nombre de pôles: 12
Qté.	25 ST	

RSV1,6 S12 GR

Weidmüller Interface GmbH & Co. KG

Klingenbergstraße 26

D-32758 Detmold

Germany

www.weidmueller.com

Accessoires

Éléments de codage



Il ne faut assembler que ce qui se ressemble : le raccordement correct au bon endroit.

Les éléments de codage et les dispositifs de verrouillage assignent clairement les éléments de connexion pendant le processus de fabrication et le fonctionnement

Les éléments de codage et les dispositifs de verrouillage sont insérés avant assemblage ou pendant la phase de confection de câbles. L'alternative de Weidmüller : effectuer une configuration en ligne à l'aide du configurateur de variantes, et se faire livrer les éléments pré-codés prêts à l'emploi.

Aucune erreur d'équipement du circuit imprimé ou de connexion des éléments de raccordement n'est plus possible.

L'avantage : pas de recherche d'erreurs lors de la fabrication et pas d'erreurs de commande de la part de l'utilisateur.

Informations générales de commande

Type	RSV1,6 KO	Version	
Référence	1567430000	Connecteur pour circuit imprimé, Accessoires, Élément de codage,	
GTIN (EAN)	4008190169756	noir, Nombre de pôles: 1	
Qté.	50 ST		

Contact mâle standard



Pour le contact sûr - contacts à sertir CB/CS. La combinaison de boîtiers RSV et de contacts à sertir de Weidmüller permet une adaptation individuelle aux exigences spécifiques de l'application correspondante. Les propriétés de produits suivantes sont disponibles en fonction des systèmes :

- Centrage sûr des contacts grâce à des pointes à 3 segments
- Sécurité de contact élevée grâce à 4 points de contact définis
- Crochet de verrouillage dans le ressort en acier pour un logement sûr des contacts dans le boîtier
- Contacts mâles de deux longueurs, pour la réalisation de contacts avancés
- Jusqu'à 100 cycles d'enfichage (version étain)
- Jusqu'à 500 cycles d'enfichage (version or) Avec l'outil adapté de haute qualité de Weidmüller, le traitement approprié est assuré.

Informations générales de commande

Type	CS1,6E14-12 AU,75 I3,5	Version	
Référence	1428600000	Connecteur pour circuit imprimé, Contact à sertir, Contact individuel,	
GTIN (EAN)	4008190078867	Mâle - standard, doré, Plage de raccordement max. : 2.5 mm ²	
Qté.	250 ST		
Type	CS1,6E14-12 AU,75 I4,2	Version	
Référence	1582290000	Connecteur pour circuit imprimé, Contact à sertir, Contact individuel,	
GTIN (EAN)	4008190015244	Mâle - standard, doré, Plage de raccordement max. : 2.5 mm ²	
Qté.	250 ST		

RSV1,6 S12 GR

Weidmüller Interface GmbH & Co. KG
 Klingenbergstraße 26
 D-32758 Detmold
 Germany

www.weidmueller.com

Accessoires

Type	CS1,6E14-12 SN I3,5	Version
Référence	1429600000	Connecteur pour circuit imprimé, Contact à sertir, Contact individuel,
GTIN (EAN)	4008190030728	Mâle - standard, étamé, Plage de raccordement max. : 2.5 mm ²
Qté.	250 ST	
Type	CS1,6E14-12 SN I4,2	Version
Référence	1582310000	Connecteur pour circuit imprimé, Contact à sertir, Contact individuel,
GTIN (EAN)	4008190032975	Mâle - standard, étamé, Plage de raccordement max. : 2.5 mm ²
Qté.	250 ST	
Type	CS1,6E18-16 AU,75 I2,5	Version
Référence	1426600000	Connecteur pour circuit imprimé, Contact à sertir, Contact individuel,
GTIN (EAN)	4008190182861	Mâle - standard, doré, Plage de raccordement max. : 1.5 mm ²
Qté.	250 ST	
Type	CS1,6E18-16 AU,75 I3,5	Version
Référence	1582250000	Connecteur pour circuit imprimé, Contact à sertir, Contact individuel,
GTIN (EAN)	4008190135614	Mâle - standard, doré, Plage de raccordement max. : 1.5 mm ²
Qté.	250 ST	
Type	CS1,6E18-16 SN I2,5	Version
Référence	1427600000	Connecteur pour circuit imprimé, Contact à sertir, Contact individuel,
GTIN (EAN)	4008190090654	Mâle - standard, étamé, Plage de raccordement max. : 1.5 mm ²
Qté.	250 ST	
Type	CS1,6E18-16 SN I3,5	Version
Référence	1582270000	Connecteur pour circuit imprimé, Contact à sertir, Contact individuel,
GTIN (EAN)	4008190126049	Mâle - standard, étamé, Plage de raccordement max. : 1.5 mm ²
Qté.	250 ST	
Type	CS1,6E22-20 AU,75 I1,8	Version
Référence	1422600000	Connecteur pour circuit imprimé, Contact à sertir, Contact individuel,
GTIN (EAN)	4008190090463	Mâle - standard, doré, Plage de raccordement max. : 0.5 mm ²
Qté.	250 ST	
Type	CS1,6E22-20 AU,75 I2,5	Version
Référence	1424600000	Connecteur pour circuit imprimé, Contact à sertir, Contact individuel,
GTIN (EAN)	4008190186562	Mâle - standard, doré, Plage de raccordement max. : 0.5 mm ²
Qté.	250 ST	
Type	CS1,6E22-20 SN I1,8	Version
Référence	1423600000	Connecteur pour circuit imprimé, Contact à sertir, Contact individuel,
GTIN (EAN)	4008190061876	Mâle - standard, étamé, Plage de raccordement max. : 0.5 mm ²
Qté.	250 ST	
Type	CS1,6E22-20 SN I2,5	Version
Référence	1425600000	Connecteur pour circuit imprimé, Contact à sertir, Contact individuel,
GTIN (EAN)	4008190048884	Mâle - standard, étamé, Plage de raccordement max. : 0.5 mm ²
Qté.	250 ST	
Type	CS1,6E26-24 AU,75 I1,4	Version
Référence	1420600000	Connecteur pour circuit imprimé, Contact à sertir, Contact individuel,
GTIN (EAN)	4008190082772	Mâle - standard, doré, Plage de raccordement max. : 0.25 mm ²
Qté.	250 ST	
Type	CS1,6E26-24 SN I1,4	Version
Référence	1421600000	Connecteur pour circuit imprimé, Contact à sertir, Contact individuel,
GTIN (EAN)	4008190009939	Mâle - standard, étamé, Plage de raccordement max. : 0.25 mm ²
Qté.	250 ST	
Type	CS1,6R14-12 AU,75 I3,5	Version
Référence	1428500000	Connecteur pour circuit imprimé, Contact à sertir, En bande, Mâle -
GTIN (EAN)	4008190023201	standard, doré, Plage de raccordement max. : 2.5 mm ²
Qté.	3000 ST	

RSV1,6 S12 GR

Weidmüller Interface GmbH & Co. KG
 Klingenbergstraße 26
 D-32758 Detmold
 Germany

Accessoires

www.weidmueller.com

Type	CS1,6R14-12 AU,75 I4,2	Version
Référence	1582300000	Connecteur pour circuit imprimé, Contact à sertir, En bande, Mâle -
GTIN (EAN)	4008190020668	standard, doré, Plage de raccordement max. : 2.5 mm ²
Qté.	3000 ST	
Type	CS1,6R14-12 SN I3,5	Version
Référence	1429500000	Connecteur pour circuit imprimé, Contact à sertir, En bande, Mâle -
GTIN (EAN)	4008190113919	standard, étamé, Plage de raccordement max. : 2.5 mm ²
Qté.	4000 ST	
Type	CS1,6R14-12 SN I4,2	Version
Référence	1582320000	Connecteur pour circuit imprimé, Contact à sertir, En bande, Mâle -
GTIN (EAN)	4008190008680	standard, étamé, Plage de raccordement max. : 2.5 mm ²
Qté.	3000 ST	
Type	CS1,6R18-16 AU,75 I2,5	Version
Référence	1426500000	Connecteur pour circuit imprimé, Contact à sertir, En bande, Mâle -
GTIN (EAN)	4008190159146	standard, doré, Plage de raccordement max. : 1.5 mm ²
Qté.	5000 ST	
Type	CS1,6R18-16 AU,75 I3,5	Version
Référence	1582260000	Connecteur pour circuit imprimé, Contact à sertir, En bande, Mâle -
GTIN (EAN)	4008190184100	standard, doré, Plage de raccordement max. : 1.5 mm ²
Qté.	4000 ST	
Type	CS1,6R18-16 SN I2,5	Version
Référence	1427500000	Connecteur pour circuit imprimé, Contact à sertir, En bande, Mâle -
GTIN (EAN)	4008190014551	standard, étamé, Plage de raccordement max. : 1.5 mm ²
Qté.	5000 ST	
Type	CS1,6R18-16 SN I3,5	Version
Référence	1582280000	Connecteur pour circuit imprimé, Contact à sertir, En bande, Mâle -
GTIN (EAN)	4008190029401	standard, étamé, Plage de raccordement max. : 1.5 mm ²
Qté.	4000 ST	
Type	CS1,6R22-20 AU,75 I1,8	Version
Référence	1422500000	Connecteur pour circuit imprimé, Contact à sertir, En bande, Mâle -
GTIN (EAN)	4008190093648	standard, doré, Plage de raccordement max. : 0.5 mm ²
Qté.	5000 ST	
Type	CS1,6R22-20 AU,75 I2,5	Version
Référence	1424500000	Connecteur pour circuit imprimé, Contact à sertir, En bande, Mâle -
GTIN (EAN)	4008190158811	standard, doré, Plage de raccordement max. : 0.5 mm ²
Qté.	5000 ST	
Type	CS1,6R22-20 SN I1,8	Version
Référence	1423500000	Connecteur pour circuit imprimé, Contact à sertir, En bande, Mâle -
GTIN (EAN)	4008190085063	standard, étamé, Plage de raccordement max. : 0.5 mm ²
Qté.	5000 ST	
Type	CS1,6R22-20 SN I2,5	Version
Référence	1425500000	Connecteur pour circuit imprimé, Contact à sertir, En bande, Mâle -
GTIN (EAN)	4008190004781	standard, étamé, Plage de raccordement max. : 0.5 mm ²
Qté.	5000 ST	
Type	CS1,6R26-24 AU,75 I1,4	Version
Référence	1420500000	Connecteur pour circuit imprimé, Contact à sertir, En bande, Mâle -
GTIN (EAN)	4008190117931	standard, doré, Plage de raccordement max. : 0.25 mm ²
Qté.	5000 ST	
Type	CS1,6R26-24 SN I1,4	Version
Référence	1421500000	Connecteur pour circuit imprimé, Contact à sertir, En bande, Mâle -
GTIN (EAN)	4008190064310	standard, étamé, Plage de raccordement max. : 0.25 mm ²
Qté.	5000 ST	

RSV1,6 S12 GR

Weidmüller Interface GmbH & Co. KG

Klingenbergstraße 26

D-32758 Detmold

Germany

www.weidmueller.com

Accessoires

Type	CS1,6RB18-16 AU,75 I3,5	Version
Référence	1017080000	Connecteur pour circuit imprimé, Contact à sertir, En bande, Mâle -
GTIN (EAN)	4032248727711	standard, doré, Plage de raccordement max. : 1.5 mm ²
Qté.	4000 ST	

Contact mâle long



Pour le contact sûr - contacts à sertir CB/CS. La combinaison de boîtiers RSV et de contacts à sertir de Weidmüller permet une adaptation individuelle aux exigences spécifiques de l'application correspondante. Les propriétés de produits suivantes sont disponibles en fonction des systèmes :

- Centrage sûr des contacts grâce à des pointes à 3 segments
- Sécurité de contact élevée grâce à 4 points de contact définis
- Crochet de verrouillage dans le ressort en acier pour un logement sûr des contacts dans le boîtier
- Contacts mâles de deux longueurs, pour la réalisation de contacts avancés
- Jusqu'à 100 cycles d'enfichage (version étain)
- Jusqu'à 500 cycles d'enfichage (version or) Avec l'outil adapté de haute qualité de Weidmüller, le traitement approprié est assuré.

Informations générales de commande

Type	CSL1,6E14-12 AU,75 I3,5	Version
Référence	1428700000	Connecteur pour circuit imprimé, Contact à sertir, Contact individuel,
GTIN (EAN)	4008190098353	Mâle - long, doré, Plage de raccordement max. : 2.5 mm ²
Qté.	250 ST	
Type	CSL1,6E14-12 AU,75 I4,2	Version
Référence	1582370000	Connecteur pour circuit imprimé, Contact à sertir, Contact individuel,
GTIN (EAN)	4008190055608	Mâle - long, doré, Plage de raccordement max. : 2.5 mm ²
Qté.	250 ST	
Type	CSL1,6E14-12 SN I3,5	Version
Référence	1429700000	Connecteur pour circuit imprimé, Contact à sertir, Contact individuel,
GTIN (EAN)	4008190065577	Mâle - long, étamé, Plage de raccordement max. : 2.5 mm ²
Qté.	250 ST	
Type	CSL1,6E14-12 SN I4,2	Version
Référence	1582390000	Connecteur pour circuit imprimé, Contact à sertir, Contact individuel,
GTIN (EAN)	4008190166762	Mâle - long, étamé, Plage de raccordement max. : 2.5 mm ²
Qté.	250 ST	
Type	CSL1,6E18-16 AU,75 I2,5	Version
Référence	1426700000	Connecteur pour circuit imprimé, Contact à sertir, Contact individuel,
GTIN (EAN)	4008190170516	Mâle - long, doré, Plage de raccordement max. : 1.5 mm ²
Qté.	250 ST	
Type	CSL1,6E18-16 AU,75 I3,5	Version
Référence	1582330000	Connecteur pour circuit imprimé, Contact à sertir, Contact individuel,
GTIN (EAN)	4008190066079	Mâle - long, doré, Plage de raccordement max. : 1.5 mm ²
Qté.	250 ST	
Type	CSL1,6E18-16 SN I2,5	Version
Référence	1427700000	Connecteur pour circuit imprimé, Contact à sertir, Contact individuel,
GTIN (EAN)	4008190057725	Mâle - long, étamé, Plage de raccordement max. : 1.5 mm ²
Qté.	250 ST	

Date de création 03.03.2026 03:04:27 MEZ

Niveau du catalogue / Dessins

RSV1,6 S12 GR

Weidmüller Interface GmbH & Co. KG
 Klingenbergstraße 26
 D-32758 Detmold
 Germany

www.weidmueller.com

Accessoires

Type	CSL1,6E18-16 SN I3,5	Version
Référence	1582350000	Connecteur pour circuit imprimé, Contact à sertir, Contact individuel,
GTIN (EAN)	4008190033620	Mâle – long, étamé, Plage de raccordement max. : 1.5 mm ²
Qté.	250 ST	
Type	CSL1,6E22-20 AU,75 I1,8	Version
Référence	1422700000	Connecteur pour circuit imprimé, Contact à sertir, Contact individuel,
GTIN (EAN)	4008190168667	Mâle – long, doré, Plage de raccordement max. : 0.5 mm ²
Qté.	250 ST	
Type	CSL1,6E22-20 AU,75 I2,5	Version
Référence	1424700000	Connecteur pour circuit imprimé, Contact à sertir, Contact individuel,
GTIN (EAN)	4008190143350	Mâle – long, doré, Plage de raccordement max. : 0.5 mm ²
Qté.	250 ST	
Type	CSL1,6E22-20 SN I1,8	Version
Référence	1423700000	Connecteur pour circuit imprimé, Contact à sertir, Contact individuel,
GTIN (EAN)	4008190001766	Mâle – long, étamé, Plage de raccordement max. : 0.5 mm ²
Qté.	250 ST	
Type	CSL1,6E22-20 SN I2,5	Version
Référence	1425700000	Connecteur pour circuit imprimé, Contact à sertir, Contact individuel,
GTIN (EAN)	4008190175016	Mâle – long, étamé, Plage de raccordement max. : 0.5 mm ²
Qté.	250 ST	
Type	CSL1,6E26-24 AU,75 I1,4	Version
Référence	1420700000	Connecteur pour circuit imprimé, Contact à sertir, Contact individuel,
GTIN (EAN)	4008190130176	Mâle – long, doré, Plage de raccordement max. : 0.25 mm ²
Qté.	250 ST	
Type	CSL1,6E26-24 SN I1,4	Version
Référence	1421700000	Connecteur pour circuit imprimé, Contact à sertir, Contact individuel,
GTIN (EAN)	4008190109042	Mâle – long, étamé, Plage de raccordement max. : 0.25 mm ²
Qté.	250 ST	
Type	CSL1,6R14-12 SN I3,5	Version
Référence	1565780000	Connecteur pour circuit imprimé, Contact à sertir, En bande, Mâle –
GTIN (EAN)	4008190056735	long, étamé, Plage de raccordement max. : 2.5 mm ²
Qté.	4000 ST	
Type	CSL1,6R18-16 AU,75 I2,5	Version
Référence	1565790000	Connecteur pour circuit imprimé, Contact à sertir, En bande, Mâle –
GTIN (EAN)	4008190021870	long, doré, Plage de raccordement max. : 1.5 mm ²
Qté.	5000 ST	
Type	CSL1,6R18-16 SN I2,5	Version
Référence	1565810000	Connecteur pour circuit imprimé, Contact à sertir, En bande, Mâle –
GTIN (EAN)	4008190056803	long, étamé, Plage de raccordement max. : 1.5 mm ²
Qté.	5000 ST	
Type	CSL1,6R18-16 SN I3,5	Version
Référence	1582360000	Connecteur pour circuit imprimé, Contact à sertir, En bande, Mâle –
GTIN (EAN)	4008190063214	long, étamé, Plage de raccordement max. : 1.5 mm ²
Qté.	4000 ST	
Type	CSL1,6R22-20 AU,75 I2,5	Version
Référence	1565820000	Connecteur pour circuit imprimé, Contact à sertir, En bande, Mâle –
GTIN (EAN)	4008190130732	long, doré, Plage de raccordement max. : 0.5 mm ²
Qté.	5000 ST	
Type	CSL1,6R22-20 SN I1,8	Version
Référence	1565870000	Connecteur pour circuit imprimé, Contact à sertir, En bande, Mâle –
GTIN (EAN)	4008190086596	long, étamé, Plage de raccordement max. : 0.5 mm ²
Qté.	5000 ST	

Fiche de données

RSV1,6 S12 GR



Weidmüller Interface GmbH & Co. KG
Klingenbergstraße 26
D-32758 Detmold
Germany

www.weidmueller.com

Accessoires

Type	CSL1,6R26-24 SN I1,4	Version	
Référence	1565900000	Connecteur pour circuit imprimé, Contact à sertir, En bande, Mâle -	
GTIN (EAN)	4008190139797	long, étamé, Plage de raccordement max. : 0.25 mm ²	
Qté.	5000 ST		