

CC-M 70/48 2X3 AL**Weidmüller Interface GmbH & Co. KG**

Klingenbergstraße 26

D-32758 Detmold

Germany

www.weidmueller.com

Les MetalliCards sont disponibles en aluminium ou en acier inox pour assurer une large gamme d'exigences en matière de repérage. Les étiquettes plaquées chrome sont une alternative économique pour des applications diverses, et en particulier elles s'illustrent par la haute qualité de leur impression en contrastes multicolores. Concernant les industries chimique ou du process, exigeantes en matière de technologie, vous faites le choix de la sécurité en utilisant les MetalliCard en acier inox, grâce à leur résistance exceptionnelle. Leur format couvrent toute la gamme des besoins en identification d'équipements. Petit appareillage ou plaques signalétiques, elles assurent des procédés de repérage de haute qualité. Les MetalliCards offrent aussi des caractéristiques d'installation optimales. Les MetalliCards sont universellement utilisables grâce à leurs diverses options de mise en place : collage, rivetage, avec supports d'étiquettes ou rails ou en combinaison avec colliers de câble en acier. Pour impression personnalisée : Veuillez nous envoyer un fichier dans le format de notre logiciel de repérage M-Print PRO ou M-Print PRO Online (sans installation) pour vos spécifications de repérage.

Informations générales de commande

| | |
|------------|--|
| Version | MetalliCard, Repérage d'équipements et appareillages, 70 x 48 mm, argent |
| Référence | 1415720000 |
| Type | CC-M 70/48 2X3 AL |
| GTIN (EAN) | 4050118217094 |
| Qté. | 40 Pièce |

CC-M 70/48 2X3 AL

Weidmüller Interface GmbH & Co. KG
 Klingenbergstraße 26
 D-32758 Detmold
 Germany

www.weidmueller.com

Technical data

Agréments

| | |
|------|----------|
| ROHS | Conforme |
|------|----------|

Dimensions et poids

| | | | |
|------------|--------|---------------------|-------------|
| Profondeur | 0.5 mm | Profondeur (pouces) | 0.0197 inch |
| Hauteur | 70 mm | Hauteur (pouces) | 2.7559 inch |
| Largeur | 48 mm | Largeur (pouces) | 1.8898 inch |
| Poids net | 4.5 g | | |

Températures

| | |
|------------------------------------|--------------|
| plage de température d'utilisation | -55...130 °C |
|------------------------------------|--------------|

Conformité environnementale du produit

| | |
|---------------------------|---|
| Statut de conformité RoHS | Conforme sans exemption |
| REACH SVHC | Pas de SVHC au-dessus de 0,1 % en poids |

Classifications

| | | | |
|-------------|-------------|-------------|-------------|
| ETIM 8.0 | EC001288 | ETIM 9.0 | EC001288 |
| ETIM 10.0 | EC001288 | ECLASS 14.0 | 27-28-11-04 |
| ECLASS 15.0 | 27-28-11-04 | | |

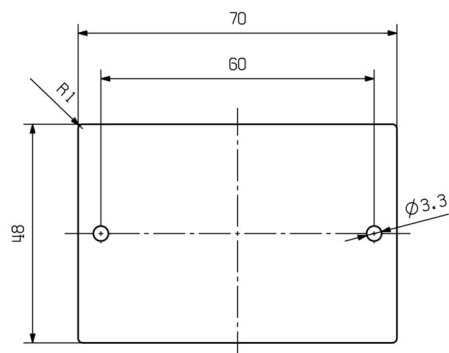
Caractéristiques générales

| | | | |
|---|---|-------------|--|
| Version | Enfichable, avec trou de fixation de 3,5 mm | | |
| Largeur | 48 mm | | |
| Plage de température d'utilisation, max. | 130 °C | | |
| Plage de température d'utilisation, min. | -55 °C | | |
| Couleur | argent | | |
| Matériau de base | Aluminium recouvert de chrome (AL), Aluminium anodisé | | |
| Caractères imprimés | sans | | |
| Nombre de repérages par unité d'emballage | Type de conditionnement | MetalliCard | |
| Taille de plage de repérage | 68 x 46 mm | | |
| Industries recommandées | Énergie, Process | | |
| imprimante compatible | | | |
| Nombre de repérages par combinaison | 1 MetalliCard = Device markers | | |
| plage de température d'utilisation | -55... 130 °C | | |

Repérage d'équipements et appareillages

| | |
|-----------------------------|---------|
| Diamètre du trou de perçage | 3.30 mm |
|-----------------------------|---------|

Exemple d'utilisation



CC-M 70/48 2X3 AL**Weidmüller Interface GmbH & Co. KG**

Klingenbergstraße 26

D-32758 Detmold

Germany

www.weidmueller.com**Accessories****Produits complémentaires****Informations générales de commande**

| | | |
|------------|----------------------------|---------|
| Type | INLAY CC-M 70/48 | Version |
| Référence | 1415940000 | |
| GTIN (EAN) | 4050118217247 | |
| Qté. | 1 ST | |
| Type | PRIMER CC-M | Version |
| Référence | 2068020000 | |
| GTIN (EAN) | 4050118416534 | |
| Qté. | 100 ST | |