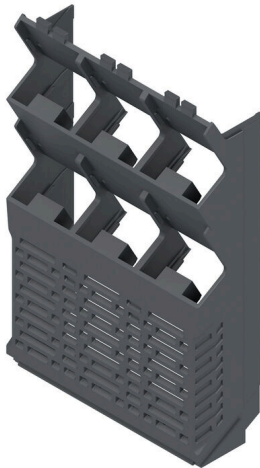


CH20M67 S 2PSC/2PSC/2PSC GGY 2019

Weidmüller Interface GmbH & Co. KG
Klingenbergstraße 26
D-32758 Detmold
Germany

www.weidmueller.com

Illustration du produit

L'élément latéral du boîtier CH2OM vous offre la possibilité d'une structure individuelle qui s'adapte de manière flexible à vos besoins. Un avantage particulièrement pratique est que les slots qui ne sont pas nécessaires peuvent simplement être fermés avec des protections. Cela garantit non seulement un aspect propre et ordonné, mais cela protège également contre la poussière et d'autres influences environnementales. Profitez de la polyvalence du boîtier CH2OM pour concevoir vos projets efficacement et selon vos idées !

Informations générales de commande

Version	Élément latéral, OMNIMATE Housing - série CH20M Gris graphite, Élément latéral, Largeur: 67.5 mm
Référence	1413820000
Type	CH20M67 S 2PSC/2PSC/2PSC GGY 2019
GTIN (EAN)	4050118214598
Qté.	4 Pièce

CH20M67 S 2PSC/2PSC/2PSC GGY 2019

Weidmüller Interface GmbH & Co. KG
Klingenbergstraße 26
D-32758 Detmold
Germany

www.weidmueller.com

Technical data

Agréments

ROHS	Conforme
------	----------

Dimensions et poids

Profondeur	105.3 mm	Profondeur (pouces)	4.1457 inch
Hauteur	22.8 mm	Hauteur (pouces)	0.8976 inch
Largeur	67.5 mm	Largeur (pouces)	2.6575 inch
Poids net	17.6 g		

Températures

Température ambiante	-25 °C...85 °C	plage de température d'utilisation	-40...120 °C
Humidité	5 - 93 % d'humidité rel., Tu = 40 °C, pas de condensation		

Conformité environnementale du produit

Statut de conformité RoHS	Conforme sans exemption
REACH SVHC	Pas de SVHC au-dessus de 0,1 % en poids

Classifications

ETIM 8.0	EC001031	ETIM 9.0	EC001031
ETIM 10.0	EC001031	ECLASS 14.0	27-19-06-02
ECLASS 15.0	27-19-06-02		

Caractéristiques des matériaux

Classe d'inflammabilité selon UL 94	V-0	Matériau isolant	PA 66 GF 30
Groupe de matériaux isolants	I	Surface	non traité
Matériau de base	Plastique	Indice de Poursuite Comparatif (CTI)	600 ≤ CTI

Caractéristiques générales

Couleur	Gris graphite	Degré de protection	IP20 en condition installée
Tableau des couleurs (similaire)	RAL 7024	Informations concernant l'assemblage complet, voir les articles référencés	CH20M67 B BK/OR 2010
Possibilité d'enrobage	Non		

Propriétés des composants

Découpe en vue de la préparation d'un port fonctionnel intégrée	Non	Nombre de pôles, max.	24
Nombre d'ouvertures de ventilation	3	Nombre d'emplacements pour les prises 6 de raccordement femelles	
Nombre de niveaux de raccordement	2		

CH20M67 S 2PSC/2PSC/2PSC GGY 2019

Weidmüller Interface GmbH & Co. KG
Klingenbergstraße 26
D-32758 Detmold
Germany

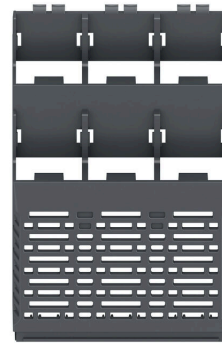
www.weidmueller.com

Drawings

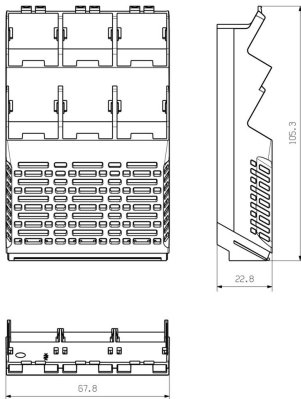
Illustration du produit



Illustration du produit



Dessin coté



CH20M67 S 2PSC/2PSC/2PSC GGY 2019

Weidmüller Interface GmbH & Co. KG
 Klingenbergstraße 26
 D-32758 Detmold
 Germany

Accessories

www.weidmueller.com

CH20M AD SHL 5.00/04 - Couverture d'élément latéral pour CH20M22, CH20M45, CH20M67



Solutions pérennes pour l'électronique industrielle pour le montage dans l'armoire de commande

Les boîtiers électroniques sont cruciaux pour l'intégration d'ensembles électroniques dans l'armoire de commande. Ils protègent les composants sensibles et assurent des raccordements fiables. Grâce à des matériaux de haute qualité, ils offrent des solutions durables aux applications industrielles.

Vos avantages :

Flexibilité : solutions évolutives pour différentes exigences
 Sécurité : forme boîtier robuste pour la protection de votre électronique

Niveau d'efficacité : construction simple et technologie de raccordement optimisée

Des solutions de boîtier pour chaque application :

Notre gamme comprend des boîtiers modulaires (par exemple CH20M), des petits boîtiers et des boîtiers profilés conçus pour le contrôle, la conversion de signaux et l'application de la sécurité. Ces boîtiers offrent des formes boîtiers personnalisables, un montage facile et une grande capacité de raccordement.

Personnalisation :

en plus des solutions standards, nous proposons la personnalisation de la conception, la couleur et l'impression. Le configurateur Weidmüller permet une conception individuelle.

Notre service :

nous offrons des conseils d'experts et un soutien technique pour vos projets. Dans la section des téléchargements, vous trouverez des données CAO, des fiches de données et des instructions d'installation pour une intégration efficace.

Informations générales de commande

Type	CH20M AD SHL 5.00/04 AG...	Version
Référence	1472830000	Capot de protection, OMNIMATE Housing - série CH20M gris agathe,
GTIN (EAN)	4050118279429	Protection de l'élément latéral, Largeur: 22.5 mm
Qté.	50 ST	
Type	CH20M AD SHL 5.00/04 BK...	Version
Référence	1221310000	Capot de protection, OMNIMATE Housing - série CH20M noir,
GTIN (EAN)	4050118004830	Protection de l'élément latéral, Largeur: 22.5 mm
Qté.	50 ST	
Type	CH20M AD SHL 5.00/04 GG...	Version
Référence	1413740000	Capot de protection, OMNIMATE Housing - série CH20M Gris
GTIN (EAN)	4050118241648	graphite, Protection de l'élément latéral, Largeur: 22.5 mm
Qté.	50 ST	
Type	CH20M AD SHL 5.00/04 LG...	Version
Référence	1432890000	Capot de protection, OMNIMATE Housing - série CH20M Gris clair,
GTIN (EAN)	4050118237641	Protection de l'élément latéral, Largeur: 22.5 mm
Qté.	50 ST	